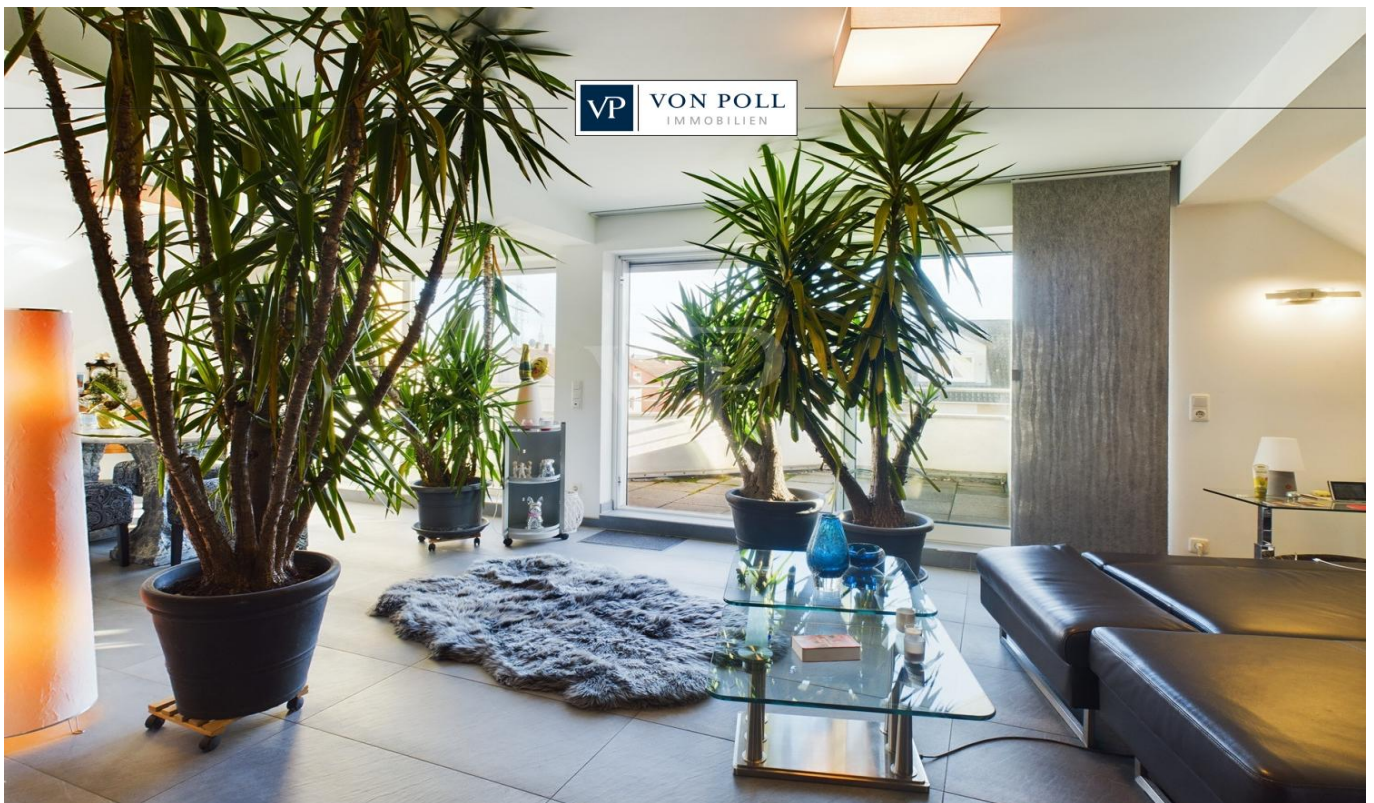


Mainaschaff - Mainaschaff (Gemeinde)

Extravagante Maisonette mit viel Licht und Platz

CODE DU BIEN: 26007003



PRIX D'ACHAT: 435.000 EUR • SURFACE HABITABLE: ca. 135 m² • PIÈCES: 4.5

CODE DU BIEN: 26007003 - 63814 Mainaschaff - Mainaschaff (Gemeinde)

- En un coup d'œil
- La propriété
- Informations énergétiques
- Plans d'étage
- Une première impression
- Détails des commodités
- Tout sur l'emplacement
- Plus d'informations
- Contact

CODE DU BIEN: 26007003 - 63814 Mainaschaff - Mainaschaff (Gemeinde)

En un coup d'œil

CODE DU BIEN	26007003	Prix d'achat	435.000 EUR
Surface habitable	ca. 135 m ²	Type	Maisonette
Type de toiture	à deux versants	Commission pour le locataire	Käuferprovision beträgt 3,57 % (inkl. MwSt.) des beurkundeten Kaufpreises
Etage	2	Modernisation / Rénovation	2012
Pièces	4.5	État de la propriété	Bon état
Chambres à coucher	3	Technique de construction	massif
Salles de bains	2	Aménagement	WC invités, Bloc-cuisine, Balcon
Année de construction	1990		
Place de stationnement	2 x surface libre		

CODE DU BIEN: 26007003 - 63814 Mainaschaff - Mainaschaff (Gemeinde)

Informations énergétiques

Type de chauffage	Chauffage centralisé
Source d'alimentation	Gaz
Informations énergétiques	Lors de la création du document, son diagnostic de performance énergétique n'était pas encore disponible.

CODE DU BIEN: 26007003 - 63814 Mainaschaff - Mainaschaff (Gemeinde)

La propriété



CODE DU BIEN: 26007003 - 63814 Mainaschaff - Mainaschaff (Gemeinde)

La propriété



CODE DU BIEN: 26007003 - 63814 Mainaschaff - Mainaschaff (Gemeinde)

La propriété



CODE DU BIEN: 26007003 - 63814 Mainaschaff - Mainaschaff (Gemeinde)

La propriété



CODE DU BIEN: 26007003 - 63814 Mainaschaff - Mainaschaff (Gemeinde)

La propriété



CODE DU BIEN: 26007003 - 63814 Mainaschaff - Mainaschaff (Gemeinde)

La propriété





**Kennen Sie schon
unsere soziale Komponente beim
Immobilienkauf oder -verkauf?**

Mit uns tun Sie Gutes beim Kauf oder Verkauf Ihrer Immobilie, denn gemeinsam unterstützen wir anerkannt gemeinnützige Vereine.

Nach erfolgreichem Vertragsabschluss erhalten sowohl Verkäufer als auch Käufer einer Immobilie von uns einen Spendengutschein in Höhe von 500 Euro. Sie nennen uns einfach Ihren Lieblings-Verein, und wir übergeben die gewünschte Spende. Denn geteilte Freude ist doppelte Freude.

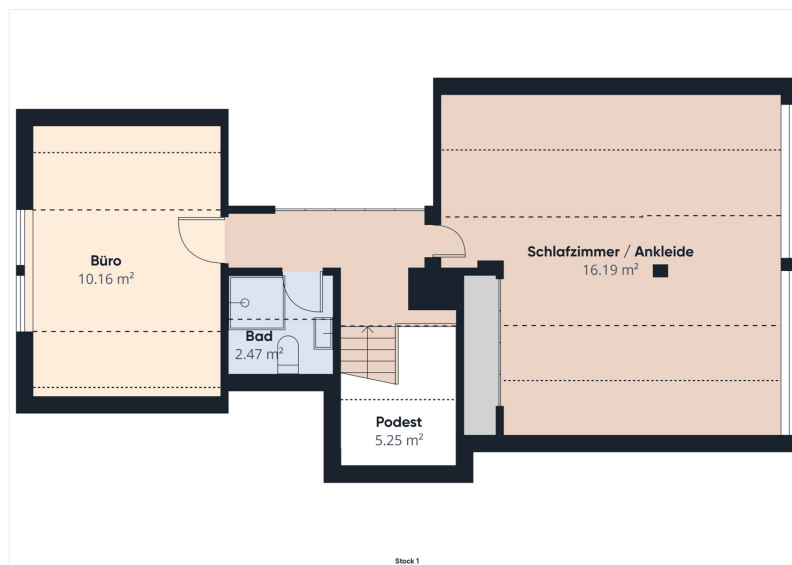


 **VON POLL**
IMMOBILIEN

von Poll Immobilien GmbH - Shop Aschaffenburg - T: +49 6021 - 44 45 97 0 - E: aschaffenburg@von-poll.com
www.vonpoll.de/aschaffenburg

CODE DU BIEN: 26007003 - 63814 Mainaschaff - Mainaschaff (Gemeinde)

Plans d'étage



Ce plan n'est pas à l'échelle. Les documents nous ont été remis par le client. Pour cette raison, nous ne pouvons pas garantir l'exactitude des informations.

CODE DU BIEN: 26007003 - 63814 Mainaschaff - Mainaschaff (Gemeinde)

Une première impression

Diese großzügige Maisonette-Wohnung in einem Wohn- und Geschäftshaus aus dem Jahre 1990 präsentiert sich auf rund 135 m² Wohnfläche und bietet Ihnen Wohnkomfort auf zwei Ebenen. Das Objekt befindet sich in einem gepflegten Zustand und wurde zuletzt im Jahr 2012 umfassend modernisiert. Mit insgesamt 4,5 Zimmern, darunter drei Schlafzimmer und zwei Badezimmer, eignet sich das Raumangebot optimal für Familien oder Paare mit gehobenem Platzbedarf.

Bereits beim Betreten der Wohnung empfängt Sie ein einladender Flur mit ausreichend Platz für Garderobe und Stauraum. Von hier aus eröffnen sich Ihnen lichtdurchflutete Wohn- und Essbereiche, die durch ihre großzügige Gestaltung vielfältige Einrichtungsmöglichkeiten bieten. Die offene Raumstruktur schafft eine angenehme Atmosphäre, während die großen Fensterflächen den Wohnraum mit reichlich Tageslicht versorgen.

In der exklusiv eingerichteten Küche, die sich harmonisch in das Gesamtbild der Wohnung einfügt, finden Sie ausreichend Arbeitsfläche und Stauraum. Hochwertige Ausstattungsdetails wie gepflegte Fußböden und geschmackvolle Sanitärelemente schaffen ein angenehmes Wohnambiente.

Auf der ersten Ebene der Maisonette befinden sich neben dem großzügigen Wohnbereich ein weiteres Zimmer, das sich auch ideal als Kinder-/Gästezimmer oder Büro nutzen lässt, sowie ein Vollbad. Über eine gepflegte Treppenanlage gelangen Sie ins obere Geschoss, in dem zwei ruhige Schlafzimmer und ein weiteres, modernes Duschbad Platz finden.

Für zusätzlichen Komfort sorgen die teilweise überdachten Terrassen – ideal für gesellige Abende oder entspannte Stunden im Freien.

Zur Wohnung gehören außerdem zwei zugeordnete Pkw-Stellplätze. Weitere Ausstattungsmerkmale sind gepflegte Bodenbeläge, praktische Einbauschränke und hochwertige Türen.

Sie haben Interesse diese vielversprechende Investition mit viel Potenzial und Charme besser kennen zu lernen? Das von Poll Team Aschaffenburg freut sich auf Ihre Kontaktaufnahme!

Angaben zum Energieausweis:

- Verbrauchsenergieausweis
 - Energieausweis erstellt am 11.04.2025
 - Energieausweis gültig bis 10.04.2035
 - Gewerbe (-Energieausweis-Nichtwohngebäude-)*
 - Endenergieverbrauch (Wärme) 69,8 kWh/(m²·a)
 - Endenergieverbrauch (Strom) 5,2 kWh/(m²·a)
 - wesentlicher Energieträger Gas
 - Baujahr lt. Energieausweis 1990
- *da die Gewerbefläche größer als die Wohnfläche ist

CODE DU BIEN: 26007003 - 63814 Mainaschaff - Mainaschaff (Gemeinde)

Détails des commodités

Angaben zum Energieausweis:

- Verbrauchsenergieausweis
- Energieausweis erstellt am 11.04.2025
- Energieausweis gültig bis 10.04.2035
- Gewerbe (-Energieausweis-Nichtwohngebäude-)*
- Endenergieverbrauch (Wärme) 69,8 kWh/(m²·a)
- Endenergieverbrauch (Strom) 5,2 kWh/(m²·a)
- wesentlicher Energieträger Gas
- Baujahr lt. Energieausweis 1990

*da die Gewerbefläche größer als die Wohnfläche ist

CODE DU BIEN: 26007003 - 63814 Mainaschaff - Mainaschaff (Gemeinde)

Tout sur l'emplacement

Mainaschaff ist eine charmante Gemeinde im bayerischen Landkreis Aschaffenburg und liegt direkt am Main. Sie bietet eine idyllische Kombination aus naturnaher Umgebung und urbaner Nähe. Mit nur etwa 5 Kilometern Entfernung zur Stadt Aschaffenburg profitieren die Einwohner von der hervorragenden Anbindung an die Infrastruktur und das kulturelle Angebot der Stadt.

Die Gemeinde verfügt über eine sehr gute Verkehrsanbindung: Die Autobahn A3, die Bundesstraße B8 sowie der nahegelegene Bahnhof ermöglichen eine schnelle Erreichbarkeit von Frankfurt am Main, Würzburg und anderen Zielen in der Rhein-Main-Region. Der Main mit seinen Uferwegen und Freizeitmöglichkeiten sowie der angrenzende Spessart laden zu Erholung und Outdoor-Aktivitäten ein.

Mainaschaff zeichnet sich durch eine hohe Lebensqualität aus, geprägt von ruhigen Wohngebieten, einer familienfreundlichen Infrastruktur mit Kindergärten und Schulen, sowie einem vielseitigen Angebot an Einkaufsmöglichkeiten, Restaurants und Freizeitaktivitäten. Die naturnahe Lage macht es besonders attraktiv für Familien, Pendler und Ruhesuchende.

CODE DU BIEN: 26007003 - 63814 Mainaschaff - Mainaschaff (Gemeinde)

Plus d'informations

GELDWÄSCHE: Als Immobilienmaklerunternehmen ist die von Poll Immobilien GmbH nach § 2 Abs. 1 Nr. 14 und § 11 Abs. 1, 2 Geldwäschegesetz (GwG) dazu verpflichtet, bei der Begründung einer Geschäftsbeziehung die Identität des Vertragspartners festzustellen und zu überprüfen, bzw. sobald ein ernsthaftes Interesse an der Durchführung des Immobilienkaufvertrages besteht. Hierzu ist es erforderlich, dass wir nach § 11 Abs. 4 GwG die relevanten Daten Ihres Personalausweises festhalten (wenn Sie als natürliche Person handeln) – beispielsweise mittels einer Kopie. Bei einer juristischen Person benötigen wir eine Kopie des Handelsregisterauszugs, aus welchem der wirtschaftlich Berechtigte hervorgeht. Das Geldwäschegesetz sieht vor, dass der Makler die Kopien bzw. Unterlagen fünf Jahre aufbewahren muss. Als unser Vertragspartner haben Sie auch eine Mitwirkungspflicht nach § 11 Abs. 6 GwG.

HAFTUNG: Wir weisen darauf hin, dass die von uns weitergegebenen Objektinformationen, Unterlagen, Pläne etc. vom Verkäufer bzw. Vermieter stammen. Eine Haftung für die Richtigkeit oder Vollständigkeit der Angaben übernehmen wir daher nicht. Es obliegt daher unseren Kunden, die darin enthaltenen Objektinformationen und Angaben auf ihre Richtigkeit hin zu überprüfen. Alle Immobilienangebote sind freibleibend und vorbehalten Irrtümer, Zwischenverkauf- und Vermietung oder sonstiger Zwischenverwertung.

CODE DU BIEN: 26007003 - 63814 Mainaschaff - Mainaschaff (Gemeinde)

Contact

Pour de plus amples informations, veuillez contacter votre personne de contact :

Alexander Rauh

Sandgasse 42, 63739 Aschaffenburg

Tel.: +49 6021 - 44 45 97 0

E-Mail: aschaffenburg@von-poll.com

Vers la clause de non-responsabilité de von Poll Immobilien GmbH

www.von-poll.com