

Witzenhausen / Kleinalmerode

Großzügiges Familiendomizil mit vielseitigen Wohnmöglichkeiten in ruhiger Wohnlage

CODE DU BIEN: 26037022



www.von-poll.com

PRIX D'ACHAT: 239.000 EUR • SURFACE HABITABLE: ca. 232 m² • PIÈCES: 13 • SUPERFICIE DU TERRAIN:
1.275 m²

CODE DU BIEN: 26037022 - 37217 Witzenhausen / Kleinalmerode

- **En un coup d'œil**
- **La propriété**
- **Informations énergétiques**
- **Une première impression**
- **Détails des commodités**
- **Tout sur l'emplacement**
- **Contact**

CODE DU BIEN: 26037022 - 37217 Witzenhausen / Kleinalmerode

En un coup d'œil

CODE DU BIEN	26037022
Surface habitable	ca. 232 m²
Type de toiture	à deux versants
Pièces	13
Chambres à coucher	11
Salles de bains	3
Année de construction	1969
Place de stationnement	2 x surface libre, 1 EUR (Vente), 1 x Garage, 1 EUR (Vente)

Prix d'achat	239.000 EUR
Type de bien	Maison individuelle
Commission pour le locataire	Käuferprovision beträgt 3,57 % (inkl. MwSt.) des beurkundeten Kaufpreises
Modernisation / Rénovation	2022
État de la propriété	Bon état
Technique de construction	massif
Surface de plancher	ca. 105 m²
Aménagement	Jardin / utilisation partagée, Bloc-cuisine, Balcon

CODE DU BIEN: 26037022 - 37217 Witzenhausen / Kleinalmerode

Informations énergétiques

Type de chauffage	Chauffage centralisé
Source d'alimentation	Combustible liquide
Informations énergétiques	Lors de la création du document, son diagnostic de performance énergétique n'était pas encore disponible.

CODE DU BIEN: 26037022 - 37217 Witzenhausen / Kleinalmerode

La propriété



CODE DU BIEN: 26037022 - 37217 Witzenhausen / Kleinalmerode

La propriété



CODE DU BIEN: 26037022 - 37217 Witzenhausen / Kleinalmerode

La propriété



❖ KI-basiertes Bild

CODE DU BIEN: 26037022 - 37217 Witzenhausen / Kleinalmerode

La propriété



CODE DU BIEN: 26037022 - 37217 Witzenhausen / Kleinalmerode

La propriété



CODE DU BIEN: 26037022 - 37217 Witzenhausen / Kleinalmerode

La propriété



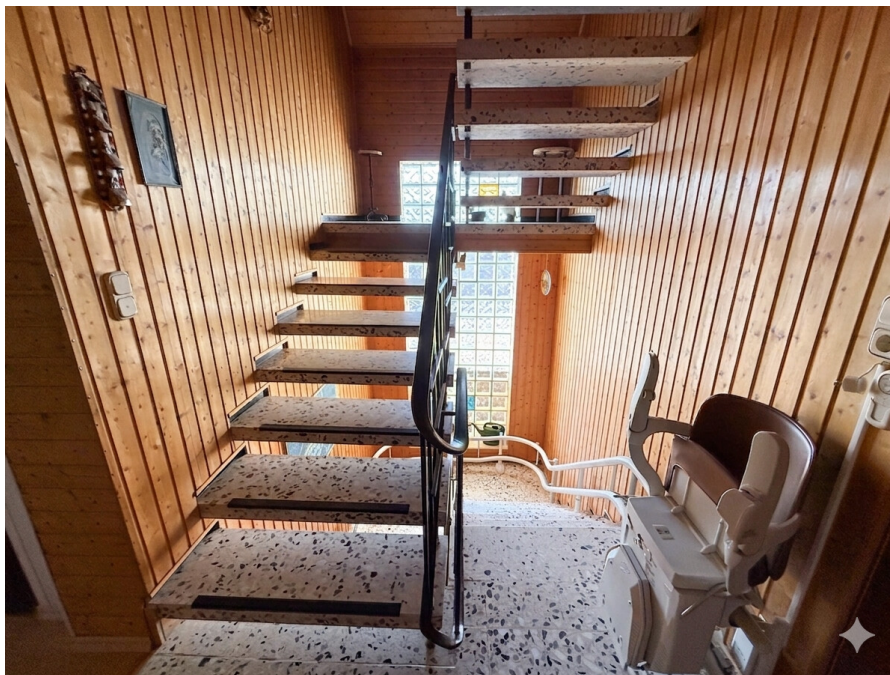
CODE DU BIEN: 26037022 - 37217 Witzenhausen / Kleinalmerode

La propriété



CODE DU BIEN: 26037022 - 37217 Witzenhausen / Kleinalmerode

La propriété



CODE DU BIEN: 26037022 - 37217 Witzenhausen / Kleinalmerode

La propriété



CODE DU BIEN: 26037022 - 37217 Witzenhausen / Kleinalmerode

La propriété



CODE DU BIEN: 26037022 - 37217 Witzenhausen / Kleinalmerode

La propriété



CODE DU BIEN: 26037022 - 37217 Witzenhausen / Kleinalmerode

La propriété



CODE DU BIEN: 26037022 - 37217 Witzenhausen / Kleinalmerode

La propriété



CODE DU BIEN: 26037022 - 37217 Witzenhausen / Kleinalmerode

La propriété



CODE DU BIEN: 26037022 - 37217 Witzenhausen / Kleinalmerode

Une première impression

Zum Verkauf steht ein freistehendes Mehrfamilienhaus aus dem Jahr 1969, das im Jahr 1987 durch einen großzügigen Anbau erweitert wurde und heute ein Zuhause mit außergewöhnlich viel Platz und zahlreichen Möglichkeiten bietet. Auf einem weitläufigen Grundstück von ca. 1.275 qm gelegen, verbindet diese Immobilie großzügiges Wohnen mit einer angenehmen Wohnatmosphäre und viel Freiraum für individuelle Lebenskonzepte.

Mit insgesamt ca. 232 qm Wohnfläche, verteilt auf 13 Zimmer und 3 Badezimmer, eignet sich das Haus ideal für große Familien, mehrere Generationen unter einem Dach oder auch für Käufer, die Wohnen und Vermieten miteinander kombinieren möchten. Die durchdachte Aufteilung schafft dabei ein angenehmes Gleichgewicht zwischen gemeinschaftlichem Wohnen und privaten Rückzugsmöglichkeiten.

Das Erdgeschoss überzeugt mit hellen und großzügig geschnittenen Wohnräumen. Die Hauptwohnung bietet ein gemütliches Wohnzimmer, mehrere Schlaf- beziehungsweise Gästezimmer, eine geräumige Küche sowie ein Badezimmer. Von hier aus eröffnet sich der Blick auf das große Grundstück, das viel Platz für Gartenliebhaber, Familienleben oder entspannte Stunden im Freien bietet. Ergänzt wird diese Ebene durch eine zweite Wohneinheit mit eigenem Wohn- und Schlafbereich, Küche, Badezimmer und Balkon – ideal für Familienangehörige, Gäste oder zur Vermietung.

Auch das Dachgeschoss begeistert mit einer großzügigen Raumaufteilung. Mehrere Schlaf- und Kinderzimmer, ein Wohnzimmer, eine Küche sowie ein Badezimmer schaffen hier ein angenehmes Wohngefühl mit viel Platz zur freien Entfaltung. Große Familien finden hier ausreichend Raum für Kinderzimmer, Homeoffice oder Hobbybereiche. Zusätzlich sorgt ein bereits installierter Treppenlift für erhöhten Wohnkomfort und erleichtert den Zugang zwischen den Etagen – ein praktischer Vorteil insbesondere für generationenübergreifendes Wohnen.

Im Kellergeschoss stehen zahlreiche praktische Nutzflächen zur Verfügung. Neben klassischen Keller- und Vorratsräumen bietet das Haus einen großzügigen Hobbyraum, der sich perfekt als Werkstatt, Fitnessraum oder Freizeitbereich nutzen lässt. Eine große Garage mit direktem Zugang zum Haus rundet das Gesamtbild funktional ab.

Im Zuge des Anbaus im Jahr 1987 wurden bereits umfangreiche Modernisierungen vorgenommen. So wurden in diesem Zusammenhang die Heizungsanlage erneuert und das Dach neu eingedeckt. Der Brenner der Ölheizung wurde zusätzlich erst im Jahr 2022 ausgetauscht. Zwei der insgesamt drei Badezimmer wurden im Jahr 2002 modernisiert und

präsentieren sich in gepflegtem Zustand.

Besonders attraktiv ist zudem der vorhandene Glasfaseranschluss, der moderne Anforderungen an schnelles Internet und komfortables Arbeiten im Homeoffice problemlos erfüllt.

Das große Grundstück bietet nicht nur viel Platz und Privatsphäre, sondern schafft gleichzeitig eine besondere Wohnqualität. Ob gemütliche Sommerabende im Garten, Spielflächen für Kinder oder individuelle Gestaltungsideen – hier entstehen ideale Voraussetzungen für ein Zuhause mit Wohlgefühl.

Diese Immobilie vereint Größe, Flexibilität und solides Potenzial in einer seltenen Kombination und bietet ihren zukünftigen Eigentümern vielfältige Möglichkeiten, ein langfristiges Zuhause nach eigenen Vorstellungen zu gestalten.

CODE DU BIEN: 26037022 - 37217 Witzenhausen / Kleinalmerode

Détails des commodités

Kellergeschoss

Keller / Hobbyraum ca. 13,95 qm

Vorräte ca. 4,0 qm

Keller ca. 13,6 qm

Abstellraum ca. 5,30 qm

Waschküche ca. 18,90 qm

Heizungsraum ca. 8,44 qm

Öllager ca. 11,10 qm

Flur / Technikbereich ca. 8,0 qm

Garage ca. 23,84 qm

Erdgeschoss

Bestehende Wohnung (ca. 79,79 qm)

Wohnzimmer ca. 18,9 qm

Gästezimmer ca. 14,7 qm

Küche ca. 13,8 qm

Elternzimmer ca. 16,4 qm

Bad/WC ca. 5,9 qm

Flur ca. 5,3 qm

Abstellraum ca. 1,2 qm

Balkon ca. 3,5 qm

Neue Wohnung (ca. 53,93 qm)

Wohnzimmer ca. 15,5 qm

Schlafzimmer ca. 11,7 qm

Küche ca. 7,3 qm

Bad ca. 6,2 qm

Flur ca. 9,1 qm

Balkon ca. 4,1 qm

Dachgeschoss

Wohnung gesamt (ca. 104,67 qm)

Wohnzimmer ca. 16,4 qm

Elternzimmer ca. 13,4 qm

Küche ca. 10,1 qm

Kinderzimmer I ca. 11,75 qm

Kinderzimmer II ca. 10,5 qm

Kinderzimmer III ca. 9,2 qm

Kinderzimmer IV ca. 12,8 qm

Bad/WC ca. 6,0 qm

Flur I ca. 4,9 qm

Flur II ca. 6,4 qm

Abstellraum ca. 3,3 qm

CODE DU BIEN: 26037022 - 37217 Witzenhausen / Kleinalmerode

Tout sur l'emplacement

Kleinalmerode ist ein Stadtteil von Witzenhausen im Werra-Meißner-Kreis im Nordosten Hessens. Der Ort liegt idyllisch am Rand des Kaufunger Waldes, nur etwa fünf Kilometer westlich von Witzenhausen. Die Region ist besonders für ihre Kirschblüte bekannt, die jedes Jahr zahlreiche Besucher anzieht und die Landschaft in ein beeindruckendes weißes Blütenmeer verwandelt.

Vom Bahnhof Witzenhausen aus erreichen Sie in kurzer Zeit Städte wie Kassel, Göttingen, Eschwege und Bad Hersfeld mit weiteren Anschlussmöglichkeiten. Auch mit dem Auto ist Kleinalmerode gut angebunden: Über die B27 und B7 lassen sich die umliegenden Städte bequem erkunden. Von Witzenhausen aus führt eine reizvolle Strecke entlang der Werra bis nach Hann. Münden, etwa 25 Kilometer entfernt. Dort vereinen sich Werra und Fulda zur Weser. Auch Eschwege und Göttingen, jeweils rund 34 Kilometer entfernt, sind über die B27 entlang der Werra in weniger als einer Dreiviertelstunde erreichbar. Unterwegs laden zahlreiche Burgen und reizvolle Landschaften zu Ausflügen und Wanderungen ein. Der Hohe Meißner bietet ebenfalls attraktive Möglichkeiten zum Wandern und in der kalten Jahreszeit gelegentlich auch zum Skifahren. Die nordhessische Stadt Kassel erreichen Sie in gut einer halben Stunde; die Entfernung beträgt etwa 27 Kilometer.

Die Dinge des täglichen Bedarfs erhalten Sie bequem direkt in Kleinalmerode oder im nahegelegenen Witzenhausen. Auch in der Freizeit kommt hier keine Langeweile auf: Neun Vereine sorgen für ein abwechslungsreiches Gemeindeleben und vielfältige Möglichkeiten zur Freizeitgestaltung. Wer es ruhiger mag, genießt entspannte Stunden zuhause vor dem Kamin, im Wintergarten oder im eigenen Garten. Ergänzend dazu bietet die historische Fachwerkstadt Witzenhausen ein attraktives kulturelles Angebot.

CODE DU BIEN: 26037022 - 37217 Witzenhausen / Kleinalmerode

Contact

Pour de plus amples informations, veuillez contacter votre personne de contact :

Kerstin Göbel

Marktplatz 30, 37269 Eschwege

Tel.: +49 5651 - 33 61 79 0

E-Mail: eschwege@von-poll.com

Vers la clause de non-responsabilité de von Poll Immobilien GmbH

www.von-poll.com