

Hessisch Lichtenau

# Copropriété sans obstacle, moderne et comme neuve à Hessisch Lichtenau

CODE DU BIEN: 25037049



[www.von-poll.com](http://www.von-poll.com)

PRIX D'ACHAT: 190.000 EUR • SURFACE HABITABLE: ca. 51,4 m<sup>2</sup> • PIÈCES: 2

CODE DU BIEN: 25037049 - 37235 Hessisch Lichtenau

- En un coup d'œil
- La propriété
- Informations énergétiques
- Une première impression
- Détails des commodités
- Tout sur l'emplacement
- Plus d'informations
- Contact

CODE DU BIEN: 25037049 - 37235 Hessisch Lichtenau

## En un coup d'œil

CODE DU BIEN	25037049
Surface habitable	ca. 51,4 m <sup>2</sup>
Pièces	2
Chambres à coucher	1
Salles de bains	1
Année de construction	2018
Place de stationnement	1 x surface libre

Prix d'achat	190.000 EUR
Type	Rez de chaussée
Commission pour le locataire	Käuferprovision beträgt 3,57 % (inkl. MwSt.) des beurkundeten Kaufpreises
État de la propriété	Excellent Etat
Technique de construction	massif
Surface de plancher	ca. 4 m <sup>2</sup>
Aménagement	Terrasse, Jardin / utilisation partagée, Bloc-cuisine

CODE DU BIEN: 25037049 - 37235 Hessisch Lichtenau

## Informations énergétiques

Type de chauffage	Chauffage par le sol	Certification énergétique	Certificat de performance énergétique
Chauffage	Gaz naturel léger	Consommation finale d'énergie	76.30 kWh/m²a
Certification énergétique valable jusqu'au	10.11.2035	Classement énergétique	C
Source d'alimentation	Gaz	Année de construction selon le certificat énergétique	2018

CODE DU BIEN: 25037049 - 37235 Hessisch Lichtenau

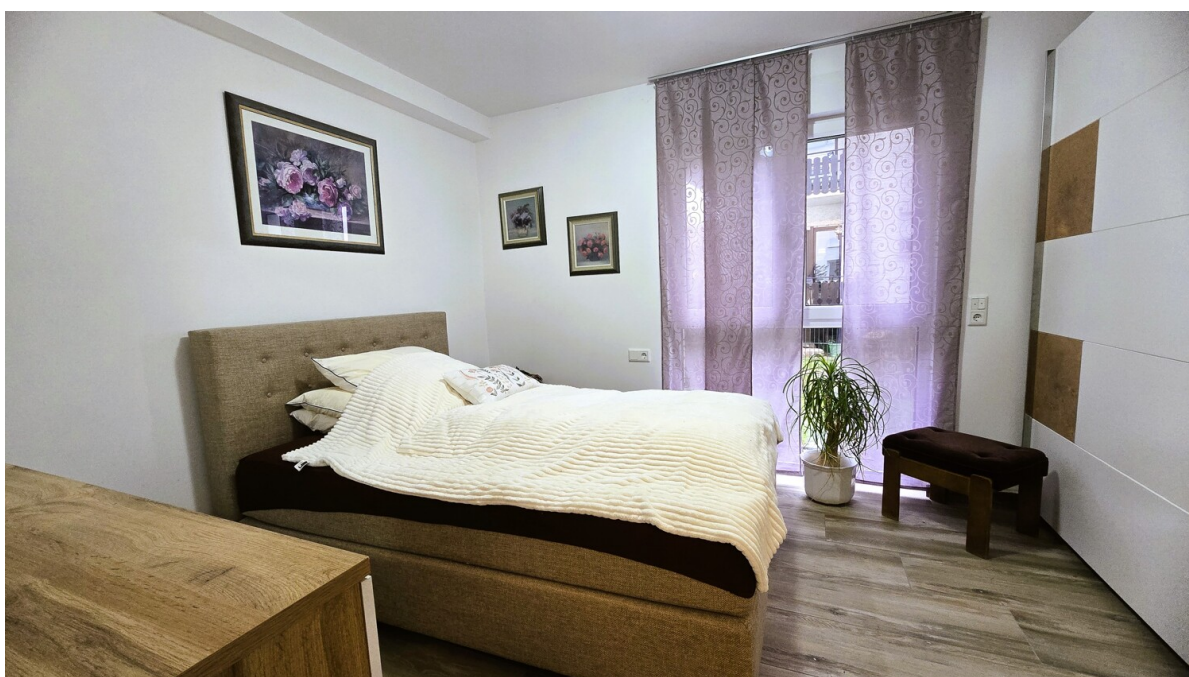
## La propriété





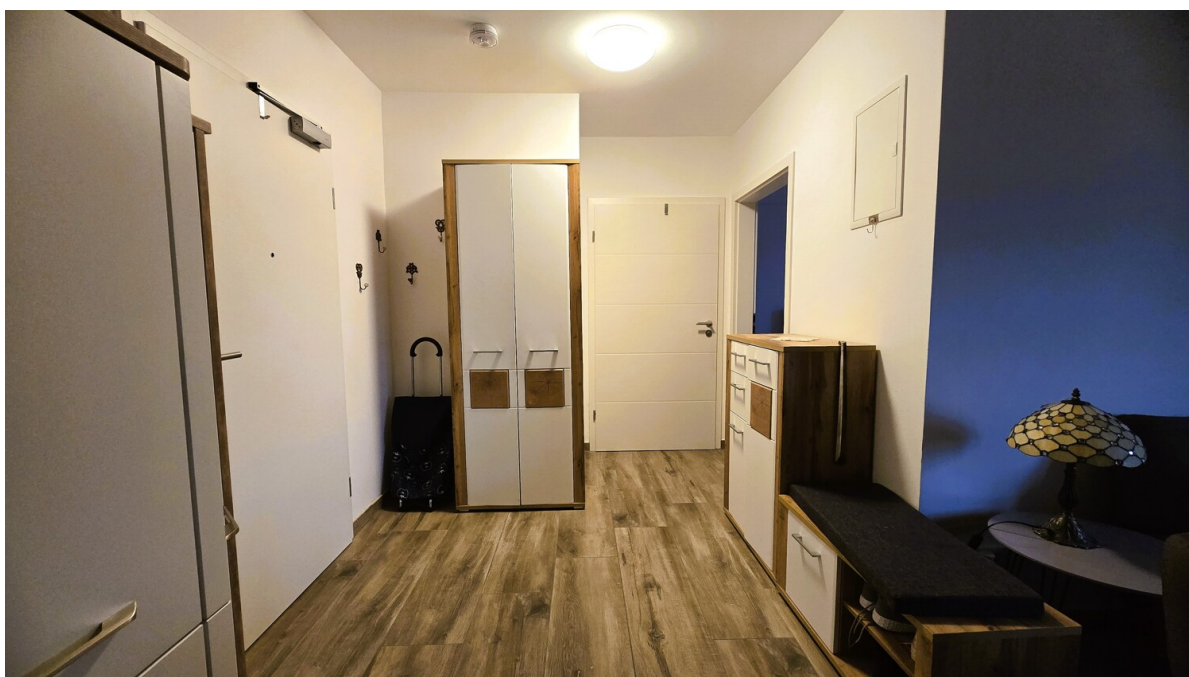
CODE DU BIEN: 25037049 - 37235 Hessisch Lichtenau

## La propriété



CODE DU BIEN: 25037049 - 37235 Hessisch Lichtenau

## La propriété





CODE DU BIEN: 25037049 - 37235 Hessisch Lichtenau

## La propriété





CODE DU BIEN: 25037049 - 37235 Hessisch Lichtenau

## La propriété



CODE DU BIEN: 25037049 - 37235 Hessisch Lichtenau

## Une première impression

Diese neuwertige 2-Zimmer-Erdgeschosswohnung verbindet modernen Wohnkomfort mit einer durchdachten, alltagstauglichen Planung. Das Mehrfamilienhaus wurde 2018 fertiggestellt und präsentiert sich entsprechend in zeitgemäßer Bauweise und einem hervorragenden Gesamtzustand. Mit einer Wohnfläche von ca. 51,4 m<sup>2</sup> eignet sich die Wohnung ideal für Singles, Paare oder all jene, die ein gepflegtes und komfortables Zuhause suchen.

Bereits beim Betreten öffnet sich der zentral gelegene, offen gestaltete Wohn- und Essbereich. Große Fensterfronten lassen viel Tageslicht herein und schaffen ein freundliches, einladendes Ambiente. Der hochwertige und pflegeleichte Bodenbelag unterstreicht den modernen Charakter des Raumes. Die offene Küche fügt sich harmonisch ein und bietet Platz für alle wichtigen Geräte sowie ausreichend Arbeitsfläche für entspanntes Kochen.

Das Schlafzimmer überzeugt durch seine ruhige Lage und die flexiblen Gestaltungsmöglichkeiten. Ein großes Bett und ein großzügiger Kleiderschrank finden problemlos Platz. Die gut isolierten Fenster sorgen für ein angenehmes Raumklima zu jeder Jahreszeit.

Das stilvoll geflieste Badezimmer ist mit einer ebenerdigen Dusche, modernen Armaturen und einem hochwertigen Waschtisch ausgestattet und somit ideal für komfortables, barrierefreies Wohnen.

Praktisch: Für die Waschmaschine steht ein separater Anschluss im angrenzenden Waschaum zur Verfügung. Ein 4,26 m<sup>2</sup> großer Abstellraum bietet zusätzlichen Platz für Dinge, die nicht täglich benötigt werden.

Ein privater Außenstellplatz direkt am Haus rundet das Angebot ab.

Die gehobene Ausstattung der Wohnung überzeugt: Eine zentrale Heizungsanlage sorgt für angenehme Wärme, moderne Haustechnik gewährleistet einen niedrigen Energieverbrauch und überschaubare Betriebskosten. Die gesamte Wohnanlage präsentiert sich äußerst gepflegt und vermittelt ein ruhiges, angenehmes Wohnumfeld.

Die Lage überzeugt durch die hervorragende Anbindung an den öffentlichen Nahverkehr und die kurzen Wege zu Einkaufsmöglichkeiten.

CODE DU BIEN: 25037049 - 37235 Hessisch Lichtenau

## Détails des commodités

Wohnzimmer - 20,79m<sup>2</sup>

Schlafzimmer - 16,93m<sup>2</sup>

Flur - 3,94m<sup>2</sup>

Bad - 5,34m<sup>2</sup>

Terrasse - (8,80m<sup>2</sup>)=4,40m<sup>2</sup>



CODE DU BIEN: 25037049 - 37235 Hessisch Lichtenau

## Tout sur l'emplacement

Eingebettet in einer märchenhaften Landschaft liegt die Kleinstadt Hessisch Lichtenau, die nicht umsonst als das „Tor zum Frau Holle Land“ betitelt wird.

Das Stadtgebiet umfasst 13 Stadtteile und ist die Heimat von rund 13.000 Einwohner. Umgeben von historischen Gebäuden, schönen Parks und zahlreichen Wanderwegen genießt die Stadt zu dem eine sehr gute Infrastruktur. Sie verfügt über zwei städtische Kindergärten und zwei Kindergärten in freier Trägerschaft der Arbeiterwohlfahrt und der evangelischen Kirche. Ein Schulbesuch von der Grundschule bis zur Gesamtschule mit gymnasialer Oberstufe (Abitur) ist möglich.

Für die Freizeitgestaltung bietet die Stadt Hessisch Lichtenau einen Hallenbad, diverse kulturelle Veranstaltungen durch die Kulturfördergemeinschaft sowie ein Jugendzentrum. Entspannung ist in den Parkanlagen Karpfenfängerteich und Frau-Holle-Park zu finden. Auch besteht in Hessisch Lichtenau eine Vielzahl von Einkaufsmöglichkeiten über diverse Supermärkte, Bekleidungsgeschäfte, Apotheken, Bäckereien, Haushaltswaren, Schreibwaren bis hin zum Baumarkt.

Die Anbindungen an den Bus- und Schienenverkehrs sind sehr gut, sodass man hier auf das Auto verzichten kann. Die Kleinstadt liegt an der B7 zwischen den Kreisstädten Eschwege und Kassel.

Sie hat eine direkte Anbindung zu der A44, die jetzt schon teilweise fertiggestellt ist. Diese Autobahn verbindet Hessisch-Lichtenau mit Kassel und über Eschwege auch Herleshausen und Eisenach.

Nahe liegende Städte sind Kassel (ca. 26 Km), Hann. Münden (ca. 40 km), Witzenhausen (ca. 23 Km), Melsungen (17 Km), Eisenach (ca. 57 Km), Göttingen (ca. 52 Km), Bad Hersfeld (ca. 52 Km) und die Kreisstadt Eschwege (ca. 30 Km)

CODE DU BIEN: 25037049 - 37235 Hessisch Lichtenau

## Plus d'informations

Es liegt ein Energieverbrauchsausweis vor.

Dieser ist gültig bis 10.11.2035.

Endenergieverbrauch beträgt 76.30 kwh/(m<sup>2</sup>\*a).

Wesentlicher Energieträger der Heizung ist Erdgas leicht.

Das Baujahr des Objekts lt. Energieausweis ist 2018.

Die Energieeffizienzklasse ist C.

CODE DU BIEN: 25037049 - 37235 Hessisch Lichtenau

## Contact

Pour de plus amples informations, veuillez contacter votre personne de contact :

Kerstin Göbel

---

Marktplatz 30, 37269 Eschwege

Tel.: +49 5651 - 33 61 79 0

E-Mail: [eschwege@von-poll.com](mailto:eschwege@von-poll.com)

*Vers la clause de non-responsabilité de von Poll Immobilien GmbH*

---

[www.von-poll.com](http://www.von-poll.com)