

Wanfried

Immeuble d'appartements de six logements situé au calme. Ce prix est valable jusqu'au 31 décembre 2025 seulement.

CODE DU BIEN: 24037063

[www.von-poll.com](http://www.von-poll.com)

PRIX D'ACHAT: 220.000 EUR • SURFACE HABITABLE: ca. 296 m<sup>2</sup> • PIÈCES: 12 • SUPERFICIE DU TERRAIN: 818 m<sup>2</sup>

**CODE DU BIEN: 24037063 - 37281 Wanfried**

- En un coup d'œil
- La propriété
- Informations énergétiques
- Une première impression
- Détails des commodités
- Tout sur l'emplacement
- Plus d'informations
- Contact

**CODE DU BIEN: 24037063 - 37281 Wanfried**

## En un coup d'œil

|                       |                 |
|-----------------------|-----------------|
| CODE DU BIEN          | 24037063        |
| Surface habitable     | ca. 296 m²      |
| Type de toiture       | à deux versants |
| Pièces                | 12              |
| Chambres à coucher    | 6               |
| Salles de bains       | 6               |
| Année de construction | 1951            |

|                              |   |
|------------------------------|---|
| Prix d'achat                 | 220.000 EUR   |
| Type de bien                 | Maison multifamiliale   |
| Commission pour le locataire | Käuferprovision beträgt 3,57 % (inkl. MwSt.) des beurkundeten Kaufpreises |
| Modernisation / Rénovation   | 2014  |
| État de la propriété         | A rénover   |
| Technique de construction    | massif  |
| Surface de plancher          | ca. 120 m²  |
| Aménagement                  | Cheminée, Jardin / utilisation partagée                                   |

CODE DU BIEN: 24037063 - 37281 Wanfried

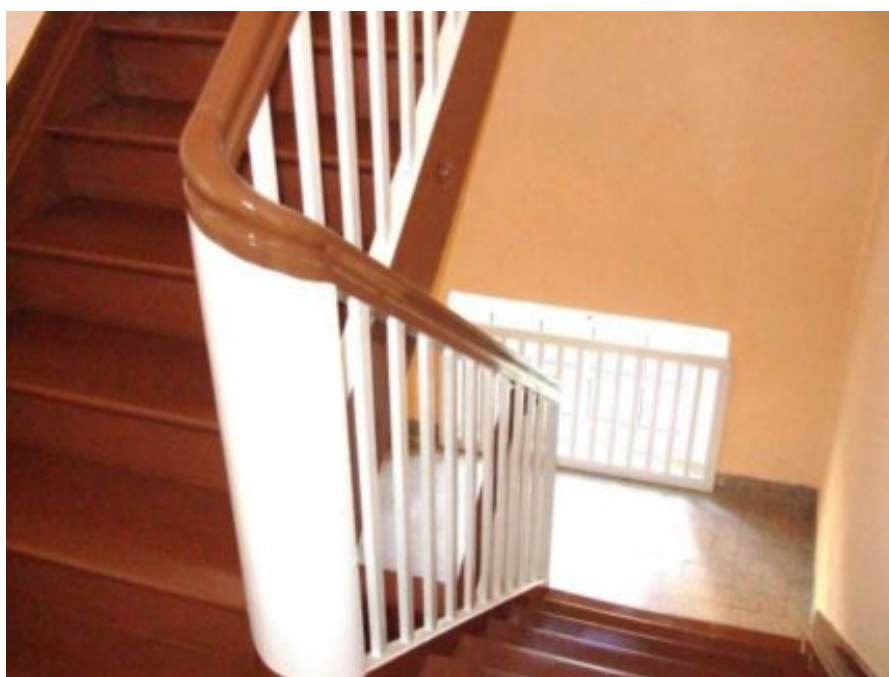
## Informations énergétiques

|  |                   |
|--|-------------------|
| Type de chauffage                                | Chauffage à poêle |
| Chauffage  | bois              |
| Certification<br>énergétique<br>valable jusqu'au | 10.12.2028        |

|  |                           |
|--|---------------------------|
| Certification<br>énergétique                                   | Diagnostic<br>énergétique |
| Consommation<br>d'énergie                                      | 166.00 kWh/m²a            |
| Classement<br>énergétique                                      | F                         |
| Année de<br>construction selon<br>le certificat<br>énergétique | 1951                      |

CODE DU BIEN: 24037063 - 37281 Wanfried

## La propriété





CODE DU BIEN: 24037063 - 37281 Wanfried

## La propriété



CODE DU BIEN: 24037063 - 37281 Wanfried

## La propriété



**CODE DU BIEN: 24037063 - 37281 Wanfried**

## Une première impression

Liebe Interessenten, dieser Preis gilt nur bis zum 31.12.2025, weshalb es sich um einen schnellen Verkauf handelt.

Zum Verkauf steht ein Mehrfamilienhaus in solider Massivbauweise mit sechs Wohneinheiten in ruhiger Lage auf einem ca. 818 m<sup>2</sup> großen Grundstück, das sowohl für Kapitalanleger als auch für Investoren eine attraktive Gelegenheit bietet.

Die sechs Wohneinheiten sind nahezu identisch und bestehen jeweils aus zwei Zimmern mit je ca. 13,5 m<sup>2</sup>, einer Küche mit ca. 17 m<sup>2</sup>, einer Diele mit ca. 3,5 m<sup>2</sup> und einem Bad mit Wanne und WC mit ca. 4,5 m<sup>2</sup>.

Die Raumaufteilung ist somit ideal für Singles, Paare oder kleine Haushalte.

Im Kellergeschoss befindet sich für jede Wohneinheit ein Kellerraum und zusätzlich ein Gemeinschaftsraum, z.B. für Fahrräder.

Jede Wohnung verfügt über einen Kaminofen.

Das Gebäude wurde zuletzt 2014 saniert und renoviert und befindet sich in einem normalen Zustand.

Spezifische Maßnahmen wie Bäder, Fenster, Kamine in allen Wohneinheiten und Fassadensanierung waren Teil der Sanierungsmaßnahmen.

Grundriss Alle Wohneinheiten sind identisch und verfügen über ca. 52m<sup>2</sup> im Erd- und Obergeschoss. Im Dachgeschoss 44m<sup>2</sup>.

Mieteinnahmen, Nettokaltmiete monatlich 1.538,00 €, entspricht 18.456,00 € im Jahr.

Perfekte Lage: Supermärkte, Banken, Apotheken, Arztpraxen, KFZ-Mechaniker und alle Geschäfte des täglichen Bedarfs befinden sich in fußläufiger Entfernung und machen das Haus besonders attraktiv.

Aufgrund der Größe der Räumlichkeiten, der zentrumsnahen Lage und des optimalen Mietpreises ist das Haus stets voll vermietet.



CODE DU BIEN: 24037063 - 37281 Wanfried

## Détails des commodités

Das Objekt ist voll vermietet.  
Jahresnettokaltniete 18.456€

**CODE DU BIEN: 24037063 - 37281 Wanfried**

## Tout sur l'emplacement

Wanfried, eine idyllische Kleinstadt in Nordhessen, liegt malerisch im Werratal nahe der thüringischen Grenze. Mit rund 4.000 Einwohnern verbindet die Stadt historischen Charme und Naturnähe. Fachwerkhäuser prägen das Bild der Altstadt, und der frühere Hafen, einst ein bedeutender Handelsplatz, lädt heute zum Verweilen ein. Auch das Rathaus von 1608 und das Keudellsche Schloss sind beliebte Sehenswürdigkeiten.

Umgeben von der sanften Hügellandschaft des Naturparks Eichsfeld-Hainich-Werratal, bietet Wanfried zahlreiche Wander- und Radwege. Der nahegelegene Heldrastein ermöglicht atemberaubende Ausblicke auf das Werratal und die ehemalige innerdeutsche Grenze.

Die Stadt bietet eine Gesamtschule, Grundschule sowie Kindergärten. Für den täglichen Bedarf gibt es Geschäfte und einen Supermarkt.

Die Verkehrsanbindung in Wanfried ist gut, trotz der ländlichen Lage. Die Stadt liegt direkt an der Bundesstraße B249, die eine schnelle Verbindung zur nahegelegenen Kreisstadt Eschwege bietet. Von Eschwege aus sind die Autobahnen A44 und A7 gut erreichbar, was Wanfried an die größeren Verkehrswege anbindet und Reisen in Richtung Kassel, Göttingen oder Eisenach erleichtert.

Das Vereinsleben in Wanfried ist rege, und traditionelle Feste wie das Schützenfest und die Kirmes sind Höhepunkte des Jahres.

Wanfried vereint Natur, Geschichte und eine lebendige Gemeinschaft – ideal für Bewohner und Besucher gleichermaßen.

**CODE DU BIEN: 24037063 - 37281 Wanfried**

## Plus d'informations

Es liegt ein Energiebedarfsausweis vor.

Dieser ist gültig bis 10.12.2028.

Endenergiebedarf beträgt 166.00 kwh/(m<sup>2</sup>\*a).

Wesentlicher Energieträger der Heizung ist Holz-Hackschnitzel.

Das Baujahr des Objekts lt. Energieausweis ist 1951.

Die Energieeffizienzklasse ist F.

**CODE DU BIEN: 24037063 - 37281 Wanfried**

## Contact

Pour de plus amples informations, veuillez contacter votre personne de contact :

Kerstin Göbel

---

Marktplatz 30, 37269 Eschwege

**Tel.:** +49 5651 - 33 61 79 0

**E-Mail:** [eschwege@von-poll.com](mailto:eschwege@von-poll.com)

*Vers la clause de non-responsabilité de von Poll Immobilien GmbH*

---

[www.von-poll.com](http://www.von-poll.com)