

Sontra / Krauthausen

Spacieuse maison de campagne pour les amoureux
de la nature, offrant une vue panoramique et un
espace pour le bétail.

CODE DU BIEN: 24037049



www.von-poll.com

PRIX D'ACHAT: 270.000 EUR • SURFACE HABITABLE: ca. 321,67 m² • PIÈCES: 10 • SUPERFICIE DU TERRAIN: 1.990 m²

CODE DU BIEN: 24037049 - 36205 Sontra / Krauthausen

- En un coup d'œil
- La propriété
- Informations énergétiques
- Une première impression
- Détails des commodités
- Tout sur l'emplacement
- Plus d'informations
- Contact

CODE DU BIEN: 24037049 - 36205 Sontra / Krauthausen

En un coup d'œil

CODE DU BIEN	24037049
Surface habitable	ca. 321,67 m ²
Type de toiture	à deux versants
Pièces	10
Chambres à coucher	7
Salles de bains	4
Année de construction	1935
Place de stationnement	2 x Garage, 1 EUR (Vente)

Prix d'achat	270.000 EUR
Type de bien	Maison rurale
Commission pour le locataire	Käuferprovision beträgt 3,57 % (inkl. MwSt.) des beurkundeten Kaufpreises
Modernisation / Rénovation	2021
État de la propriété	Bon état
Technique de construction	massif
Aménagement	Terrasse, WC invités, Jardin / utilisation partagée, Bloc-cuisine

CODE DU BIEN: 24037049 - 36205 Sontra / Krauthausen

Informations énergétiques

Type de chauffage	Chauffage centralisé
Chauffage	Granulé
Certification énergétique valable jusqu'au	10.10.2034
Source d'alimentation	Pellet

Certification énergétique	Diagnostic énergétique
Consommation d'énergie	197.00 kWh/m²a
Classement énergétique	F
Année de construction selon le certificat énergétique	1935

CODE DU BIEN: 24037049 - 36205 Sontra / Krauthausen

La propriété



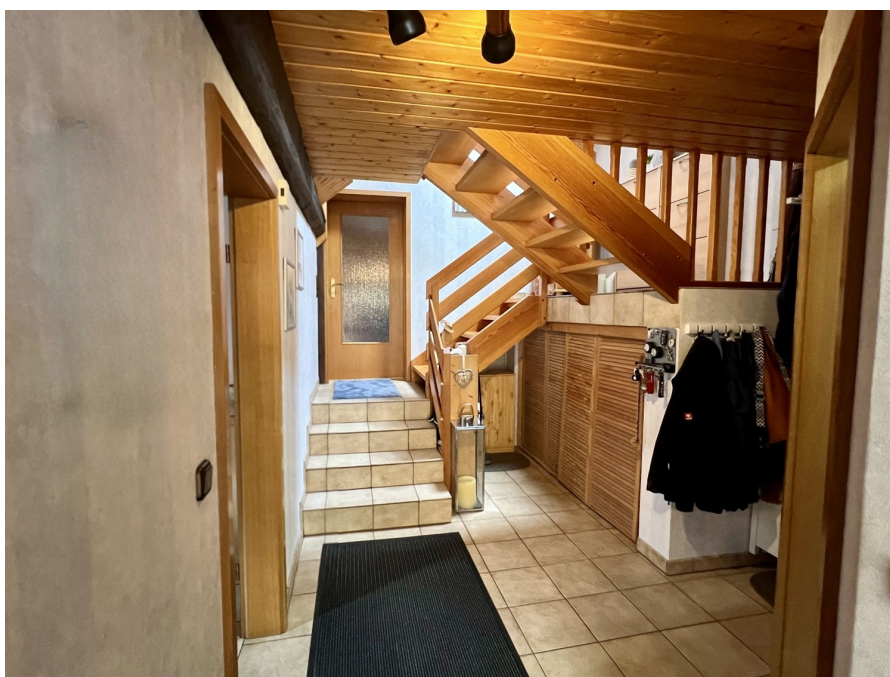
CODE DU BIEN: 24037049 - 36205 Sontra / Krauthausen

La propriété



CODE DU BIEN: 24037049 - 36205 Sontra / Krauthausen

La propriété



CODE DU BIEN: 24037049 - 36205 Sontra / Krauthausen

La propriété



CODE DU BIEN: 24037049 - 36205 Sontra / Krauthausen

La propriété



CODE DU BIEN: 24037049 - 36205 Sontra / Krauthausen

La propriété



CODE DU BIEN: 24037049 - 36205 Sontra / Krauthausen

La propriété



CODE DU BIEN: 24037049 - 36205 Sontra / Krauthausen

La propriété



CODE DU BIEN: 24037049 - 36205 Sontra / Krauthausen

La propriété



CODE DU BIEN: 24037049 - 36205 Sontra / Krauthausen

La propriété



CODE DU BIEN: 24037049 - 36205 Sontra / Krauthausen

La propriété



CODE DU BIEN: 24037049 - 36205 Sontra / Krauthausen

La propriété



CODE DU BIEN: 24037049 - 36205 Sontra / Krauthausen

La propriété



CODE DU BIEN: 24037049 - 36205 Sontra / Krauthausen

La propriété



CODE DU BIEN: 24037049 - 36205 Sontra / Krauthausen

La propriété



CODE DU BIEN: 24037049 - 36205 Sontra / Krauthausen

Une première impression

Zum Verkauf steht dieses großzügige Landhaus, erbaut im Jahr 1935, das sich auf einem nahezu 2000 Quadratmeter großen Grundstück befindet. Die Immobilie bietet eine Vielzahl von Nutzungsmöglichkeiten und ist ideal für Familien sowie Tierhalter geeignet.

Die Gesamtwohnfläche des Hauses beträgt rund 322 m², verteilt auf zwei abgeschlossene Wohnbereiche. Der vordere Teil des Hauses misst circa 172 m² und umfasst insgesamt fünf Zimmer. Der hintere Teil bietet etwa 150 m² mit ebenfalls fünf Zimmern, außerdem eine ca. 58 m² große Terrasse. Die Raumaufteilung ermöglicht eine flexible Nutzung, z.B. als Mehrgenerationenhaus oder als Vermietungsobjekt.

In den letzten Jahren wurden erhebliche Modernisierungen durchgeführt, um den Wohnkomfort zu gewährleisten. Zwei der insgesamt vier Bäder wurden vor circa drei Jahren erneuert und präsentieren sich in einem modernen Zustand. Die Immobilie ist zudem mit einer neuen Pelletheizung, kombiniert mit einer Scheitholzheizung, ausgestattet. Diese wurde im Jahr 2021 installiert. Die energieeffiziente Heizung sorgt für eine nachhaltige und kostengünstige Wärmeversorgung des gesamten Hauses. Des Weiteren ist das Haus mit einer Glasfaser-Internetverbindung ausgestattet, was den Zugang zu schnellem Internet ermöglicht. Somit ist die Immobilie auch für Berufstätige, die auf Home-Office angewiesen sind, optimal geeignet.

Auf dem Grundstück befindet sich eine sehr große Scheune, die diverse Unterstellmöglichkeiten bietet – ideal für Fahrzeuge, landwirtschaftliche Geräte oder sonstige Aufbewahrung. Ergänzend dazu verfügt die Immobilie über zwei Stallungen, die sich bestens für die Viehhaltung eignen. Dies eröffnet Käufern vielfältige Nutzungsmöglichkeiten im landwirtschaftlichen Bereich oder auch Freizeitsportarten wie Reiten. Außerdem sind auf dem Hof mehrere Stellplätze vorhanden, darüber hinaus gibt es eine Doppelgarage, die Platz für zwei Fahrzeuge bietet und zusätzlichen Stauraum ermöglicht.

Der großzügige Garten bietet eine hervorragende Aussicht auf die umliegende Landschaft und lädt zum Entspannen und Genießen ein. Bei Interesse ist außerdem eine Pacht von Ackerland und Wiese möglich.

Die ruhige Lage des Landhauses trägt zusätzlich zur Attraktivität der Immobilie bei. Sie bietet eine angenehme Wohnumgebung abseits des städtischen Trubels, ohne jedoch auf eine gute Verkehrsanbindung verzichten zu müssen.

Diese Immobilie bietet nicht nur viel Platz und eine durchdachte Ausstattung, sondern auch eine Vielzahl an Möglichkeiten zur persönlichen Entfaltung sowie zur Nutzung für Hobby und Beruf. Der gepflegte Zustand des Hauses in Kombination mit modernen Sanierungen und Instandhaltungen sorgt dafür, dass der neue Eigentümer ohne großen Aufwand direkt einziehen und das Leben auf dem Land genießen kann.

CODE DU BIEN: 24037049 - 36205 Sontra / Krauthausen

Détails des commodités

Vorderer Hausteil

Erdgeschoss:

Wohnzimmer ca. 21,50 m²

Küche ca. 25,80 m²

Speisekammer ca. 4,40 m²

Schlafzimmer ca. 29,53 m²

Flur ca. 9,00 m²

Badezimmer ca. 7,20 m²

kleines Gäste-WC

Insgesamt ca. 97,43 m²

Obergeschoss:

Zimmer ca. 27,20 m²

Schlafzimmer ca. 16,00 m²

Ankleidezimmer ca. 14,70 m²

Badezimmer ca. 7,90 m²

Flur ca. 8,30 m²

Insgesamt ca. 74,10 m²

Hinterer Hausteil

Terrasse ca. 57,57 m²

Obergeschoss:

Wohnzimmer ca. 24,38 m²

Küche ca. 19,20 m²

Gäste WC ca. 4,36 m²

Flur ca. 13,44 m²

Insgesamt ca. 61,38 m²

Dachgeschoss:

Schlafzimmer ca. 17,01 m²

Schlafzimmer ca. 22,95 m²

Gästezimmer ca. 13,69 m²

Büro ca. 11,48 m²

Badezimmer ca. 6,74 m²

Flur ca. 9,25 m²

Flur ca. 7,67 m²

Insgesamt ca. 88,79 m²

CODE DU BIEN: 24037049 - 36205 Sontra / Krauthausen

Tout sur l'emplacement

Sontra, genauer gesagt der Ortsteil Krauthausen, liegt im Herzen der nordhessischen Mittelgebirgslandschaft im Ulfetal und gehört zum Werra-Meißner-Kreis. Eingebettet in sanfte Hügel, dichte Wälder und malerische Felder, bietet dieser Ort eine ideale Mischung aus ländlicher Idylle und moderner Infrastruktur. Die Region ist geprägt von ihrer naturnahen Umgebung, die sowohl Erholungssuchende als auch Naturfreunde anzieht.

Krauthausen selbst zeichnet sich durch eine ruhige, dörfliche Atmosphäre aus, in der das Gemeinschaftsleben großgeschrieben wird. Besonders Familien und Naturbegeisterte schätzen die Lebensqualität in diesem Ortsteil. Wander- und Radwege laden dazu ein, die umliegende Natur zu erkunden, und die Nähe zum Naturpark Meißner-Kaufunger Wald eröffnet vielfältige Freizeitmöglichkeiten.

Dank der zentralen Lage in Deutschland und der Nähe zu den Autobahnen A4 und A7 ist Krauthausen zudem verkehrsgünstig gelegen. Dies macht den Ort zu einem attraktiven Wohnort für Pendler, die in größeren Städten arbeiten, aber die Vorzüge eines ruhigen Lebens im Grünen schätzen.

Krauthausen in Sontra ist somit ein idealer Wohnort für alle, die ein Leben inmitten der Natur suchen, ohne auf die Annehmlichkeiten einer modernen Stadt verzichten zu müssen.

CODE DU BIEN: 24037049 - 36205 Sontra / Krauthausen

Plus d'informations

Es liegt ein Energiebedarfsausweis vor.

Dieser ist gültig bis 10.10.2034.

Endenergiebedarf beträgt 197.00 kwh/(m²*a).

Wesentlicher Energieträger der Heizung ist Pelletheizung.

Das Baujahr des Objekts lt. Energieausweis ist 1935.

Die Energieeffizienzklasse ist F.

CODE DU BIEN: 24037049 - 36205 Sontra / Krauthausen

Contact

Pour de plus amples informations, veuillez contacter votre personne de contact :

Kerstin Göbel

Marktplatz 30, 37269 Eschwege

Tel.: +49 5651 - 33 61 79 0

E-Mail: eschwege@von-poll.com

Vers la clause de non-responsabilité de von Poll Immobilien GmbH

www.von-poll.com