

Ahrensfelde

Pour investisseurs : Bungalow bien entretenu dans un cadre verdoyant et paisible, en périphérie de la capitale.

CODE DU BIEN: 22138006



[www.von-poll.com](http://www.von-poll.com)

PRIX D'ACHAT: 399.000 EUR • SURFACE HABITABLE: ca. 100 m<sup>2</sup> • PIÈCES: 3 • SUPERFICIE DU TERRAIN: 400 m<sup>2</sup>

CODE DU BIEN: 22138006 - 16356 Ahrensfelde

- En un coup d'œil
- La propriété
- Informations énergétiques
- Plans d'étage
- Une première impression
- Détails des commodités
- Tout sur l'emplacement
- Plus d'informations
- Contact

**CODE DU BIEN: 22138006 - 16356 Ahrensfelde**

## En un coup d'œil

CODE DU BIEN	22138006
Surface habitable	ca. 100 m²
Type de toiture	Toit en pavillon
Pièces	3
Chambres à coucher	2
Salles de bains	1
Année de construction	2003
Place de stationnement	1 x Garage

Prix d'achat	399.000 EUR
Type de bien	Maison individuelle
Commission pour le locataire	Käuferprovision beträgt 3,57 % (inkl. MwSt.) des beurkundeten Kaufpreises
Modernisation / Rénovation	2003
État de la propriété	Bon état
Technique de construction	massif
Surface de plancher	ca. 18 m²
Aménagement	Terrasse, Jardin / utilisation partagée, Bloc-cuisine

CODE DU BIEN: 22138006 - 16356 Ahrensfelde

## Informations énergétiques

Type de chauffage	Chauffage par le sol
Chauffage	Gaz
Certification énergétique valable jusqu'au	18.03.2032
Source d'alimentation	Gaz

Certification énergétique	Certificat de performance énergétique
Consommation finale d'énergie	158.20 kWh/m²a
Classement énergétique	E
Année de construction selon le certificat énergétique	2003

CODE DU BIEN: 22138006 - 16356 Ahrensfelde

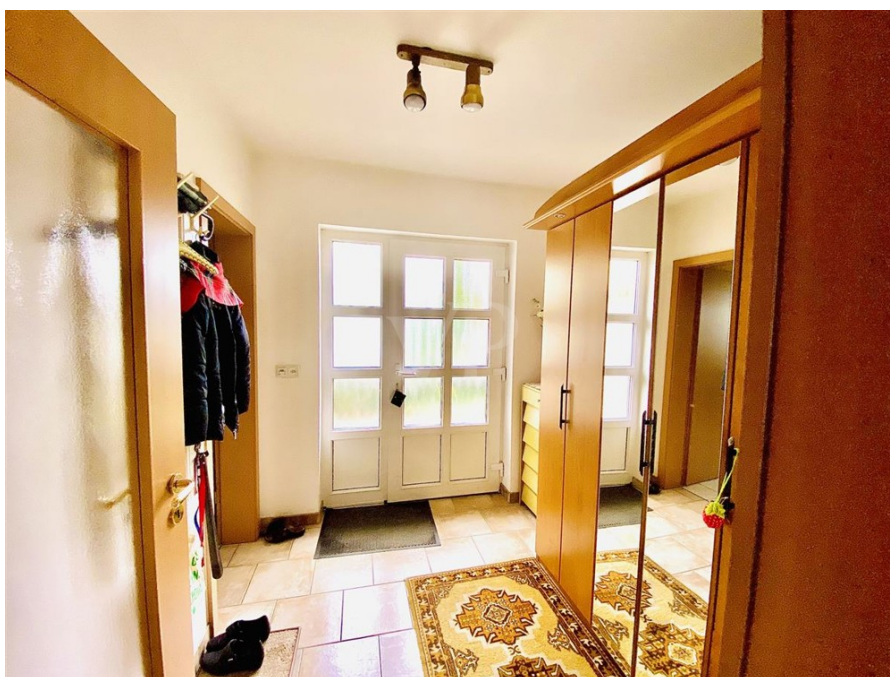
## La propriété





CODE DU BIEN: 22138006 - 16356 Ahrensfelde

## La propriété



CODE DU BIEN: 22138006 - 16356 Ahrensfelde

## La propriété





CODE DU BIEN: 22138006 - 16356 Ahrensfelde

## La propriété





CODE DU BIEN: 22138006 - 16356 Ahrensfelde

## La propriété



CODE DU BIEN: 22138006 - 16356 Ahrensfelde

## La propriété





CODE DU BIEN: 22138006 - 16356 Ahrensfelde

## La propriété





CODE DU BIEN: 22138006 - 16356 Ahrensfelde

## La propriété



**VON POLL IMMOBILIEN**

**Handelsblatt**  
**TOP Kunden-Beratung**  
2024  
VON POLL IMMOBILIEN  
Im Vergleich: 17 Immobilienmakler  
berücksichtigt (Stand: 15.04.2024)

**ivd**

**WIR BILDEN AUS**  
2024  
80.000 FACHKRÄFTE  
JAHRESZIEL

Kundenbewertung **4,7**  
★★★★★

**Professionelle Immobilienbewertung**  
kostenfrei und unverbindlich

- ✓ Kompetente Wertermittlung vor Ort
- ✓ Zahlreiche registrierte und solvente Kaufinteressenten
- ✓ Aus Ihrer Region empfehlen uns unsere Kunden



Shop Barnim | An der Stadtmauer 14 | 16321 Barnau bei Berlin | T.: 03338 - 70 88 33 0 | barnim@von-poll.com  
Shop Wandlitz | Prenzlauer Chaussee 138 | 16348 Wandlitz | T.: 033397 - 68 468 0 | wandlitz@von-poll.com

FÜR SIE IN DEN BESTEN LAGEN

## Wir bewerten Ihre Immobilie

Eigentümern bieten wir eine  
kostenfreie und unverbindliche Marktpreiseinschätzung  
ihrer Immobilie an.

Kontaktieren Sie uns, wir freuen uns darauf, Sie persönlich und  
individuell zu beraten.

T.: 03338 - 70 88 33 0

[www.von-poll.com/barnim](http://www.von-poll.com/barnim)

CODE DU BIEN: 22138006 - 16356 Ahrensfelde

## La propriété

FÜR SIE IN DEN BESTEN LAGEN



VON POLL  
IMMOBILIEN®



Eigentümern bieten wir eine  
kostenfreie und unverbindliche  
Marktpreiseinschätzung Ihrer  
Immobilie an.

Kontaktieren Sie uns für  
eine persönliche Beratung:

T.: 0800 - 333 33 09

[www.von-poll.com](http://www.von-poll.com)

CODE DU BIEN: 22138006 - 16356 Ahrensfelde

## Plans d'étage



Ce plan n'est pas à l'échelle. Les documents nous ont été remis par le client. Pour cette raison, nous ne pouvons pas garantir l'exactitude des informations.



**CODE DU BIEN: 22138006 - 16356 Ahrensfelde**

## Une première impression

Si vous recherchez aujourd'hui une excellente opportunité d'investissement et souhaitez profiter d'une retraite paisible dans un cadre verdoyant aux abords de la capitale, cette propriété est faite pour vous. Ce bungalow, que nous proposons, a été construit en 2003 avec des aménagements pensés pour le confort des seniors. Il a été conçu par son occupant actuel, qui possède un titre de propriété. L'entrée latérale donne sur un petit couloir desservant la buanderie. De ce couloir, vous accédez au petit bureau/chambre d'amis, à la chambre principale, à la salle de bain avec douche et baignoire, ainsi qu'à la cuisine et au séjour, tous accessibles sans obstacle. Les baies vitrées du séjour, agrémenté d'une petite baie vitrée, et de la cuisine offrent un accès direct à la terrasse exposée plein sud, baignée de soleil toute la journée. Des volets roulants électriques et un store banne vous protègent du soleil si besoin. Le petit jardin, joliment paysagé, est facile d'entretien. Un garage attenant à la maison, équipé d'une porte sectionnelle électrique, peut accueillir une voiture.

**CODE DU BIEN: 22138006 - 16356 Ahrensfelde**

## Détails des commodités

- seniorengerechter Bungalow
- 400 m² großes Eckgrundstück, komplett umzäunt
- erschlossen mit Strom, Wasser, Abwasser, Gas sowie Telefon/Internet
- ruhige, asphaltierte Anliegerstraße
- Fußbodenheizung und Bodenfliesen im gesamten Haus
- zusätzlich Handtuchheizung im Bad
- Doppelflügeltür im Wohnzimmer
- Wohnzimmer mit kleinem Erker und bodentiefen Fenstern
- bodentiefes Fenster in der Küche und Ausgang zur Terrasse
- Sonnenterrasse
- elektrische Jalousien
- Garage mit elektrischem Rolltor
- gepflasterte Einfahrt

**CODE DU BIEN: 22138006 - 16356 Ahrensfelde**

## Tout sur l'emplacement

Ahrensfelde liegt im äußersten Süden des Landkreises Barnim und ist direkt mit der Metropolregion Berlin/Brandenburg verbunden. Die Gemeinde Ahrensfelde wird überwiegend von Ein- und Mehrfamilienhäusern geprägt.

Aufgrund der engen Verflechtung mit Berlin ist Ahrensfelde sehr gut an das öffentliche Nahverkehrsnetz angebunden. Mehrere Buslinien, die Regionalbahn RB25 sowie die Berliner S-Bahn (S8) verkehren hier. Die Bundesautobahn A10 (Berliner Ring) ist unweit entfernt.



CODE DU BIEN: 22138006 - 16356 Ahrensfelde

## Plus d'informations

Es liegt ein Energieverbrauchsausweis vor.  
Dieser ist gültig bis 18.3.2032.  
Endenergieverbrauch beträgt 158.20 kwh/(m<sup>2</sup>\*a).  
Wesentlicher Energieträger der Heizung ist Gas.  
Das Baujahr des Objekts lt. Energieausweis ist 2003.  
Die Energieeffizienzklasse ist E.

GELDWÄSCHE: Als Immobilienmaklerunternehmen ist die von Poll Immobilien GmbH nach § 2 Abs. 1 Nr. 14 und § 11 Abs. 1, 2 Geldwäschegesetz (GwG) dazu verpflichtet, bei der Begründung einer Geschäftsbeziehung die Identität des Vertragspartners festzustellen und zu überprüfen, bzw. sobald ein ernsthaftes Interesse an der Durchführung des Immobilienkaufvertrages besteht. Hierzu ist es erforderlich, dass wir nach § 11 Abs. 4 GwG die relevanten Daten Ihres Personalausweises festhalten (wenn Sie als natürliche Person handeln) – beispielsweise mittels einer Kopie. Bei einer juristischen Person benötigen wir eine Kopie des Handelsregistrauszugs, aus welchem der wirtschaftlich Berechtigte hervorgeht. Das Geldwäschegesetz sieht vor, dass der Makler die Kopien bzw. Unterlagen fünf Jahre aufbewahren muss. Als unser Vertragspartner haben Sie auch eine Mitwirkungspflicht nach § 11 Abs. 6 GwG.

HAFTUNG: Wir weisen darauf hin, dass die von uns weitergegebenen Objektinformationen, Unterlagen, Pläne etc. vom Verkäufer bzw. Vermieter stammen. Eine Haftung für die Richtigkeit oder Vollständigkeit der Angaben übernehmen wir daher nicht. Es obliegt daher unseren Kunden, die darin enthaltenen Objektinformationen und Angaben auf ihre Richtigkeit hin zu überprüfen. Alle Immobilienangebote sind freibleibend und vorbehaltlich Irrtümer, Zwischenverkauf- und Vermietung oder sonstiger Zwischenverwertung.

### UNSER SERVICE FÜR SIE ALS EIGENTÜMER:

Planen Sie den Verkauf oder die Vermietung Ihrer Immobilie, so ist es für Sie wichtig, deren Marktwert zu kennen. Lassen Sie kostenfrei und unverbindlich den aktuellen Wert Ihrer Immobilie professionell durch einen unserer Immobilienspezialisten einschätzen. Unser bundesweites und internationales Netzwerk ermöglicht es uns, Verkäufer bzw. Vermieter und Interessenten bestmöglich zusammenzuführen.

**CODE DU BIEN: 22138006 - 16356 Ahrensfelde**

## Contact

Pour de plus amples informations, veuillez contacter votre personne de contact :

Petra Haseloff

---

An der Stadtmauer 14, 16321 Bernau

**Tel.:** +49 3338 - 70 88 33 0

**E-Mail:** barnim@von-poll.com

*Vers la clause de non-responsabilité de von Poll Immobilien GmbH*

---

[www.von-poll.com](http://www.von-poll.com)