

Berlin / Grünau

# Erstbezug: Exklusive 3-Zimmer-Wohnung mit Wasserblick

CODE DU BIEN: 26068024



PRIX DE LOYER: 1.490 EUR • SURFACE HABITABLE: ca. 82,2 m<sup>2</sup> • PIÈCES: 3

**CODE DU BIEN: 26068024 - 12527 Berlin / Grünau**

- En un coup d'œil**
- La propriété**
- Informations énergétiques**
- Plans d'étage**
- Une première impression**
- Détails des commodités**
- Tout sur l'emplacement**
- Plus d'informations**
- Contact**

**CODE DU BIEN: 26068024 - 12527 Berlin / Grünau**

## En un coup d'œil

CODE DU BIEN	26068024
Surface habitable	ca. 82,2 m <sup>2</sup>
Étage	2
Pièces	3
Chambres à coucher	2
Salles de bains	1
Année de construction	2024
Place de stationnement	1 x Parking souterrain, 150 EUR (Location)

Prix de loyer	1.490 EUR
Coûts supplémentaires	360 EUR
Type	Étage
État de la propriété	Première occupation
Technique de construction	massif
Surface de plancher	ca. 4 m <sup>2</sup>
Aménagement	Balcon

CODE DU BIEN: 26068024 - 12527 Berlin / Grünau

## Informations énergétiques

Type de chauffage	Chauffage par le sol	Certification énergétique	Diagnostic énergétique
Chauffage	Électricité	Consommation d'énergie	27.00 kWh/m²a
Certification énergétique valable jusqu'au	03.09.2034	Classement énergétique	A+
Source d'alimentation	Électrique	Année de construction selon le certificat énergétique	2024

CODE DU BIEN: 26068024 - 12527 Berlin / Grünau

## La propriété



CODE DU BIEN: 26068024 - 12527 Berlin / Grünau

## La propriété



CODE DU BIEN: 26068024 - 12527 Berlin / Grünau

## La propriété



CODE DU BIEN: 26068024 - 12527 Berlin / Grünau

## La propriété



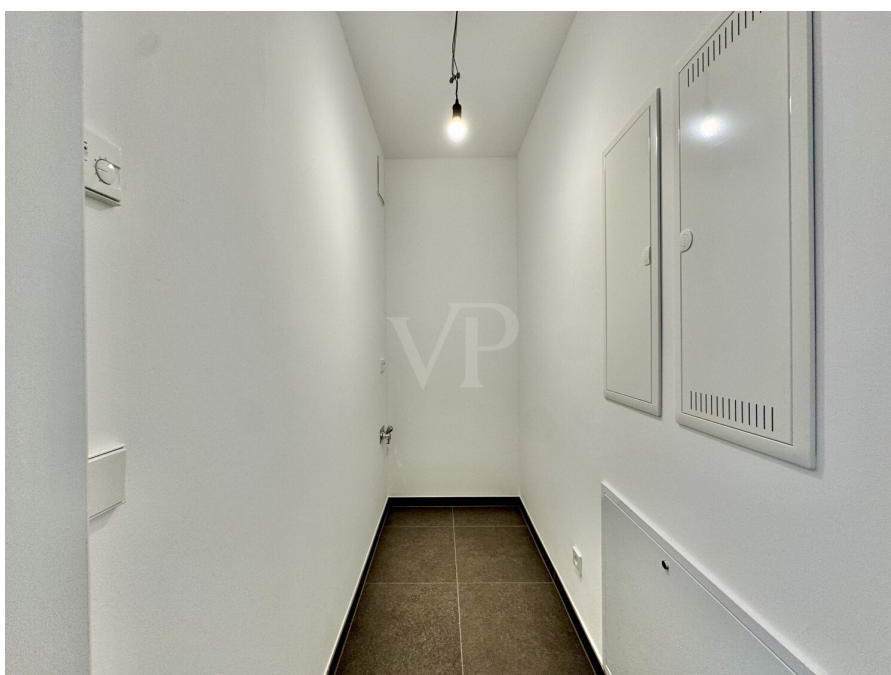
CODE DU BIEN: 26068024 - 12527 Berlin / Grünau

## La propriété



CODE DU BIEN: 26068024 - 12527 Berlin / Grünau

## La propriété



CODE DU BIEN: 26068024 - 12527 Berlin / Grünau

## La propriété



CODE DU BIEN: 26068024 - 12527 Berlin / Grünau

## La propriété



**Professionelle Immobilienbewertung**  
kostenfrei und unverbindlich

- ✓ Kompetente Wertermittlung vor Ort
- ✓ Zahlreiche registrierte und solvente Kaufinteressenten
- ✓ Aus Ihrer Region empfehlen uns unsere Kunden

Kundenbewertung **4,9**  
★★★★★

Partner-Shop Berlin - Treptow-Köpenick | Bölschestraße 106/107 | 12587 Berlin | T.: 030 - 65 66 05 000 | treptow.koepenick@von-poll.com

CODE DU BIEN: 26068024 - 12527 Berlin / Grünau

## La propriété



### Immobilie gefunden, *Finanzierung* gelöst.

Jetzt persönliches Kaufbudget  
berechnen und die passende  
Finanzierungslösung ermitteln.

[www.von-poll.com/finanzieren](http://www.von-poll.com/finanzieren)



CODE DU BIEN: 26068024 - 12527 Berlin / Grünau

## Plans d'étage



Ce plan n'est pas à l'échelle. Les documents nous ont été remis par le client. Pour cette raison, nous ne pouvons pas garantir l'exactitude des informations.

**CODE DU BIEN: 26068024 - 12527 Berlin / Grünau**

## Une première impression

Willkommen in Ihrem neuen Zuhause – einem Ort, an dem moderner Wohnkomfort auf eine der schönsten Wasserlagen Berlins trifft. Diese barrierefreie Neubauwohnung in der Regattastraße in Berlin-Grünau, idyllisch im 2. Obergeschoss eines stilvollen Wohnensembles gelegen, eröffnet Ihnen einen unvergleichlichen Blick auf die sanft dahinfließende Dahme und verspricht ein Wohnerlebnis der besonderen Art. Auf großzügigen 82,2 Quadratmetern entfaltet sich ein durchdachtes Raumkonzept mit drei harmonisch geschnittenen Zimmern. Das Herzstück der Wohnung bildet der lichtdurchflutete Wohn- und Essbereich, der durch seine Offenheit und Großzügigkeit zum Verweilen, Genießen und Zusammenkommen einlädt. Hier verschmelzen Innenraum und Naturkulisse zu einer Atmosphäre von Ruhe und Eleganz.

Die Ausstattung dieser Immobilie lässt keine Wünsche offen: Eine hochwertige Einbauküche mit modernen Elektrogeräten fügt sich nahtlos in das stilvolle Gesamtbild ein und macht das Kochen zum Vergnügen. Edler Parkettboden und eine angenehme Fußbodenheizung sorgen in allen Räumen für ein behagliches Wohngefühl. Das moderne, barrierefreie Badezimmer überzeugt mit klaren Linien, einer bodentiefen Dusche und einem Handtuchheizkörper. Ein Waschmaschinenanschluss befindet sich in einer Abstellkammer neben dem Bad. Hier könnte man ebenfalls einen Wäschetrockner unterbringen. Ergänzt wird der Wohnkomfort durch eine Gegensprechanlage mit Kamera, schallisolierte Fenster sowie elektrische Sonnenrollläden, die Ihnen jederzeit Ruhe und Privatsphäre garantieren.

Besonderes Augenmerk wurde auf Barrierefreiheit gelegt: Ein stufenloser Zugang sowie ein Fahrstuhl, der Sie bequem bis in die Tiefgarage bringt, ermöglichen ein komfortables Wohnen in jeder Lebensphase. Ein eigener Stellplatz in der Tiefgarage – bequem per Aufzug erreichbar – steht optional für monatlich 150 € zur Verfügung und rundet das Angebot ideal ab. Zusätzlich gehören ein praktisches Kellerabteil sowie ein gemeinschaftlicher Fahrradraum zur Wohnung.

Die Rahmenbedingungen gestalten sich ebenso attraktiv wie das Objekt selbst: Der Mietbeginn ist ab sofort möglich, das Mietverhältnis wird unbefristet abgeschlossen. Die monatliche Kaltmiete beträgt 1.490 €, hinzu kommen 360 € Nebenkosten.

Optional kann ein Tiefgaragenplatz für 150 €/Monat mit gemietet werden. Die Kautions beläuft sich auf 4.470 €.

Diese außergewöhnliche Wohnung vereint stilvolles, altersgerechtes Wohnen mit der Nähe zur Natur und einer der begehrtesten Wasserlagen Berlins. Lassen Sie sich von der besonderen Atmosphäre dieses Zuhauses verzaubern und vereinbaren Sie noch heute einen Besichtigungstermin – vielleicht beginnt genau hier Ihr neues Kapitel.

**CODE DU BIEN: 26068024 - 12527 Berlin / Grünau**

## Détails des commodités

- **Barrierefreie Neubauwohnung aus 2024 mit einer Raumhöhe von 2,75 m**
- **Hochwertige Einbauküche mit Elektrogeräten (inkl. Kühlschrank und Induktionsherd), Einbau Ende April 2026**
- **Echtholzparkett und Fußbodenheizung**
- **Modernes, barrierefreies Badezimmer mit Handtuchheizkörper, bodentiefer Dusche**
- **Abstellkammer mit WM-Anschluss und Aufstellmöglichkeit für Wäschetrockner**
- **großzügiger Balkon/Loggia mit Südausrichtung**
- **Gegensprechanlage mit Kamera für Sicherheit und Komfort**
- **Schallschutzfenster und elektrische Sonnenrollläden**
- **Heizung über Umweltwärme (Luft-Wasser-Wärmepumpe); Abdeckung der Spitzenlast mit Erdgas**
- **Tiefgaragenlift mit Smartphone steuerbar**
- **gepflegter Gemeinschaftsgarten**
- **freier Wasserblick**
- **optional: Tiefgaragenstellplatz Nr. 40 für 150 €/Monat (E-Auto-Ladestation-Wallbox möglich)**

**CODE DU BIEN: 26068024 - 12527 Berlin / Grünau**

## Tout sur l'emplacement

### Geografie:

Grünau ist ein Ortsteil im Bezirk Treptow-Köpenick am linken Ufer der Dahme. Mit rund 7.000 Einwohnern liegt Grünau idyllisch in unmittelbarer Nachbarschaft zu den Ortsteilen Adlershof, Köpenick, Schmöckwitz und der Brandenburger Gemeinde Schönefeld. In Grünau sind weite Teile dünn besiedelt und bewaldet. Die Dahme und der Lange See begrenzen Grünau dabei im Nordosten. Der Teltowkanal bildet die nördliche Grenze des Ortsteiles.

### Lage / Verkehr:

Grünau ist über den S-Bahnhof Berlin-Grünau mit den Linien S46, S8 S85 bequem zu erreichen. Die Straßenbahnlinie 68 durchquert Grünau auf dem Weg zwischen Köpenick und Schmöckwitz und bindet dabei den S-Bahnhof an. Sie fährt südlich des Bahnhofs untypischerweise abseits großer Straßen quer durch den Berliner Stadtforst. Mit der Buslinie 163 erreichen man in 8 Stationen den BER (Terminal 5) oder mit der Line 263 die Terminale 1-2 des neuen Flughafens. Die Line 363 rundet das Fahrangebot zum Krankenhaus Hedwighöhe ab. Das Adlergestell verbindet Grünau mit der Innenstadt Berlins und der Alexanderplatz ist in rund 40 Minuten mit dem Auto bzw. 35 Minuten mit der S-Bahn zu erreichen. Das Adlergestell B96a führt weiter bis hin nach Schmöckwitz oder Königs Wusterhausen. Hinzu kommt die Regattastraße zu Land und die Regattastrecke zu Wasser, die Köpenick auf schnellstem Weg anbindet.

### Infrastruktur:

Verschiedene Freizeit- und Kulturangebote werden in Grünau ergänzt von einer guten Versorgungsinfrastruktur mit allen wichtigen Bildungseinrichtungen. So stehen Eltern von Kindertagesstätten bis hin zu einer Gemeinschaftsschule für die Betreuung und Bildung ihrer Kinder zur Verfügung. Unmittelbar am S-Bahnhof Grünau gelegen bietet die verkehrstechnisch gut angebundene Taut-Passage mit ihren rund 30 Geschäften ein kleines Einkaufscenter. Größere Einkäufe bietet das nahegelegene Waltersdorf mit seinem Einrichtungszentren IKEA, Möbel Höffner, MediaMarkt etc.

### Wirtschaft:

In Grünau selbst ist Industrie nicht stark verbreitet. Die Betriebswerkstatt der S-Bahn Berlin gehört dabei gemeinsam mit der TH - Beton GmbH zu den größeren Arbeitgebern. Eine Ansammlung von Industrie und Wirtschaft bieten die Nachbarortsteile wie Adlershof mit seinem Technologiepark, als auch die angrenzende Gemeinde Schönefeld mit dem BER und dem Gewerbepark Waltersdorf.

**Freizeit / Sport / Natur:**

Vom S-Bahnhof Grünau durch die Wassersportallee hin zur Fähranlegestelle mit Ziel Müggelsee oder Müggelberge, laden unzählige Wander- und Radwege zu schönen Touren direkt am Wasser oder Wald ein. Eben durch diese wasserreiche Umgebung zählt Grünau eine Vielzahl von Vereinen und Verbänden rund um den Wassersport. Regelmäßig kann man die Arbeit der Wassersportschule auf der Regattastrecke beobachten. Für Familien bietet das Strandbad im Sommer eine willkommene Abwechslung. Diese attraktive soziale und kulturelle Infrastruktur sorgt für eine angenehme Lebensqualität und wird noch ergänzt durch das Gesellschaftshaus Grünau als auch dem Grünauer Wassersportmuseum.

**CODE DU BIEN: 26068024 - 12527 Berlin / Grünau**

## **Plus d'informations**

**HAFTUNG:** Wir weisen darauf hin, dass die von uns weitergegebenen Objektinformationen, Unterlagen, Pläne etc. vom Verkäufer bzw. Vermieter stammen. Eine Haftung für die Richtigkeit oder Vollständigkeit der Angaben übernehmen wir daher nicht. Es obliegt daher unseren Kunden, die darin enthaltenen Objektinformationen und Angaben auf ihre Richtigkeit hin zu überprüfen. Alle Immobilienangebote sind freibleibend und vorbehaltlich Irrtümer, Zwischenverkauf- und Vermietung oder sonstiger Zwischenverwertung.

**UNSER SERVICE FÜR SIE ALS EIGENTÜMER:**

Planen Sie den Verkauf oder die Vermietung Ihrer Immobilie, so ist es für Sie wichtig, deren Marktwert zu kennen. Lassen Sie kostenfrei und unverbindlich den aktuellen Wert Ihrer Immobilie professionell durch einen unserer Immobilienspezialisten einschätzen. Unser bundesweites und internationales Netzwerk ermöglicht es uns, Verkäufer bzw. Vermieter und Interessenten bestmöglich zusammenzuführen.

**CODE DU BIEN: 26068024 - 12527 Berlin / Grünau**

## Contact

**Pour de plus amples informations, veuillez contacter votre personne de contact :**

**Ariane & Andreas Gräfenstein**

---

**Bölschestraße 106/107, 12587 Berlin**

**Tel.: +49 30 - 65 66 0 5000**

**E-Mail: [treptow.koepenick@von-poll.com](mailto:treptow.koepenick@von-poll.com)**

*Vers la clause de non-responsabilité de von Poll Immobilien GmbH*

---

**[www.von-poll.com](http://www.von-poll.com)**