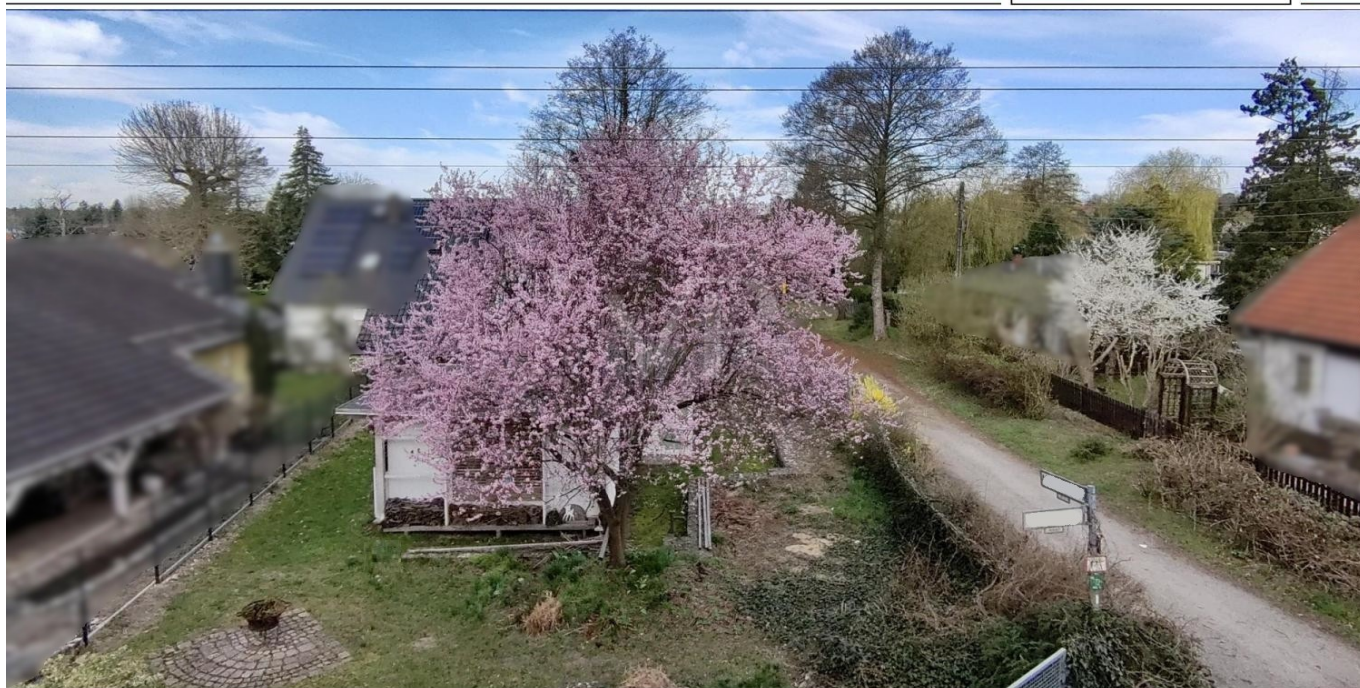


Berlin / Neu Venedig

Terrain constructible au calme, à proximité de l'eau – votre oasis de bien-être

CODE DU BIEN: 25068026



www.von-poll.com

PRIX D'ACHAT: 225.000 EUR • SUPERFICIE DU TERRAIN: 405 m²

CODE DU BIEN: 25068026 - 12589 Berlin / Neu Venedig

- En un coup d'œil
- La propriété
- Une première impression
- Tout sur l'emplacement
- Plus d'informations
- Contact

CODE DU BIEN: 25068026 - 12589 Berlin / Neu Venedig

En un coup d'œil

CODE DU BIEN	25068026	Prix d'achat	225.000 EUR
		Type d'objet	Plot
		Commission pour le locataire	Käuferprovision beträgt 7,14 % (inkl. MwSt.) des beurkundeten Kaufpreises

CODE DU BIEN: 25068026 - 12589 Berlin / Neu Venedig

La propriété



CODE DU BIEN: 25068026 - 12589 Berlin / Neu Venedig

La propriété



CODE DU BIEN: 25068026 - 12589 Berlin / Neu Venedig

La propriété





Professionelle Immobilienbewertung
kostenfrei und unverbindlich

- ✓ Kompetente Wertermittlung vor Ort
- ✓ Zahlreiche registrierte und solvente Kaufinteressenten
- ✓ Aus Ihrer Region empfehlen uns unsere Kunden



Kundenbewertung **4,9**
★★★★★

Shop Berlin - Treptow-Köpenick | Bölschestraße 106/107 | 12587 Berlin | T: 030 - 65 66 05 000 | treptow.koepenick@von-poll.com

CODE DU BIEN: 25068026 - 12589 Berlin / Neu Venedig

La propriété



Immobilie gefunden, *Finanzierung* gelöst.

Jetzt persönliches Kaufbudget
berechnen und die passende
Finanzierungslösung ermitteln.

www.von-poll.com/finanzieren



Finanzierung
berechnen



CODE DU BIEN: 25068026 - 12589 Berlin / Neu Venedig

Une première impression

Bienvenue à Neu-Venedig, l'un des quartiers les plus charmants et les plus riches en eau de Berlin. Vous y trouverez un terrain constructible d'environ 405 m², niché dans un cadre verdoyant et paisible, ponctué de canaux et offrant de nombreuses possibilités de loisirs. Ce terrain offre diverses options pour la réalisation de votre projet immobilier : maison individuelle, résidence secondaire ou villa urbaine élégante. Le quartier agréable et l'atmosphère idyllique font de cette propriété un véritable havre de paix, tout en bénéficiant d'un accès facile à la ville. De forme trapézoïdale, le terrain mesure environ 13 m de large côté rue, 18 m de profondeur et 28 m de long. Un bâtiment existant, destiné à la démolition, se trouve actuellement sur le terrain. Selon les informations fournies par le service d'urbanisme de Berlin-Köpenick, un bâtiment de deux étages d'une surface au sol d'environ 80 m² peut y être construit. Un retrait minimum de 5 m par rapport à la voie publique doit être respecté. Ce bâtiment de deux étages offrirait une surface habitable conséquente de 160 m². N'hésitez pas et prenez rendez-vous dès aujourd'hui pour découvrir cette opportunité unique !

CODE DU BIEN: 25068026 - 12589 Berlin / Neu Venedig

Tout sur l'emplacement

Geografie:

Rahnsdorf ist der östlichste Ortsteil Berlins und setzt sich zusammen aus den Ortsteilen Hessenwinkel, Wilhelmshagen, Neu-Venedig und Rahnsdorf. In Rahnsdorf gibt es mehrere kleine Villenkolonien sowie idyllische Einfamilienhaussiedlungen. Touristen besuchen Rahnsdorf vor allem wegen des Müggelsees. Aktuell hat Rahnsdorf ca. 9.856 Einwohner.

Lage / Verkehr:

Der Ortsteil verfügt über zwei Bahnhöfe an der Bahnstrecke Berlin-Frankfurt/Oder und Berlin-Potsdam, zum einen Rahnsdorf und zum anderen Wilhelmshagen. Beide werden durch die Linie S3 der Berliner S-Bahn bedient. Vom S-Bahnhof Rahnsdorf gibt es eine noch historische Tram-Verbindung nach Woltersdorf.

Die Straßenbahnlinie 61 der BVG fährt von der Station Rahnsdorf/Waldschänke über Friedrichshagen und Köpenick in die Wissenschaftsstadt Adlershof.

Die Buslinie 161 der BVG verkehrt derzeit tagsüber im 20-Minuten-Takt und verbindet die beiden S-Bahnhöfe als auch die Endhaltestelle der Tram-Linie 61 mit dem Ortsteil. Außerdem bietet sie eine Verbindung nach Erkner und Schöneiche an. Nachts bedient die Linie N61 den Ortsteil und bindet die drei S-Bahnhöfe Wilhelmshagen, Rahnsdorf und Friedrichshagen an.

Auf der Müggelspree verkehrt die Fährlinie F23, die seit 2014 Solarstrombetrieben im Auftrag der BVG von der Weißen Flotte Stralsund durchgeführt wird. Zudem pendelt mit der F24 eine von drei manuell angetriebenen Fähren in Deutschland an Wochenenden und Feiertagen zwischen Rahnsdorf/Kruggasse und Müggelheim/Spreewiesen.

Mit dem Auto ist man in ca. 45 Min. im Berliner Zentrum und in ca. 10 Min. erreicht man die A10, welche Verbindungen in alle Richtungen ermöglicht.

Der Hauptstadtflughafen BER ist nur ca. 27 km entfernt und mit dem Auto in ca. 40 Minuten über die A10 zu erreichen.

Infrastruktur:

Schulen in Rahnsdorf: 1 Grundschule, Gymnasien in Erkner oder Friedrichshagen

Kindertagesstätten: 9

Einkaufen: 5 Supermärkte, 2 Bäcker, 1 Tankstelle

Freizeit / Sport / Natur:

Rahnsdorf mit seinem Strandbad am Müggelsee und seinem alten historischen Fischerdorf, die idyllischen Kanäle von Neu-Venedig, als auch der Dämeritzsee in Hessenwinkel sind nur einige Highlights dieser Region. Außerdem führt der Europaradweg R1 direkt durch Hessenwinkel und umfasst mit über 4.500 bzw. 5.100 km als Radfernweg die Strecke von London in Großbritannien nach Helsinki in Finnland bzw. Moskau in Russland.

CODE DU BIEN: 25068026 - 12589 Berlin / Neu Venedig

Plus d'informations

GELDWÄSCHE: Als Immobilienmaklerunternehmen ist die von Poll Immobilien GmbH nach § 2 Abs. 1 Nr. 14 und § 11 Abs. 1, 2 Geldwäschegesetz (GwG) dazu verpflichtet, bei der Begründung einer Geschäftsbeziehung die Identität des Vertragspartners festzustellen und zu überprüfen, bzw. sobald ein ernsthaftes Interesse an der Durchführung des Immobilienkaufvertrages besteht. Hierzu ist es erforderlich, dass wir nach § 11 Abs. 4 GwG die relevanten Daten Ihres Personalausweises festhalten (wenn Sie als natürliche Person handeln) – beispielsweise mittels einer Kopie. Bei einer juristischen Person benötigen wir eine Kopie des Handelsregistrauszugs, aus welchem der wirtschaftlich Berechtigte hervorgeht. Das Geldwäschegesetz sieht vor, dass der Makler die Kopien bzw. Unterlagen fünf Jahre aufbewahren muss. Als unser Vertragspartner haben Sie auch eine Mitwirkungspflicht nach § 11 Abs. 6 GwG.

HAFTUNG: Wir weisen darauf hin, dass die von uns weitergegebenen Objektinformationen, Unterlagen, Pläne etc. vom Verkäufer bzw. Vermieter stammen. Eine Haftung für die Richtigkeit oder Vollständigkeit der Angaben übernehmen wir daher nicht. Es obliegt daher unseren Kunden, die darin enthaltenen Objektinformationen und Angaben auf ihre Richtigkeit hin zu überprüfen. Alle Immobilienangebote sind freibleibend und vorbehaltlich Irrtümer, Zwischenverkauf- und Vermietung oder sonstiger Zwischenverwertung.

UNSER SERVICE FÜR SIE ALS EIGENTÜMER:

Planen Sie den Verkauf oder die Vermietung Ihrer Immobilie, so ist es für Sie wichtig, deren Marktwert zu kennen. Lassen Sie kostenfrei und unverbindlich den aktuellen Wert Ihrer Immobilie professionell durch einen unserer Immobilienspezialisten einschätzen. Unser bundesweites und internationales Netzwerk ermöglicht es uns, Verkäufer bzw. Vermieter und Interessenten bestmöglich zusammenzuführen.

Alle Angaben in diesem Exposé (Objektbeschreibung, Abmessungen, Preisangaben etc.) beruhen auf Angaben des Verkäufers (oder eines Dritten). Die VON POLL IMMOBILIEN überprüfte diese Angaben lediglich auf Plausibilität und übernimmt hierfür keine weitergehende Haftung. Die VON POLL IMMOBILIEN haftet bei Vorsatz und grober Fahrlässigkeit. Im Falle einfacher Fahrlässigkeit haftet die VON POLL IMMOBILIEN nur bei Verletzung wesentlicher Rechte und Pflichten, die sich nach dem Inhalt und Zweck des Maklervertrages ergeben.

CODE DU BIEN: 25068026 - 12589 Berlin / Neu Venedig

Contact

Pour de plus amples informations, veuillez contacter votre personne de contact :

Ariane & Andreas Gräfenstein

Bölschestraße 106/107, 12587 Berlin
Tel.: +49 30 - 65 66 0 5000
E-Mail: treptow.koepenick@von-poll.com

Vers la clause de non-responsabilité de von Poll Immobilien GmbH

www.von-poll.com