

Gladbeck / Gladbeck-Brauck - Butendorf

Modernisierte Maisonettewohnung mit charmanter Aufteilung

CODE DU BIEN: 26075004



PRIX D'ACHAT: 210.000 EUR • SURFACE HABITABLE: ca. 83 m² • PIÈCES: 4

CODE DU BIEN: 26075004 - 45968 Gladbeck / Gladbeck-Brauck - Butendorf

- En un coup d'œil
- La propriété
- Informations énergétiques
- Plans d'étage
- Une première impression
- Détails des commodités
- Tout sur l'emplacement
- Plus d'informations
- Contact

CODE DU BIEN: 26075004 - 45968 Gladbeck / Gladbeck-Brauck - Butendorf

En un coup d'œil

CODE DU BIEN	26075004	Prix d'achat	210.000 EUR
Surface habitable	ca. 83 m ²	Type	Attique
Pièces	4	Commission pour le locataire	Käuferprovision beträgt 3,57 % (inkl. MwSt.) des beurkundeten Kaufpreises
Chambres à coucher	2	Modernisation / Rénovation	2020
Salles de bains	1	État de la propriété	Bon état
Année de construction	1982	Technique de construction	massif
Place de stationnement	1 x surface libre	Surface de plancher	ca. 30 m ²
		Aménagement	WC invités, Bloc-cuisine, Balcon

CODE DU BIEN: 26075004 - 45968 Gladbeck / Gladbeck-Brauck - Butendorf

Informations énergétiques

Type de chauffage	Chauffage centralisé	Certification énergétique	Certificat de performance énergétique
Chauffage	Gaz	Consommation finale d'énergie	83.00 kWh/m ² a
Certification énergétique valable jusqu'au	06.06.2027	Classement énergétique	C
Source d'alimentation	Gaz	Année de construction selon le certificat énergétique	1980

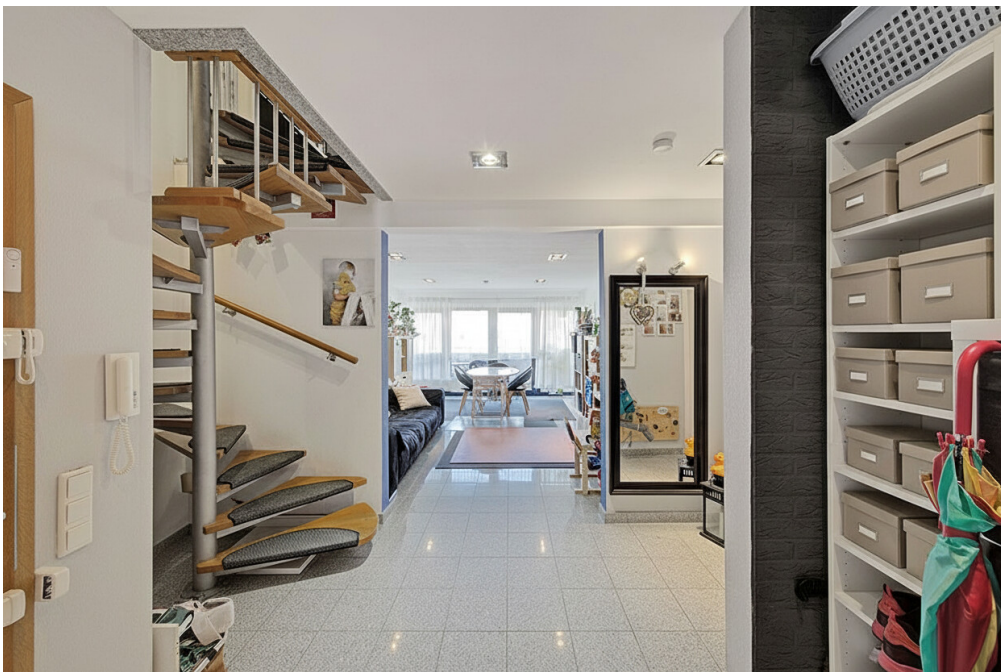
CODE DU BIEN: 26075004 - 45968 Gladbeck / Gladbeck-Brauck - Butendorf

La propriété



CODE DU BIEN: 26075004 - 45968 Gladbeck / Gladbeck-Brauck - Butendorf

La propriété



CODE DU BIEN: 26075004 - 45968 Gladbeck / Gladbeck-Brauck - Butendorf

La propriété



CODE DU BIEN: 26075004 - 45968 Gladbeck / Gladbeck-Brauck - Butendorf

La propriété



CODE DU BIEN: 26075004 - 45968 Gladbeck / Gladbeck-Brauck - Butendorf

La propriété



CODE DU BIEN: 26075004 - 45968 Gladbeck / Gladbeck-Brauck - Butendorf

La propriété



CODE DU BIEN: 26075004 - 45968 Gladbeck / Gladbeck-Brauck - Butendorf

La propriété



CODE DU BIEN: 26075004 - 45968 Gladbeck / Gladbeck-Brauck - Butendorf

La propriété



FÜR SIE IN DEN BESTEN LAGEN

VP VON POLL
IMMOBILIEN



IHRE IMMOBILIENSPEZIALISTEN

Eigentümern bieten wir eine kostenfreie und unverbindliche
Marktpreiseinschätzung ihrer Immobilie an.

Kontaktieren Sie uns, wir freuen uns darauf, Sie persönlich und individuell zu beraten.

T.: 0209 - 94 76 858 0

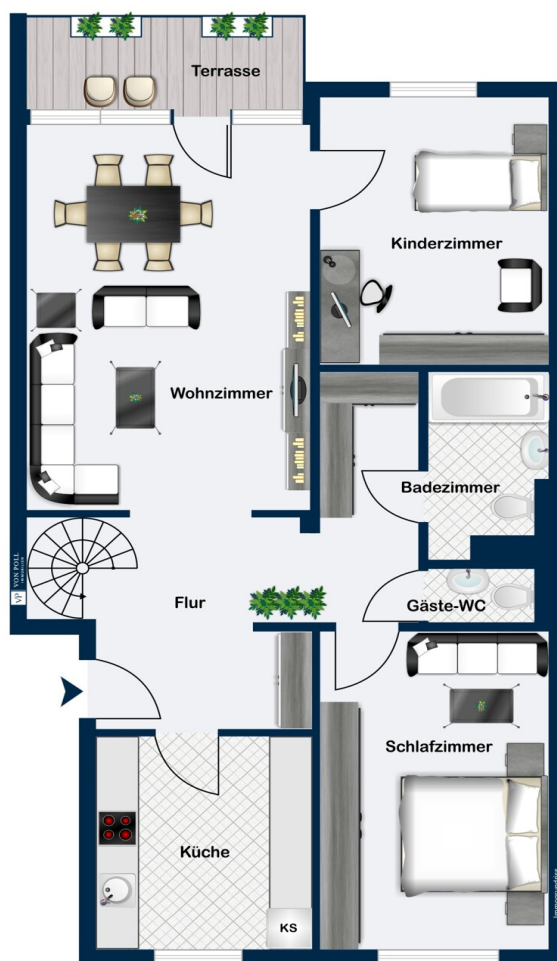
Shop Gelsenkirchen-Buer | Horster Straße 28 | 45897 Gelsenkirchen | gelsenkirchen@von-poll.com

Leading REAL ESTATE
COMPANIES
IN THE WORLD

www.von-poll.com/gelsenkirchen-buer

CODE DU BIEN: 26075004 - 45968 Gladbeck / Gladbeck-Brauck - Butendorf

Plans d'étage



CODE DU BIEN: 26075004 - 45968 Gladbeck / Gladbeck-Brauck - Butendorf

Une première impression

Diese charmante Eigentumswohnung in Gladbeck überzeugt durch ihren besonderen Grundriss, die gelungene Raumaufteilung sowie den zusätzlichen, ausgebauten Spitzboden mit ca. 30 m² Nutzfläche, der vielfältige Nutzungsmöglichkeiten eröffnet.

Die Wohnung befindet sich im 2. Obergeschoss eines gepflegten Mehrfamilienhauses und präsentiert sich als attraktive Dachgeschosswohnung mit angenehmer Wohnatmosphäre.

Bereits beim Betreten empfängt Sie ein großzügiger Eingangsbereich, der ausreichend Platz für Garderobe und Stauraum bietet und einen einladenden ersten Eindruck vermittelt.

Das Herzstück der Wohnung bildet das helle und freundliche Wohn- und Esszimmer, das durch seine Offenheit und Größe vielfältige Gestaltungsmöglichkeiten zulässt. Von hier aus gelangen Sie auf die gemütliche Loggia, die zum Entspannen im Freien einlädt und zusätzlichen Wohnkomfort bietet.

Die separate Küche ist funktional geschnitten und bietet ideale Voraussetzungen für eine individuelle Einrichtung. Neben dem Schlafzimmer steht ein weiteres Zimmer zur Verfügung, das sich hervorragend als Kinderzimmer nutzen lässt.

Das innenliegende Badezimmer ist mit einer Badewanne ausgestattet und bietet eine solide Basis für zeitgemäßes Wohnen. Ergänzend steht ein praktisches Gäste-WC zur Verfügung.

Ein besonderes Highlight dieser Wohnung ist der ausgebauter Spitzboden, der über

eine schicke Treppe erreichbar ist. Hier befindet sich ein zusätzliches Büro, das sich ideal für das Arbeiten im Homeoffice eignet. Darüber hinaus bietet diese Ebene flexible Nutzungsmöglichkeiten – beispielsweise als Hobbyraum, Rückzugsort oder zusätzlicher Stauraum.

Ein Stellplatz am Haus vervollständigt dieses Angebot.

Insgesamt handelt es sich um eine gepflegte und vielseitig nutzbare Eigentumswohnung mit besonderem Charme, die sowohl für Eigennutzer als auch für Kapitalanleger eine interessante Option darstellt.

CODE DU BIEN: 26075004 - 45968 Gladbeck / Gladbeck-Brauck - Butendorf

Détails des commodités

- Gepflegte Fassade
- Gepflegte Aussenanlagen
- Fliesen- und Laminatboden
- Modernisiertes Bad (2016)
- Gas-Zentralheizung (aus 2007)
- 2-fach-verglaste Kunststofffenster (aus 2020 u. 2023)
- Spitzboden zur alleinigen Nutzung
- Allgemeine und private Kellerräume
- Schöne Loggia
- Stellplatz am Haus

CODE DU BIEN: 26075004 - 45968 Gladbeck / Gladbeck-Brauck - Butendorf

Tout sur l'emplacement

Die Eigentumswohnung befindet sich in attraktiver Lage von Gladbeck, an der Landstraße 222, die eine hervorragende Anbindung an die umliegenden Stadtteile sowie die Nachbarstädte gewährleistet. Die Mikrolage überzeugt durch eine ausgewogene Mischung aus urbaner Infrastruktur und angenehmer Wohnatmosphäre.

Einkaufsmöglichkeiten für den täglichen Bedarf, darunter Supermärkte, Bäckereien und Apotheken, sind in wenigen Minuten erreichbar. Auch Schulen, Kindergärten sowie medizinische Einrichtungen befinden sich in komfortabler Nähe und unterstreichen die Familienfreundlichkeit des Standorts.

Die Verkehrsanbindung ist als sehr gut zu bewerten: Über die nahegelegenen Bundesstraßen und Autobahnen, insbesondere die A2 und A52, sind die Städte Gelsenkirchen, Essen und Bottrop schnell erreichbar. Auch der öffentliche Nahverkehr ist gut ausgebaut und bietet eine bequeme Anbindung an das regionale Verkehrsnetz.

Für Freizeit und Erholung bieten sich zahlreiche Grünflächen und Naherholungsgebiete in der Umgebung an. Parks, Spazierwege sowie Sport- und Freizeitangebote sorgen für eine hohe Lebensqualität und laden zur aktiven Freizeitgestaltung ein.

Insgesamt handelt es sich um eine gefragte Wohnlage, die sowohl durch ihre zentrale Erreichbarkeit als auch durch ihre gewachsene Infrastruktur überzeugt – ideal für Eigennutzer wie auch Kapitalanleger.

CODE DU BIEN: 26075004 - 45968 Gladbeck / Gladbeck-Brauck - Butendorf

Plus d'informations

GELDWÄSCHE: Als Immobilienmaklerunternehmen ist die von Poll Immobilien GmbH nach § 2 Abs. 1 Nr. 14 und § 11 Abs. 1, 2 Geldwäschegesetz (GwG) dazu verpflichtet, bei der Begründung einer Geschäftsbeziehung die Identität des Vertragspartners festzustellen und zu überprüfen, bzw. sobald ein ernsthaftes Interesse an der Durchführung des Immobilienkaufvertrages besteht. Hierzu ist es erforderlich, dass wir nach § 11 Abs. 4 GwG die relevanten Daten Ihres Personalausweises festhalten (wenn Sie als natürliche Person handeln) – beispielsweise mittels einer Kopie. Bei einer juristischen Person benötigen wir eine Kopie des Handelsregisterauszugs, aus welchem der wirtschaftlich Berechtigte hervorgeht. Das Geldwäschegesetz sieht vor, dass der Makler die Kopien bzw. Unterlagen fünf Jahre aufbewahren muss. Als unser Vertragspartner haben Sie auch eine Mitwirkungspflicht nach § 11 Abs. 6 GwG.

HAFTUNG: Wir weisen darauf hin, dass die von uns weitergegebenen Objektinformationen, Unterlagen, Pläne etc. vom Verkäufer bzw. Vermieter stammen. Eine Haftung für die Richtigkeit oder Vollständigkeit der Angaben übernehmen wir daher nicht. Es obliegt daher unseren Kunden, die darin enthaltenen Objektinformationen und Angaben auf ihre Richtigkeit hin zu überprüfen. Alle Immobilienangebote sind freibleibend und vorbehaltenlich Irrtümer, Zwischenverkauf- und Vermietung oder sonstiger Zwischenverwertung.

UNSER SERVICE FÜR SIE ALS EIGENTÜMER:

Planen Sie den Verkauf oder die Vermietung Ihrer Immobilie, so ist es für Sie wichtig, deren Marktwert zu kennen. Lassen Sie kostenfrei und unverbindlich den aktuellen Wert Ihrer Immobilie professionell durch einen unserer Immobilienspezialisten einschätzen. Unser bundesweites und internationales Netzwerk ermöglicht es uns, Verkäufer bzw. Vermieter und Interessenten

bestmöglich zusammenzuführen.

CODE DU BIEN: 26075004 - 45968 Gladbeck / Gladbeck-Brauck - Butendorf

Contact

Pour de plus amples informations, veuillez contacter votre personne de contact :

Ronny Noy

Horster Straße 28, 45897 Gelsenkirchen

Tel.: +49 209 - 94 76 858 0

E-Mail: gelsenkirchen@von-poll.com

Vers la clause de non-responsabilité de von Poll Immobilien GmbH

www.von-poll.com