

**Dreieich - Sprendlingen**

# Wohnen im eigenen Häuschen: 2-Zimmer-Maisonette mit Balkon & Stellplatz in Dreieich-Sprendlingen

**CODE DU BIEN: 26004031**



**PRIX DE LOYER: 1.020 EUR • SURFACE HABITABLE: ca. 75 m<sup>2</sup> • PIÈCES: 2**

**CODE DU BIEN: 26004031 - 63303 Dreieich - Sprendlingen**

- En un coup d'œil
- La propriété
- Informations énergétiques
- Une première impression
- Détails des commodités
- Contact

**CODE DU BIEN: 26004031 - 63303 Dreieich - Sprendlingen**

## En un coup d'œil

CODE DU BIEN	26004031
Surface habitable	ca. 75 m <sup>2</sup>
Etage	1
Pièces	2
Chambres à coucher	1
Salles de bains	1
Année de construction	2000
Place de stationnement	1 x surface libre

Prix de loyer	1.020 EUR
Coûts supplémentaires	120 EUR
Type	Maisonette
Aménagement	Bloc-cuisine, Balcon

CODE DU BIEN: 26004031 - 63303 Dreieich - Sprendlingen

## Informations énergétiques

Type de chauffage	Chauffage à l'étage	Certification énergétique	Diagnostic énergétique
Chauffage	Gaz	Consommation d'énergie	153.20 kWh/m <sup>2</sup> a
Certification énergétique valable jusqu'au	07.05.2036	Classement énergétique	E
Source d'alimentation	Gaz	Année de construction selon le certificat énergétique	2000

CODE DU BIEN: 26004031 - 63303 Dreieich - Sprendlingen

## La propriété



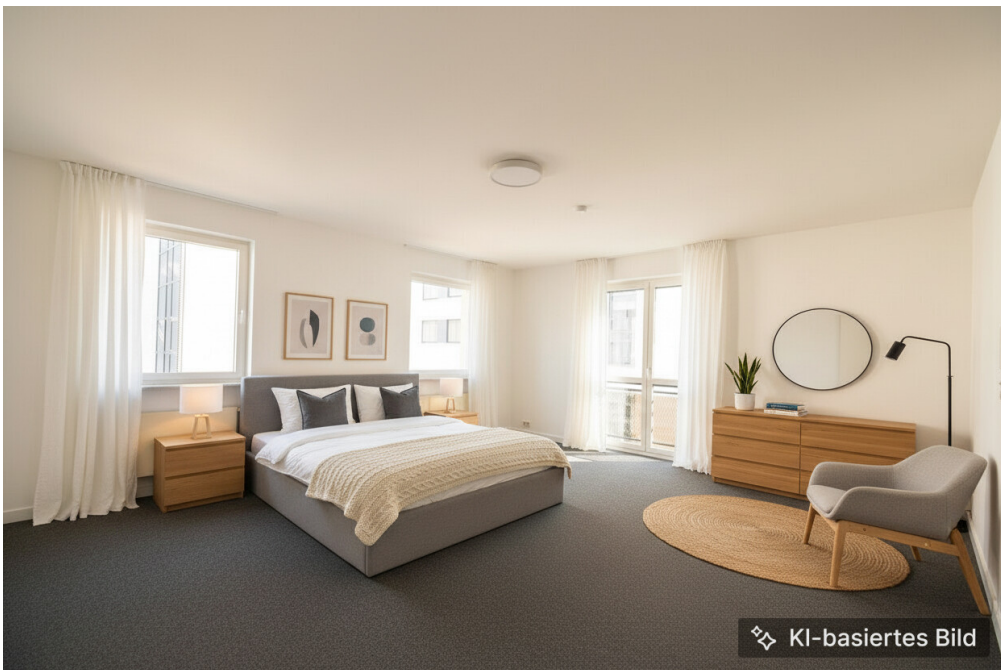
CODE DU BIEN: 26004031 - 63303 Dreieich - Sprendlingen

## La propriété



CODE DU BIEN: 26004031 - 63303 Dreieich - Sprendlingen

## La propriété



KI-basiertes Bild

CODE DU BIEN: 26004031 - 63303 Dreieich - Sprendlingen

## La propriété



CODE DU BIEN: 26004031 - 63303 Dreieich - Sprendlingen

## La propriété



CODE DU BIEN: 26004031 - 63303 Dreieich - Sprendlingen

## La propriété

FÜR SIE IN DEN BESTEN LAGEN

VP VON POLL  
IMMOBILIEN®



Gern informieren wir  
Sie persönlich über weitere  
Details zur Immobilie.

Vereinbaren Sie einen  
Besichtigungstermin:

T.: 06103 - 48 62 90

[www.von-poll.com](http://www.von-poll.com)

**CODE DU BIEN: 26004031 - 63303 Dreieich - Sprendlingen**

## Une première impression

Diese charmante Zwei-Zimmer-Maisonettewohnung überzeugt durch ihre durchdachte Raumaufteilung und das besondere Wohngefühl auf zwei Ebenen in einem kleinen Haus zur Alleinnutzung.

Im unteren Bereich der Wohnung befinden sich ein einladender Flur, von dem aus alle Räume bequem erreichbar sind, ein ruhiges Schlafzimmer sowie ein gepflegtes, modern ausgestattetes Duschbad. Diese Ebene eignet sich ideal als Rückzugsort und bietet eine klare Trennung zwischen Wohn- und Ruhebereich.

Über eine innenliegende Treppe gelangt man in das obere Geschoss, das den Lebensmittelpunkt der Wohnung bildet. Hier erwartet Sie ein großzügiger, lichtdurchfluteter Wohn- und Essbereich mit offener Einbauküche, die sich harmonisch in das Raumkonzept einfügt und modernes Wohnen ermöglicht. Von hier aus haben Sie direkten Zugang zum Balkon, der zum Entspannen im Freien einlädt und zusätzlichen Wohnkomfort bietet.

Abgerundet wird dieses attraktive Angebot durch einen großen Kellerraum mit ausreichend Stauraum sowie einen eigenen Stellplatz direkt am Haus, der bereits im Mietpreis enthalten ist. Die ruhige Lage in einem kleinen Gebäude zur Alleinnutzung sorgt zudem für ein hohes Maß an Privatsphäre.

Die Wohnung befindet sich in zentraler Lage von Dreieich-Sprendlingen mit guter Anbindung und einer gewachsenen Infrastruktur.

Die Wohnung ist ab sofort bezugsbereit und eignet sich ideal für Singles oder Paare, die ein individuelles Zuhause mit klar strukturierter Aufteilung und besonderem Charme suchen.

**CODE DU BIEN: 26004031 - 63303 Dreieich - Sprendlingen**

## Détails des commodités

- Einbauküche
- Balkon
- Stellplatz

**CODE DU BIEN: 26004031 - 63303 Dreieich - Sprendlingen**

## Contact

Pour de plus amples informations, veuillez contacter votre personne de contact :

Claudia Breforth & Sabrina Trippel

---

Fahrgasse 41, 63303 Dreieich

Tel.: +49 6103 - 48 629 0

E-Mail: [dreieich@von-poll.com](mailto:dreieich@von-poll.com)

*Vers la clause de non-responsabilité de von Poll Immobilien GmbH*

---

[www.von-poll.com](http://www.von-poll.com)