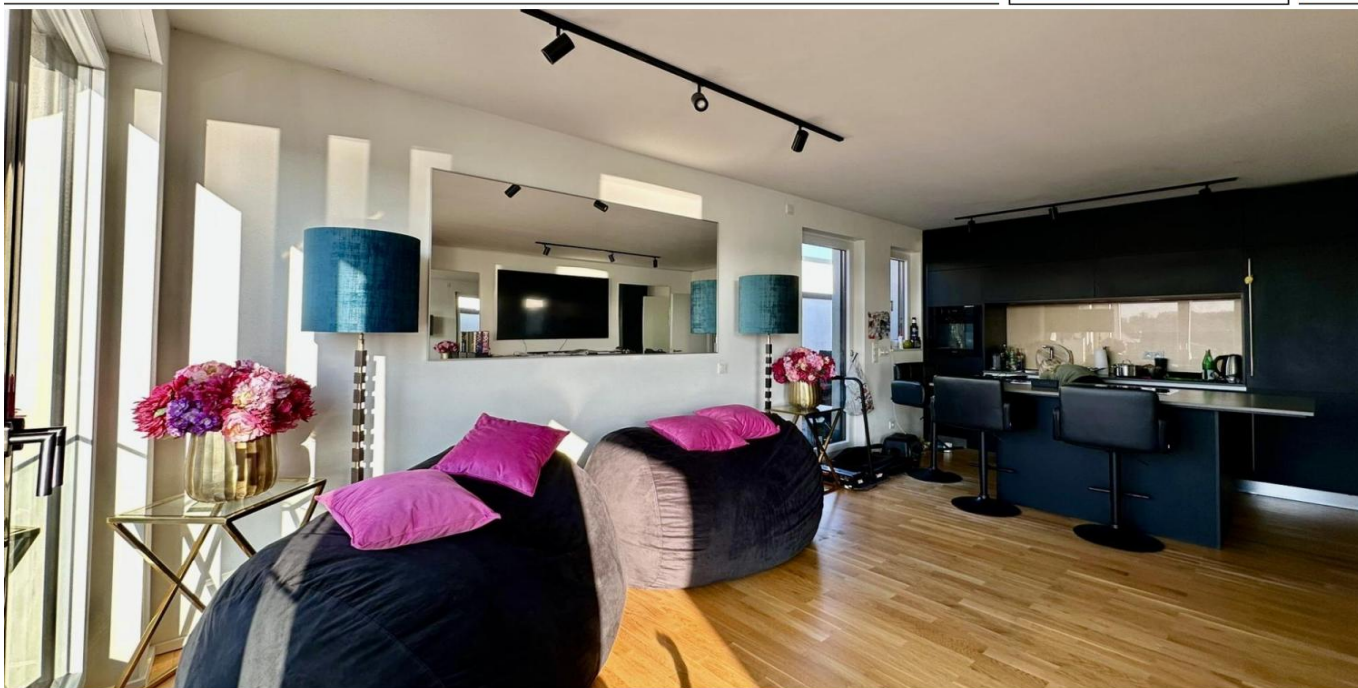


Korschenbroich

# Hochwertiges Wohngefühl im lichtdurchfluteten Penthouse

CODE DU BIEN: 26038004



[www.von-poll.com](http://www.von-poll.com)

PRIX D'ACHAT: 475.000 EUR • SURFACE HABITABLE: ca. 98 m<sup>2</sup> • PIÈCES: 3

**CODE DU BIEN: 26038004 - 41352 Korschenbroich**

- En un coup d'œil
- La propriété
- Informations énergétiques
- Plans d'étage
- Une première impression
- Tout sur l'emplacement
- Contact

CODE DU BIEN: 26038004 - 41352 Korschenbroich

## En un coup d'œil

CODE DU BIEN	26038004
Surface habitable	ca. 98 m²
Pièces	3
Chambres à coucher	2
Salles de bains	1
Année de construction	2020

Prix d'achat	475.000 EUR
Type	Attique
Commission pour le locataire	Käuferprovision beträgt 3,57 % (inkl. MwSt.) des beurkundeten Kaufpreises
État de la propriété	Excellent Etat
Technique de construction	massif
Aménagement	Terrasse

**CODE DU BIEN: 26038004 - 41352 Korschenbroich**

## Informations énergétiques

Type de chauffage	Chauffage par le sol
Chauffage	CHP_Renouvelable
Certification énergétique valable jusqu'au	14.02.2031
Source d'alimentation	Gaz

Certification énergétique	Diagnostic énergétique
Consommation d'énergie	90.40 kWh/m²a
Classement énergétique	C
Année de construction selon le certificat énergétique	2020

CODE DU BIEN: 26038004 - 41352 Korschenbroich

## La propriété





CODE DU BIEN: 26038004 - 41352 Korschenbroich

## La propriété



CODE DU BIEN: 26038004 - 41352 Korschenbroich

## La propriété



CODE DU BIEN: 26038004 - 41352 Korschenbroich

## La propriété





CODE DU BIEN: 26038004 - 41352 Korschenbroich

## La propriété



CODE DU BIEN: 26038004 - 41352 Korschenbroich

## Plans d'étage



Ce plan n'est pas à l'échelle. Les documents nous ont été remis par le client. Pour cette raison, nous ne pouvons pas garantir l'exactitude des informations.

**CODE DU BIEN: 26038004 - 41352 Korschenbroich**

## Une première impression

Diese hochwertige Penthousewohnung präsentiert sich mit einer Wohnfläche von ca. 98 m<sup>2</sup> und bietet Ihnen großzügige Entfaltungsmöglichkeiten in einer ansprechenden Wohnumgebung. Die Immobilie zeichnet sich durch klare Linien, eine wertige Ausstattung und intelligent gegliederte Raumverhältnisse aus, die angenehmes Wohnen ermöglichen.

Die Wohnung umfasst insgesamt drei Zimmer, die vielseitig nutzbar sind. Zwei separate Schlafzimmer schaffen beste Voraussetzungen für individuelle Wohnkonzepte. Der geräumige Wohnbereich lädt dazu ein, persönliche Einrichtungsideen umzusetzen, und bietet viel Platz für unterschiedliche Bedürfnisse. Ein modernes Badezimmer ergänzt das Raumangebot.

Eine Fußbodenheizung sorgt für eine effiziente und angenehme Temperierung der gesamten Wohnfläche. Die Bodenwärme stellt nicht nur an kühleren Tagen ein behagliches Wohnklima sicher, sondern trägt auch zu hoher Energieeffizienz bei. Großzügige Fensterflächen gewährleisten eine optimale Belichtung aller Räume.

Die verwendeten Ausstattungsmaterialien spiegeln eine gehobene Qualitätsstufe wider. Hier wurde besonders auf langlebige und wertbeständige Komponenten geachtet, sodass Sie ein sehr gepflegter Gesamteindruck erwartet. Alle Bereiche der Wohnung sind auf einen komfortablen Alltag ausgelegt: Die großzügige Aufteilung ermöglicht eine variable Nutzung der einzelnen Flächen und lässt viel Raum für die persönliche Gestaltung.

Die Dachgeschosslage bietet nicht nur Ruhe, sondern auch einen besonderen Charakter des Wohnens. Tageslicht fällt durch die Fenster in die Räume und sorgt für eine freundliche Atmosphäre. Die offen gestalteten Flächen fördern zudem ein angenehmes Raumgefühl.

Die Anordnung der insgesamt zwei Schlafzimmer und des separaten Badezimmers eignet sich ideal für Paare, kleine Familien oder Personen mit Bedarf an zusätzlichem Platz, beispielsweise für ein Homeoffice. Je nach Lebenssituation kann die Wohnfläche flexibel genutzt werden.

Optional kann die hochwertige Einbauküche, ein Tiefgaragenstellplatz sowie die maßgefertigten Einbauschränke erworben werden. Diese Ausstattungsmerkmale unterstreichen den exklusiven Charakter der Wohnung und bieten zusätzlichen Komfort

sowie praktischen Stauraum.

Nutzen Sie die Chance, dieses Angebot kennenzulernen. Die Kombination aus klar strukturierten Räumen, angenehmem Wohnklima und wertiger Ausstattung macht diese Wohnung zu einer begehrten Immobilie für verschiedenste Lebensentwürfe. Vereinbaren Sie gerne einen Besichtigungstermin, um sich selbst ein Bild von den Vorzügen dieser Penthousewohnung zu machen.



**CODE DU BIEN: 26038004 - 41352 Korschenbroich**

## Tout sur l'emplacement

Korschenbroich besticht als attraktive, vorstädtische Wohnlage mit einem harmonischen Zusammenspiel aus naturnahem Wohnen und exzellenter Infrastruktur. Die Nähe zu Düsseldorf sowie die hervorragenden Verkehrsanbindungen schaffen ideale Voraussetzungen für Beruf und Freizeit. Die großzügigen Grünflächen und die niedrige Bevölkerungsdichte tragen zu einer hohen Lebensqualität bei, die insbesondere Familien ein behagliches und zukunftsorientiertes Zuhause bietet.

In Korschenbroich finden Familien ein Umfeld, das geprägt ist von Sicherheit, Gemeinschaft und vielfältigen Freizeitmöglichkeiten. Die zahlreichen Spielplätze und Sportanlagen, die sich bereits in wenigen Gehminuten erreichen lassen, laden Kinder und Jugendliche zu aktiver Bewegung und sozialem Miteinander ein. So sind etwa mehrere Spielplätze nur zwei bis drei Minuten zu Fuß entfernt, während das Fitness Loft mit seinen vielfältigen Angeboten in sechs Minuten erreichbar ist. Für gemeinsame Familienausflüge bieten Parkanlagen in fußläufiger Entfernung erholsame Rückzugsorte inmitten der Natur.

Das Bildungsangebot in Korschenbroich ist für Familien besonders überzeugend: Kindertagesstätten sind in nur drei bis fünf Minuten zu Fuß erreichbar und gewährleisten eine liebevolle Betreuung der Kleinsten. Weiterführende Schulen befinden sich in einem Umkreis von etwa acht bis zehn Gehminuten und bieten eine exzellente Grundlage für die schulische Entwicklung der Kinder.

Auch in puncto Gesundheit und Versorgung profitieren Familien von der hervorragenden Infrastruktur. Apotheken, Hausarztpraxen und Fachärzte sind innerhalb von sechs Gehminuten erreichbar, was im Alltag ein hohes Maß an Sicherheit und Komfort gewährleistet. Die nahegelegene Niederrhein-Klinik, nur etwa 15 Minuten zu Fuß entfernt, rundet das medizinische Angebot ab und sorgt für umfassende Betreuung in allen Lebenslagen. Einkaufsmöglichkeiten wie ALDI Süd, E-Center und Rewe befinden sich in einem Radius von fünf bis sieben Minuten zu Fuß und ermöglichen eine bequeme Versorgung mit frischen Lebensmitteln und allem, was der tägliche Bedarf verlangt.

Für Familien, die Wert auf eine ausgewogene Balance zwischen urbaner Nähe und naturnahem Wohnen legen, bietet Korschenbroich ein ideales Zuhause. Die Kombination aus exzellenter Infrastruktur, vielfältigen Bildungs- und Freizeitangeboten sowie einer sicheren und freundlichen Gemeinschaft macht diesen Standort zu einem Ort, an dem Familien ihre Zukunft mit Vertrauen und Freude gestalten können.

**CODE DU BIEN: 26038004 - 41352 Korschenbroich**

## Contact

Pour de plus amples informations, veuillez contacter votre personne de contact :

Jan Helmut Drenker

---

Lüpertzender Straße 155-163, 41061 Mönchengladbach

**Tel.:** +49 2161 - 56 706 45

**E-Mail:** [moenchengladbach@von-poll.com](mailto:moenchengladbach@von-poll.com)

*Vers la clause de non-responsabilité de von Poll Immobilien GmbH*

---

[www.von-poll.com](http://www.von-poll.com)