

Niederkrüchten / Elmpt

Maison individuelle de 2014 - Bienvenue dans votre nouvelle maison.

CODE DU BIEN: 25038024



www.von-poll.com

PRIX D'ACHAT: 645.000 EUR • SURFACE HABITABLE: ca. 210 m² • PIÈCES: 6 • SUPERFICIE DU TERRAIN: 603 m²

CODE DU BIEN: 25038024 - 41372 Niederkrüchten / Elmpt

- En un coup d'œil
- La propriété
- Informations énergétiques
- Plans d'étage
- Une première impression
- Détails des commodités
- Tout sur l'emplacement
- Plus d'informations
- Contact

CODE DU BIEN: 25038024 - 41372 Niederkrüchten / Elmpf

En un coup d'œil

CODE DU BIEN	25038024
Surface habitable	ca. 210 m²
Type de toiture	à deux versants
Pièces	6
Chambres à coucher	4
Salles de bains	2
Année de construction	2014
Place de stationnement	2 x surface libre, 1 x Garage

Prix d'achat	645.000 EUR
Type de bien	Maison individuelle
Commission pour le locataire	Käuferprovision beträgt 3,57 % (inkl. MwSt.) des beurkundeten Kaufpreises
État de la propriété	Excellent Etat
Technique de construction	massif
Aménagement	Terrasse, WC invités, Jardin / utilisation partagée, Bloc-cuisine

CODE DU BIEN: 25038024 - 41372 Niederkrüchten / Elmpt

Informations énergétiques

Type de chauffage	Chauffage par le sol	Certification énergétique	Certificat de performance énergétique
Chauffage	Gaz	Consommation finale d'énergie	64.53 kWh/m²a
Certification énergétique valable jusqu'au	04.05.2035	Classement énergétique	B
Source d'alimentation	Gaz	Année de construction selon le certificat énergétique	2014

CODE DU BIEN: 25038024 - 41372 Niederkrüchten / Elmpt

La propriété



CODE DU BIEN: 25038024 - 41372 Niederkrüchten / Elmpt

La propriété



CODE DU BIEN: 25038024 - 41372 Niederkrüchten / Elmpf

La propriété



CODE DU BIEN: 25038024 - 41372 Niederkrüchten / Elmpt

La propriété



CODE DU BIEN: 25038024 - 41372 Niederkrüchten / Elmpt

La propriété



CODE DU BIEN: 25038024 - 41372 Niederkrüchten / Elmpt

La propriété



CODE DU BIEN: 25038024 - 41372 Niederkrüchten / Elmpt

La propriété



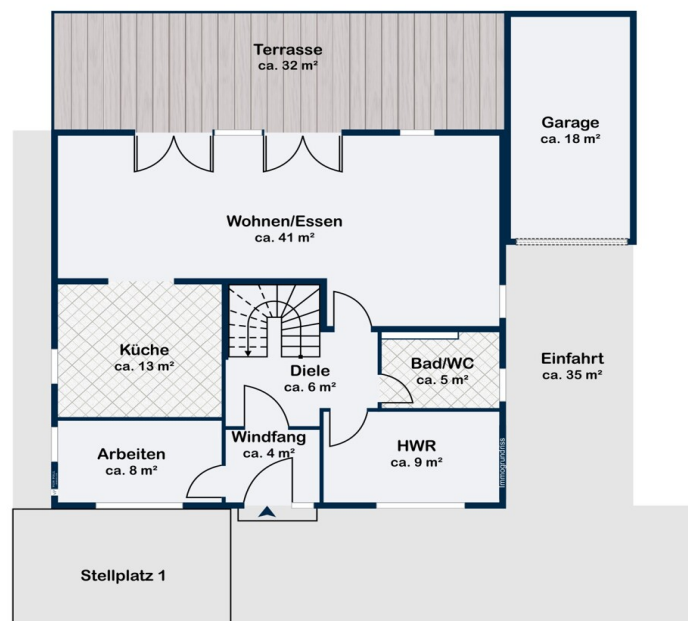
CODE DU BIEN: 25038024 - 41372 Niederkrüchten / Elmpt

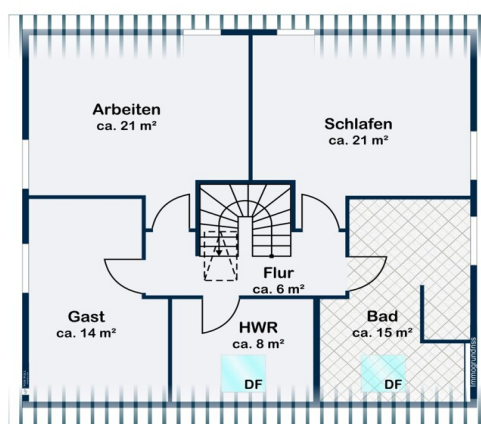
La propriété



CODE DU BIEN: 25038024 - 41372 Niederkrüchten / Elmpf

Plans d'étage





Ce plan n'est pas à l'échelle. Les documents nous ont été remis par le client. Pour cette raison, nous ne pouvons pas garantir l'exactitude des informations.

CODE DU BIEN: 25038024 - 41372 Niederkrüchten / Elmpf

Une première impression

Willkommen in Ihrem neuen Zuhause!

Dieses moderne Einfamilienhaus aus dem Jahr 2014 überzeugt mit einer großzügigen Wohnfläche von ca. 211 m², verteilt auf sechs Zimmer, und befindet sich auf einem ca. 603 m² großen Grundstück in ruhiger Wohnlage. Die Immobilie präsentiert sich in einem äußerst gepflegten, nahezu neuwertigen Zustand und vereint moderne Architektur, durchdachte Raumkonzepte und eine hochwertige Ausstattung.

Bereits beim Betreten des Hauses empfängt Sie ein einladendes Entree, das in den offen gestalteten Wohn-, Ess- und Küchenbereich führt. Großzügige Fensterfronten schaffen eine helle, freundliche Atmosphäre und verbinden Innen- und Außenräume auf harmonische Weise. Der weitläufige Wohnbereich bietet viel Platz für entspannte Abende oder gesellige Stunden mit Familie und Freunden.

Die moderne Einbauküche überzeugt mit hochwertigen Materialien, modernen Geräten und großzügigem Stauraum – perfekt für gemeinsames Kochen und genussvolle Momente.

Das stilvoll gestaltete Hauptbad mit freistehender Badewanne und hochwertigen Sanitärelementen bietet ein echtes Wohlfühlerlebnis. Ein weiteres Duschbad ergänzt das Komfortangebot ideal.

Auch in technischer Hinsicht entspricht das Haus höchsten Ansprüchen und vereint Komfort, Funktionalität und Wohnqualität auf moderne Weise. Dieses Haus bietet als einziges in der Umgebung eine Internetgeschwindigkeit von bis zu 1.000?Mbit/s – optimal für Homeoffice und moderne digitale Anwendungen. Ein technischer Vorsprung, der spürbaren Mehrwert schafft.

Eine moderne Zentralheizung sorgt ganzjährig für ein angenehmes Wohnklima. Funktionale Nebenräume wie ein Hauswirtschaftsraum und Abstellflächen bieten zusätzlichen Komfort. Hochwertige Bodenbeläge, stilvolle Ausstattung und moderne Haustechnik unterstreichen den exklusiven Charakter dieser Immobilie.

Die gepflegte Außenanlage lädt in den wärmeren Monaten zum Entspannen ein. Der Garten bietet ausreichend Platz für individuelle Gestaltungsideen, Spielflächen oder eine persönliche Ruheoase.

Ein ideales Zuhause für Paare oder Familien, die großzügiges Wohnen, moderne Technik und eine hochwertige Ausstattung in ruhiger Lage zu schätzen wissen.

VON POLL Immobilien freut sich, Ihnen dieses besondere Objekt persönlich präsentieren zu dürfen.

Vereinbaren Sie gerne einen Besichtigungstermin – wir stehen Ihnen jederzeit für weitere Informationen zur Verfügung.

CODE DU BIEN: 25038024 - 41372 Niederkrüchten / Elmpf

Détails des commodités

- ?Fußbodenheizung
 - Echtholzlaminat
 - Cat 7-Verkabelung
 - ? Intelligente Wallbox
 - ? Photovoltaik
 - Solarthermie
 - 1000 Mbit Leitung
 - Alarmanlage inkl. Außen- und Innenkameras mit Sicherheitssystem
 - Rauchmelder
 - ?Moderne Einbauküche mit Kochinsel und hochwertigen Elektrogeräte
 - Duschbad mit bodentiefer Glasdusche
 - ?Keuco Badarmaturen
 - Bette Badmöbel
 - ?Sonnige Terrasse, gepflegter Garten
 - ?2x Außenstellplatz und Garage
- Uvm..

CODE DU BIEN: 25038024 - 41372 Niederkrüchten / Elmpt

Tout sur l'emplacement

Das von uns angebotene Objekt ist ein einzigartiges Einfamilienhaus, welches sich in einer ruhigen und familienfreundlichen Lage in Niederkrüchten/Elmpt befindet.

Die Lage zeichnet sich durch ihre idyllische Umgebung aus, die von gepflegten Grünflächen und einer angenehmen Nachbarschaft geprägt ist. Hier können Sie die Vorzüge einer ländlichen Wohnlage genießen, während dennoch eine gute Anbindung an die umliegenden Ortschaften und Städte gewährleistet ist.

In unmittelbarer Nähe befinden sich verschiedene Einkaufsmöglichkeiten, Schulen und Kindergärten, die eine optimale Versorgung für Familien bieten. Der nächste Supermarkt ist fußläufig in nur 5 Minuten erreichbar, der Kindergarten liegt etwa 1 km entfernt und die Grundschule befindet sich in rund 700 m Entfernung. Auch für Freizeitaktivitäten ist gesorgt, da sich in der Umgebung zahlreiche Parks, Spielplätze und Sporteinrichtungen befinden. Hinzu kommen diverse Naherholungsgebiete und Seen, wie z.B. der Hariksee, Venekotensee und der Dahmensee.

Des Weiteren befindet sich das Haus direkt in Naturparknähe Maas-Schwalm-Nette und de Meinweg.

Die Verkehrsanbindung ist ebenfalls ausgezeichnet. Über die nahegelegene Autobahn sind Sie schnell in den umliegenden Städten wie Mönchengladbach, Düsseldorf oder Roermond in den Niederlanden. Auch der öffentliche Nahverkehr ist gut ausgebaut, sodass Sie bequem mit Bus und Bahn unterwegs sein können.

Zusammenfassend bietet diese Immobilie eine attraktive Lage, die sowohl Ruhe und Erholung als auch eine gute Anbindung an die umliegende Infrastruktur garantiert. Ideal für Familien, die das Landleben mit den Annehmlichkeiten der Stadt kombinieren möchten.

CODE DU BIEN: 25038024 - 41372 Niederkrüchten / Elmpt

Plus d'informations

Es liegt ein Energieverbrauchsausweis vor.

Dieser ist gültig bis 4.5.2035.

Endenergieverbrauch beträgt 64.53 kwh/(m²*a).

Wesentlicher Energieträger der Heizung ist Gas.

Das Baujahr des Objekts lt. Energieausweis ist 2014.

Die Energieeffizienzklasse ist B.

CODE DU BIEN: 25038024 - 41372 Niederkrüchten / Elmpt

Contact

Pour de plus amples informations, veuillez contacter votre personne de contact :

Jan Helmut Drenker

Lüpertzender Straße 155-163, 41061 Mönchengladbach

Tel.: +49 2161 - 56 706 45

E-Mail: moenchengladbach@von-poll.com

Vers la clause de non-responsabilité de von Poll Immobilien GmbH

www.von-poll.com