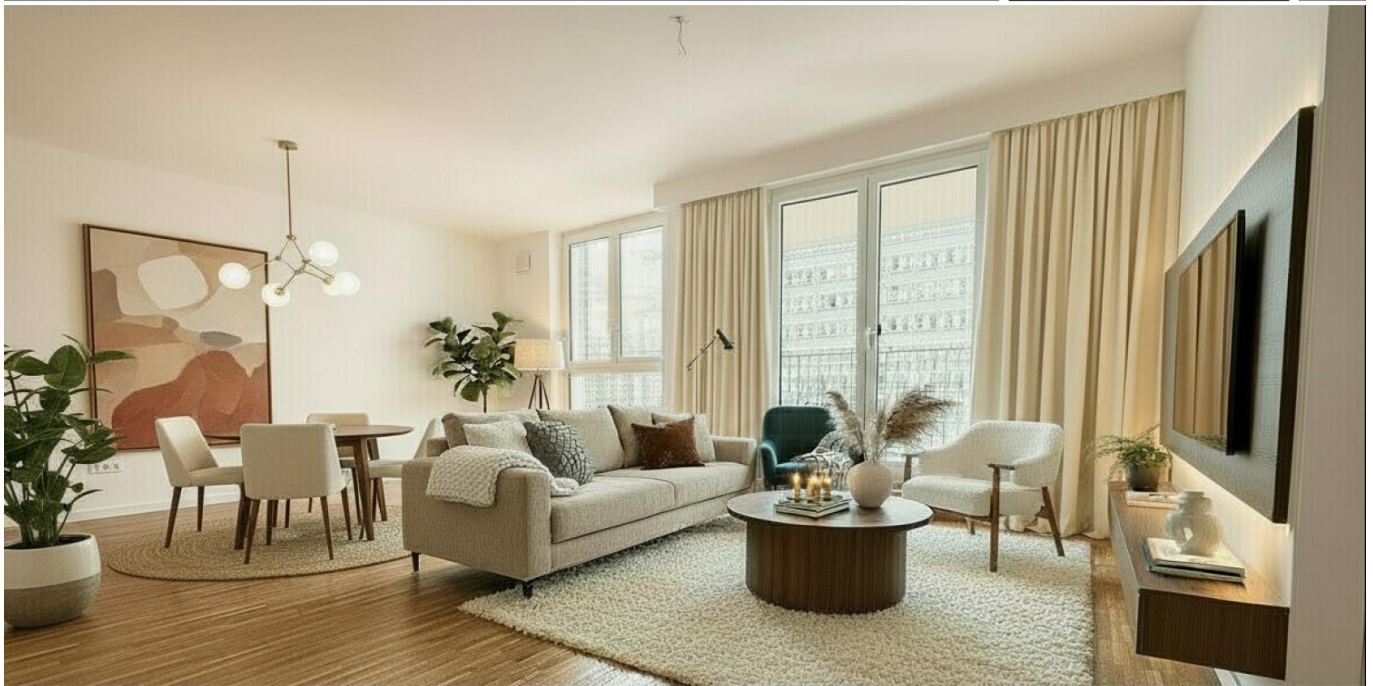


Berlin - Mitte

Modernes Wohnen mit Stil – Lichtdurchflutete 2-Zimmer-Wohnung mit Balkon

CODE DU BIEN: 26136024



www.von-poll.com

PRIX D'ACHAT: 399.000 EUR • SURFACE HABITABLE: ca. 53 m² • PIÈCES: 2

CODE DU BIEN: 26136024 - 10178 Berlin - Mitte

- **En un coup d'œil**
- **La propriété**
- **Informations énergétiques**
- **Une première impression**
- **Tout sur l'emplacement**
- **Contact**

CODE DU BIEN: 26136024 - 10178 Berlin - Mitte

En un coup d'œil

| | |
|-----------------------|-----------------------------|
| CODE DU BIEN | 26136024 |
| Surface habitable | ca. 53 m² |
| Étage | 6 |
| Pièces | 2 |
| Chambres à coucher | 1 |
| Année de construction | 2017 |

| | |
|------------------------------|--|
| Prix d'achat | 399.000 EUR |
| Type | Étage |
| Commission pour le locataire | Käuferprovision beträgt 2,38 % (inkl. MwSt.) des beurkundeten Kaufpreises |
| État de la propriété | Excellent Etat |
| Technique de construction | massif |
| Aménagement | Balcon |

CODE DU BIEN: 26136024 - 10178 Berlin - Mitte

Informations énergétiques

| | | | |
|---|----------------------|--|------------------------|
| Type de chauffage | Chauffage par le sol | Certification énergétique | Diagnostic énergétique |
| Chauffage | Télé | Consommation d'énergie | 49.90 kWh/m²a |
| Certification énergétique valable jusqu'au | 20.08.2027 | Classement énergétique | A |
| | | Année de construction selon le certificat énergétique | 2017 |

CODE DU BIEN: 26136024 - 10178 Berlin - Mitte

La propriété



CODE DU BIEN: 26136024 - 10178 Berlin - Mitte

La propriété



CODE DU BIEN: 26136024 - 10178 Berlin - Mitte

La propriété



CODE DU BIEN: 26136024 - 10178 Berlin - Mitte

La propriété



CODE DU BIEN: 26136024 - 10178 Berlin - Mitte

La propriété



CODE DU BIEN: 26136024 - 10178 Berlin - Mitte

Une première impression

Diese moderne und hochwertig ausgestattete 2-Zimmer-Wohnung vereint zeitloses Design mit urbanem Wohnkomfort. Großzügige Fensterflächen sorgen in allen Räumen für ein helles und freundliches Ambiente und verleihen der Wohnung eine besondere Wohnatmosphäre.

Herzstück der Wohnung ist der offen gestaltete Wohn- und Essbereich mit integrierter Einbauküche. Die moderne Küche überzeugt durch klare Linien, hochwertige Materialien sowie funktionale Ausstattung und fügt sich harmonisch in das stilvolle Gesamtbild ein. Von hier aus gelangen Sie direkt auf den großzügigen Balkon, der zusätzlichen Freiraum zum Entspannen bietet.

Das Schlafzimmer präsentiert sich ruhig und gut geschnitten und bietet ideale Voraussetzungen für eine angenehme Rückzugsmöglichkeit. Hochwertiger Parkettboden in Holzoptik unterstreicht den eleganten Charakter der Wohnung.

Das moderne Badezimmer ist mit großformatigen Fliesen, einer Badewanne sowie stilvollen Armaturen ausgestattet und rundet das hochwertige Wohnkonzept perfekt ab.

Die Wohnung eignet sich ideal für Singles oder Paare, die modernes Wohnen in attraktiver Lage schätzen.

Ausstattung auf einen Blick:

- * Offener Wohn- und Essbereich
- * Moderne Einbauküche
- * Großzügiger Balkon
- * Bodentiefe Fensterfronten
- * Hochwertiger Parkettboden
- * Modernes Badezimmer mit Badewanne
- * Helle und freundliche Räume
- * Zeitlose, hochwertige Ausstattung

CODE DU BIEN: 26136024 - 10178 Berlin - Mitte

Tout sur l'emplacement

Die Wohnung befindet sich in der Berolinastraße im begehrten Berliner Bezirk Mitte – einer der gefragtesten Wohnlagen der Hauptstadt. Die Umgebung verbindet urbanes Lebensgefühl mit hervorragender Infrastruktur und kurzen Wegen zu zahlreichen Hotspots der Stadt.

Der nahegelegene Alexanderplatz mit seinen vielfältigen Einkaufs-, Gastronomie- und Freizeitmöglichkeiten ist bequem fußläufig erreichbar und zählt zu den wichtigsten Verkehrsknotenpunkten Berlins. Von hier aus bestehen optimale Anbindungen an den öffentlichen Nah- und Fernverkehr mit S-, U-Bahn, Tram sowie Regionalverkehr.

In unmittelbarer Umgebung befinden sich zahlreiche Einkaufsmöglichkeiten für den täglichen Bedarf, darunter Kaufland Berlin-Mitte, EDEKA Moch Supermarket sowie ein moderner ALDI Nord direkt am Objekt.

Auch gastronomisch bietet die Umgebung eine große Vielfalt: Cafés, Restaurants und Bars prägen das urbane Umfeld und schaffen eine hohe Lebensqualität. Beliebte Adressen wie Café Cinema oder EINSTEIN Unter den Linden befinden sich in kurzer Distanz.

Darüber hinaus profitieren Bewohner von der Nähe zu kulturellen Einrichtungen, historischen Sehenswürdigkeiten sowie den beliebten Vierteln rund um Hackescher Markt, Karl-Marx-Allee und Museumsinsel. Die zentrale Lage macht die Wohnung sowohl für Eigennutzer als auch für Kapitalanleger besonders attraktiv.

CODE DU BIEN: 26136024 - 10178 Berlin - Mitte

Contact

Pour de plus amples informations, veuillez contacter votre personne de contact :

Nicole Pötter

Französische Straße 13, 10117 Berlin

Tel.: +49 30 - 20 63 39 92 0

E-Mail: berlin.mitte@von-poll.com

Vers la clause de non-responsabilité de von Poll Immobilien GmbH

www.von-poll.com