

Berlin - Mitte

Un logement élégant sur deux étages – une maisonnette pleine d'élégance et de confort

CODE DU BIEN: 25136026

FÜR SIE IN DEN BESTEN LAGEN



PRIX DE LOYER: 6.150 EUR • SURFACE HABITABLE: ca. 205 m² • PIÈCES: 3

CODE DU BIEN: 25136026 - 10117 Berlin - Mitte

- **En un coup d'œil**
- **La propriété**
- **Informations énergétiques**
- **Une première impression**
- **Tout sur l'emplacement**
- **Contact**

CODE DU BIEN: 25136026 - 10117 Berlin - Mitte

En un coup d'œil

CODE DU BIEN	25136026
Surface habitable	ca. 205 m ²
Étage	6
Pièces	3
Chambres à coucher	2
Salles de bains	2
Année de construction	2001
Place de stationnement	3 x Garage, 250 EUR (Location)

Prix de loyer	6.150 EUR
Coûts supplémentaires	1.000 EUR
Type	Maisonette
Technique de construction	massif
Aménagement	Terrasse, WC invités, Cheminée

CODE DU BIEN: 25136026 - 10117 Berlin - Mitte

Informations énergétiques

Type de chauffage	Chauffage par le sol
Source d'alimentation	Chauffage à distance
Informations énergétiques	Lors de la création du document, son diagnostic de performance énergétique n'était pas encore disponible.

CODE DU BIEN: 25136026 - 10117 Berlin - Mitte

La propriété



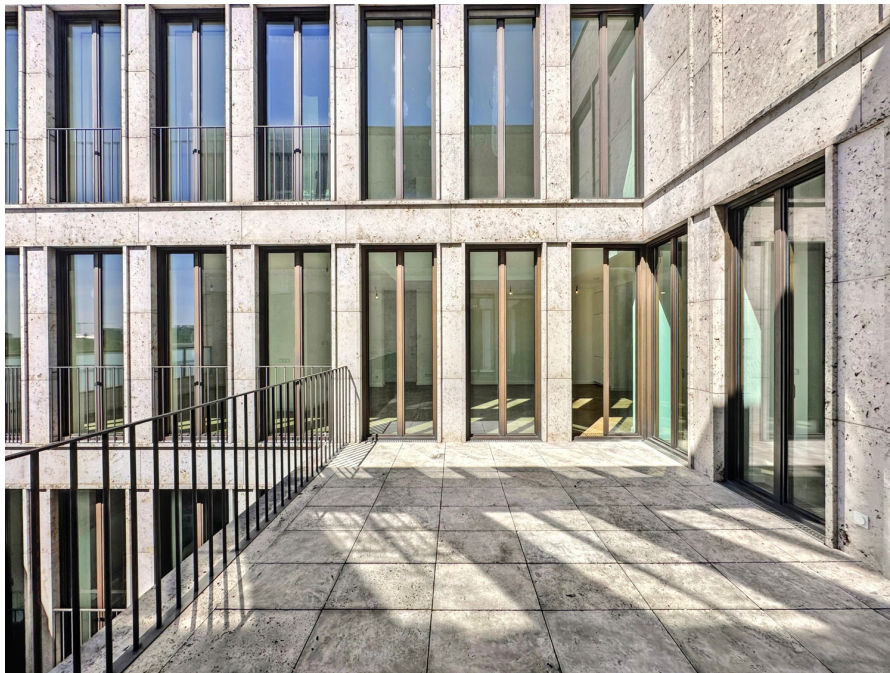
CODE DU BIEN: 25136026 - 10117 Berlin - Mitte

La propriété



CODE DU BIEN: 25136026 - 10117 Berlin - Mitte

La propriété



CODE DU BIEN: 25136026 - 10117 Berlin - Mitte

La propriété



CODE DU BIEN: 25136026 - 10117 Berlin - Mitte

La propriété



CODE DU BIEN: 25136026 - 10117 Berlin - Mitte

La propriété



CODE DU BIEN: 25136026 - 10117 Berlin - Mitte

La propriété



CODE DU BIEN: 25136026 - 10117 Berlin - Mitte

Une première impression

Ce superbe appartement en duplex d'environ 205 m² allie élégance intemporelle et confort exclusif. Trois pièces spacieuses et un agencement ouvert offrent un cadre de vie moderne et luxueux, idéal pour les couples, les petites familles ou les célibataires exigeants en quête d'espace. Le vaste séjour impressionne par son design ouvert et sa luminosité. De grandes fenêtres laissent entrer la lumière naturelle, créant une agréable sensation d'espace. La cuisine équipée haut de gamme, avec son îlot central élégant et ses appareils modernes, s'intègre harmonieusement à l'ensemble et est idéale pour recevoir ou concocter de délicieux repas. Un élégant parquet en chêne à chevrons confère aux espaces de vie et de nuit une ambiance chaleureuse et raffinée. Deux salles de bains privatives, l'une avec une spacieuse douche à l'italienne et l'autre aux finitions soignées, garantissent confort et intimité. La généreuse terrasse, parfaite pour se détendre en plein air, est un atout majeur.

L'appartement comprend deux chambres confortables, dont une avec accès direct à la salle de bains. L'agencement sophistiqué sur deux niveaux confère à ce bien un caractère unique et offre de multiples possibilités d'aménagement. Avec ses volumes généreux, ses finitions haut de gamme et son emplacement privilégié sur la Pariser Platz, cet appartement en duplex offre une expérience de vie exceptionnelle, idéale pour ceux qui recherchent un bien d'exception et souhaitent vivre avec élégance au cœur de Berlin. Ce logement allie modernité, design soigné et prestations de qualité supérieure. Venez découvrir tous les atouts de cet appartement lors d'une visite privée et appréciez le confort et le raffinement de ce lieu de vie prestigieux. Contactez-nous pour organiser une visite et obtenir plus d'informations.

CODE DU BIEN: 25136026 - 10117 Berlin - Mitte

Tout sur l'emplacement

Der Pariser Platz zählt zu den prestigeträchtigsten Adressen Berlins und bildet das Herzstück eines einzigartigen städtebaulichen Ensembles, das Geschichte und Moderne miteinander verbindet. Hier residieren nicht nur namhafte Institutionen und Botschaften, sondern auch einige der exklusivsten Wohn- und Geschäftshäuser der Hauptstadt.

Die Bewohner dieser Maisonettewohnung profitieren von einer herausragenden urbanen Lebensqualität: In unmittelbarer Umgebung finden sich ikonische Sehenswürdigkeiten wie das Brandenburger Tor, der Reichstag, der Tiergarten und die Spree – alle bequem fußläufig erreichbar. Der Ausblick auf das Hotel Adlon, die Berliner Skyline und die grünen Weiten des Tiergartens verleiht dem Wohngefühl eine außergewöhnliche Dimension.

Rund um den Pariser Platz entfaltet sich eine faszinierende Mischung aus Tradition und Moderne. Exklusive Boutiquen, renommierte Restaurants, charmante Straßencafés und ein vielfältiges Kulturangebot – von der Berliner Philharmonie bis zur Staatsoper – bieten unzählige Möglichkeiten zur Freizeitgestaltung. Auch Shoppingziele wie die Mall of Berlin oder The Playce am Potsdamer Platz liegen nur wenige Gehminuten entfernt.

Dank der hervorragenden Anbindung an den öffentlichen Nahverkehr gelangen Sie schnell und unkompliziert in alle Stadtteile Berlins. Trotz der zentralen Lage bleibt die Umgebung erstaunlich ruhig – ein Ort, der urbanen Puls mit entspannter Wohnatmosphäre vereint.

CODE DU BIEN: 25136026 - 10117 Berlin - Mitte

Contact

Pour de plus amples informations, veuillez contacter votre personne de contact :

Nicole Pötter

Französische Straße 13, 10117 Berlin

Tel.: +49 30 - 20 63 39 92 0

E-Mail: berlin.mitte@von-poll.com

Vers la clause de non-responsabilité de von Poll Immobilien GmbH

www.von-poll.com