

Berlin – Mitte

# Une maison extraordinaire offrant une vue spectaculaire sur le symbole le plus célèbre de la ville !

CODE DU BIEN: 25136002



[www.von-poll.com](http://www.von-poll.com)

PRIX DE LOYER: 7.805 EUR • SURFACE HABITABLE: ca. 223 m<sup>2</sup> • PIÈCES: 4

CODE DU BIEN: 25136002 - 10117 Berlin – Mitte

- En un coup d'œil
- La propriété
- Informations énergétiques
- Une première impression
- Tout sur l'emplacement
- Contact

CODE DU BIEN: 25136002 - 10117 Berlin – Mitte

## En un coup d'œil

CODE DU BIEN	25136002
Surface habitable	ca. 223 m <sup>2</sup>
Etage	6
Pièces	4
Chambres à coucher	3
Salles de bains	3
Année de construction	2001
Place de stationnement	2 x Parking souterrain, 300 EUR (Location)

Prix de loyer	7.805 EUR
Type	Attique
Modernisation / Rénovation	2024
Technique de construction	massif
Aménagement	Terrasse, WC invités, Cheminée, Balcon

CODE DU BIEN: 25136002 - 10117 Berlin – Mitte

## Informations énergétiques

Type de chauffage	Chauffage par le sol	Certification énergétique	Legally not required
Source d'alimentation	Chauffage à distance		

CODE DU BIEN: 25136002 - 10117 Berlin – Mitte

## La propriété



CODE DU BIEN: 25136002 - 10117 Berlin – Mitte

## La propriété



CODE DU BIEN: 25136002 - 10117 Berlin – Mitte

## La propriété



CODE DU BIEN: 25136002 - 10117 Berlin – Mitte

## La propriété





CODE DU BIEN: 25136002 - 10117 Berlin – Mitte

## La propriété



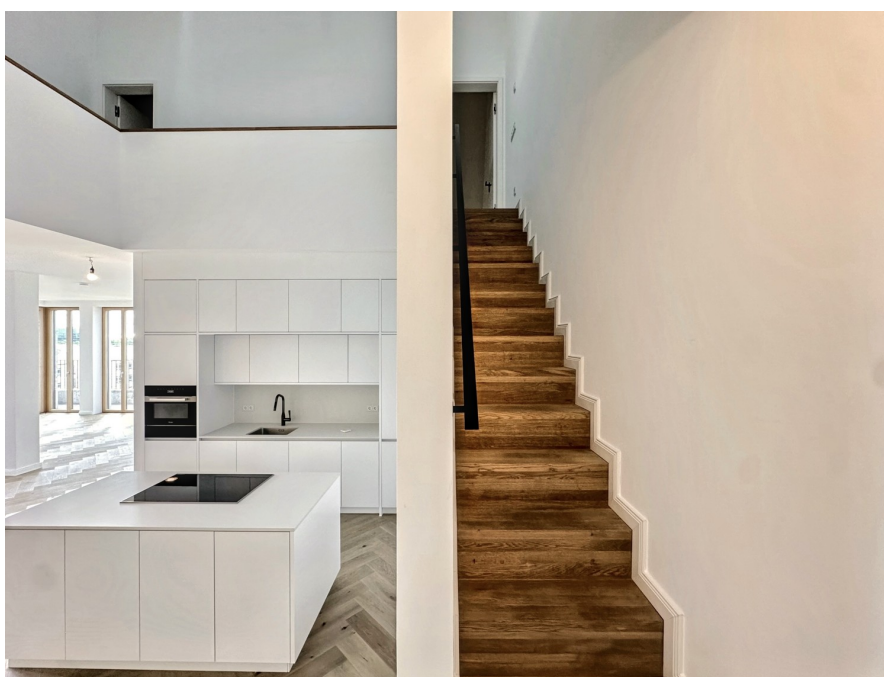
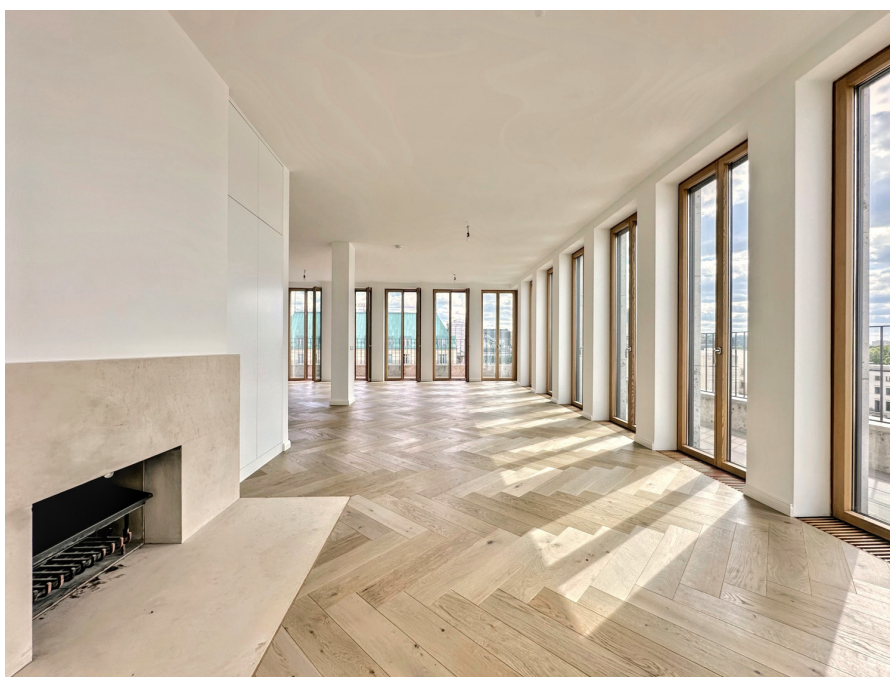
CODE DU BIEN: 25136002 - 10117 Berlin – Mitte

## La propriété



CODE DU BIEN: 25136002 - 10117 Berlin – Mitte

## La propriété



CODE DU BIEN: 25136002 - 10117 Berlin – Mitte

## La propriété



CODE DU BIEN: 25136002 - 10117 Berlin – Mitte

## La propriété



**CODE DU BIEN: 25136002 - 10117 Berlin – Mitte**

## Une première impression

Ce penthouse exclusif en duplex d'environ 225 m<sup>2</sup> offre quatre pièces spacieuses. Grâce à son agencement flexible, il se prête parfaitement à un usage résidentiel ou commercial. Dès l'entrée, vous découvrirez un séjour baigné de lumière grâce à ses baies vitrées, une cuisine américaine entièrement équipée avec des appareils haut de gamme Miele, un îlot central et des placards intégrés sur mesure. Un élégant parquet en chêne teinté, posé en chevrons, habille les espaces de vie et de nuit. Une cheminée en bois massif crée une ambiance chaleureuse. La luxueuse salle de bains attenante comprend une baignoire îlot, une spacieuse douche à l'italienne et des robinetteries raffinées signées Vallone et Dornbracht. Une seconde salle d'eau avec douche à l'italienne complète le confort de l'appartement. L'impressionnante hauteur sous plafond d'environ six mètres et la terrasse panoramique offrant une vue imprenable, de la porte de Brandebourg au parc Tiergarten, constituent des atouts majeurs. Cet appartement comprend trois chambres : deux se situent au niveau principal, tandis que la troisième, avec dressing, à l'étage, offre une grande intimité. Le service de conciergerie de l'immeuble apporte un confort supplémentaire. De plus, une place de parking souterrain est disponible à la location pour 300 € par mois. Grâce à son emplacement prestigieux et à ses finitions haut de gamme, cet appartement est idéal pour une résidence exclusive ou un usage commercial élégant.

**CODE DU BIEN: 25136002 - 10117 Berlin – Mitte**

## Tout sur l'emplacement

Der Pariser Platz gehört zu den exklusivsten Adressen Berlins und gilt als einer der bedeutendsten Plätze der Hauptstadt. Umgeben von renommierten Unternehmen, Institutionen und Botschaften, bietet diese erstklassige Lage eine einzigartige Verbindung aus Geschichte, Kultur und modernem Stadtleben.

Ebenso außergewöhnlich wie die Lage ist das Wohngefühl in diesem besonderen Gebäudekomplex. Hier genießt man einen stilvollen Rückzugsort mit atemberaubendem Blick über Berlin – auf das berühmte Hotel Adlon, die Quadriga des Brandenburger Tors und die weitläufigen Grünflächen des Tiergartens. In nur wenigen Gehminuten erreicht man den Reichstag, die Spree und die grüne Lunge der Stadt, den Tiergarten.

Die Umgebung bietet alles, was urbanes Leben ausmacht: exklusive Designerboutiquen, erstklassige Restaurants, charmante Cafés und ein breites kulturelles Angebot mit hochkarätigen Einrichtungen wie der Berliner Philharmonie, der Staatsoper Unter den Linden und dem Gendarmenmarkt. Für Shoppingliebhaber sind die LP12 Mall of Berlin, The Playce und das Sony Center fußläufig erreichbar und bieten vielfältige Einkaufsmöglichkeiten.

Auch kulinarisch lässt die Lage keine Wünsche offen. Nicht nur Hotelgäste können die luxuriösen Gaumenfreuden des Adlon genießen – ein Frühstück mit Champagner und exotischen Früchten ist der perfekte Start in den Tag. Wer die Natur liebt, kann den Sonnenuntergang auf dem Pariser Platz mit einem Cappuccino in der Hand erleben und die besondere Atmosphäre dieses einzigartigen Ortes auf sich wirken lassen.

CODE DU BIEN: 25136002 - 10117 Berlin – Mitte

## Contact

Pour de plus amples informations, veuillez contacter votre personne de contact :

Nicole Pötter

---

Französische Straße 14, 10117 Berlin

Tel.: +49 30 - 20 63 39 92 0

E-Mail: [berlin.mitte@von-poll.com](mailto:berlin.mitte@von-poll.com)

*Vers la clause de non-responsabilité de von Poll Immobilien GmbH*

---

[www.von-poll.com](http://www.von-poll.com)