

Stadtlohn

Attraktive Kapitalanlage - Doppelhaushälfte mit zuverlässigen Mieteinnahmen

CODE DU BIEN: 26202007



PRIX D'ACHAT: 279.000 EUR • SURFACE HABITABLE: ca. 120 m² • PIÈCES: 4 • SUPERFICIE DU TERRAIN: 346 m²

CODE DU BIEN: 26202007 - 48703 Stadtlohn

- **En un coup d'œil**
- **La propriété**
- **Informations énergétiques**
- **Plans d'étage**
- **Une première impression**
- **Détails des commodités**
- **Tout sur l'emplacement**
- **Contact**

CODE DU BIEN: 26202007 - 48703 Stadtlohn

En un coup d'œil

CODE DU BIEN	26202007
Surface habitable	ca. 120 m ²
Type de toiture	à deux versants
Pièces	4
Chambres à coucher	2
Salles de bains	2
Année de construction	1908
Place de stationnement	1 x surface libre

Prix d'achat	279.000 EUR
Type de bien	Maisons jumelles
Commission pour le locataire	Käuferprovision beträgt 3,57 % (inkl. MwSt.) des beurkundeten Kaufpreises
Modernisation / Rénovation	2007
État de la propriété	Modernisé
Technique de construction	massif
Surface de plancher	ca. 140 m ²
Aménagement	Terrasse, WC invités, Jardin / utilisation partagée, Balcon

CODE DU BIEN: 26202007 - 48703 Stadtlohn

Informations énergétiques

Type de chauffage	Chauffage centralisé	Certification énergétique	Certificat de performance énergétique
Chauffage	Gaz	Consommation finale d'énergie	94.90 kWh/m²a
Certification énergétique valable jusqu'au	21.01.2036	Classement énergétique	C
Source d'alimentation	Gaz	Année de construction selon le certificat énergétique	1908

CODE DU BIEN: 26202007 - 48703 Stadtlohn

La propriété



CODE DU BIEN: 26202007 - 48703 Stadtlohn

La propriété



CODE DU BIEN: 26202007 - 48703 Stadtlohn

La propriété



CODE DU BIEN: 26202007 - 48703 Stadtlohn

La propriété



CODE DU BIEN: 26202007 - 48703 Stadtlohn

La propriété



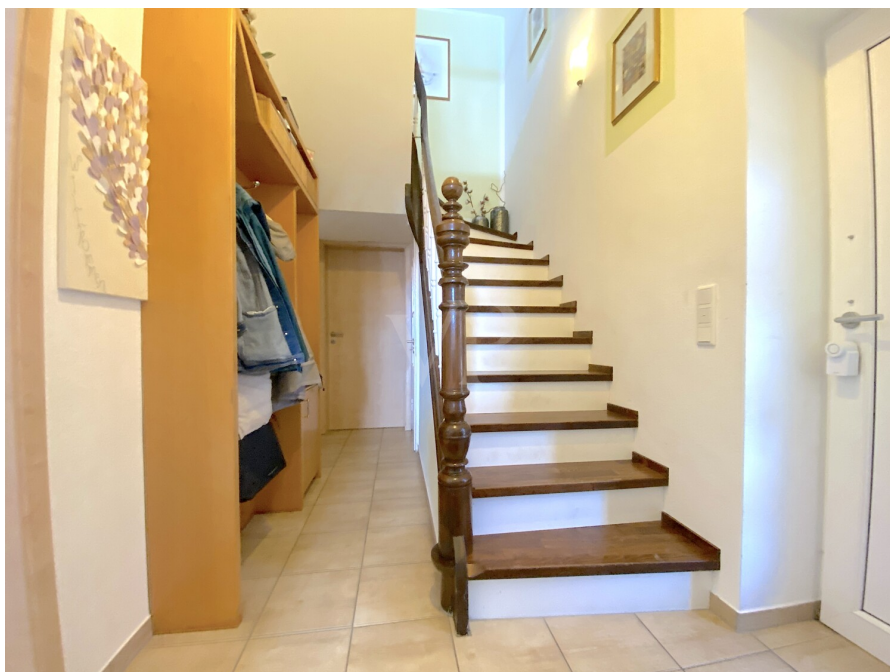
CODE DU BIEN: 26202007 - 48703 Stadtlohn

La propriété



CODE DU BIEN: 26202007 - 48703 Stadtlohn

La propriété



CODE DU BIEN: 26202007 - 48703 Stadtlohn

La propriété



CODE DU BIEN: 26202007 - 48703 Stadtlohn

La propriété



CODE DU BIEN: 26202007 - 48703 Stadtlohn

La propriété

FÜR SIE IN DEN BESTEN LAGEN



VON POLL
REAL ESTATE®



Gern informieren wir
Sie persönlich über weitere
Details zur Immobilie.

Vereinbaren Sie einen
Besichtigungstermin:

T.: 0800 - 333 33 09

www.von-poll.com

CODE DU BIEN: 26202007 - 48703 Stadtlohn

Plans d'étage



Ce plan n'est pas à l'échelle. Les documents nous ont été remis par le client. Pour cette raison, nous ne pouvons pas garantir l'exactitude des informations.

CODE DU BIEN: 26202007 - 48703 Stadtlohn

Une première impression

Willkommen zu einem besonderen Immobilienangebot: Diese modernisierte Doppelhaushälfte verbindet historischen Charme mit zeitgemäßem Wohnkomfort.

Das im Jahr 1908 errichtete Haus präsentiert sich nach einer umfassenden Kernsanierung im Jahr 2007 in einem hervorragenden Zustand und erfüllt viele Anforderungen an zeitgemäßes Wohnen auf ca. 120 m² Wohnfläche. Die monatliche Kaltmiete ist €774,50.

Das Haus befindet sich auf einem ca. 346 m² großen Grundstück in gut angebundener Wohnlage. Die Nachbarschaft ist geprägt von weiteren gepflegten Wohnhäusern, grünen Gärten und fußläufig erreichbaren Einkaufsmöglichkeiten. Kindergärten und Schulen befinden sich ebenso in der näheren Umgebung, sodass dieses Objekt für unterschiedliche Lebenssituationen geeignet ist.

Die Innenaufteilung erstreckt sich über insgesamt vier großzügig geschnittene Zimmer, davon zwei Schlafzimmer, die viel Raum für individuelle Gestaltung bieten.

Im Erdgeschoss erwartet Sie ein heller Eingangsbereich, von dem Sie direkt in den hellen Wohn- und Essbereich gelangen. Die offene Raumgestaltung schafft ein angenehmes Wohngefühl und lädt zu gemeinsamen Stunden mit Familie und Freunden ein. Große Fenster sorgen hierbei für eine freundliche Wohnatmosphäre und optimalen Tageslichteinfall. Ein weiteres Plus für den Mehrpersonenhaushalt und Gäste ist das Gäste WC, neben dem Hauswirtschaftsraum.

Die Küche ist geräumig und bietet zusätzlichen Platz für einen Esstisch.

Im Dachgeschoss erwartet sie ein modernes Badezimmer mit Dusche und Badewanne. Dieses bietet den Komfort, den Sie im Alltag schätzen werden. Zusätzlich befindet sich neben dem geräumigen Schlafzimmer, ein Hobbyraum, der ebenfalls in ein weiteres Schlafzimmer umfunktioniert werden kann.

Bei der Kernsanierung wurden alle wesentlichen Bereiche einschließlich Elektrik, Leitungen, Fenster und Dach erneuert sowie die Fassade energiesparend modernisiert.

Das Gebäude wird durch eine zuverlässige Zentralheizung versorgt, die eine behagliche Wärme garantiert. Die Ausstattungsqualität lässt sich als solide bezeichnen und bietet sowohl jetzt als auch zukünftig viele Optionen für individuelle Anpassungen.

Der Außenbereich verfügt über ausreichend Gartenfläche zur eigenen Nutzung. Hier finden

sowohl Gartenfreunde als auch Familien mit Kindern ausreichend Möglichkeiten zur Gestaltung und Erholung. Wer zusätzlichen Stauraum benötigt, profitiert von vorhandenen Abstellmöglichkeiten.

Die Anliegende Doppelhaushälfte Nr. 13 steht ebenfalls zum Verkauf.

Energieausweis wird erstellt.

Verschaffen Sie sich bei einer persönlichen Besichtigung einen eigenen Eindruck – gerne vereinbaren wir mit Ihnen einen individuellen Termin und beantworten Ihre Fragen rund um dieses interessante Angebot.

CODE DU BIEN: 26202007 - 48703 Stadtlohn

Détails des commodités

- Sanitär-Ausstattungen, 1x Badewanne, 1x Dusche,
- Gäste WC
- zentrale Gasheizung
- Gartenhütte
- zwei Stellplätze

CODE DU BIEN: 26202007 - 48703 Stadtlohn

Tout sur l'emplacement

Die Immobilie befindet sich in einer zentrumsnahen Lage von Stadtlohn.

Zur Innenstadt sind es nur ca. 10 Minuten zu Fuß, es gibt einen Bäcker in der Nachbarstraße und einige Lebensmittelgeschäfte sind nur ca. 1000 Meter entfernt. Ärzte, Apotheken, Banken und alle weiteren Dinge des täglichen Bedarfs sind ebenfalls in wenigen Minuten erreichbar.

Drei Kindergärten und eine Grundschule sind in nur ca. 5 bis 10 Minuten mit dem Rad zu erreichen.

Stadtlohn an der deutsch-niederländischen Grenze liegt im westlichen Münsterland in Nordrhein-Westfalen und hat ca. 20.000 Einwohner.

Stadtlohn bietet ein reges Stadtleben, verströmt jedoch gleichzeitig eine gemütliche Atmosphäre, eben eine Stadt zum Wohlfühlen! Das Programm in Sachen Kultur und Freizeit ist ansprechend und vielseitig, ebenso wie das gastronomische Angebot.

Die Entfernung nach Ahaus beträgt ca. 15km, nach Borken ca. 18km und Coesfeld ca. 22km. Die benachbarten Niederlande, mit der Stadt Winterswijk sind nur ca. 23 km entfernt.

Durch die nahe Anbindung an die B525, erreicht man in nur wenigen Minuten die A31, um z. B. schnell ins Ruhrgebiet zu gelangen oder nach Norden um zur Nordsee zu reisen.

CODE DU BIEN: 26202007 - 48703 Stadtlohn

Contact

Pour de plus amples informations, veuillez contacter votre personne de contact :

Sascha Mermann

Westend 27, 46399 Bocholt
Tel.: +49 2871 - 99 58 98 0
E-Mail: bocholt@von-poll.com

Vers la clause de non-responsabilité de von Poll Immobilien GmbH

www.von-poll.com