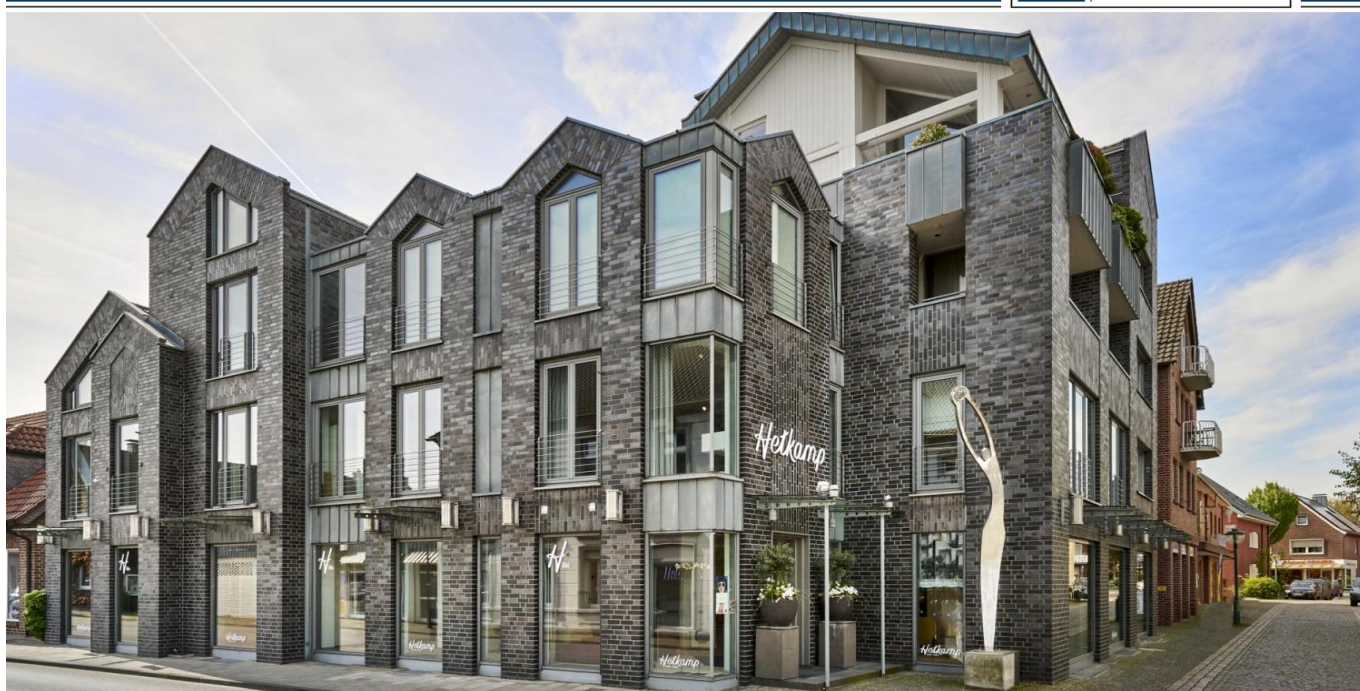


Raesfeld

Modern & Einladend Ihr Geschäft im besten Licht.
Viel Flair und vielseitige Flächen verteilt über drei
Geschosse.

CODE DU BIEN: 26202005



www.von-poll.com

PRIX DE LOYER: 0 EUR

CODE DU BIEN: 26202005 - 46348 Raesfeld

- En un coup d'œil
- La propriété
- Plans d'étage
- Une première impression
- Détails des commodités
- Tout sur l'emplacement
- Contact

CODE DU BIEN: 26202005 - 46348 Raesfeld

En un coup d'œil

CODE DU BIEN	26202005	Prix de loyer	Sur demande
Année de construction	2000	Retail space	Local commercial
		Surface total	ca. 1.010 m ²
		État de la propriété	Bon état
		Technique de construction	massif
		Surface de plancher	ca. 1.010 m ²
		Espace commercial	ca. 1010 m ²
		Espace locatif	ca. 1010 m ²

CODE DU BIEN: 26202005 - 46348 Raesfeld

La propriété



CODE DU BIEN: 26202005 - 46348 Raesfeld

La propriété



CODE DU BIEN: 26202005 - 46348 Raesfeld

La propriété



CODE DU BIEN: 26202005 - 46348 Raesfeld

La propriété



CODE DU BIEN: 26202005 - 46348 Raesfeld

La propriété



CODE DU BIEN: 26202005 - 46348 Raesfeld

La propriété



CODE DU BIEN: 26202005 - 46348 Raesfeld

La propriété



CODE DU BIEN: 26202005 - 46348 Raesfeld

La propriété



CODE DU BIEN: 26202005 - 46348 Raesfeld

La propriété



CODE DU BIEN: 26202005 - 46348 Raesfeld

La propriété



CODE DU BIEN: 26202005 - 46348 Raesfeld

La propriété



CODE DU BIEN: 26202005 - 46348 Raesfeld

La propriété



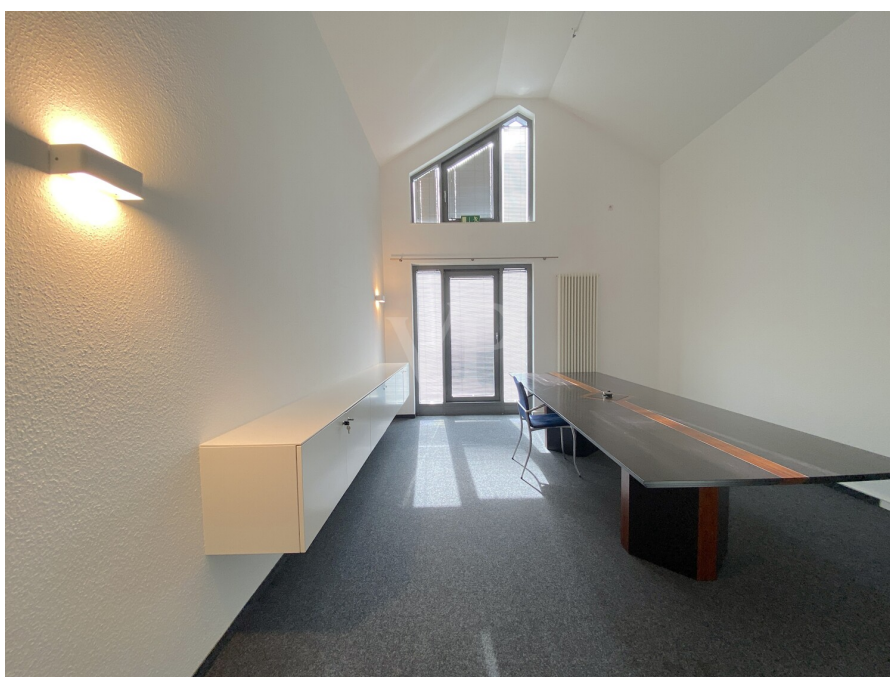
CODE DU BIEN: 26202005 - 46348 Raesfeld

La propriété



CODE DU BIEN: 26202005 - 46348 Raesfeld

La propriété



CODE DU BIEN: 26202005 - 46348 Raesfeld

La propriété



FÜR SIE IN DEN BESTEN LAGEN



Gern informieren wir
Sie persönlich über weitere
Details zur Immobilie.

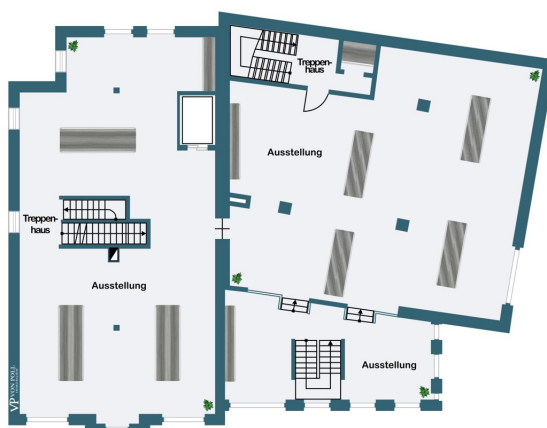
Vereinbaren Sie einen
Besichtigungstermin:

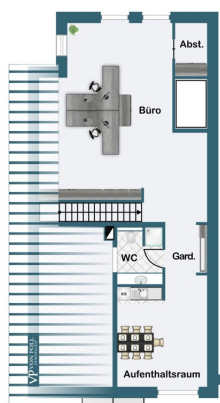
T.: 0800 - 333 33 09

www.von-poll.com

CODE DU BIEN: 26202005 - 46348 Raesfeld

Plans d'étage





Ce plan n'est pas à l'échelle. Les documents nous ont été remis par le client. Pour cette raison, nous ne pouvons pas garantir l'exactitude des informations.

CODE DU BIEN: 26202005 - 46348 Raesfeld

Une première impression

Repräsentatives Ladenlokal im Herzen von Raesfeld

Dieses außergewöhnliche Ladenlokal aus dem Baujahr 2000 im Ortskern von Raesfeld vereint stilvolle Architektur, eine erstklassige Ausstattung und eine traditionsreiche Vergangenheit zu einem einzigartigen Gesamtpaket für unternehmerischen Erfolg.

Erstklassige Lage mit hoher Frequenz

Zentral gelegen im belebten Zentrum von Raesfeld, profitiert das Objekt von einer hervorragenden Sichtbarkeit und einer konstant hohen Passantenfrequenz. Großzügige Schaufensterfronten schaffen nicht nur eine einladende Außenwirkung, sondern bieten auch ideale Bedingungen für die hochwertige Präsentation Ihrer Produkte oder Dienstleistungen. Die ansprechende Architektur verleiht dem Gebäude ein modernes, elegantes Erscheinungsbild und unterstreicht den exklusiven Charakter dieses Geschäftssitzes.

Das Interieur ist flexibel gestaltbar und bietet Raum für individuelle Nutzungskonzepte – vom Einzelhandel über Showroom bis hin zu exklusiven Dienstleistungen.

Die Immobilie erstreckt sich über vier Ebenen und bietet eine ideale Raumaufteilung für vielseitige Nutzungsmöglichkeiten:

Das Erdgeschoss umfasst eine Verkaufsfläche mit großzügigen Schaufenstern von ca. 327 m². Neben den gut sichtbaren und auffälligen Schaufenstern, die dem Raum eine helle Atmosphäre verleihen. Im hinteren Bereich befindet sich zudem ein Büroraum, ein Gäste-WC und eine Küche.

Für die Lagerung von Materialien stellt die Immobilie zusätzlich einen Lagerraum und einen weiteren Nebenraum mit Regalen im Erdgeschoss zu Verfügung.

Das erste Obergeschoss bietet eine weitere Verkaufsfläche von ca. 325 m². Durch die abwechslungsreichen Kulissen, die der Etage ein vielfältiges Raumambiente geben, was besonders bei der In Szenesetzung von unterschiedlichen Themenbereichen ansprechend ist.

Abseits der Verkaufsflächen steht im zweiten Obergeschoss ein separater Bereich mit ca. 84 m² zur Verfügung, der sich hervorragend für Büronutzung, interne Arbeitsplätze oder diskrete Kundengespräche eignet. Die ruhige Lage innerhalb des Hauses unterstützt konzentriertes Arbeiten auf professionellem Niveau. Zudem verfügt diese Etage über ein

weiteres Badezimmer mit Dusche.

Das geräumige Kellergeschoss, ist gefliest und verfügt über weitere Lagerflächen von ca. 274 m².

CODE DU BIEN: 26202005 - 46348 Raesfeld

Détails des commodités

Ausstattung auf höchstem Niveau

Die technische und bauliche Ausstattung des Objekts erfüllt alle Ansprüche an ein modernes, professionelles Geschäftsgebäude:

- Repräsentativer Eingangsbereich
- Edle, pflegeleichte Bodenbeläge
- Großflächige, hochwertige Fensterfronten
- Personen- und Lastenaufzug
- Effiziente Klimatisierung
- Stilvolle Beleuchtung
- Moderne Sicherheitstechnik
- Zentrale Ölheizung

CODE DU BIEN: 26202005 - 46348 Raesfeld

Tout sur l'emplacement

Die Immobilie befindet sich in zentraler, bestens frequentierter Lage im Herzen von Raesfeld. Umgeben von Einzelhandel, Gastronomie und Dienstleistungsbetrieben profitiert der Standort von einer lebendigen Umgebung und hoher Sichtbarkeit.

Raesfeld zählt zu den attraktivsten Gemeinden im westlichen Münsterland – nicht zuletzt durch das bekannte Wasserschloss, das Besucher aus der gesamten Region anzieht und dem Ort ein besonders repräsentatives Flair verleiht.

Dank der Nähe zur B 224 und A31 ist eine schnelle Erreichbarkeit aus dem Münsterland sowie dem Ruhrgebiet gewährleistet – ideal für Kundenverkehr, Mitarbeitende und Lieferanten gleichermaßen.

CODE DU BIEN: 26202005 - 46348 Raesfeld

Contact

Pour de plus amples informations, veuillez contacter votre personne de contact :

Sascha Mermann

Westend 27, 46399 Bocholt
Tel.: +49 2871 - 99 58 98 0
E-Mail: bocholt@von-poll.com

Vers la clause de non-responsabilité de von Poll Immobilien GmbH

www.von-poll.com