

Wolfsburg

BUNGALOW IM DORNRÖSCHENSCHLAF IN MALERISCHER FELDRANDLAGE

CODE DU BIEN: 26123019



www.von-poll.com

PRIX D'ACHAT: 249.000 EUR • SURFACE HABITABLE: ca. 157 m² • PIÈCES: 5 • SUPERFICIE DU TERRAIN: 943 m²

CODE DU BIEN: 26123019 - 38444 Wolfsburg

- En un coup d'œil
- La propriété
- Informations énergétiques
- Plans d'étage
- Une première impression
- Détails des commodités
- Tout sur l'emplacement
- Plus d'informations
- Contact

CODE DU BIEN: 26123019 - 38444 Wolfsburg

En un coup d'œil

CODE DU BIEN	26123019	Prix d'achat	249.000 EUR
Surface habitable	ca. 157 m ²	Type de bien	Maison individuelle
Pièces	5	Commission pour le locataire	Käuferprovision beträgt 3,57 % (inkl. MwSt.) des beurkundeten Kaufpreises
Chambres à coucher	4	Technique de construction	massif
Salles de bains	2	Surface de plancher	ca. 50 m ²
Année de construction	1978	Aménagement	Terrasse, WC invités, Cheminée, Bloc-cuisine
Place de stationnement	1 x surface libre, 1 x Garage		

CODE DU BIEN: 26123019 - 38444 Wolfsburg

Informations énergétiques

Type de chauffage	Chauffage par le sol	Certification énergétique	Certificat de performance énergétique
Chauffage	Huile	Consommation finale d'énergie	106.60 kWh/m ² a
Certification énergétique valable jusqu'au	17.04.2036	Classement énergétique	D
Source d'alimentation	Combustible liquide	Année de construction selon le certificat énergétique	1978

CODE DU BIEN: 26123019 - 38444 Wolfsburg

La propriété



CODE DU BIEN: 26123019 - 38444 Wolfsburg

La propriété



CODE DU BIEN: 26123019 - 38444 Wolfsburg

La propriété



CODE DU BIEN: 26123019 - 38444 Wolfsburg

La propriété



CODE DU BIEN: 26123019 - 38444 Wolfsburg

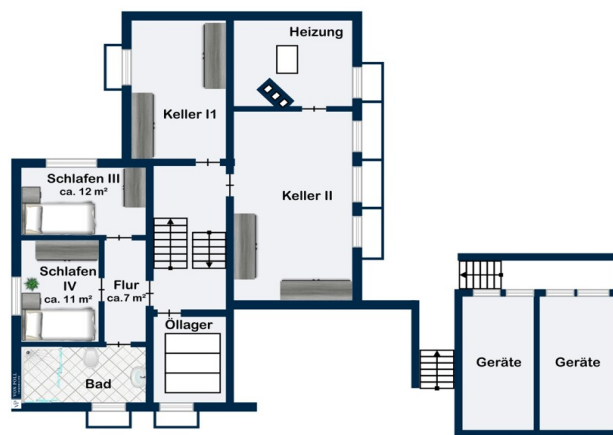
La propriété



CODE DU BIEN: 26123019 - 38444 Wolfsburg

Plans d'étage





Ce plan n'est pas à l'échelle. Les documents nous ont été remis par le client. Pour cette raison, nous ne pouvons pas garantir l'exactitude des informations.

CODE DU BIEN: 26123019 - 38444 Wolfsburg

Une première impression

Herzlich willkommen in Ihrem neuen Zuhause!

Das 1978 massiv errichtete Einfamilienhaus in Split-Level-Bauweise vereint großzügiges Wohnen mit besonderer Architektur und bietet viel Potenzial für individuelle Gestaltungsideen.

Der Bungalow befindet sich auf einem weitläufigen Eigentumsgrundstück von ca. 943 m² in ruhiger Feldrandlage von Heiligendorf - ideal für alle, die natur- und dennoch stadtnah wohnen möchten.

Mit einer Wohnfläche von über 150 m² überzeugt die Immobilie durch ihre offene Raumstruktur auf versetzten Ebenen, die ein angenehmes und großzügiges Wohngefühl schafft.

Insgesamt stehen Ihnen neben bis zu vier Schlafzimmern, zwei Badezimmer sowie ein separates Gäste-WC zur Verfügung, wodurch sich das Haus hervorragend für Familien oder auch Mehrgenerationenwohnen eignet.

Der großzügige Wohn - und Essbereich bildet das Herzstück des Hauses und bietet direkten Zugang zur Terrasse und in den weitläufigen Garten. Hier steht Ihnen viel Platz für Erholung, Freizeit und gesellige Stunden im Freien zur Verfügung - mit unverbaubarem Blick ins Grüne.

Das Haus ist unterkellert und verfügt zusätzlich über eine unterkellerte Garage, die somit nicht nur Platz für Ihr Fahrzeug, sondern auch für Hobby, Werkstatt oder zusätzlichen Stauraum bietet.

Die Immobilie befindet sich in einem sanierungsbedürftigen Zustand und eröffnet

damit die Möglichkeit, Ihre eigenen Wohnräume zu verwirklichen und das Haus ganz nach Ihren Vorstellungen zu modernisieren.

CODE DU BIEN: 26123019 - 38444 Wolfsburg

Détails des commodités

- + Split-Level-Bauweise
- + Feldrandlage
- + Helle Wohnräume
- + Großzügige Wohnaufteilung
- + Zwei Terrassen
- + Einbauküche
- + Hauswirtschaftsraum
- + Keller
- + Garage
- ... u.v.m.

CODE DU BIEN: 26123019 - 38444 Wolfsburg

Tout sur l'emplacement

Makrolage

Heiligendorf mit seinen rund 2.300 Einwohnern verbindet wie kaum ein anderer Ortsteil das Beste aus zwei Welten: die idyllische Ruhe des Hasenwinkels und die direkte Nähe zu den dynamischen Zentren unserer Stadt.

Die Anbindung ist für Wolfsburg ideal. Über die L290 erreichen Sie die Autostadt, das Werk und die City in nur etwa 15 Minuten. Auch die Verbindung zur A39 ist hervorragend, was Heiligendorf besonders für Pendler attraktiv macht.

Für den täglichen Bedarf ist gesorgt: Einkaufsmöglichkeiten, Kindergärten und die Grundschule befinden sich direkt vor Ort oder im unmittelbar benachbarten Hattorf.

Mikrolage

Die Immobilie befindet sich in ruhiger und gewachsener Wohnlage im Wolfsburger Ortsteil Heiligendorf. Das unmittelbare Umfeld ist geprägt von Einfamilienhäusern und gepflegten Grundstücken, was für ein angenehmes, familienfreundliches Wohnklima sorgt.

Besonders hervorzuheben ist die naturnahe Umgebung: Felder, Wiesen und Spazierwege beginnen praktisch vor der Haustür und laden zu vielfältigen Freizeitaktivitäten wie Spaziergängen, Joggen oder Radfahren ein.

CODE DU BIEN: 26123019 - 38444 Wolfsburg

Plus d'informations

GELDWÄSCHE: Als Immobilienmaklerunternehmen ist die von Poll Immobilien GmbH nach § 2 Abs. 1 Nr. 14 und § 11 Abs. 1, 2 Geldwäschegesetz (GwG) dazu verpflichtet, bei der Begründung einer Geschäftsbeziehung die Identität des Vertragspartners festzustellen und zu überprüfen, bzw. sobald ein ernsthaftes Interesse an der Durchführung des Immobilienkaufvertrages besteht. Hierzu ist es erforderlich, dass wir nach § 11 Abs. 4 GwG die relevanten Daten Ihres Personalausweises festhalten (wenn Sie als natürliche Person handeln) – beispielsweise mittels einer Kopie. Bei einer juristischen Person benötigen wir eine Kopie des Handelsregisterauszugs, aus welchem der wirtschaftlich Berechtigte hervorgeht. Das Geldwäschegesetz sieht vor, dass der Makler die Kopien bzw. Unterlagen fünf Jahre aufbewahren muss. Als unser Vertragspartner haben Sie auch eine Mitwirkungspflicht nach § 11 Abs. 6 GwG.

HAFTUNG: Wir weisen darauf hin, dass die von uns weitergegebenen Objektinformationen, Unterlagen, Pläne etc. vom Verkäufer bzw. Vermieter stammen. Eine Haftung für die Richtigkeit oder Vollständigkeit der Angaben übernehmen wir daher nicht. Es obliegt daher unseren Kunden, die darin enthaltenen Objektinformationen und Angaben auf ihre Richtigkeit hin zu überprüfen. Alle Immobilienangebote sind freibleibend und vorbehaltlich Irrtümer, Zwischenverkauf- und Vermietung oder sonstiger Zwischenverwertung.

UNSER SERVICE FÜR SIE ALS EIGENTÜMER:

Planen Sie den Verkauf oder die Vermietung Ihrer Immobilie, so ist es für Sie wichtig, deren Marktwert zu kennen. Lassen Sie kostenfrei und unverbindlich den aktuellen Wert Ihrer Immobilie professionell durch einen unserer Immobilienspezialisten einschätzen. Unser bundesweites und internationales Netzwerk ermöglicht es uns, Verkäufer bzw. Vermieter und Interessenten

bestmöglich zusammenzuführen.

CODE DU BIEN: 26123019 - 38444 Wolfsburg

Contact

Pour de plus amples informations, veuillez contacter votre personne de contact :

Sebastian Drevenstedt

Schillerstraße 28, 38440 Wolfsburg

Tel.: +49 5361 - 89 12 284

E-Mail: wolfsburg@von-poll.com

Vers la clause de non-responsabilité de von Poll Immobilien GmbH

www.von-poll.com