

Wolfsburg / Fallersleben

SELTENE GELEGENHEIT - FAMILIENHAUS IM HERZEN VON FALLERSLEBEN

CODE DU BIEN: 26123014



www.von-poll.com

PRIX D'ACHAT: 398.000 EUR • SURFACE HABITABLE: ca. 160 m² • PIÈCES: 5 • SUPERFICIE DU TERRAIN:
230 m²

CODE DU BIEN: 26123014 - 38442 Wolfsburg / Fallersleben

- **En un coup d'œil**
- **La propriété**
- **Informations énergétiques**
- **Plans d'étage**
- **Une première impression**
- **Détails des commodités**
- **Tout sur l'emplacement**
- **Contact**

CODE DU BIEN: 26123014 - 38442 Wolfsburg / Fallersleben

En un coup d'œil

CODE DU BIEN	26123014
Surface habitable	ca. 160 m²
Type de toiture	à deux versants
Pièces	5
Chambres à coucher	4
Salles de bains	2
Année de construction	1985
Place de stationnement	1 x Garage

Prix d'achat	398.000 EUR
Type de bien	Maison individuelle
Commission pour le locataire	Käuferprovision beträgt 3,57 % (inkl. MwSt.) des beurkundeten Kaufpreises
État de la propriété	Bon état
Technique de construction	massif
Aménagement	Terrasse, WC invités, Jardin / utilisation partagée, Bloc-cuisine, Balcon

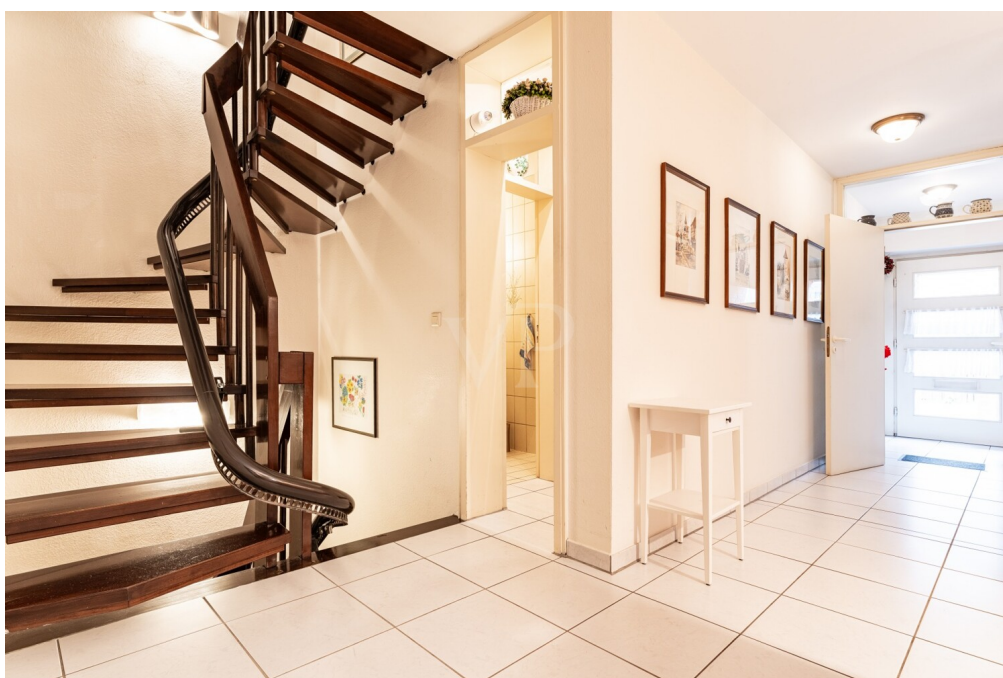
CODE DU BIEN: 26123014 - 38442 Wolfsburg / Fallersleben

Informations énergétiques

Type de chauffage	Chauffage à distance	Certification énergétique	Diagnostic énergétique
Chauffage	Télé	Consommation d'énergie	160.60 kWh/m²a
Certification énergétique valable jusqu'au	16.05.2036	Classement énergétique	F
		Année de construction selon le certificat énergétique	1985

CODE DU BIEN: 26123014 - 38442 Wolfsburg / Fallersleben

La propriété



CODE DU BIEN: 26123014 - 38442 Wolfsburg / Fallersleben

La propriété



CODE DU BIEN: 26123014 - 38442 Wolfsburg / Fallersleben

La propriété



CODE DU BIEN: 26123014 - 38442 Wolfsburg / Fallersleben

La propriété



CODE DU BIEN: 26123014 - 38442 Wolfsburg / Fallersleben

La propriété



CODE DU BIEN: 26123014 - 38442 Wolfsburg / Fallersleben

La propriété



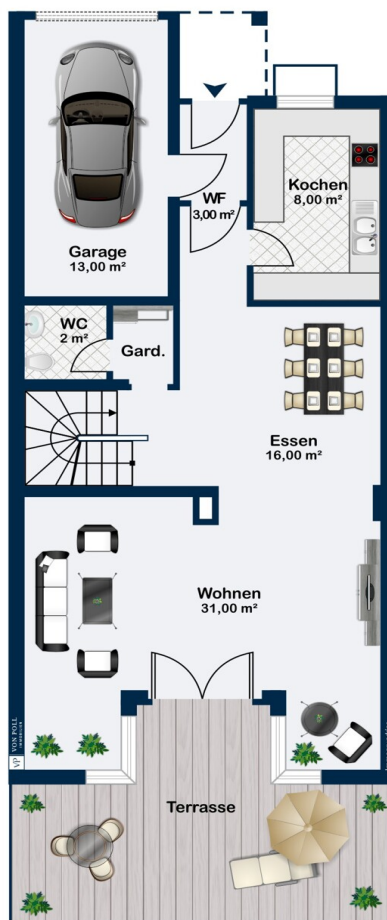
CODE DU BIEN: 26123014 - 38442 Wolfsburg / Fallersleben

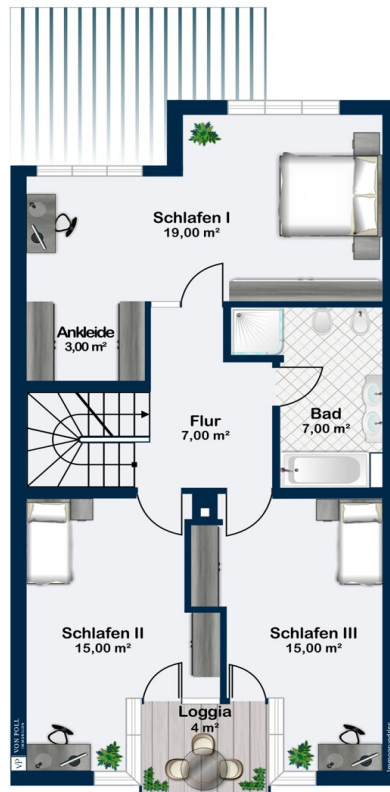
La propriété

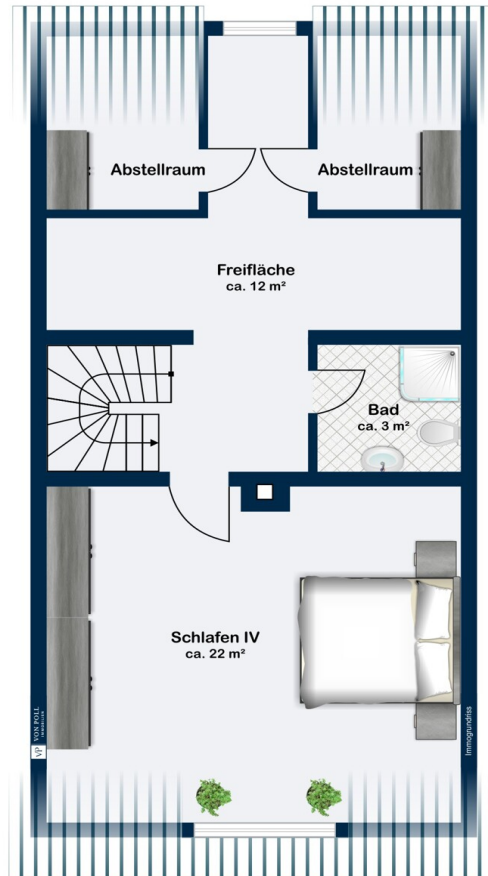


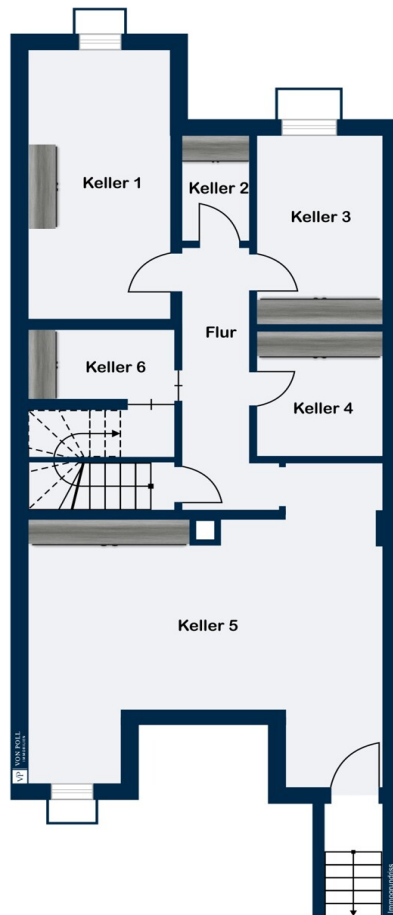
CODE DU BIEN: 26123014 - 38442 Wolfsburg / Fallersleben

Plans d'étage









Ce plan n'est pas à l'échelle. Les documents nous ont été remis par le client. Pour cette raison, nous ne pouvons pas garantir l'exactitude des informations.

CODE DU BIEN: 26123014 - 38442 Wolfsburg / Fallersleben

Une première impression

Willkommen in Ihren neuen Zuhause!

Eine solche Lage ist kaum zu finden: Dieses gepflegte Reihenhaus befindet sich direkt in Fallersleben - unmittelbar an der Fußgängerzone. Zentraler kann man kaum wohnen und dennoch die Vorzüge eines eigenen Hauses genießen. Eine seltene Gelegenheit für alle, die urbanes Lebensgefühl mit Privatsphäre verbinden möchten.

Auf einem ca. 230 m² großen Eigentumsgrundstück bietet das Haus rund 160 m² Wohnfläche und überzeugt durch eine durchdachte Raumstruktur mit vielseitigen Nutzungsmöglichkeiten. Die solide, hochwertige Bauweise sowie der sehr gepflegte Zustand bilden eine hervorragende Grundlage für ein langfristig wertbeständiges Zuhause.

Der großzügige Wohn- und Essbereich mit Zugang zur Terrasse und in den Garten bildet das Herzstück des Hauses; hier finden alle Platz. Weiterhin können Ihnen bis zu vier Schlafzimmer zur Verfügung stehen - ideal für Familien, Homeoffice oder individuelle Wohnkonzepte.

Ergänzt wird das Raumangebot durch zwei Bäder sowie ein separates Gäste-WC, wodurch auch bei größerem Platzbedarf ein hoher Wohnkomfort gewährleistet ist.

Der Vollkeller bietet zusätzliche Nutz- und Abstellflächen und rundet das Raumangebot sinnvoll ab.

Für Ihre Fahrzeuge stehen eine Garage und ein Stellplatz direkt am Haus bereit.

Die Immobilie befindet sich in einem gepflegten Zustand, entspricht überwiegend dem Baujahr und bietet somit Potenzial für individuelle Modernisierungen - perfekt für Käufer, die ihre eigenen Wohnideen verwirklichen möchten.

CODE DU BIEN: 26123014 - 38442 Wolfsburg / Fallersleben

Détails des commodités

- + **Zentrale und dennoch ruhige Lage in Fallersleben**
- + **Hochwertige, solide Bauweise**
- + **Einbauküche**
- + **Zwei Vollbäder**
- + **Separates Gäste-WC**
- + **Terrasse**
- + **Balkon**
- + **Vollkeller**
- + **Garten**
- + **Garage**
- ... **u.v.m.**

CODE DU BIEN: 26123014 - 38442 Wolfsburg / Fallersleben

Tout sur l'emplacement

Die Lage zählt zu den besonders gefragten Wohnadressen, da sie eine ideale Verbindung aus zentralem Leben und angenehmer Wohnqualität bietet. Die unmittelbare Nähe zur historischen Altstadt und Fußgängerzone von Fallersleben ermöglicht es, sämtliche Dinge des täglichen Bedarfs bequem fußläufig zu erreichen.

Zahlreiche Einkaufsmöglichkeiten, Bäckereien, Cafés und Restaurants befinden sich in direkter Umgebung und verleihen dem Standort ein lebendiges und zugleich charmantes Umfeld. Auch Ärzte, Apotheken sowie Banken sind bequem zu Fuß erreichbar.

Für Familien besonders attraktiv ist die sehr gute Infrastruktur mit Kindergärten, Schulen und Freizeitangeboten in fußläufigen Entfernungen. Zudem sorgen nahegelegene Grünflächen und Spazierwege für einen angenehmen Ausgleich zum urbanen Leben.

Die Verkehrsanbindung ist ebenfalls hervorragend: Die Wolfsburger Innenstadt, das VW-Werk und die Autobahnauffahrt zur A39 sind in wenigen Minuten erreichbar.

CODE DU BIEN: 26123014 - 38442 Wolfsburg / Fallersleben

Contact

Pour de plus amples informations, veuillez contacter votre personne de contact :

Sebastian Drevenstedt

Schillerstraße 28, 38440 Wolfsburg

Tel.: +49 5361 - 89 12 284

E-Mail: wolfsburg@von-poll.com

Vers la clause de non-responsabilité de von Poll Immobilien GmbH

www.von-poll.com