

Erfurt / Bindersleben - Bindersleben

# Moderne Büroflächen am Flughafen Erfurt!

**CODE DU BIEN: 25478923a**



**PRIX DE LOYER: 0 EUR**

**CODE DU BIEN: 25478923a - 99092 Erfurt / Bindersleben - Bindersleben**

- En un coup d'œil
- La propriété
- Informations énergétiques
- Plans d'étage
- Une première impression
- Détails des commodités
- Tout sur l'emplacement
- Plus d'informations
- Contact

**CODE DU BIEN: 25478923a - 99092 Erfurt / Bindersleben - Bindersleben**

## En un coup d'œil

CODE DU BIEN	25478923a	Prix de loyer	Sur demande
Année de construction	1996	Office/Professional practice	Espace de bureau
		Commission pour le locataire	Mieterprovision beträgt das 2,38-fache (inkl. MwSt.) der vereinbarten Monatsmiete
		État de la propriété	Excellent Etat
		Technique de construction	massif
		Espace locatif	ca. 7700 m <sup>2</sup>

CODE DU BIEN: 25478923a - 99092 Erfurt / Bindersleben - Bindersleben

## Informations énergétiques

Chauffage	Gaz	Certification énergétique	Certificat de performance énergétique
Certification énergétique valable jusqu'au	23.04.2031	Consommation finale d'énergie	167.00 kWh/m <sup>2</sup> a
		Classement énergétique	E
		Année de construction selon le certificat énergétique	1996

**CODE DU BIEN: 25478923a - 99092 Erfurt / Bindersleben - Bindersleben**

## La propriété



CODE DU BIEN: 25478923a - 99092 Erfurt / Bindersleben - Bindersleben

## La propriété



CODE DU BIEN: 25478923a - 99092 Erfurt / Bindersleben - Bindersleben

## La propriété



CODE DU BIEN: 25478923a - 99092 Erfurt / Bindersleben - Bindersleben

## La propriété





VON POLL  
REAL ESTATE

CODE DU BIEN: 25478923a - 99092 Erfurt / Bindersleben - Bindersleben

## La propriété

VERKAUF | VERMIETUNG | INVESTMENT



VON POLL  
IMMOBILIEN

PROFESSIONELL, AUSGEZEICHNET  
UND EUROPaweIT VERNETZT



Shop Erfurt | Kettenstraße 7 | 99084 Erfurt | T.: 0361 - 60 13 909 0 | erfurt@von-poll.com

[www.von-poll.com/erfurt](http://www.von-poll.com/erfurt)

FINANZIERUNG | VERSICHERUNG | BERATUNG



VON POLL  
FINANCE



Fordern Sie jetzt aus über 400 Banken Ihr optimales  
Finanzierungsangebot an. Kontaktieren Sie uns unverbindlich unter:

0361 - 66 38 20 88

Wir freuen uns darauf, Sie zu beraten!



[www.vp-finance.de](http://www.vp-finance.de)

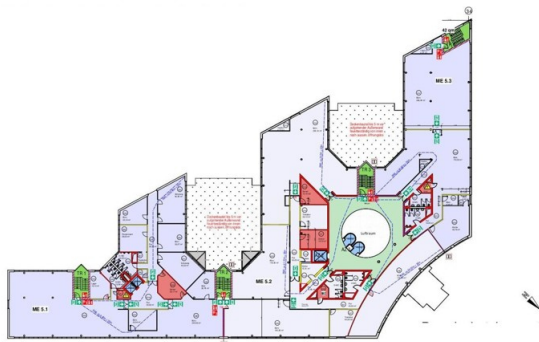
[www.von-poll.com](http://www.von-poll.com)

CODE DU BIEN: 25478923a - 99092 Erfurt / Bindersleben - Bindersleben

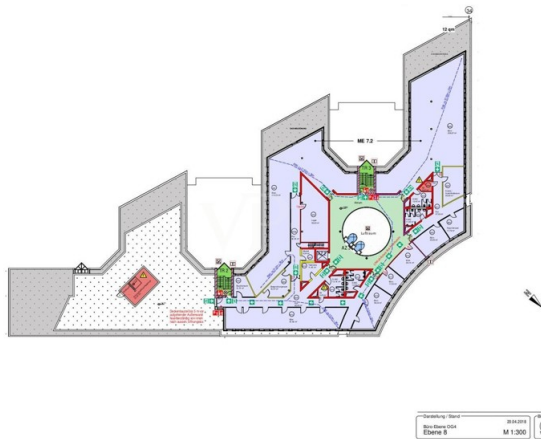
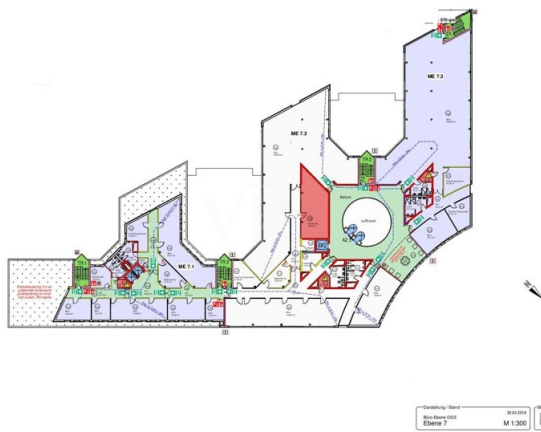
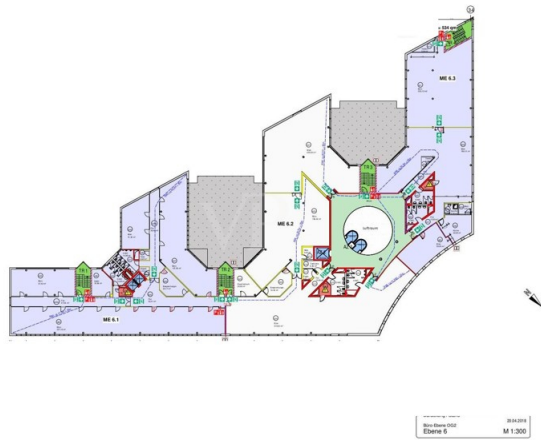
## Plans d'étage



Strukturplanung: Schmid  
2016/03/09  
Hauptplanung: Schmid Schmid Schmid  
Ebene 4  
M 1:200



Strukturplanung: Schmid  
2016/03/09  
Hauptplanung: Schmid Schmid Schmid  
Ebene 5  
M 1:200



Ce plan n'est pas à l'échelle. Les documents nous ont été remis par le client. Pour cette raison, nous ne pouvons pas garantir l'exactitude des informations.

**CODE DU BIEN: 25478923a - 99092 Erfurt / Bindersleben - Bindersleben**

## Une première impression

Innerhalb des renommierten Bürostandortes "Airfurt" stehen in zwei markanten Bürogebäuden moderne Büroflächen zur Vermietung. Beide Objekte befinden sich in direkter Nachbarschaft zueinander und bieten zusammen rund 20.000 m<sup>2</sup> hochwertige Arbeitsfläche.

Die beiden Bürohäuser wurden im Jahr 1996 erbaut und verfügen über insgesamt ca. 20.000 m<sup>2</sup> Büroflächen.

Verkehrstechnisch sind die Liegenschaften für den PKW-Verkehr sowie an den ÖPNV mit einer Straßenbahnhaltestelle am Objekt bestens angeschlossen.

Der Mietpreis versteht sich zzgl. Nebenkosten und gesetzlicher Mehrwertsteuer.

**CODE DU BIEN: 25478923a - 99092 Erfurt / Bindersleben - Bindersleben**

## Détails des commodités

- + Panoramaaufzüge
- + Lastenaufzug
- + Teeküchen
- + Elektronisches Zugangskontrollsystem
- + Bildschirmarbeitsplatzgerechte Beleuchtung
- + Elektrischer außenliegender Sonnenschutz auf der West-, Süd- und Ostseite
- + Teppichboden
- + Verkabelung über Boden- und Fensterbankkanäle in vielen Etagen bereits vorhanden
- + EDV Verkabelung in Abstimmung mit dem Mieter
- + Lager- und Archivflächen
- + Highspeed-Internet mit bis zu 200 Mbit/s durch einen Glasfaseranschluss

**CODE DU BIEN: 25478923a - 99092 Erfurt / Bindersleben - Bindersleben**

## Tout sur l'emplacement

Erfurt, als Landeshauptstadt von Thüringen Sitz des Thüringer Landtages und des Bundesarbeitsgerichtes. Als gefragter Wirtschaftsstandort besteht ein ausgewogener Mix von produzierendem Gewerbe und Dienstleistungsunternehmen.

Universitäten, Fachhochschulen und industriennahe Wissenschafts- und Forschungseinrichtungen im Technologiedreieck Erfurt-Jena-Ilmenau kooperieren eng mit den Unternehmen. Eines der modernsten Messezentren Europas hat in Erfurt ebenfalls seinen Sitz.

Der Bürokomplex "Airfurt" liegt direkt am Binderslebener Autobahnzubringer zur A 71. Der Büropark, welcher in den 1990er Jahren erbaut wurde, ist heute Standort für viele Dienstleister mit hoher Personalzahl. Die Unternehmen schätzen neben der Nähe zur Autobahn besonders die gute Anbindung an die Innenstadt per Stadtbahnlinie 4 (ca. 20 Minuten). Nicht zu vergessen - der Flughafen direkt vor der Tür.

**CODE DU BIEN: 25478923a - 99092 Erfurt / Bindersleben - Bindersleben**

## Plus d'informations

Es liegt ein Energieverbrauchsausweis vor.

Dieser ist gültig bis 23.4.2031.

Endenergieverbrauch beträgt 167.00 kWh/(m<sup>2</sup>\*a).

Wesentlicher Energieträger der Heizung ist Gas.

Das Baujahr des Objekts lt. Energieausweis ist 1996.

HAFTUNG: Wir weisen darauf hin, dass die von uns weitergegebenen Objektinformationen, Unterlagen, Pläne etc. vom Verkäufer bzw. Vermieter stammen. Eine Haftung für die Richtigkeit oder Vollständigkeit der Angaben übernehmen wir daher nicht. Es obliegt daher unseren Kunden, die darin enthaltenen Objektinformationen und Angaben auf ihre Richtigkeit hin zu überprüfen. Alle Immobilienangebote sind freibleibend und vorbehaltlich Irrtümer, Zwischenverkauf- und Vermietung oder sonstiger Zwischenverwertung.

### UNSER SERVICE FÜR SIE ALS EIGENTÜMER:

Planen Sie den Verkauf oder die Vermietung Ihrer Immobilie, so ist es für Sie wichtig, deren Marktwert zu kennen. Lassen Sie kostenfrei und unverbindlich den aktuellen Wert Ihrer Immobilie professionell durch einen unserer Immobilienspezialisten einschätzen. Unser bundesweites und internationales Netzwerk ermöglicht es uns, Verkäufer bzw. Vermieter und Interessenten bestmöglich zusammenzuführen.

**CODE DU BIEN: 25478923a - 99092 Erfurt / Bindersleben - Bindersleben**

## Contact

Pour de plus amples informations, veuillez contacter votre personne de contact :

Daniel Hellmuth

---

Kettenstraße 7, 99084 Erfurt

Tel.: +49 361 - 60 13 90 90

E-Mail: [commercial.erfurt@von-poll.com](mailto:commercial.erfurt@von-poll.com)

*Vers la clause de non-responsabilité de von Poll Immobilien GmbH*

---

[www.von-poll.com](http://www.von-poll.com)