

Erfurt / Bindersleben - Bindersleben

Des espaces de bureaux modernes à l'aéroport d'Erfurt !

CODE DU BIEN: 25478923



www.von-poll.com

PRIX DE LOYER: 0 EUR

CODE DU BIEN: 25478923 - 99092 Erfurt / Bindersleben - Bindersleben

- **En un coup d'œil**
- **La propriété**
- **Informations énergétiques**
- **Plans d'étage**
- **Une première impression**
- **Détails des commodités**
- **Tout sur l'emplacement**
- **Plus d'informations**
- **Contact**

CODE DU BIEN: 25478923 - 99092 Erfurt / Bindersleben - Bindersleben

En un coup d'œil

CODE DU BIEN	25478923	Prix de loyer	Sur demande
Année de construction	1996	Office/Professional practice	Espace de bureau
		Commission pour le locataire	Mieterprovision beträgt das 2,38-fache (inkl. MwSt.) der vereinbarten Monatsmiete
		État de la propriété	Excellent Etat
		Technique de construction	massif
		Espace locatif	ca. 7700 m²

CODE DU BIEN: 25478923 - 99092 Erfurt / Bindersleben - Bindersleben

Informations énergétiques

Chauffage	Gaz	Certification énergétique	Certificat de performance énergétique
Certification énergétique valable jusqu'au	23.04.2031	Consommation finale d'énergie	167.00 kWh/m ² a
		Classement énergétique	E
		Année de construction selon le certificat énergétique	1996

CODE DU BIEN: 25478923 - 99092 Erfurt / Bindersleben - Bindersleben

La propriété



CODE DU BIEN: 25478923 - 99092 Erfurt / Bindersleben - Bindersleben

La propriété



CODE DU BIEN: 25478923 - 99092 Erfurt / Bindersleben - Bindersleben

La propriété



CODE DU BIEN: 25478923 - 99092 Erfurt / Bindersleben - Bindersleben

La propriété



CODE DU BIEN: 25478923 - 99092 Erfurt / Bindersleben - Bindersleben

La propriété



VERKAUF | VERMIETUNG | INVESTMENT

PROFESSIONELL, AUSGEZEICHNET
UND EUROPAWEIT VERNETZT



Shop Erfurt | Kettenstraße 7 | 99084 Erfurt | T.: 0361 - 60 13 909 0 | erfurt@von-poll.com

www.von-poll.com/erfurt

CODE DU BIEN: 25478923 - 99092 Erfurt / Bindersleben - Bindersleben

La propriété



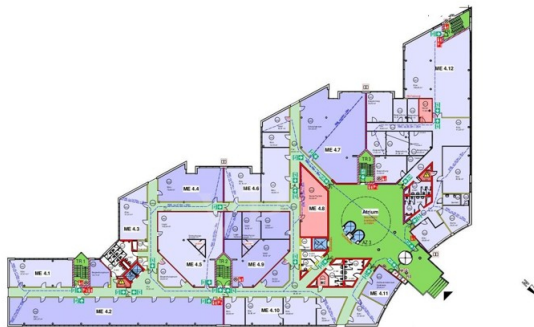
Fordern Sie jetzt aus über 400 Banken Ihr optimales
Finanzierungsangebot an. Kontaktieren Sie uns unverbindlich unter:

0361 - 66 38 20 88

Wir freuen uns darauf, Sie zu beraten!

CODE DU BIEN: 25478923 - 99092 Erfurt / Bindersleben - Bindersleben

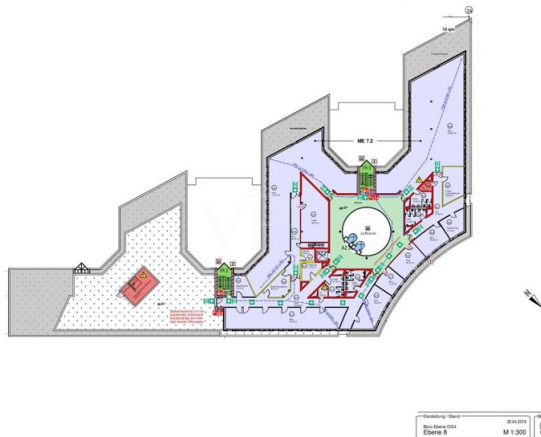
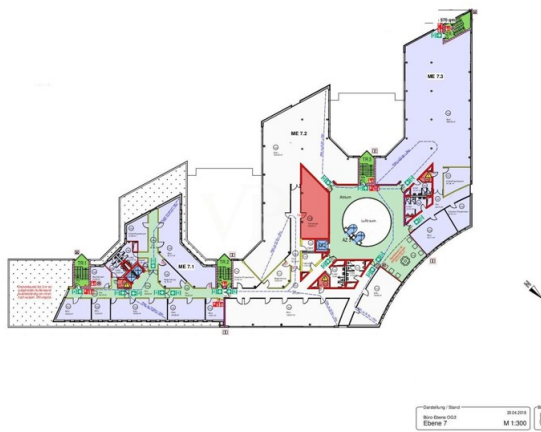
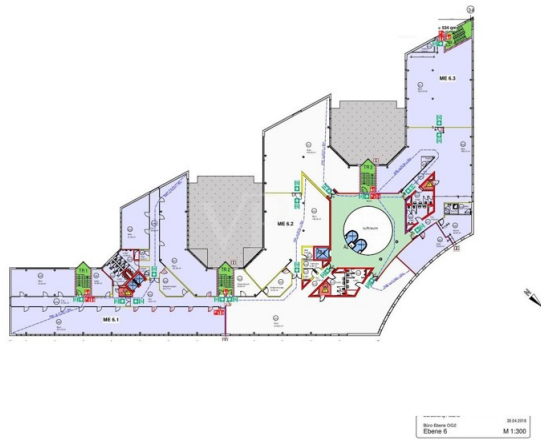
Plans d'étage



Drucklegung: 04/04/2019
Plan: 04/04/2019
Etage: 4
M 1:200



Drucklegung: 04/04/2019
Plan: 04/04/2019
Etage: 5
M 1:200



Ce plan n'est pas à l'échelle. Les documents nous ont été remis par le client. Pour cette raison, nous ne pouvons pas garantir l'exactitude des informations.

CODE DU BIEN: 25478923 - 99092 Erfurt / Bindersleben - Bindersleben

Une première impression

Au sein du prestigieux quartier d'affaires d'Airfurt, des espaces de bureaux modernes sont disponibles à la location dans deux immeubles de bureaux remarquables. Situés côte à côte, ces deux bâtiments offrent ensemble environ 20 000 m² de surface de travail de haute qualité. Construits en 1996, ils proposent une surface totale d'environ 20 000 m² de bureaux. Idéalement situés et desservis par les transports en commun, ils bénéficient d'un arrêt de tramway juste devant l'immeuble. Le loyer est majoré des charges et de la TVA.

CODE DU BIEN: 25478923 - 99092 Erfurt / Bindersleben - Bindersleben

Détails des commodités

- + **Panoramaaufzüge**
- + **Lastenaufzug**
- + **Teeküchen**
- + **Elektronisches Zugangskontrollsystem**
- + **Bildschirmarbeitsplatzgerechte Beleuchtung**
- + **Elektrischer außenliegender Sonnenschutz auf der West-, Süd- und Ostseite**
- + **Teppichboden**
- + **Verkabelung über Boden- und Fensterbankkanäle in vielen Etagen bereits vorhanden**
- + **EDV Verkabelung in Abstimmung mit dem Mieter**
- + **Lager- und Archivflächen**
- + **Highspeed-Internet mit bis zu 200 Mbit/s durch einen Glasfaseranschluss**

CODE DU BIEN: 25478923 - 99092 Erfurt / Bindersleben - Bindersleben

Tout sur l'emplacement

Erfurt, als Landeshauptstadt von Thüringen Sitz des Thüringer Landtages und des Bundesarbeitsgerichtes. Als gefragter Wirtschaftsstandort besteht ein ausgewogener Mix von produzierendem Gewerbe und Dienstleistungsunternehmen.

Universitäten, Fachhochschulen und industrienaher Wissenschafts- und Forschungseinrichtungen im Technologiedreieck Erfurt-Jena-Ilmenau kooperieren eng mit den Unternehmen. Eines der modernsten Messezentren Europas hat in Erfurt ebenfalls seinen Sitz.

Der Bürokomplex "Airfurt" liegt direkt am Binderslebener Autobahnzubringer zur A 71. Der Büropark, welcher in den 1990iger Jahren erbaut wurde, ist heute Standort für viele Dienstleister mit hoher Personalzahl. Die Unternehmen schätzen neben der Nähe zur Autobahn besonders die gute Anbindung an die Innenstadt per Stadtbahnlinie 4 (ca. 20 Minuten). Nicht zu vergessen - der Flughafen direkt vor der Tür.

CODE DU BIEN: 25478923 - 99092 Erfurt / Bindersleben - Bindersleben

Plus d'informations

Es liegt ein Energieverbrauchsausweis vor.

Dieser ist gültig bis 23.4.2031.

Endenergieverbrauch beträgt 167.00 kwh/(m²*a).

Wesentlicher Energieträger der Heizung ist Gas.

Das Baujahr des Objekts lt. Energieausweis ist 1996.

HAFTUNG: Wir weisen darauf hin, dass die von uns weitergegebenen Objektinformationen, Unterlagen, Pläne etc. vom Verkäufer bzw. Vermieter stammen. Eine Haftung für die Richtigkeit oder Vollständigkeit der Angaben übernehmen wir daher nicht. Es obliegt daher unseren Kunden, die darin enthaltenen Objektinformationen und Angaben auf ihre Richtigkeit hin zu überprüfen. Alle Immobilienangebote sind freibleibend und vorbehaltlich Irrtümer, Zwischenverkauf- und Vermietung oder sonstiger Zwischenverwertung.

UNSER SERVICE FÜR SIE ALS EIGENTÜMER:

Planen Sie den Verkauf oder die Vermietung Ihrer Immobilie, so ist es für Sie wichtig, deren Marktwert zu kennen. Lassen Sie kostenfrei und unverbindlich den aktuellen Wert Ihrer Immobilie professionell durch einen unserer Immobilienspezialisten einschätzen. Unser bundesweites und internationales Netzwerk ermöglicht es uns, Verkäufer bzw. Vermieter und Interessenten bestmöglich zusammenzuführen.

CODE DU BIEN: 25478923 - 99092 Erfurt / Bindersleben - Bindersleben

Contact

Pour de plus amples informations, veuillez contacter votre personne de contact :

Daniel Hellmuth

Kettenstraße 7, 99084 Erfurt
Tel.: +49 361 - 60 13 90 90
E-Mail: commercial.erfurt@von-poll.com

Vers la clause de non-responsabilité de von Poll Immobilien GmbH

www.von-poll.com