

Sömmerda / Leubingen

# Concessionnaire automobile sur une propriété spacieuse

CODE DU BIEN: 25478952a



[www.von-poll.com](http://www.von-poll.com)

**PRIX DE LOYER: 5.000 EUR • SUPERFICIE DU TERRAIN: 5.800 m<sup>2</sup>**

**CODE DU BIEN: 25478952a - 99610 Sömmerda / Leubingen**

- En un coup d'œil**
- La propriété**
- Plans d'étage**
- Une première impression**
- Détails des commodités**
- Tout sur l'emplacement**
- Plus d'informations**
- Contact**

**CODE DU BIEN: 25478952a - 99610 Sömmerda / Leubingen**

## En un coup d'œil

<b>CODE DU BIEN</b>	<b>25478952a</b>	<b>Prix de loyer</b>	<b>5.000 EUR</b>
		<b>Coûts supplémentaires</b>	<b>1.000 EUR</b>
		<b>Commission pour le locataire</b>	<b>Mieterprovision beträgt das 3,57-fache (inkl. MwSt.) der vereinbarten Monatsmiete</b>
		<b>Surface total</b>	<b>ca. 740 m<sup>2</sup></b>
		<b>État de la propriété</b>	<b>Bon état</b>
		<b>Espace locatif</b>	<b>ca. 740 m<sup>2</sup></b>

CODE DU BIEN: 25478952a - 99610 Sömmerda / Leubingen

## La propriété



CODE DU BIEN: 25478952a - 99610 Sömmerda / Leubingen

## La propriété

VERKAUF | VERMIETUNG | INVESTMENT

PROFESSIONELL, AUSGEZEICHNET  
UND EUROPaweIT VERNETZT

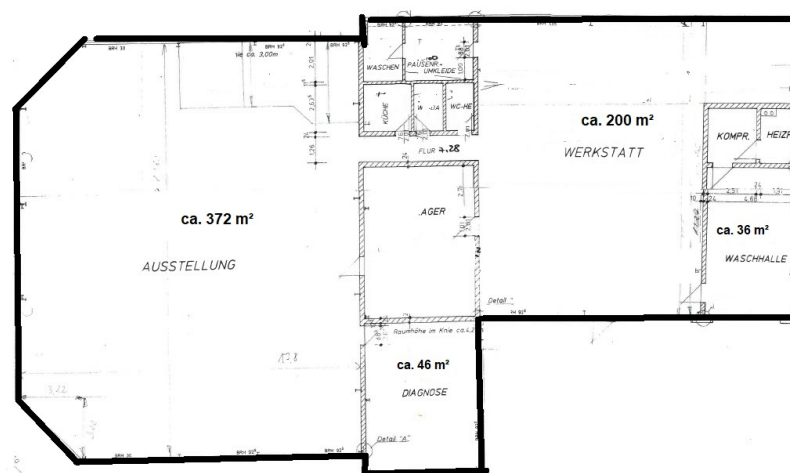


Shop Erfurt | Kettenstraße 7 | 99084 Erfurt | T.: 0361 - 60 13 909 0 | erfurt@von-poll.com

[www.von-poll.com/erfurt](http://www.von-poll.com/erfurt)

CODE DU BIEN: 25478952a - 99610 Sömmerda / Leubingen

## Plans d'étage



Ce plan n'est pas à l'échelle. Les documents nous ont été remis par le client. Pour cette raison, nous ne pouvons pas garantir l'exactitude des informations.

**CODE DU BIEN: 25478952a - 99610 Sömmerda / Leubingen**

## **Une première impression**

Une concession automobile moderne, située sur un terrain pavé à Sömmerda, est disponible à la location. Ce bien offre des conditions idéales pour la vente de véhicules et l'exploitation d'un atelier, et répond à toutes les exigences d'un espace prestigieux dédié à la vente et à l'atelier. Il comprend : un vaste showroom avec de grandes baies vitrées pour une présentation optimale des véhicules ; un atelier avec plusieurs baies de travail et des espaces séparés pour le diagnostic et l'accueil des clients ; des équipements supplémentaires tels qu'une station de lavage et un espace diagnostic/accueil indépendant ; des bureaux et des salles de pause pour l'administration et le personnel ; des espaces extérieurs pavés pouvant servir de parking ; et une cour fermée.

**CODE DU BIEN: 25478952a - 99610 Sömmerda / Leubingen**

## **Détails des commodités**

- + **Waschhalle**
- + **befestigter Außenbereich**

**CODE DU BIEN: 25478952a - 99610 Sömmerda / Leubingen**

## **Tout sur l'emplacement**

Die Stadt Sömmerda ist die Kreisstadt des gleichnamigen Landkreises im Bundesland Thüringen und zählt rund 19.000 Einwohner. Sie liegt etwa 20 Kilometer nördlich von Erfurt und zeichnet sich durch eine verkehrsgünstige Lage sowie eine gut ausgebaute Infrastruktur aus.

Die Liegenschaft befindet sich im Gewerbegebiet "Am Unterwege", welches verkehrstechnisch hervorragend erschlossen ist:

### **Autobahnanbindung:**

**A71 mit den Anschlussstellen Sömmerda Ost, Sömmerda Süd sowie Kölleda mit Wegweisung Sömmerda Nord**

**A4 in etwa 35 Minuten erreichbar**

### **Bundesstraßen:**

**B176 (Umgehungsstraße), die direkt das Gewerbegebiet tangiert**

**B4, in ca. 8 Minuten erreichbar**

### **Eisenbahnanschluss:**

**Sömmerda als Eisenbahnknotenpunkt mit den Strecken Magdeburg-Erfurt sowie Sömmerda-Buttstädt**

**Ein angrenzender Güterumschlagplatz sorgt für optimale Logistikmöglichkeiten**

### **Flughafenanbindung:**

**Der Verkehrsflughafen Erfurt mit internationalen Flugverbindungen liegt etwa 30 Minuten entfernt**

**Der Verkehrslandeplatz Sömmerda/Dermsdorf, etwa 8 km entfernt, eignet sich für kleinere Maschinen bis 5,7 Tonnen Startmasse**

**Durch diese ausgezeichnete Verkehrsanbindung ist das Gewerbegebiet "Am Unterwege" ein**

**attraktiver Standort für Unternehmen mit regionalen und überregionalen  
Wirtschaftsverflechtungen.**

**CODE DU BIEN: 25478952a - 99610 Sömmerda / Leubingen**

## **Plus d'informations**

**HAFTUNG:** Wir weisen darauf hin, dass die von uns weitergegebenen Objektinformationen, Unterlagen, Pläne etc. vom Verkäufer bzw. Vermieter stammen. Eine Haftung für die Richtigkeit oder Vollständigkeit der Angaben übernehmen wir daher nicht. Es obliegt daher unseren Kunden, die darin enthaltenen Objektinformationen und Angaben auf ihre Richtigkeit hin zu überprüfen. Alle Immobilienangebote sind freibleibend und vorbehaltlich Irrtümer, Zwischenverkauf- und Vermietung oder sonstiger Zwischenverwertung.

**UNSER SERVICE FÜR SIE ALS EIGENTÜMER:**

Planen Sie den Verkauf oder die Vermietung Ihrer Immobilie, so ist es für Sie wichtig, deren Marktwert zu kennen. Lassen Sie kostenfrei und unverbindlich den aktuellen Wert Ihrer Immobilie professionell durch einen unserer Immobilienspezialisten einschätzen. Unser bundesweites und internationales Netzwerk ermöglicht es uns, Verkäufer bzw. Vermieter und Interessenten bestmöglich zusammenzuführen.

**CODE DU BIEN: 25478952a - 99610 Sömmerda / Leubingen**

## Contact

**Pour de plus amples informations, veuillez contacter votre personne de contact :**

**Daniel Hellmuth**

---

**Kettenstraße 7, 99084 Erfurt**  
**Tel.: +49 361 - 60 13 90 90**  
**E-Mail: [commercial.erfurt@von-poll.com](mailto:commercial.erfurt@von-poll.com)**

*Vers la clause de non-responsabilité de von Poll Immobilien GmbH*

---

**[www.von-poll.com](http://www.von-poll.com)**