

Erfurt / Stotternheim

Tout-en-un - Propriété commerciale aux options d'utilisation polyvalentes

CODE DU BIEN: 25478955



www.von-poll.com

PRIX DE LOYER: 0 EUR

CODE DU BIEN: 25478955 - 99195 Erfurt / Stotternheim

- En un coup d'œil**
- La propriété**
- Informations énergétiques**
- Plans d'étage**
- Une première impression**
- Détails des commodités**
- Tout sur l'emplacement**
- Plus d'informations**
- Contact**

CODE DU BIEN: 25478955 - 99195 Erfurt / Stotternheim

En un coup d'œil

CODE DU BIEN	25478955	Prix de loyer	Sur demande
Type de toiture	à deux versants	Office/Professional practice	Espace de bureau
Année de construction	1992	Commission pour le locataire	Mieterprovision beträgt das 2,38-fache der mtl. Nettokaltmiete zzgl. gesetzlicher MwSt.
		Surface total	ca. 4.941 m²
		Technique de construction	massif
		Espace locatif	ca. 250 m²
		surface de bureaux	ca. 3639 m²

CODE DU BIEN: 25478955 - 99195 Erfurt / Stotternheim

Informations énergétiques

Chauffage	Gaz	Certification énergétique	Certificat de performance énergétique
Certification énergétique valable jusqu'au	15.08.2026	Consommation finale d'énergie	94.80 kWh/m²a
		Classement énergétique	E
		Année de construction selon le certificat énergétique	1992

CODE DU BIEN: 25478955 - 99195 Erfurt / Stotternheim

La propriété



CODE DU BIEN: 25478955 - 99195 Erfurt / Stotternheim

La propriété



CODE DU BIEN: 25478955 - 99195 Erfurt / Stotternheim

La propriété



VERKAUF | VERMIETUNG | INVESTMENT

PROFESSIONELL, AUSGEZEICHNET
UND BUNDESWEIT VERNETZT



Shop Erfurt | Kettenstraße 7 | 99084 Erfurt | T.: 0361 - 60 13 909 0 | erfurt@von-poll.com

www.von-poll.com/erfurt

CODE DU BIEN: 25478955 - 99195 Erfurt / Stotternheim

La propriété



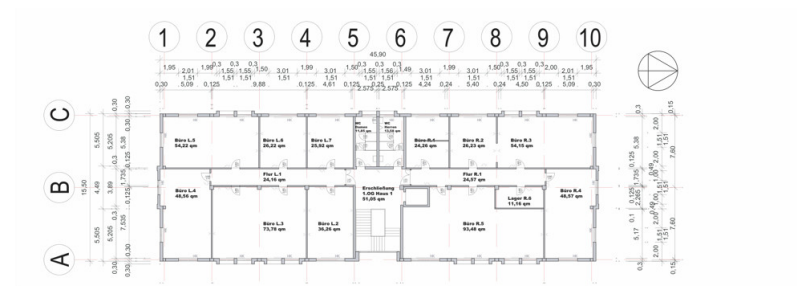
Fordern Sie jetzt aus über 400 Banken Ihr optimales
Finanzierungsangebot an. Kontaktieren Sie uns unverbindlich unter:

0361 - 66 38 20 88

Wir freuen uns darauf, Sie zu beraten!

CODE DU BIEN: 25478955 - 99195 Erfurt / Stotternheim

Plans d'étage



Ce plan n'est pas à l'échelle. Les documents nous ont été remis par le client. Pour cette raison, nous ne pouvons pas garantir l'exactitude des informations.

CODE DU BIEN: 25478955 - 99195 Erfurt / Stotternheim

Une première impression

Deux immeubles commerciaux modernes proposent des espaces de bureaux prestigieux avec des options d'aménagement flexibles pour des baux individuels. Ces bâtiments séduisent par leur architecture fonctionnelle, leur excellente visibilité et leur agréable atmosphère de travail. Les étages de bureaux sont facilement accessibles par l'escalier et l'ascenseur. Chaque étage offre environ 600 m² de surface, divisible en bureaux individuels, en espaces de coworking ou en bureaux plus vastes s'étendant sur plusieurs étages. Une grande partie de la surface est actuellement louée, avec environ 250 m² encore disponibles au dernier étage. L'aménagement peut être largement personnalisé pour répondre aux besoins des futurs locataires, du plan d'étage aux revêtements de sol, en passant par l'infrastructure technique. Des pièces lumineuses, dotées de grandes fenêtres, garantissent un environnement de travail agréable. Des sanitaires communs sont disponibles à chaque étage. En option, un espace commercial ou un showroom peut être loué au rez-de-chaussée pour compléter parfaitement les bureaux. Ces immeubles offrent ainsi un environnement de travail flexible et tourné vers l'avenir, idéal pour les entreprises qui valorisent le prestige, la fonctionnalité et la flexibilité d'aménagement.

CODE DU BIEN: 25478955 - 99195 Erfurt / Stotternheim

Détails des commodités

- + schnelle und flexible Anmietung
- + ab sofort Verfügbar
- + gute Raumaufteilung
- + barrierefrei, Fahrstuhl im Treppenhaus
- + Parkplätze direkt auf dem Gelände
- + sehr gute Anbindung
- + Teilflächenanmietung

CODE DU BIEN: 25478955 - 99195 Erfurt / Stotternheim

Tout sur l'emplacement

Stotternheim ist flächenmäßig der größte Ortsteil von Erfurt. Etwa 3.500 Einwohner leben hier. Der Ort besitzt eine sehr gute Infrastruktur. Mit dem Bus gelangt man in nur wenigen Minuten in das Erfurter Stadtzentrum. Seit 1881 befindet sich in Stotternheim ein Bahnhof mit einer Zugverbindung nach Erfurt und Magdeburg. Eine gute Erreichbarkeit mit dem PKW ist durch die unmittelbare Nähe zur Bundesstraße 4 und Autobahn 71 gegeben.

Die Gebäude selbst befinden sich am Rand des Ortes Stotternheim an einer frequentierten Ausfallstraße. in unmittelbarer Nachbarschaft zum Gewerbegebiet Stotternheim.

CODE DU BIEN: 25478955 - 99195 Erfurt / Stotternheim

Plus d'informations

HAFTUNG: Wir weisen darauf hin, dass die von uns weitergegebenen Objektinformationen, Unterlagen, Pläne etc. vom Verkäufer bzw. Vermieter stammen. Eine Haftung für die Richtigkeit oder Vollständigkeit der Angaben übernehmen wir daher nicht. Es obliegt daher unseren Kunden, die darin enthaltenen Objektinformationen und Angaben auf ihre Richtigkeit hin zu überprüfen. Alle Immobilienangebote sind freibleibend und vorbehaltlich Irrtümer, Zwischenverkauf- und Vermietung oder sonstiger Zwischenverwertung.

UNSER SERVICE FÜR SIE ALS EIGENTÜMER:

Planen Sie den Verkauf oder die Vermietung Ihrer Immobilie, so ist es für Sie wichtig, deren Marktwert zu kennen. Lassen Sie kostenfrei und unverbindlich den aktuellen Wert Ihrer Immobilie professionell durch einen unserer Immobilienspezialisten einschätzen. Unser bundesweites und internationales Netzwerk ermöglicht es uns, Verkäufer bzw. Vermieter und Interessenten bestmöglich zusammenzuführen.

CODE DU BIEN: 25478955 - 99195 Erfurt / Stotternheim

Contact

Pour de plus amples informations, veuillez contacter votre personne de contact :

Daniel Hellmuth

Kettenstraße 7, 99084 Erfurt
Tel.: +49 361 - 60 13 90 90
E-Mail: commercial.erfurt@von-poll.com

Vers la clause de non-responsabilité de von Poll Immobilien GmbH

www.von-poll.com