

Greifswald

# Top gepflegtes Reihenhaus unweit der Greifswalder Innenstadt

*CODE DU BIEN: 25466035*



PRIX D'ACHAT: 379.000 EUR • SURFACE HABITABLE: ca. 145,99 m<sup>2</sup> • PIÈCES: 4 • SUPERFICIE DU TERRAIN: 285 m<sup>2</sup>

CODE DU BIEN: 25466035 - 17489 Greifswald

- En un coup d'œil
- La propriété
- Informations énergétiques
- Plans d'étage
- Une première impression
- Tout sur l'emplacement
- Plus d'informations
- Contact

**CODE DU BIEN: 25466035 - 17489 Greifswald**

## En un coup d'œil

CODE DU BIEN	25466035
Surface habitable	ca. 145,99 m <sup>2</sup>
Type de toiture	à deux versants
Pièces	4
Chambres à coucher	3
Salles de bains	1
Année de construction	2003
Place de stationnement	2 x Abri de voitures

Prix d'achat	379.000 EUR
Type de bien	Maison en bande centrale
Commission pour le locataire	Käuferprovision beträgt 3,57 % (inkl. MwSt.) des beurkundeten Kaufpreises
État de la propriété	Bon état
Technique de construction	massif
Aménagement	Terrasse, WC invités, Bloc-cuisine, Balcon

**CODE DU BIEN: 25466035 - 17489 Greifswald**

## Informations énergétiques

Type de chauffage	Chauffage centralisé
Chauffage	Gaz
Certification énergétique valable jusqu'au	27.07.2035
Source d'alimentation	Gaz

Certification énergétique	Certificat de performance énergétique
Consommation finale d'énergie	51.20 kWh/m²a
Classement énergétique	B
Année de construction selon le certificat énergétique	2003

CODE DU BIEN: 25466035 - 17489 Greifswald

## La propriété



### Immobilienbewertung – *exklusiv* und professionell.

VON POLL IMMOBILIEN





CODE DU BIEN: 25466035 - 17489 Greifswald

## La propriété

FÜR SIE IN DEN BESTEN LAGEN



Eigentümern bieten wir eine kostenfreie und unverbindliche Marktpreiseinschätzung Ihrer Immobilie an.

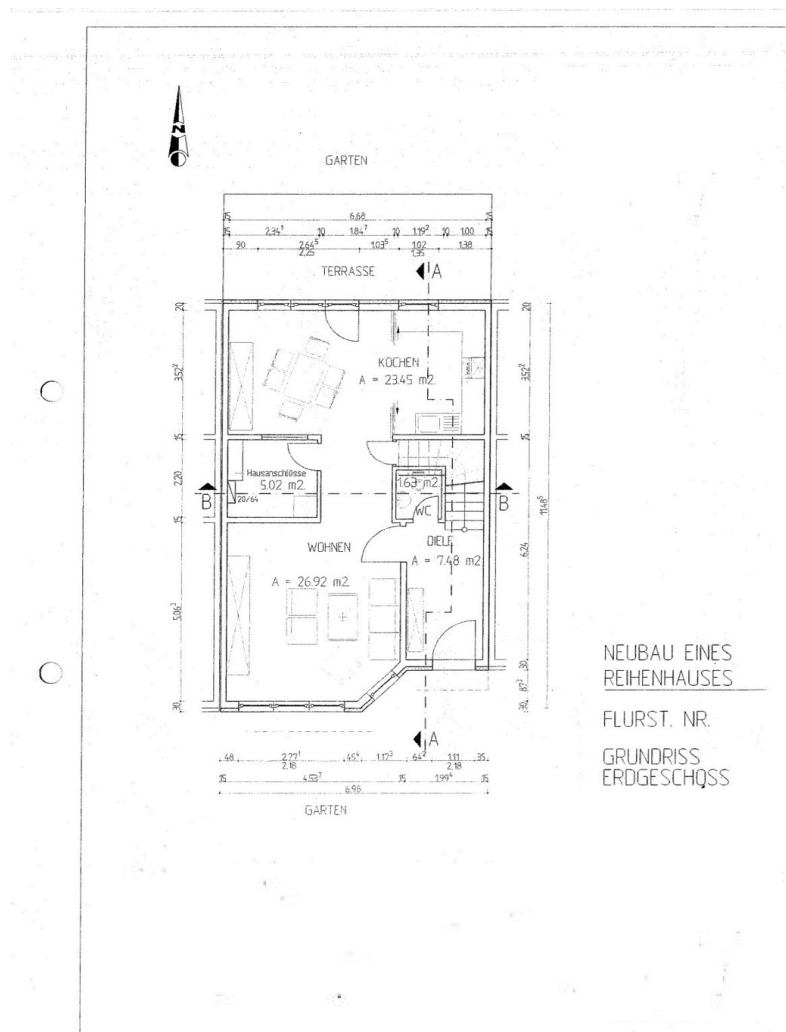
Kontaktieren Sie uns für eine persönliche Beratung:

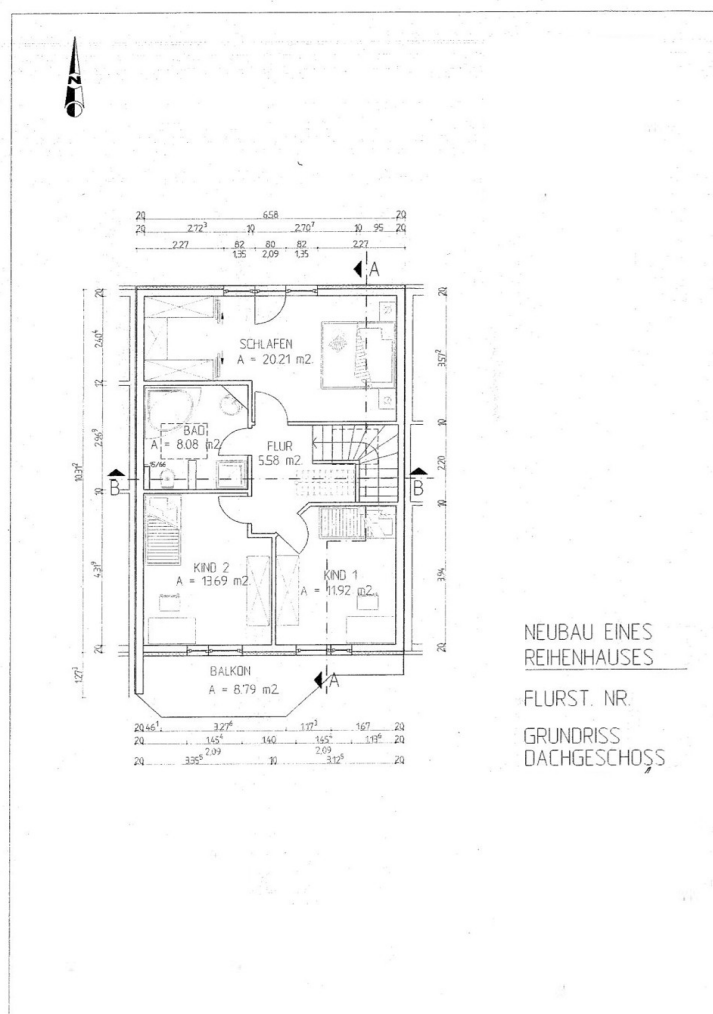
T.: +49 (0)3834 - 85 59 555

[www.von-poll.com](http://www.von-poll.com)

CODE DU BIEN: 25466035 - 17489 Greifswald

## Plans d'étage





Ce plan n'est pas à l'échelle. Les documents nous ont été remis par le client. Pour cette raison, nous ne pouvons pas garantir l'exactitude des informations.



CODE DU BIEN: 25466035 - 17489 Greifswald

## Une première impression

Zum Verkauf steht ein gepflegtes Reihenhaushaus, das im Jahr 2003 in Massivbauweise errichtet wurde. Die Immobilie befindet sich auf einem ca. 285?m<sup>2</sup> großen Grundstück und überzeugt mit einer durchdachten Raumaufteilung, die insgesamt drei Schlafzimmer sowie einen ausgebauten Spitzboden bietet – ideal für Familien oder Paare mit Platzbedarf.

Die Wohnfläche von ca. 146?m<sup>2</sup> erstreckt sich über drei Etagen. Herzstück des Hauses ist der großzügige Wohn-, Koch- und Essbereich im Erdgeschoss mit offener Küche, die eine kommunikative und einladende Atmosphäre schafft – perfekt für das Familienleben oder gesellige Abende. Vom Wohnbereich aus gelangt man auf zwei Terrassen: eine zur Vorderseite und eine ruhig gelegene, hofseitige Terrasse mit Blick auf angrenzende Wiesen – ein idyllischer Ort für entspannte Stunden im Freien.

Im Obergeschoss befinden sich drei gut geschnittene Schlafzimmer sowie das helle Tageslichtbad mit Wanne und Dusche. Zwei der Schlafzimmer bieten Zugang zu einem sonnigen Balkon. Das Obergeschoss und der ausgebaut Spitzboden zeichnen sich durch sichtbare Holzbalken aus, die dem Haus einen besonderen, wohnlichen Charme verleihen.

Der ausgebaut Spitzboden mit Stehhöhe bietet zusätzlichen Raum – ideal als Arbeitszimmer, Gästezimmer oder Spielfläche für Kinder. Auch als Rückzugsort zum Lesen oder Entspannen ist dieser Bereich bestens geeignet.

Abgerundet wird das Raumangebot durch ein Gäste-WC im Erdgeschoss, einen geräumigen Eingangsbereich mit Treppenaufgang, einen Hauswirtschaftsraum sowie einen separaten Abstellraum.

Zur Ausstattung gehören ein Doppelcarport mit integriertem Schuppen – praktisch für zwei Fahrzeuge und zusätzlichen Stauraum. Beheizt wird das Haus über eine Gas-Zentralheizung. Die Immobilie befindet sich insgesamt in einem sehr gepflegten Zustand.

Die funktionale und familienfreundliche Grundrissgestaltung bietet vielseitige Nutzungsmöglichkeiten – sei es als klassisches Einfamilienhaus oder mit Platz für Homeoffice, Gäste oder Hobbys.

**CODE DU BIEN: 25466035 - 17489 Greifswald**

## Tout sur l'emplacement

Die Immobilie befindet sich in einer sehr zentralen Lage in Greifswald, nur wenige Gehminuten von der historischen Altstadt entfernt. Die Nähe zur Innenstadt ermöglicht eine hervorragende Erreichbarkeit zahlreicher Einkaufsmöglichkeiten, Restaurants, Cafés und kultureller Einrichtungen. Auch die Universität und das Universitätsklinikum sind bequem zu Fuß oder mit dem Fahrrad erreichbar. Die gute Anbindung an den öffentlichen Nahverkehr sowie die Nähe zum Bahnhof machen die Lage besonders attraktiv für Pendler und Studierende. Gleichzeitig bietet die Umgebung ruhige Wohnstraßen und grüne Freiflächen, die zur Erholung einladen.

CODE DU BIEN: 25466035 - 17489 Greifswald

## Plus d'informations

Es liegt ein Energieverbrauchsausweis vor.

Dieser ist gültig bis 27.7.2035.

Endenergieverbrauch beträgt 51.20 kwh/(m<sup>2</sup>\*a).

Wesentlicher Energieträger der Heizung ist Gas.

Das Baujahr des Objekts lt. Energieausweis ist 2003.

Die Energieeffizienzklasse ist B.

**CODE DU BIEN: 25466035 - 17489 Greifswald**

## Contact

Pour de plus amples informations, veuillez contacter votre personne de contact :

Jan Fehlhaber

---

Schuhhagen 22, 17489 Greifswald

**Tel.:** +49 3834 - 85 59 555

**E-Mail:** [greifswald@von-poll.com](mailto:greifswald@von-poll.com)

*Vers la clause de non-responsabilité de von Poll Immobilien GmbH*

---

[www.von-poll.com](http://www.von-poll.com)