

Griebenow

Grande maison individuelle avec garage double à Griebenow

CODE DU BIEN: 25466012



PRIX D'ACHAT: 389.000 EUR • SURFACE HABITABLE: ca. 196,15 m² • PIÈCES: 8 • SUPERFICIE DU TERRAIN: 804 m²

CODE DU BIEN: 25466012 - 18516 Griebenow

- En un coup d'œil**
- La propriété**
- Informations énergétiques**
- Plans d'étage**
- Une première impression**
- Détails des commodités**
- Tout sur l'emplacement**
- Plus d'informations**
- Contact**

CODE DU BIEN: 25466012 - 18516 Griebenow

En un coup d'œil

| | |
|-------------------------------|--|
| CODE DU BIEN | 25466012 |
| Surface habitable | ca. 196,15 m² |
| Pièces | 8 |
| Chambres à coucher | 6 |
| Salles de bains | 2 |
| Année de construction | 1995/2001 |
| Place de stationnement | 1 x Abri de voitures, 2 x surface libre, 2 x Garage |

| | |
|-------------------------------------|--|
| Prix d'achat | 389.000 EUR |
| Type de bien | Maison individuelle |
| Commission pour le locataire | Käuferprovision beträgt 3,57 % (inkl. MwSt.) des beurkundeten Kaufpreises |
| État de la propriété | A rénover |
| Technique de construction | massif |
| Surface de plancher | ca. 80 m² |
| Aménagement | Cheminée, Bloc-cuisine |

CODE DU BIEN: 25466012 - 18516 Griebenow

Informations énergétiques

| | | | |
|---|----------------------|--|---------------------------------------|
| Type de chauffage | Chauffage par le sol | Certification énergétique | Certificat de performance énergétique |
| Chauffage | Gaz naturel léger | Consommation finale d'énergie | 87.80 kWh/m ² a |
| Certification énergétique valable jusqu'au | 28.04.2035 | Classement énergétique | C |
| Source d'alimentation | Gaz | Année de construction selon le certificat énergétique | 1995 |

CODE DU BIEN: 25466012 - 18516 Griebenow

La propriété



CODE DU BIEN: 25466012 - 18516 Griebenow

La propriété



CODE DU BIEN: 25466012 - 18516 Griebenow

La propriété



CODE DU BIEN: 25466012 - 18516 Griebenow

La propriété



CODE DU BIEN: 25466012 - 18516 Griebenow

La propriété



CODE DU BIEN: 25466012 - 18516 Griebenow

La propriété



CODE DU BIEN: 25466012 - 18516 Griebenow

La propriété



FÜR SIE IN DEN BESTEN LAGEN



Eigentümern bieten wir eine kostenfreie und unverbindliche Marktpreiseinschätzung Ihrer Immobilie an.

Kontaktieren Sie uns für eine persönliche Beratung:

T.: +49 (0)3834 - 85 59 555

www.von-poll.com

CODE DU BIEN: 25466012 - 18516 Griebenow

La propriété



VP VON POLL
IMMOBILIEN

Erfahren Sie hier
den Wert
Ihrer Immobilie.

**Immobilienbewertung –
exklusiv und
professionell.**

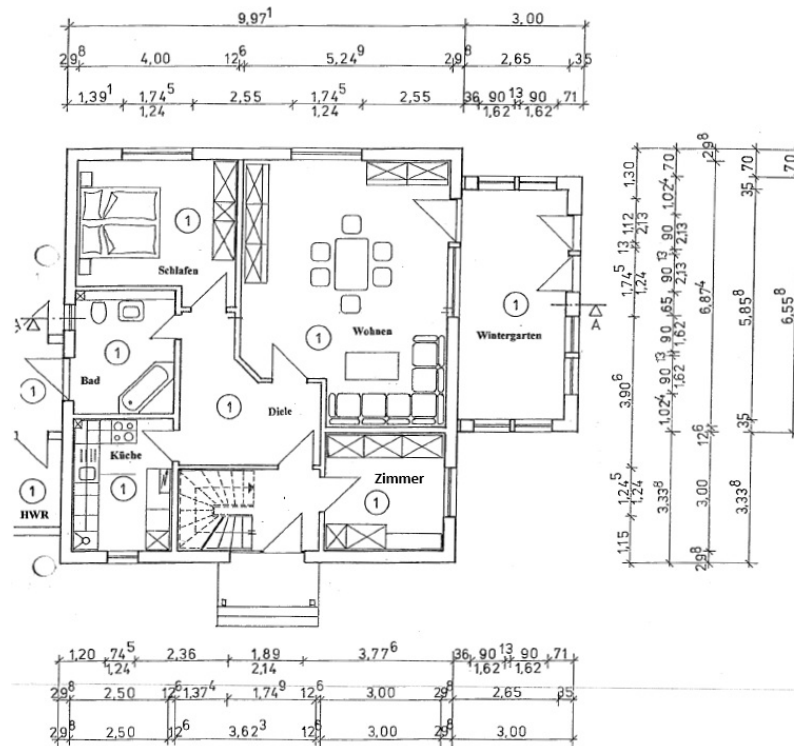
- Was ist Ihre Immobilie wert?
- Wie entwickelt sich der Wert Ihrer Immobilie in Zukunft?
- Wie wirkt sich eine Modernisierung auf den Wert ihrer Immobilie aus?

Ihre persönliche und exklusive Immobilienanalyse erhalten Sie nach nur wenigen Klicks.

www.von-poll.com

CODE DU BIEN: 25466012 - 18516 Griebenow

Plans d'étage



GRUNDRISS ERDGESCHOSS
M 1:100

CODE DU BIEN: 25466012 - 18516 Griebenow

Une première impression

À vendre : une spacieuse maison individuelle d'environ 196,15 m² habitables sur un terrain d'environ 804 m². Située côté cour, en bordure d'un petit lac, la propriété offre de multiples possibilités d'aménagement, idéale pour les familles nombreuses ou pour combiner vie et travail sous un même toit. Construite en 1995 selon des méthodes de construction robustes, la maison a été agrandie en 2001 par la surélévation d'un étage et la construction d'une véranda. Également construite en 2001, une dépendance solide comprenant deux garages et un espace supplémentaire offre un potentiel d'aménagement supplémentaire (3 pièces et une salle d'eau). La maison principale bénéficie d'une distribution exceptionnellement spacieuse avec un total de huit pièces, dont six chambres. Deux salles de bains (une avec douche et l'autre avec baignoire) offrent un confort optimal pour les besoins quotidiens d'une famille nombreuse. Actuellement utilisée comme maison unifamiliale, sa configuration et ses caractéristiques permettent également sa transformation en maison bifamiliale. Un autre atout de cette propriété est son système de chauffage au gaz, remplacé en 2022. De plus, deux cheminées offrent un cadre idéal pour des soirées chaleureuses au coin du feu. La maison bénéficie d'un chauffage au sol partiel. Une grande buanderie se situe entre la maison principale et l'annexe. L'acquéreur pourrait y installer un sauna. La véranda invite à la détente en toute saison et offre une vue imprenable sur le jardin. Une connexion fibre optique garantit un accès internet haut débit et assure la pérennité de la maison. Par ailleurs, la plupart des fenêtres sont équipées de volets roulants mécaniques. Sur le terrain magnifiquement paysagé se trouvent également une maison de jardin avec plusieurs pièces et une terrasse couverte, ainsi qu'une autre petite maison de jardin avec terrasse. De là, la vue sur le lac voisin est splendide. Le confort et la polyvalence de cette maison sont particulièrement remarquables. Que ce soit pour une famille multigénérationnelle, le télétravail ou simplement pour profiter des vastes espaces de détente, les possibilités sont multiples.

CODE DU BIEN: 25466012 - 18516 Griebenow

Détails des commodités

- Glasfaser-Anschluss
- teilweise Fußbodenheizung
- 2 Kaminöfen
- Doppelgarage und Carport
- 2 Gartenhäuser

CODE DU BIEN: 25466012 - 18516 Griebenow

Tout sur l'emplacement

Das Objekt befindet sich am ruhigen Ortsrand von Griebenow, einem idyllischen Ortsteil der Gemeinde Süderholz in Mecklenburg-Vorpommern. Die ländliche Umgebung bietet viel Ruhe und Natur, während die Nähe zur Hansestadt Greifswald (ca. 10 km) eine gute Anbindung an städtische Infrastruktur, Einkaufsmöglichkeiten und Bildungseinrichtungen gewährleistet. Die Autobahn A20 ist in wenigen Fahrminuten erreichbar und sorgt für eine schnelle Verbindung zum Fernverkehr. Griebenow ist zudem bekannt für sein barockes Schloss und die historische Parkanlage – ein charmantes Umfeld für naturnahes Wohnen mit guter Erreichbarkeit.

CODE DU BIEN: 25466012 - 18516 Griebenow

Plus d'informations

Es liegt ein Energieverbrauchsausweis vor.

Dieser ist gültig bis 28.4.2035.

Endenergieverbrauch beträgt 87.80 kwh/(m²*a).

Wesentlicher Energieträger der Heizung ist Erdgas leicht.

Das Baujahr des Objekts lt. Energieausweis ist 1995.

Die Energieeffizienzklasse ist C.

Das Objekt wird derzeit als Einfamilienhaus genutzt. Die Aufteilung und Ausstattung ermöglichen eine Nutzung als Zweifamilienhaus.

CODE DU BIEN: 25466012 - 18516 Griebenow

Contact

Pour de plus amples informations, veuillez contacter votre personne de contact :

Jan Fehlhaber

Schuhhagen 22, 17489 Greifswald

Tel.: +49 3834 - 85 59 555

E-Mail: greifswald@von-poll.com

Vers la clause de non-responsabilité de von Poll Immobilien GmbH

www.von-poll.com