

Kiel – Kiel-Mitte

Espace commercial attractif en plein centre-ville – environ 2 030 m² répartis sur deux étages

CODE DU BIEN: 25471023



PRIX DE LOYER: 25.355 EUR

CODE DU BIEN: 25471023 - 24103 Kiel – Kiel-Mitte

- En un coup d'œil
- La propriété
- Informations énergétiques
- Une première impression
- Détails des commodités
- Tout sur l'emplacement
- Plus d'informations
- Contact

CODE DU BIEN: 25471023 - 24103 Kiel – Kiel-Mitte

En un coup d'œil

CODE DU BIEN	25471023	Prix de loyer	25.355 EUR
Année de construction	1960	Coûts supplémentaires	4.814 EUR
		Retail space	Surface de vente
		Commission pour le locataire	Mieterprovision beträgt das 2,0-fache (exkl. MwSt.) der vereinbarten Monatsmiete
		Surface total	ca. 2.028 m²
		Technique de construction	massif
		Surface de plancher	ca. 1.988 m²
		Espace commercial	ca. 1988.36 m²
		Espace locatif	ca. 2028 m²

CODE DU BIEN: 25471023 - 24103 Kiel – Kiel-Mitte

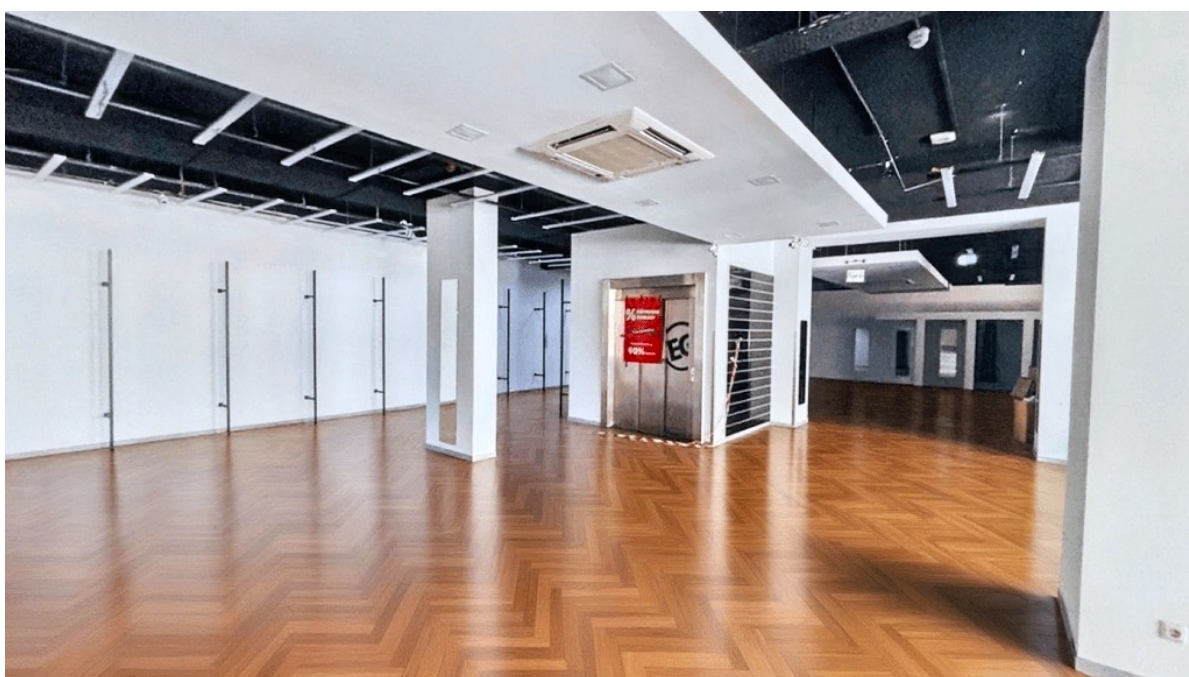
Informations énergétiques

Type de chauffage	Chauffage à distance
Chauffage	Télé
Certification énergétique valable jusqu'au	01.02.2028
Source d'alimentation	Chauffage à distance

Certification énergétique	Certificat de performance énergétique
Consommation finale d'énergie	136.50 kWh/m²a
Classement énergétique	E
Année de construction selon le certificat énergétique	1959

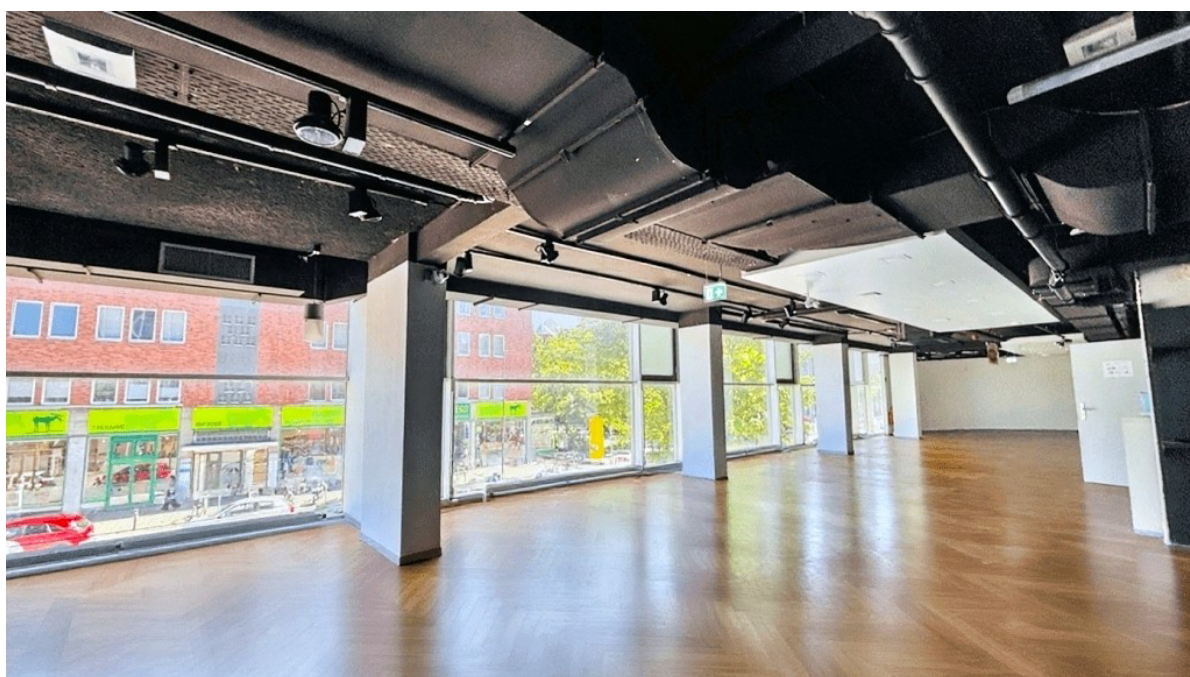
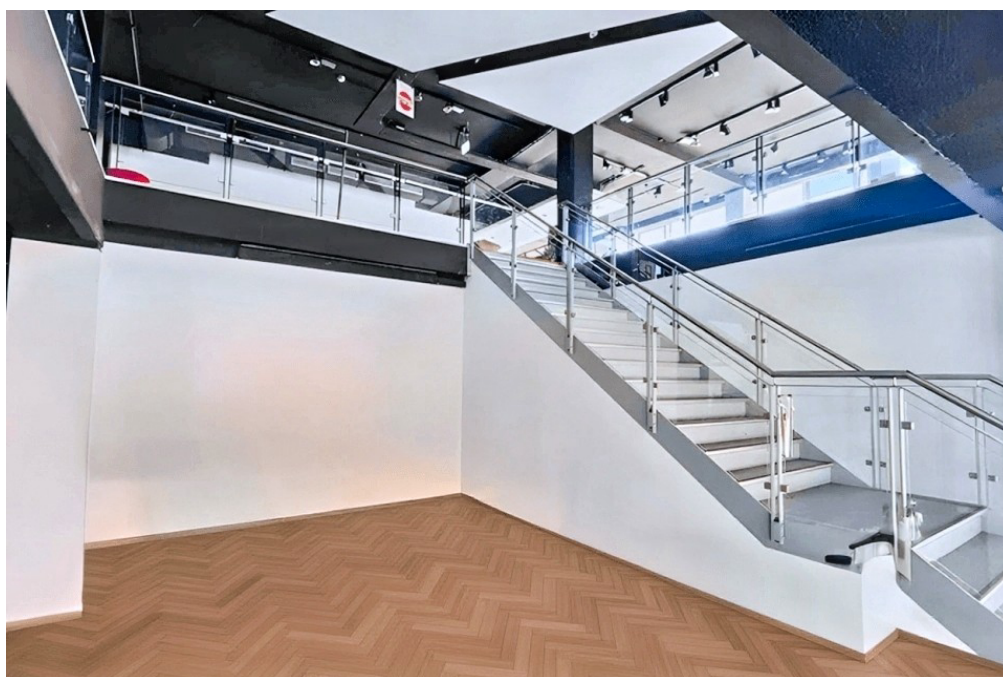
CODE DU BIEN: 25471023 - 24103 Kiel – Kiel-Mitte

La propriété



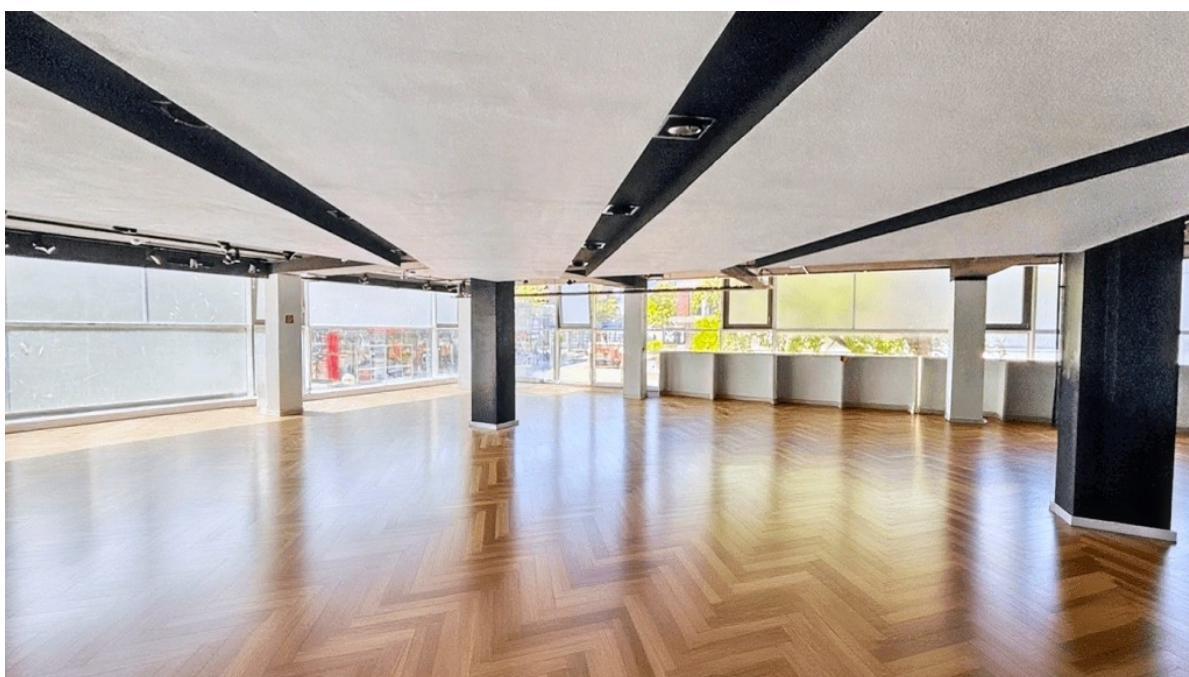
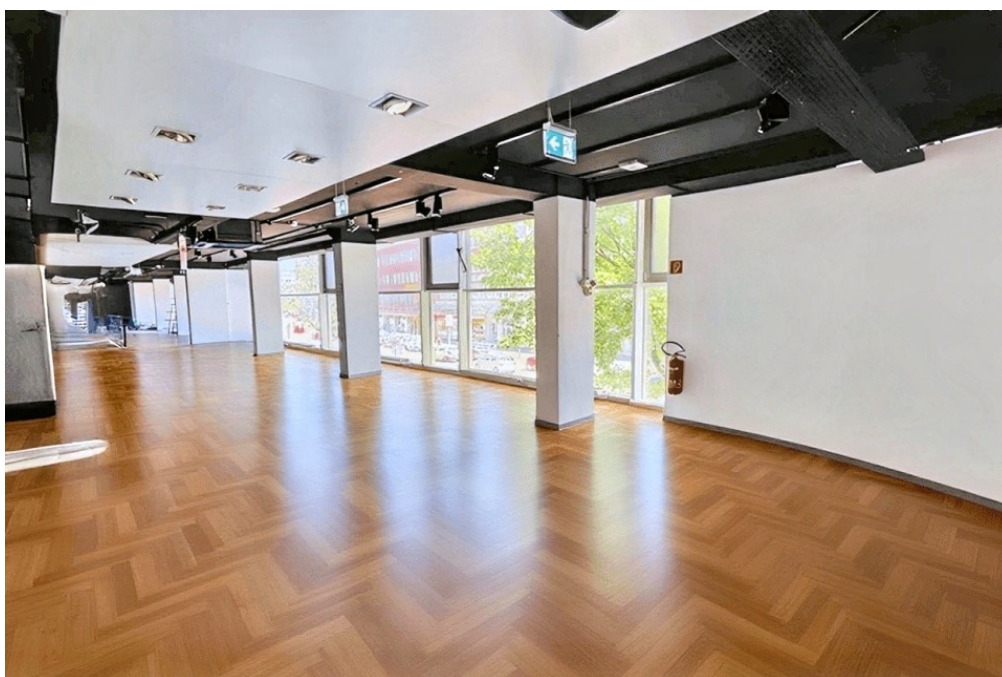
CODE DU BIEN: 25471023 - 24103 Kiel – Kiel-Mitte

La propriété



CODE DU BIEN: 25471023 - 24103 Kiel – Kiel-Mitte

La propriété



CODE DU BIEN: 25471023 - 24103 Kiel – Kiel-Mitte

La propriété



VON POLL
COMMERCIAL



Ihre Immobilienspezialisten

Eigentümern bieten wir eine kostenfreie und unverbindliche
Marktpreiseinschätzung ihrer Immobilie an.

Kontaktieren Sie uns, wir freuen uns darauf, Sie persönlich und individuell zu beraten.

T.: 04522 - 76 56 97 0

Inhaberin: M&R Invest GmbH vertreten durch den Geschäftsführer Sven Möllemann
Lizenzpartner der von Poll Immobilien GmbH

Lizenzpartner Commercial Kiel | Johannisstr. 1A | 24306 Plön | commercial.kiel@von-poll.com

CODE DU BIEN: 25471023 - 24103 Kiel – Kiel-Mitte

La propriété

VON POLL IMMOBILIEN

**Eine ausgezeichnete Wahl:
VON POLL IMMOBILIEN.**

Capital
MAKLER-KOMPASS
HEFT 10/2023
Top-Makler Kiel
★★★★★
Höchstnote für
von Poll Immobilien
Quelle: F&Z Institut
18 TEST: 5.000 Makler
GEHTIG: 80/23

MONEY
HÖCHSTE
KUNDEN-
ZUFRIEDEN-
HEIT
VON POLL IMMOBILIEN
12 weitere Anbieter
erhielten die Tests Note gut
im Test: 88 Immobilien-
makler in Deutschland
Ausgabe 9/2024
★★★★★

TEST
UNTERNEHMEN
DES JAHRES
2025
VON POLL IMMOBILIEN
ANALYSE
KUNDENZUFRIEDENHEIT
★★★★★
FOCUS 30/24 DEUTSCHLANDTESTIDE

F.A.Z. INSTITUT
DEUTSCHLANDS
BEGEHRTESTE
IMMOBILIENMAKLER
VON POLL IMMOBILIEN
Basis: Anbieterreputation
02/2025
fai.net/begierteste-produkte-services

VON POLL IMMOBILIEN
★★★★★
TOP 100
IMMOBILIEN
HANDELSREISEN
VON POLL IMMOBILIEN
IMMOBILIEN

**DEUTSCHLAND
TEST**
HÖCHSTE
REPUTATION
PRÄMIER
„HERAUSRAGEND“
VON POLL IMMOBILIEN
ANALYSE
FOCUS 30/24 DEUTSCHLANDTESTIDE

www.von-poll.com

VON POLL FINANCE

**IHNEN GEFÄLLT, WAS SIE
SEHEN? ANDEREN AUCH!**

**SICHERN SIE SICH JETZT EINEN
VORSPRUNG MIT VON POLL FINANCE**

Unsere Finanzierungsexperten bescheinigen Ihnen Ihren Finanzierungsrahmen. Bestätigen Sie Eigentümern und Maklern Ihre Kaufkraft mit unserem Hypothekenzertifikat und verschaffen Sie sich damit einen Vorsprung gegenüber anderen Kaufinteressenten.

JETZT ZERTIFIKAT ERSTELLEN LASSEN

VON POLL FINANCE KIEL | DÄNISCHE STRASSE 40 | 24103 KIEL
KIEL@VP-FINANCE.DE | TEL.: 0431 - 59672050

www.vp-finance.de

CODE DU BIEN: 25471023 - 24103 Kiel – Kiel-Mitte

La propriété

MEHRFAMILIENHÄUSER | GEBERBEIMMOBILIEN | BAUTRÄGER

VON POLL
COMMERCIAL



Wenn Sie in Kiel und Schleswig-Holstein auf der Suche nach Mehrfamilienhäusern, Kapitalanlagen oder einer Gewerbeimmobilie sind, wenden Sie sich gern an Ihr VON POLL COMMERCIAL Team in Kiel, um die richtige Immobilie zu finden, die Ihren Vorstellungen bestmöglich entspricht.

Als erfahrene Makler sind wir mit den regionalen Marktgegebenheiten in Schleswig-Holstein bestens vertraut und verfügen über langjährige Erfahrung in der erfolgreichen Immobilienvermittlung.

Als traditionsbewusstes und gleichermaßen innovatives Maklerunternehmen verfügt VON POLL IMMOBILIEN über exzellente lokale Marktkenntnisse sowie hervorragende Kontakte zu kaufkräftigen Interessenten, die in Kiel und Umgebung Immobilien zum Kauf oder zur Miete suchen.

Wenn Sie als Eigentümer kurz- oder mittelfristig den Verkauf oder die Vermietung Ihrer Immobilie in Kiel und Umgebung oder in Schleswig-Holstein planen, ist Ihr VON POLL IMMOBILIEN Team Kiel für Sie da, um den passenden Käufer für Ihr Haus oder Ihre Gewerbeimmobilie zu finden.

Mit den besten Grüßen

Ihr VON POLL COMMERCIAL Team Kiel

Folgen Sie uns auf
Instagram



Bewerten Sie uns!



www.von-poll.com

CODE DU BIEN: 25471023 - 24103 Kiel – Kiel-Mitte

Une première impression

Idéalement situé en plein centre-ville, au cœur de la zone piétonne animée, nous proposons un espace commercial spacieux d'environ 2 028,36 m² réparti sur deux étages. Ce bien bénéficie d'un emplacement prestigieux, d'une surface généreuse, d'équipements modernes et d'une grande flexibilité d'aménagement. La surface de vente, baignée de lumière naturelle grâce à de larges vitrines, offre d'excellentes opportunités de présentation. Un éclairage moderne contribue à créer une ambiance agréable et assure une luminosité optimale. L'espace est facilement accessible par l'escalier ou l'ascenseur. Son accessibilité aux personnes à mobilité réduite garantit un accès sans restriction à tous les clients. Grâce à son agencement ouvert, l'espace peut être personnalisé et configuré selon vos besoins. Une salle de repos pour le personnel d'environ 40 m², des sanitaires clients et de nombreux espaces de rangement complètent l'offre et assurent un fonctionnement quotidien optimal. Points forts : • Environ 2 028,36 m² de surface commerciale répartis sur deux étages • Emplacement de premier choix en zone piétonne à fort passage • Grandes vitrines offrant une excellente visibilité • Espaces de vente lumineux et modernes, à l'agencement flexible • Éclairage moderne pour une ambiance agréable • Salle de repos pour le personnel (environ 40 m²) • Toilettes clients • Nombreux espaces de rangement • Ascenseur • Accès PMR • Idéal pour commerces, showrooms ou concepts innovants. Saisissez cette opportunité unique de présenter votre marque ou votre concept dans l'un des meilleurs emplacements de la ville. Nous serons ravis de vous fournir de plus amples informations ou d'organiser une visite.

CODE DU BIEN: 25471023 - 24103 Kiel – Kiel-Mitte

Détails des commodités

- ca. 2.028,36 m² großzügige Verkaufsfläche auf zwei Etagen
- Großzügige Schaufensterfronten mit exzellenter Sichtbarkeit
- Helle, lichtdurchflutete Räume
- Moderne, energieeffiziente Beleuchtung
- Flexible und individuelle Raumaufteilung möglich
- Hochfrequentierte 1A-Lage in der Fußgängerzone
- Separater Mitarbeiterraum (ca. 40 m²)
- Kunden-WC vorhanden
- Großzügige Lagerflächen vorhanden
- Personenaufzug (interne Etagenverbindung)
- Barrierefreier Zugang/rollstuhlgerechte Erschließung
- Repräsentative Eingangsbereiche
- Hochwertiger Bodenbelag (je nach Nutzung anpassbar)
- Vorbereitung für moderne Kassentechnik/Infrastruktur vorhanden
- Starkstromanschlüsse möglich (je nach Bedarf)
- Geeignet für Einzelhandel, Showroom, Concept Store, Dienstleistungen
- Gute Anlieferungsmöglichkeiten (z. B. über Hintereingang oder Seitengasse)
- Optional mögliche Werbeflächen an der Fassade
- Öffentliche Verkehrsanbindung in unmittelbarer Nähe
- Umgeben von etablierten Einzelhändlern und hoher Laufkundschaft
- Kurzzeitiger Bezug möglich/sofort verfügbar (falls zutreffend).

CODE DU BIEN: 25471023 - 24103 Kiel – Kiel-Mitte

Tout sur l'emplacement

Die angebotene Verkaufsfläche befindet sich in absoluter Top-Lage innerhalb einer stark frequentierten Fußgängerzone. Die zentrale Innenstadtlage garantiert eine hervorragende Sichtbarkeit und eine konstant hohe Passantenfrequenz und ist somit ideal für den Einzelhandel, Dienstleistungsbetriebe oder repräsentative Showrooms geeignet.

In der Nachbarschaft befindet sich ein attraktiver Branchenmix aus namhaften Filialisten, Boutiquen, Cafés und Gastronomiebetrieben, die täglich zahlreiche Besucher anziehen. In direkter Nähe befinden sich zudem Banken, Dienstleister und öffentliche Einrichtungen, die für zusätzliche Laufkundschaft sorgen.

Das Objekt ist durch die ausgezeichnete Anbindung an den öffentlichen Nahverkehr – Bus- und/oder Bahnstationen sind fußläufig erreichbar – für Kunden und Mitarbeitende bequem zu erreichen. Parkmöglichkeiten stehen in umliegenden Parkhäusern oder Kurzzeitparkzonen zur Verfügung.

Die Kombination aus hochfrequentierter Lage, bester Sichtbarkeit und urbanem Umfeld macht diese Immobilie zu einem idealen Standort für Unternehmen, die Wert auf Präsenz, Erreichbarkeit und ein hochwertiges Umfeld legen.

CODE DU BIEN: 25471023 - 24103 Kiel – Kiel-Mitte

Plus d'informations

GELDWÄSCHE: Als Immobilienmaklerunternehmen ist die von Poll Immobilien GmbH nach § 2 Abs. 1 Nr. 14 und § 11 Abs. 1, 2 Geldwäschegesetz (GwG) dazu verpflichtet, bei der Begründung einer Geschäftsbeziehung die Identität des Vertragspartners festzustellen und zu überprüfen, bzw. sobald ein ernsthaftes Interesse an der Durchführung des Immobilienkaufvertrages besteht. Hierzu ist es erforderlich, dass wir nach § 11 Abs. 4 GwG die relevanten Daten Ihres Personalausweises festhalten (wenn Sie als natürliche Person handeln) – beispielsweise mittels einer Kopie. Bei einer juristischen Person benötigen wir eine Kopie des Handelsregistrauszugs, aus welchem der wirtschaftlich Berechtigte hervorgeht. Das Geldwäschegesetz sieht vor, dass der Makler die Kopien bzw. Unterlagen fünf Jahre aufbewahren muss. Als unser Vertragspartner haben Sie auch eine Mitwirkungspflicht nach § 11 Abs. 6 GwG.

HAFTUNG: Wir weisen darauf hin, dass die von uns weitergegebenen Objektinformationen, Unterlagen, Pläne etc. vom Verkäufer bzw. Vermieter stammen. Eine Haftung für die Richtigkeit oder Vollständigkeit der Angaben übernehmen wir daher nicht. Es obliegt daher unseren Kunden, die darin enthaltenen Objektinformationen und Angaben auf ihre Richtigkeit hin zu überprüfen. Alle Immobilienangebote sind freibleibend und vorbehaltlich Irrtümer, Zwischenverkauf- und Vermietung oder sonstiger Zwischenverwertung.

UNSER SERVICE FÜR SIE ALS EIGENTÜMER:

Planen Sie den Verkauf oder die Vermietung Ihrer Immobilie, so ist es für Sie wichtig, deren Marktwert zu kennen. Lassen Sie kostenfrei und unverbindlich den aktuellen Wert Ihrer Immobilie professionell durch einen unserer Immobilienspezialisten einschätzen. Unser bundesweites und internationales Netzwerk ermöglicht es uns, Verkäufer bzw. Vermieter und Interessenten bestmöglich zusammenzuführen.

CODE DU BIEN: 25471023 - 24103 Kiel – Kiel-Mitte

Contact

Pour de plus amples informations, veuillez contacter votre personne de contact :

Sven Möllemann

Johannisstraße 1a, 24306 Plön
Tel.: +49 4522 - 76 56 97 0
E-Mail: commercial.kiel@von-poll.com

Vers la clause de non-responsabilité de von Poll Immobilien GmbH

www.von-poll.com