

Flux d'ambre

CODE DU BIEN: 923909



PRIX DE LOYER: 0 EUR

CODE DU BIEN: 923909 -

- En un coup d'œil
- La propriété
- Une première impression
- Contact

CODE DU BIEN: 923909 -

En un coup d'œil

CODE DU BIEN

923909

Prix de loyer

Sur demande

CODE DU BIEN: 923909 -

La propriété



CODE DU BIEN: 923909 -

La propriété



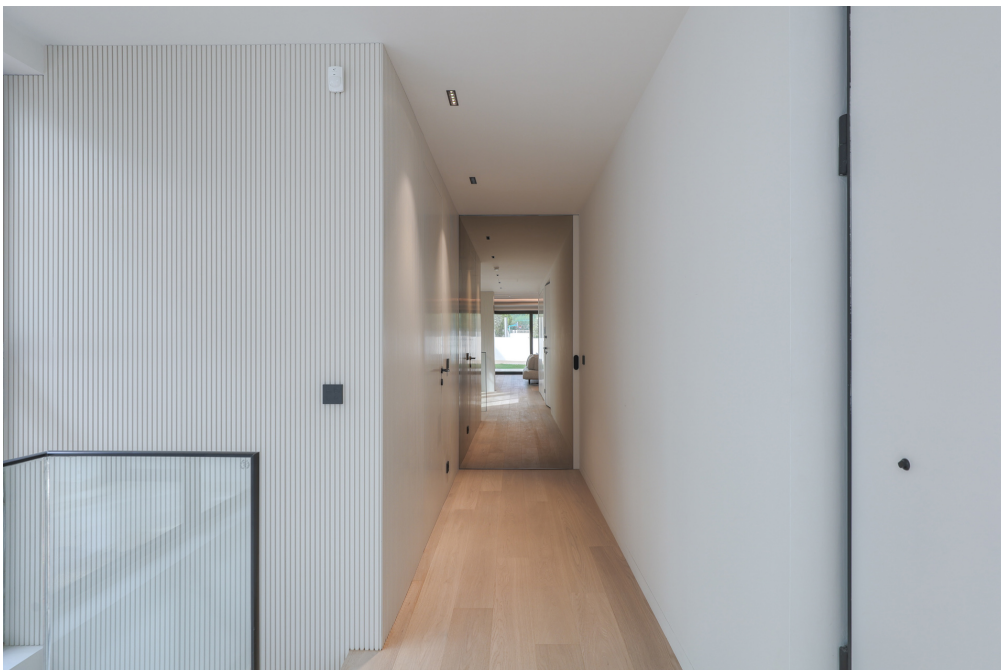
CODE DU BIEN: 923909 -

La propriété



CODE DU BIEN: 923909 -

La propriété



CODE DU BIEN: 923909 -

La propriété



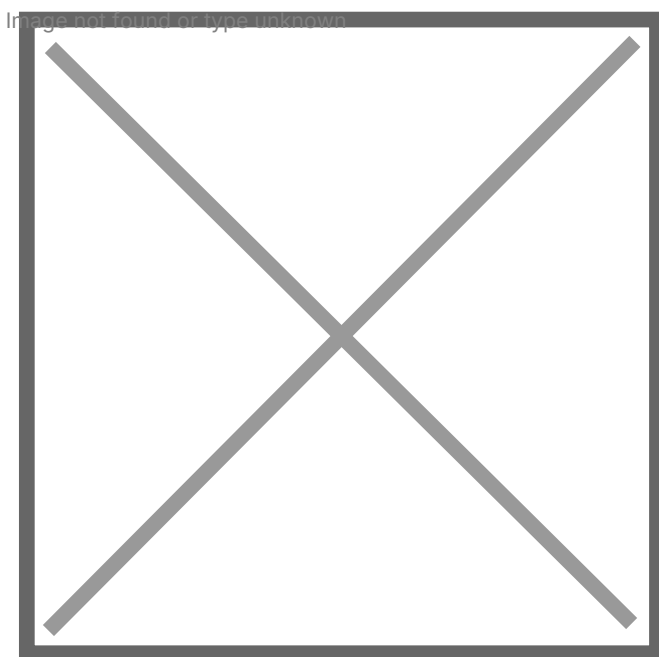
CODE DU BIEN: 923909 -

La propriété



CODE DU BIEN: 923909 -

La propriété



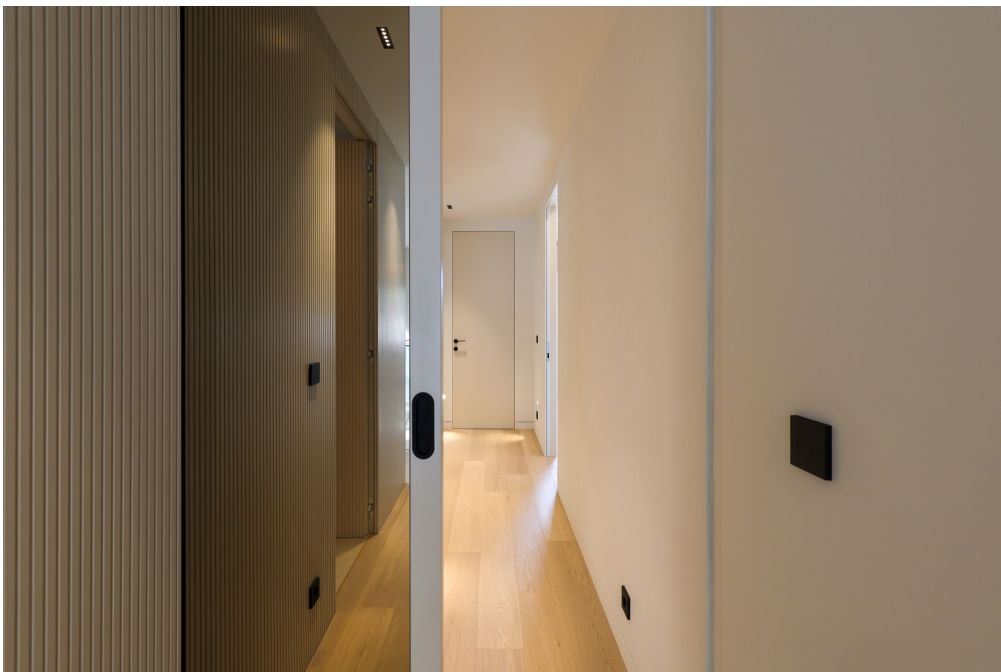
CODE DU BIEN: 923909 -

La propriété



CODE DU BIEN: 923909 -

La propriété

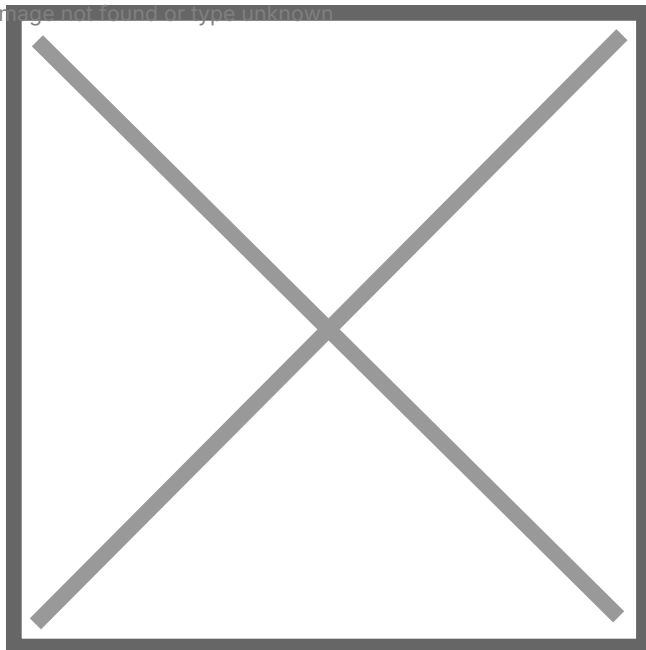


CODE DU BIEN: 923909 -

La propriété



Image not found or type unknown



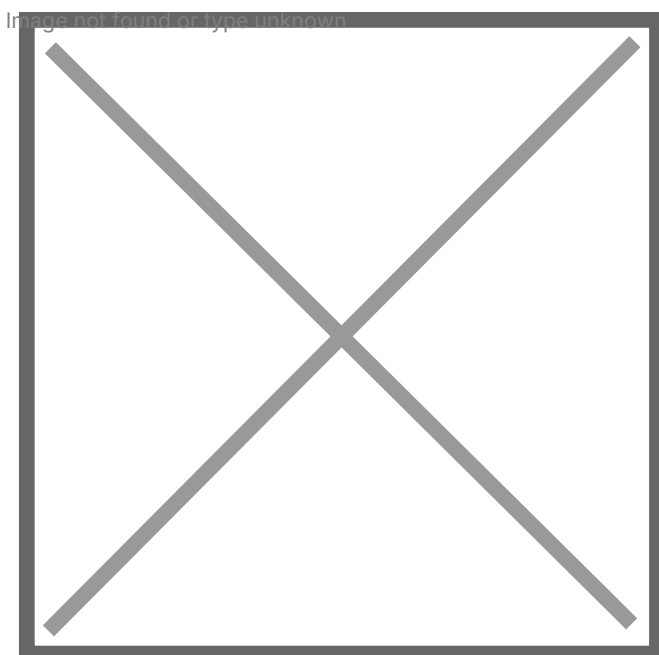
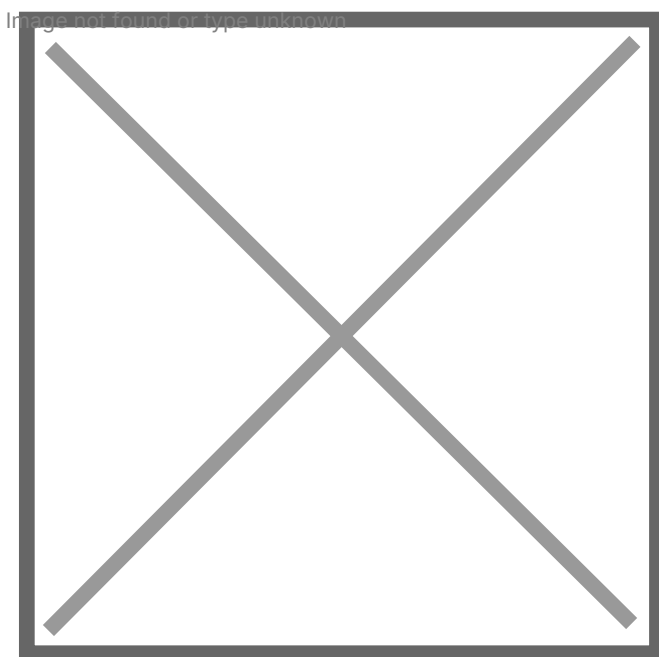
CODE DU BIEN: 923909 -

La propriété



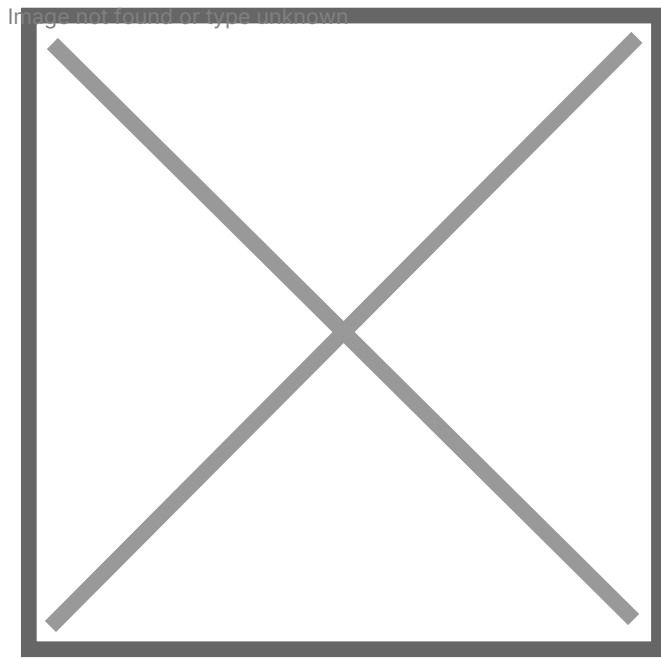
CODE DU BIEN: 923909 -

La propriété



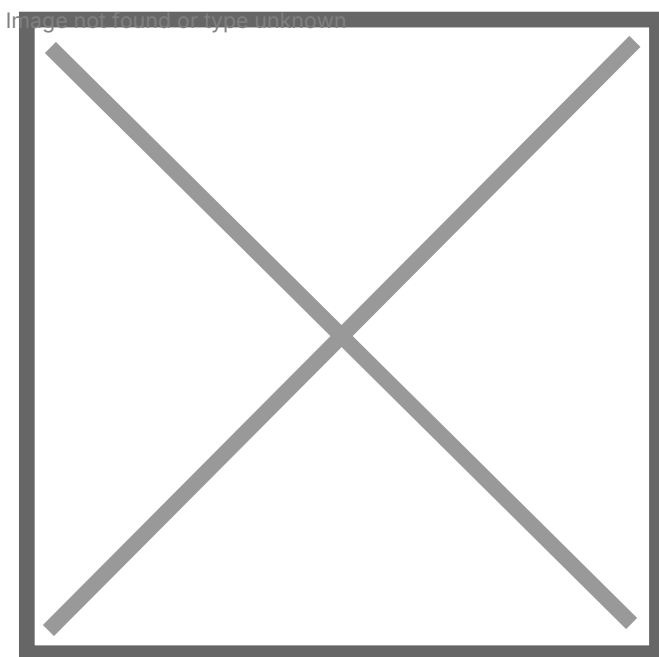
CODE DU BIEN: 923909 -

La propriété



CODE DU BIEN: 923909 -

La propriété



CODE DU BIEN: 923909 -

Une première impression

Nichée dans le quartier résidentiel huppé de Glyfada, sur la magnifique Riviera athénienne, Amber Flow offre une opportunité unique. Cette remarquable résidence se situe à deux pas de la plage, un atout exceptionnel de par sa proximité avec la mer, tout en étant idéalement située à proximité du centre animé de Glyfada. L'alliance parfaite entre vie balnéaire et commodités urbaines place les résidences Soft Ripple dans une catégorie à part sur le marché immobilier. Les deuxième et troisième étages, d'une superficie de 258 mètres carrés, offrent des espaces de vie généreux, avec un salon à haut plafond et une vue imprenable sur la mer depuis la suite parentale orientée sud-ouest. Cette résidence incarne le luxe en bord de mer. L'excellence architecturale est la marque de fabrique de ce projet, réalisé par le prestigieux cabinet d'architectes Andreas Agiostratitis et Nikos Koukourakis. Leurs créations mêlent harmonieusement expérience, maturité et une touche de modernité pour donner naissance à des chefs-d'œuvre intemporels. Amber Flow offre une multitude d'équipements modernes, dont une performance énergétique A++, des panneaux solaires en toiture pour une énergie durable, un chauffage central au gaz naturel, des planchers chauffants, des fenêtres en aluminium à rupture de pont thermique, une climatisation multisplit et le choix entre des cheminées en maçonnerie ou préfabriquées. Un ascenseur doté de systèmes de sécurité avancés, un parquet en bois Parkellas et une sélection d'accessoires de salle de bains haut de gamme contribuent à un confort de vie exceptionnel. Pour votre tranquillité d'esprit, la résidence est équipée d'un système de sécurité ultramoderne, comprenant des détecteurs de mouvement et des trappes de sécurité à toutes les ouvertures. Amber Flow, c'est bien plus que de simples logements : c'est l'incarnation d'un style de vie d'une qualité exceptionnelle et d'une modernité typique du littoral.

CODE DU BIEN: 923909 -

Contact

Pour de plus amples informations, veuillez contacter votre personne de contact :

VON POLL REAL ESTATE Athens

Patriarchou Ioakim 19, 10675 Athina

Tel.: +30 21 06 14 87 77

E-Mail: salesgreece@von-poll.com

Vers la clause de non-responsabilité de von Poll Immobilien GmbH

www.von-poll.com