

Mets - Kalimarmaro

Mirage Central

CODE DU BIEN: 1062647



PRIX DE LOYER: 11.000 EUR • SURFACE HABITABLE: ca. 246,5 m² • PIÈCES: 3

CODE DU BIEN: 1062647 - 116 36 Mets - Kalimarmaro

- En un coup d'œil
- La propriété
- Une première impression
- Contact

CODE DU BIEN: 1062647 - 116 36 Mets - Kalimarmaro

En un coup d'œil

CODE DU BIEN	1062647	Prix de loyer	11.000 EUR
Surface habitable	ca. 246,5 m ²	Modernisation /	2024
Pièces	3	Rénovation	
Chambres à coucher	1		
Salles de bains	2		

CODE DU BIEN: 1062647 - 116 36 Mets - Kalimarmaro

La propriété



CODE DU BIEN: 1062647 - 116 36 Mets - Kalimarmaro

La propriété



CODE DU BIEN: 1062647 - 116 36 Mets - Kalimarmaro

La propriété



CODE DU BIEN: 1062647 - 116 36 Mets - Kalimarmaro

La propriété



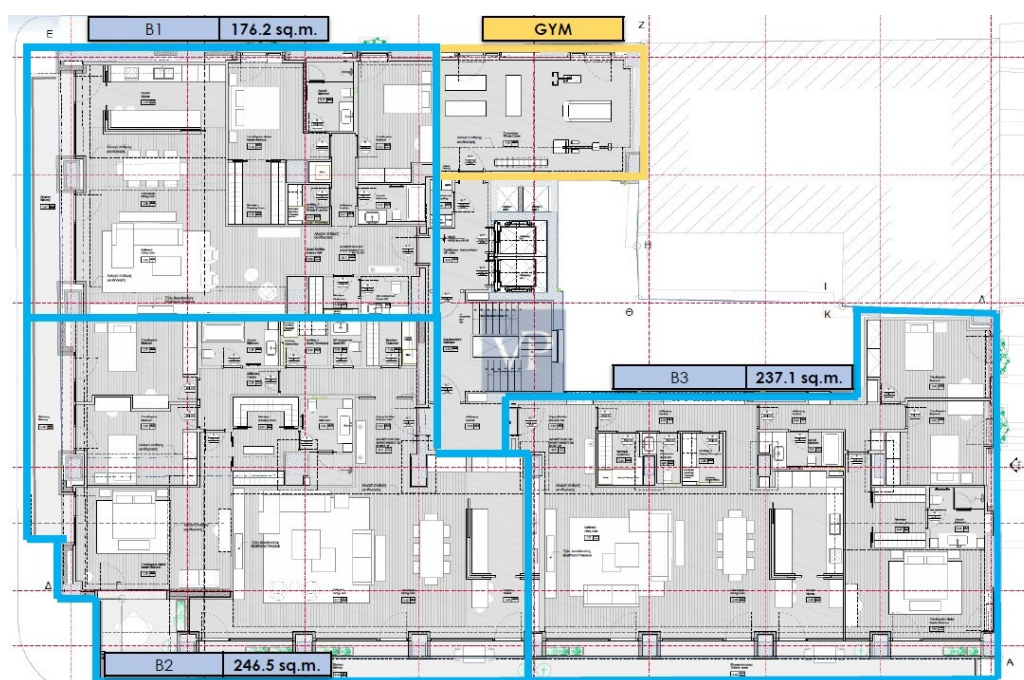
CODE DU BIEN: 1062647 - 116 36 Mets - Kalimarmaro

La propriété



CODE DU BIEN: 1062647 - 116 36 Mets - Kalimarmaro

La propriété



CODE DU BIEN: 1062647 - 116 36 Mets - Kalimarmaro

Une première impression

Mirage Central est un chef-d'œuvre d'architecture moderne qui allie confort et raffinement dans l'un des quartiers les plus prisés d'Athènes : Mets-Kalimarmaro. Situé au 2e étage d'un immeuble élégant, cet appartement récemment rénové combine luxe et fonctionnalité, offrant un espace de vie idéal pour ceux qui privilégient style et praticité. Avec trois chambres spacieuses, dont une suite parentale luxueuse, Mirage Central offre un équilibre parfait entre détente et fonctionnalité. Deux salles de bains conçues avec soin et des toilettes invités garantissent le confort de tous les occupants. Le vaste séjour ouvert se prolonge harmonieusement vers une cuisine moderne et épurée, idéale pour des soirées tranquilles comme pour des réceptions animées. Conçu dans une optique de développement durable, Mirage Central est équipé de fenêtres à double vitrage à haute performance énergétique et d'un système de chauffage par pompe à chaleur, assurant un confort optimal toute l'année tout en minimisant la consommation d'énergie. Le parquet de l'appartement apporte une touche de chaleur et d'élégance, complétant à merveille les finitions contemporaines. L'emplacement en angle de cet appartement offre une vue imprenable sur la ville, vous permettant d'observer de près l'effervescence qui vous entoure. Que ce soit la beauté époustouflante de la skyline athénienne ou l'énergie vibrante des rues en contrebas, vous serez plongé au cœur de l'activité citadine, sans quitter votre domicile. Situé à deux pas du centre-ville, de l'Acropole et des musées, et bénéficiant d'excellentes liaisons de transport, Mirage Central vous place au cœur du riche passé et du dynamisme actuel d'Athènes. Un parking souterrain et un espace de rangement supplémentaire sont inclus, faisant de cet appartement le lieu de vie idéal pour ceux qui recherchent le luxe, le confort et un accès facile à tout ce qu'Athènes a à offrir. À Mirage Central, vous ne louez pas seulement un appartement : vous adoptez un style de vie raffiné, avec le meilleur d'Athènes à votre porte.

CODE DU BIEN: 1062647 - 116 36 Mets - Kalimarmaro

Contact

Pour de plus amples informations, veuillez contacter votre personne de contact :

VON POLL REAL ESTATE Athens

Kifisias Avenue 227, 14561 Kifisia

Tel.: +30 21 06 14 87 77

E-Mail: salesgreece@von-poll.com

Vers la clause de non-responsabilité de von Poll Immobilien GmbH

www.von-poll.com