

Mets - Kalimarmaro

Manoir Mirage

CODE DU BIEN: 1062639



PRIX DE LOYER: 0 EUR • SURFACE HABITABLE: ca. 237,1 m² • PIÈCES: 3

CODE DU BIEN: 1062639 - 116 36 Mets - Kalimarmaro

- En un coup d'œil
- La propriété
- Une première impression
- Contact

CODE DU BIEN: 1062639 - 116 36 Mets - Kalimarmaro

En un coup d'œil

CODE DU BIEN	1062639	Prix de loyer	Sur demande
Surface habitable	ca. 237,1 m ²	Modernisation /	2024
Pièces	3	Rénovation	
Chambres à coucher	1		
Salles de bains	2		

CODE DU BIEN: 1062639 - 116 36 Mets - Kalimarmaro

La propriété



CODE DU BIEN: 1062639 - 116 36 Mets - Kalimarmaro

La propriété



CODE DU BIEN: 1062639 - 116 36 Mets - Kalimarmaro

La propriété



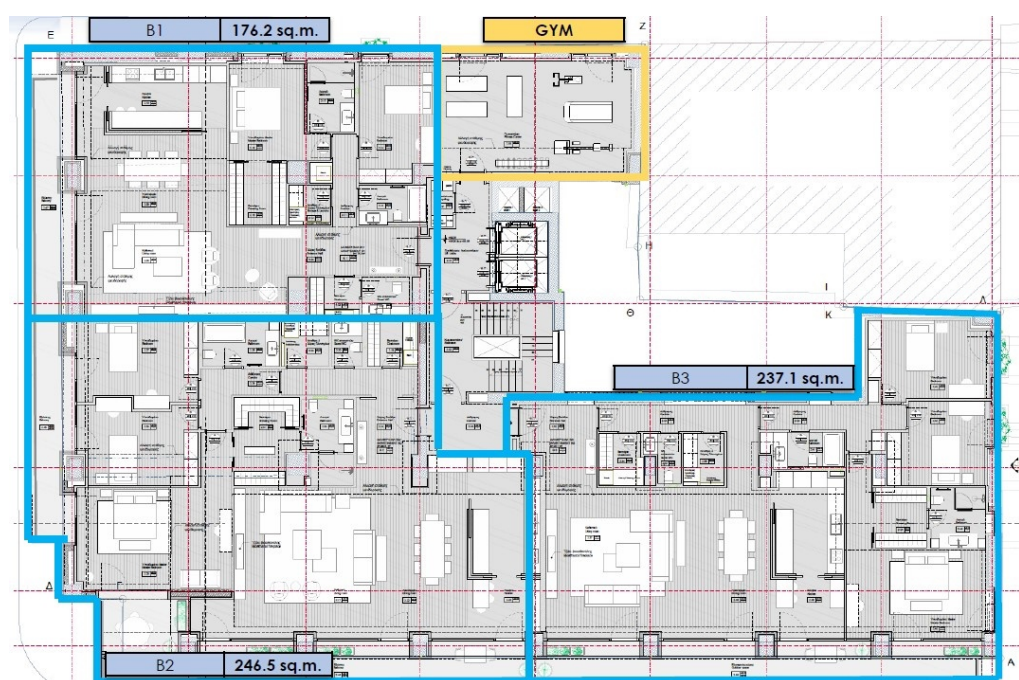
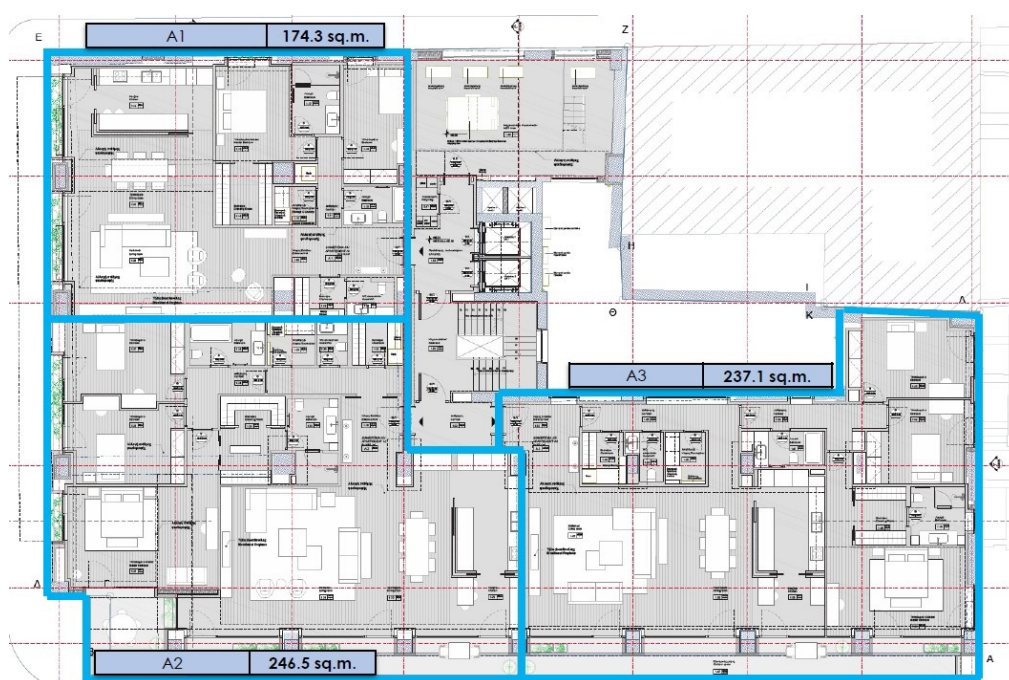
CODE DU BIEN: 1062639 - 116 36 Mets - Kalimarmaro

La propriété



CODE DU BIEN: 1062639 - 116 36 Mets - Kalimarmaro

La propriété



CODE DU BIEN: 1062639 - 116 36 Mets - Kalimarmaro

Une première impression

Mirage Manor offre un mélange rare de luxe raffiné, de confort moderne et d'un emplacement privilégié au cœur du quartier animé de Mets-Kalimarmaro à Athènes. Cet appartement impeccablement rénové, situé au premier étage, est un véritable havre de paix alliant élégance et fonctionnalité. Ses intérieurs spacieux, baignés de lumière naturelle grâce à de larges fenêtres et une conception soignée, offrent un confort optimal. L'appartement comprend trois chambres magnifiquement aménagées, dont une suite parentale luxueuse qui invite à la détente. Avec deux salles de bains au design raffiné et des toilettes invités, confort et fonctionnalité sont au rendez-vous dans chaque recoin de ce logement. Le salon ouvert offre une atmosphère aérée et accueillante, idéale pour se détendre comme pour recevoir, tandis que la cuisine élégante et entièrement équipée est un rêve pour les gourmets, alliant style et facilité d'utilisation. Mirage Manor se distingue non seulement par son esthétique, mais aussi par son engagement en faveur du développement durable. Bénéficiant d'un certificat énergétique A+, l'appartement est équipé d'un chauffage autonome par pompe à chaleur, de fenêtres à double vitrage et de châssis en aluminium à rupture de pont thermique, garantissant un confort optimal et une efficacité énergétique maximale tout au long de l'année. Le parquet en bois massif confère chaleur et raffinement à cet appartement, le transformant en un véritable havre de paix. Offrant une vue imprenable sur la ville, il propose une escapade sereine avec l'effervescence urbaine en toile de fond. Son emplacement central vous place à deux pas des sites emblématiques d'Athènes : gares, Acropole, musées et centre-ville. C'est le lieu idéal pour ceux qui souhaitent vivre au cœur de la vie culturelle athénienne. Doté d'un parking souterrain et de nombreux rangements, Mirage Manor est conçu pour ceux qui apprécient le luxe dans un emplacement exceptionnel. Plus qu'un simple logement, c'est un art de vivre à découvrir.

CODE DU BIEN: 1062639 - 116 36 Mets - Kalimarmaro

Contact

Pour de plus amples informations, veuillez contacter votre personne de contact :

VON POLL REAL ESTATE Athens

Kifisias Avenue 227, 14561 Kifisia

Tel.: +30 21 06 14 87 77

E-Mail: salesgreece@von-poll.com

Vers la clause de non-responsabilité de von Poll Immobilien GmbH

www.von-poll.com