

Mets - Kalimarmaro

Mirage Vista

CODE DU BIEN: 1062635



PRIX DE LOYER: 0 EUR • SURFACE HABITABLE: ca. 246,5 m² • PIÈCES: 3

CODE DU BIEN: 1062635 - 116 36 Mets - Kalimarmaro

- En un coup d'œil
- La propriété
- Une première impression
- Contact

CODE DU BIEN: 1062635 - 116 36 Mets - Kalimarmaro

En un coup d'œil

CODE DU BIEN	1062635	Prix de loyer	Sur demande
Surface habitable	ca. 246,5 m ²	Modernisation /	2024
Pièces	3	Rénovation	
Chambres à coucher	1		
Salles de bains	2		

CODE DU BIEN: 1062635 - 116 36 Mets - Kalimarmaro

La propriété



CODE DU BIEN: 1062635 - 116 36 Mets - Kalimarmaro

La propriété



CODE DU BIEN: 1062635 - 116 36 Mets - Kalimarmaro

La propriété



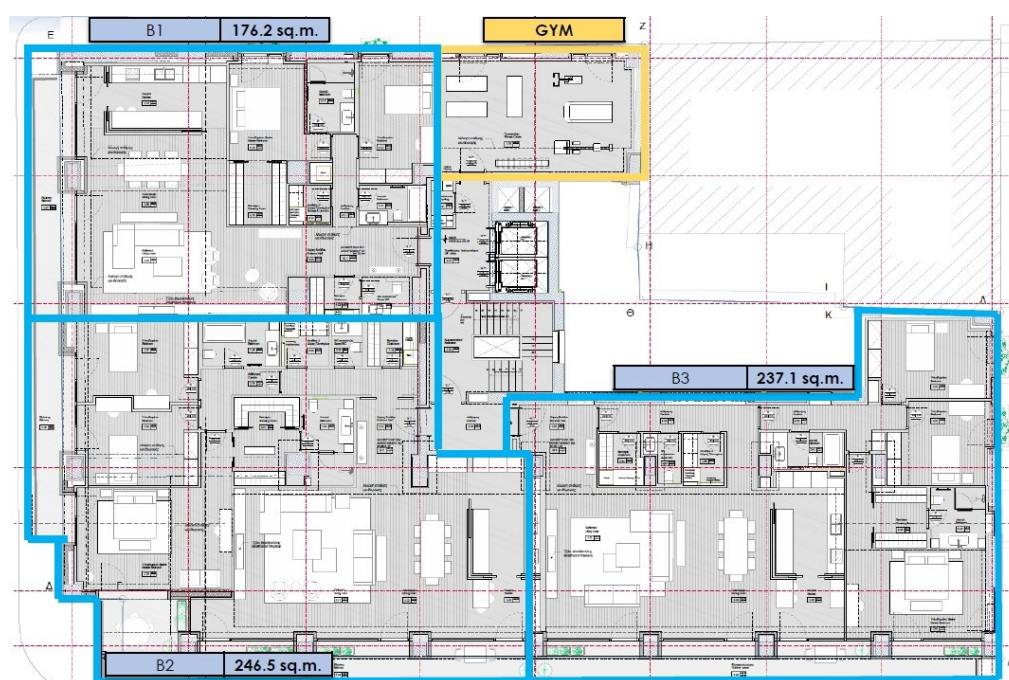
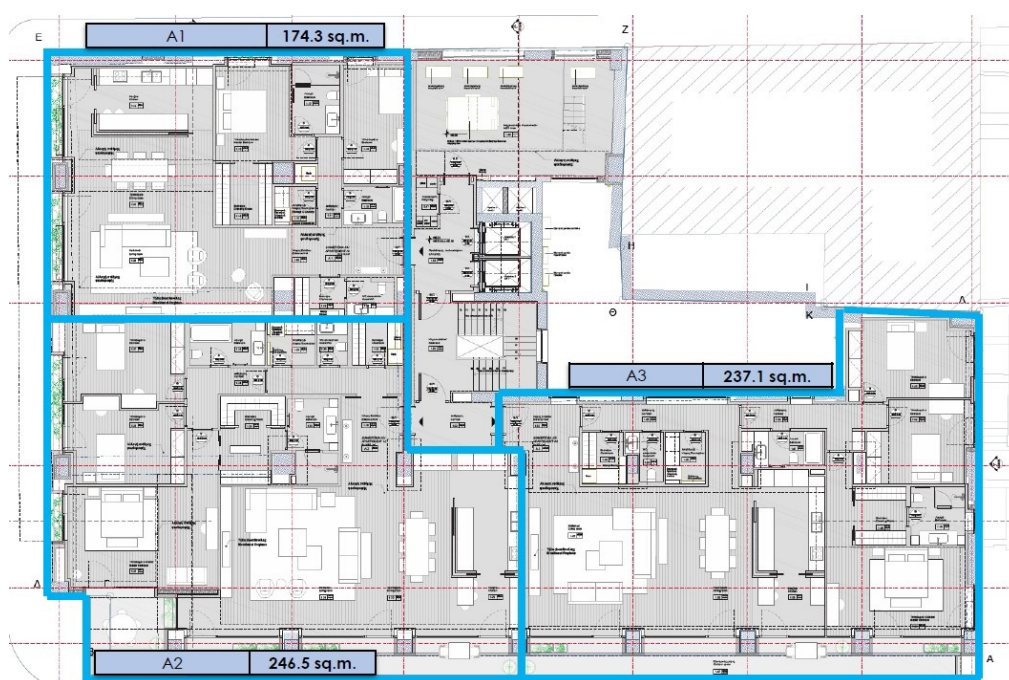
CODE DU BIEN: 1062635 - 116 36 Mets - Kalimarmaro

La propriété



CODE DU BIEN: 1062635 - 116 36 Mets - Kalimarmaro

La propriété



CODE DU BIEN: 1062635 - 116 36 Mets - Kalimarmaro

Une première impression

Mirage Vista est un appartement d'exception offrant un cadre de vie luxueux au cœur du quartier animé de Mets-Kalimarmaro à Athènes. Ce superbe appartement d'angle au premier étage a été entièrement rénové en 2024, alliant confort moderne et charme intemporel. Son agencement spacieux et ses grandes fenêtres laissent entrer la lumière naturelle dans les espaces de vie découverts, créant une atmosphère chaleureuse et accueillante. Doté de trois chambres spacieuses, dont une suite parentale véritable havre de paix, Mirage Vista garantit un confort et une intimité absolus. Les deux élégantes salles de bains et les toilettes invités sont conçues avec style et fonctionnalité. Le cœur de l'appartement est son salon raffiné, qui s'ouvre harmonieusement sur la cuisine contemporaine : un espace idéal pour se détendre et recevoir. Conçu avec une efficacité énergétique optimale, Mirage Vista bénéficie d'une certification A+ grâce à sa pompe à chaleur autonome, ses fenêtres à rupture de pont thermique en aluminium et ses fenêtres à double vitrage. Ces caractéristiques garantissent un confort thermique optimal toute l'année et contribuent à un mode de vie durable et respectueux de l'environnement. Le parquet apporte une touche chaleureuse et sublime l'ensemble. Situé à l'angle d'une rue, cet appartement offre une vue imprenable sur la ville, créant un havre de paix au cœur de l'effervescence athénienne. Son emplacement privilégié vous place à deux pas du centre-ville, de l'Acropole et des sites culturels emblématiques, tout en vous offrant une oasis de tranquillité loin de l'agitation urbaine. Grâce à un accès facile aux transports en commun, tout ce qu'Athènes a à offrir est à votre portée. Mirage Vista comprend également un parking souterrain et de nombreux rangements, alliant fonctionnalité et esthétique. Bien plus qu'un simple logement, c'est un sanctuaire conçu pour ceux qui apprécient le confort moderne, l'élégance et le dynamisme de la vie citadine.

CODE DU BIEN: 1062635 - 116 36 Mets - Kalimarmaro

Contact

Pour de plus amples informations, veuillez contacter votre personne de contact :

VON POLL REAL ESTATE Athens

Kifisias Avenue 227, 14561 Kifisia

Tel.: +30 21 06 14 87 77

E-Mail: salesgreece@von-poll.com

Vers la clause de non-responsabilité de von Poll Immobilien GmbH

www.von-poll.com