

Reutlingen – Ringelbach

## Erstbezug im modernen Erdgeschoss: Ihr offener Wohnkomfort

CODE DU BIEN: 26362220

Neuvorstellung



[www.von-poll.com](http://www.von-poll.com)

PRIX D'ACHAT: 459.000 EUR • SURFACE HABITABLE: ca. 84,26 m<sup>2</sup> • PIÈCES: 3

**CODE DU BIEN: 26362220 - 72762 Reutlingen – Ringelbach**

- En un coup d'œil
- La propriété
- Informations énergétiques
- Une première impression
- Détails des commodités
- Tout sur l'emplacement
- Contact

CODE DU BIEN: 26362220 - 72762 Reutlingen – Ringelbach

## En un coup d'œil

|                        |  |
|------------------------|--|
| CODE DU BIEN           | 26362220   |
| Surface habitable      | ca. 84,26 m <sup>2</sup>   |
| Étage                  | 1  |
| Pièces                 | 3  |
| Chambres à coucher     | 2  |
| Salles de bains        | 1  |
| Année de construction  | 2024   |
| Place de stationnement | 2 x Duplex, 17000 EUR (Vente), 1 x Parking souterrain, 22000 EUR (Vente) |

|                              |   |
|------------------------------|---|
| Prix d'achat                 | 459.000 EUR   |
| Type                         | Rez de chaussée   |
| Commission pour le locataire | Käuferprovision beträgt 3,57 % (inkl. MwSt.) des beurkundeten Kaufpreises |
| État de la propriété         | Première occupation   |
| Technique de construction    | massif  |
| Aménagement                  | WC invités, Jardin / utilisation partagée, Bloc-cuisine, Balcon           |

CODE DU BIEN: 26362220 - 72762 Reutlingen – Ringelbach

## Informations énergétiques

|  |  |
|--|--|
| Type de chauffage                                | Chauffage par le sol                       |
| Chauffage  | Chaleur<br>environnementale                |
| Certification<br>énergétique<br>valable jusqu'au | 12.11.2030                                 |
| Source<br>d'alimentation                         | Pompe à chaleur<br>hydraulique/pneumatique |

|   |                        |
|---|------------------------|
| Certification<br>énergétique                                | Diagnostic énergétique |
| Consommation<br>d'énergie                                   | 25.70 kWh/m²a          |
| Classement<br>énergétique                                   | A+                     |
| Année de<br>construction selon le<br>certificat énergétique | 2020                   |

CODE DU BIEN: 26362220 - 72762 Reutlingen – Ringelbach

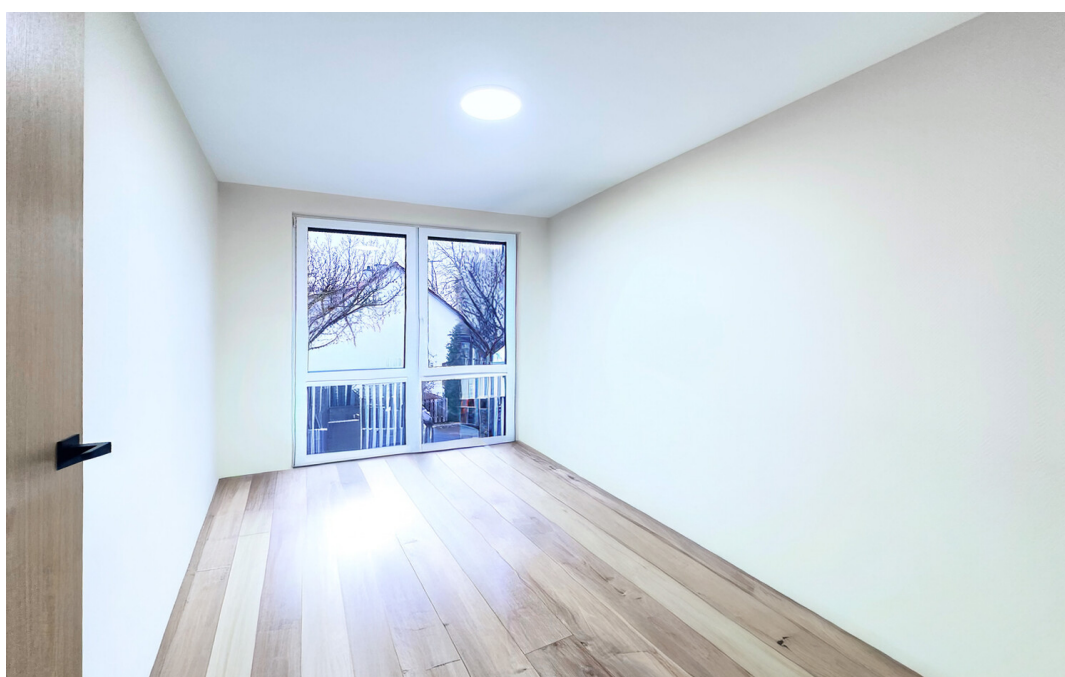
## La propriété





CODE DU BIEN: 26362220 - 72762 Reutlingen – Ringelbach

## La propriété



**CODE DU BIEN: 26362220 - 72762 Reutlingen – Ringelbach**

## Une première impression

Das Wichtigste vorab:

- Moderne Erdgeschosswohnung im Erstbezug (Baujahr 2024)
- Ca. 84,26 m<sup>2</sup> Wohnfläche, 3 Zimmer
- Barrierearmer Zugang
- zwei flexibel nutzbare Schlafzimmer
- Tageslichtbad
- Energieeffiziente Zentralheizung mit Wärmepumpe- Neubauqualität & zeitgemäßer Wohnkomfort

Diese moderne Erdgeschosswohnung im Erstbezug überzeugt durch eine durchdachte Raumaufteilung und ein angenehmes Wohnambiente. Auf ca. 84,26 m<sup>2</sup> Wohnfläche bietet sie drei gut geschnittene Zimmer und eignet sich ideal für Einzelpersonen, Paare oder kleine Familien.

Der offene und funktionale Grundriss ermöglicht eine flexible Nutzung und individuelle Möblierung der Räume. Zwei Schlafzimmer mit vielseitigen Nutzungsmöglichkeiten sowie ein helles Tageslichtbad fügen sich harmonisch in das stimmige Wohnkonzept ein.

Das im Jahr 2024 fertiggestellte Gebäude befindet sich in einem hervorragenden Zustand. Die Beheizung erfolgt über eine effiziente Zentralheizung in Kombination mit einer Wärmepumpe und erfüllt aktuelle energetische Anforderungen – für niedrige Betriebskosten und ein angenehmes Wohnklima.

Der barrierearme Zugang im Erdgeschoss bietet zusätzlichen Komfort im Alltag. Dank moderner Bauqualität, guter Wärmedämmung und zeitgemäßer Ausstattung präsentiert sich diese Wohnung als attraktive Neubauimmobilie mit hoher Wohnqualität.

Gerne stellen wir Ihnen diese Erstbezugswohnung persönlich vor und freuen uns auf Ihre Anfrage zur Besichtigung.

**CODE DU BIEN: 26362220 - 72762 Reutlingen – Ringelbach**

## Détails des commodités

- Erstbezug nach Baufertigstellung
- Erdgeschosswohnung
- Altersgerecht durch Fahrstuhl aus Tiefgarage bis an die Wohnungstür
- Rollstuhlgerechter Eingang zum Haus
- Balkon mit Nordostausrichtung um die Morgen und Mittagssonne zu genießen
- voll ausgestattete Einbauküche und Inselblock
- offener Wohn- und Essbereich
- großzügiges Gäste-WC mit Tageslicht
- altersgerechtes Badezimmer mit bodentiefer begehbare Dusche und Tageslicht
- klar konzipierter Grundriss mit sinniger Aufteilung getrennt durch den Flur
- kein unnötiges Parkplatzen - Tiefgaragenstellplatz für 22.000 €
- ruhige, doch zentrale Lage
- TSG Geschäftsstelle und weitere Sportanlagen fußläufig erreichbar
- Einkaufsmöglichkeiten fußläufig erreichbar
- Abstellraum im Keller verfügbar
- Fahrradraum
- Waschküche



**CODE DU BIEN: 26362220 - 72762 Reutlingen – Ringelbach**

## Tout sur l'emplacement

Ringelbach gehört zu einem der beliebtesten Wohnvierteln Reutlingens und überzeugt durch seine ruhige, grüne Umgebung. Das Wohngebiet ist geprägt von einer angenehmen Nachbarschaft und einer gewachsenen Bebauung. Erholungs- und Freizeitmöglichkeiten, insbesondere rund um den Ringelbachpark und die angrenzenden Grünflächen, befinden sich in unmittelbarer Nähe. Gleichzeitig sind die Innenstadt von Reutlingen sowie sämtliche Einrichtungen des täglichen Bedarfs schnell erreichbar. Die gute Anbindung an den öffentlichen Nahverkehr und das Straßennetz unterstreicht die Attraktivität dieser Lage.

**CODE DU BIEN: 26362220 - 72762 Reutlingen – Ringelbach**

## Contact

Pour de plus amples informations, veuillez contacter votre personne de contact :

Werner Enzmann

---

Eberhardstraße 15, 72764 Reutlingen

**Tel.:** +49 7121 - 36 49 794

**E-Mail:** reutlingen@von-poll.com

*Vers la clause de non-responsabilité de von Poll Immobilien GmbH*

---

[www.von-poll.com](http://www.von-poll.com)