

Reutlingen – Achalmgebiet

# Magnifique terrain constructible entièrement aménagé, idéalement situé sur l'Achalm.

CODE DU BIEN: 23362149



[www.von-poll.com](http://www.von-poll.com)

PRIX D'ACHAT: 498.000 EUR • SUPERFICIE DU TERRAIN: 916 m<sup>2</sup>

CODE DU BIEN: 23362149 - 72766 Reutlingen – Achalmgebiet

- En un coup d'œil
- La propriété
- Informations énergétiques
- Une première impression
- Détails des commodités
- Tout sur l'emplacement
- Contact

CODE DU BIEN: 23362149 - 72766 Reutlingen – Achalmgebiet

## En un coup d'œil

CODE DU BIEN	23362149	Prix d'achat	498.000 EUR
		Type d'objet	Plot
		Commission pour le locataire	Käuferprovision beträgt 4,76 % (inkl. MwSt.) des beurkundeten Kaufpreises

CODE DU BIEN: 23362149 - 72766 Reutlingen – Achalmgebiet

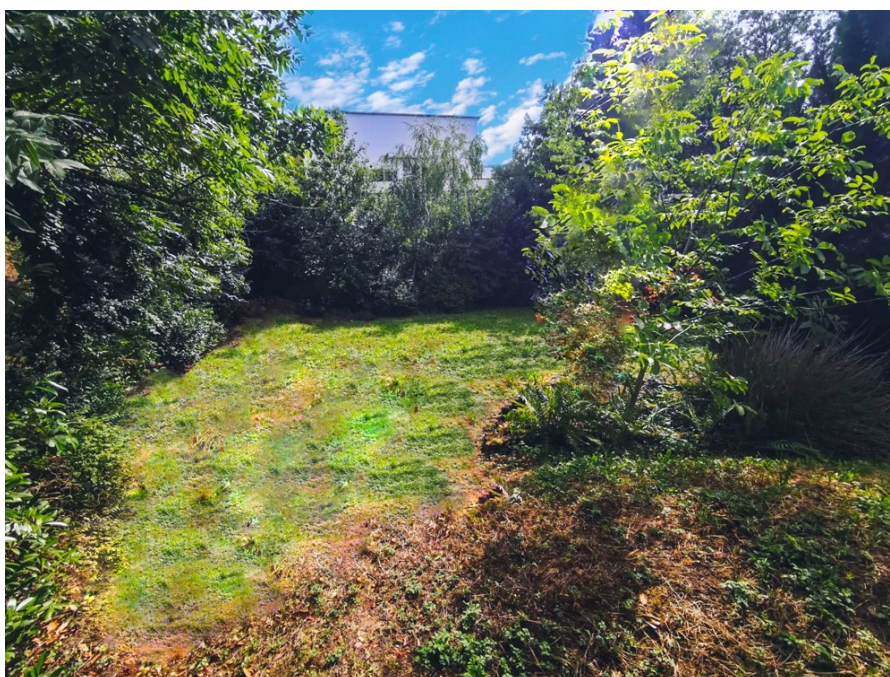
## Informations énergétiques

Certification  
énergétique

Legally not required

CODE DU BIEN: 23362149 - 72766 Reutlingen – Achalmgebiet

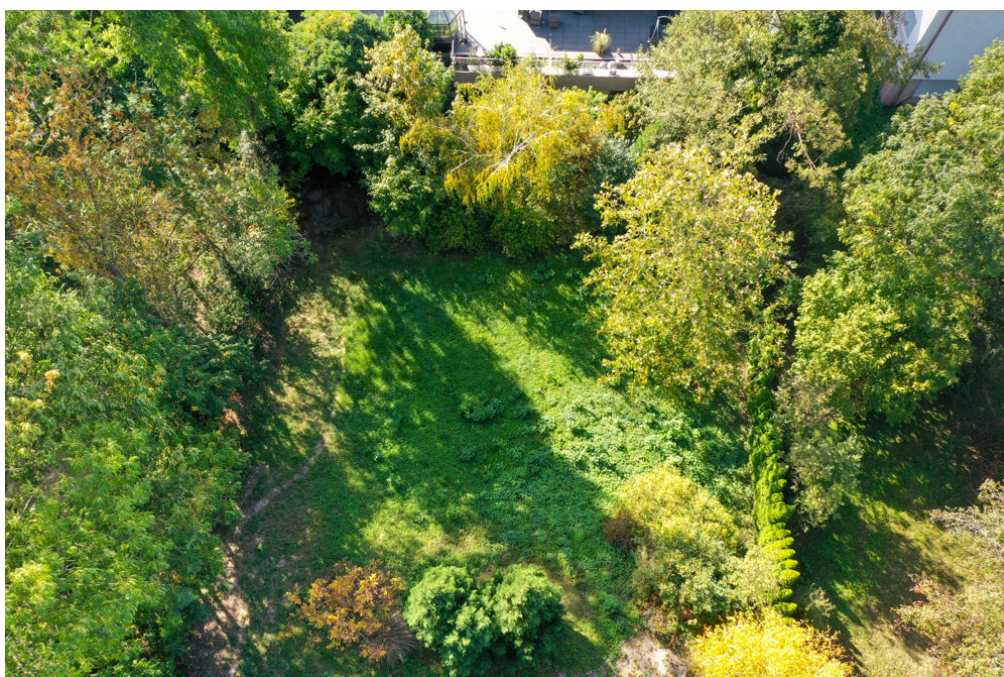
## La propriété





CODE DU BIEN: 23362149 - 72766 Reutlingen – Achalmgebiet

## La propriété





CODE DU BIEN: 23362149 - 72766 Reutlingen – Achalmgebiet

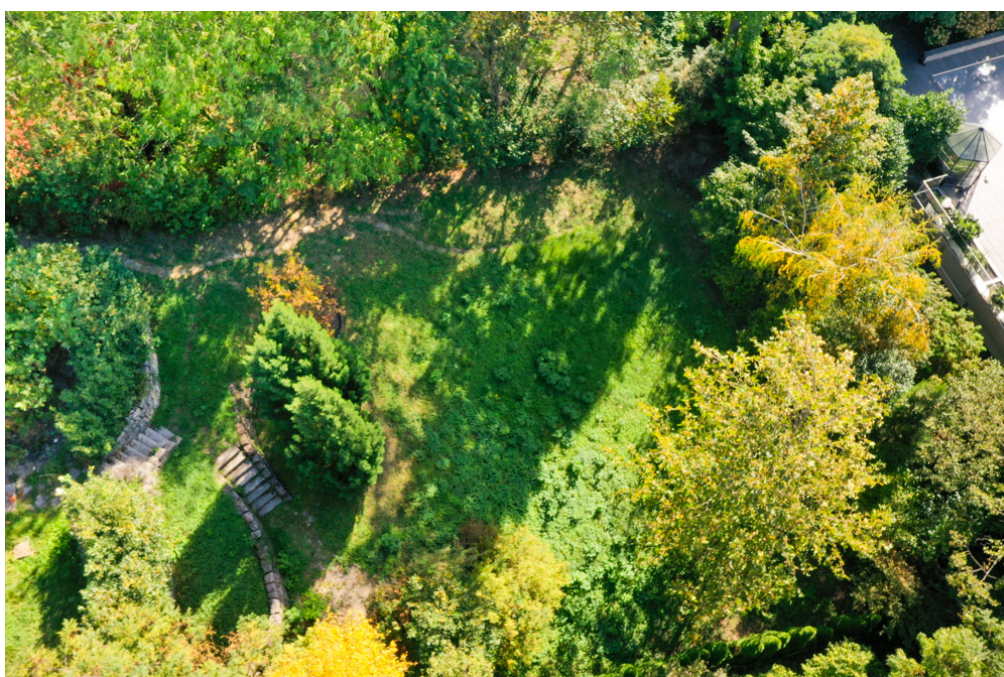
## La propriété





CODE DU BIEN: 23362149 - 72766 Reutlingen – Achalmgebiet

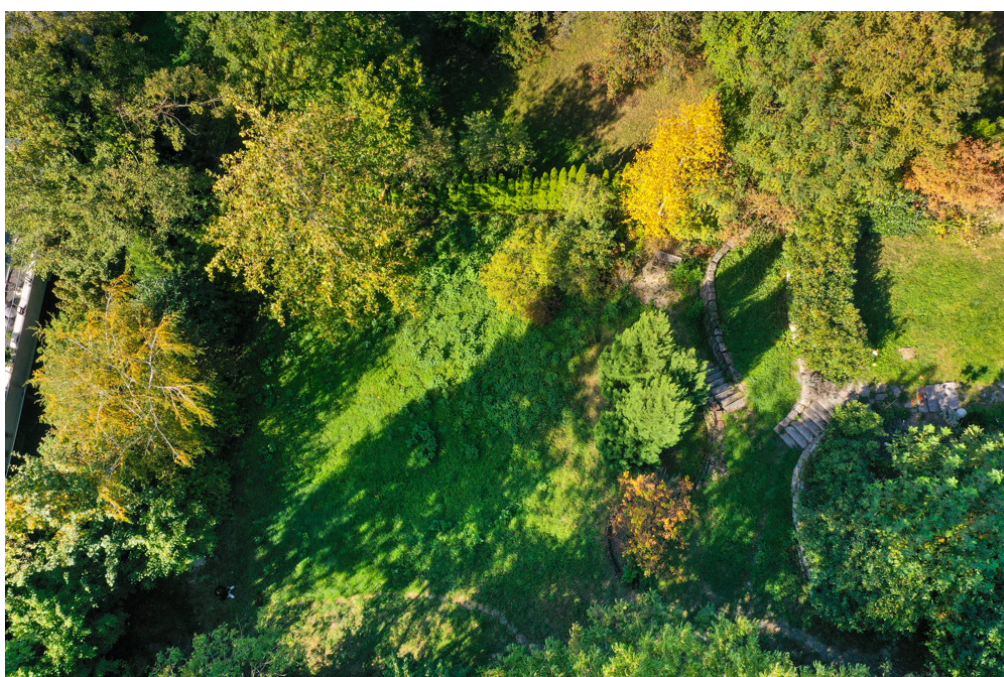
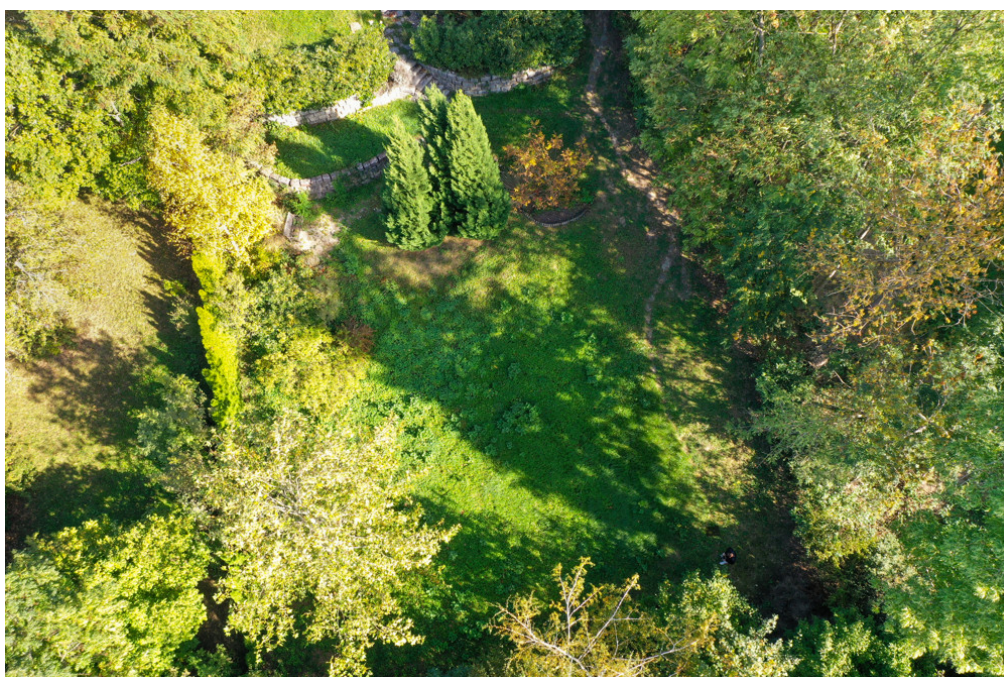
## La propriété





CODE DU BIEN: 23362149 - 72766 Reutlingen – Achalmgebiet

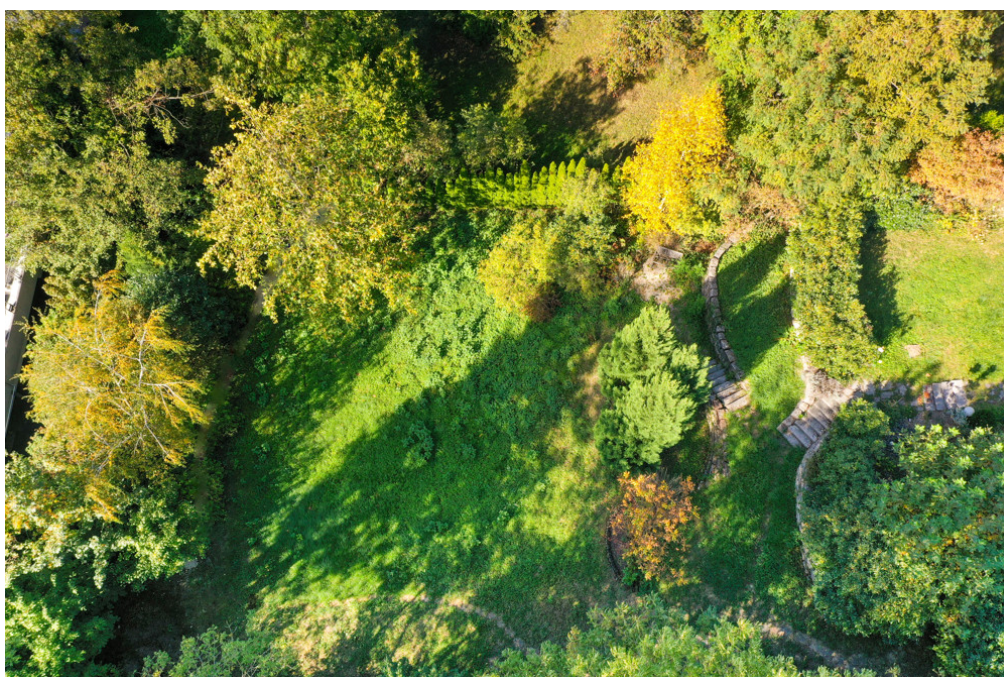
## La propriété





CODE DU BIEN: 23362149 - 72766 Reutlingen – Achalmgebiet

## La propriété





**CODE DU BIEN: 23362149 - 72766 Reutlingen – Achalmgebiet**

## Une première impression

+++ Veuillez noter que nous ne pouvons répondre qu'aux demandes contenant des informations personnelles COMPLÈTES (adresse complète, numéro de téléphone et adresse e-mail). +++ Le terrain constructible, d'une superficie d'environ 916,5 m<sup>2</sup>, est situé dans un quartier résidentiel prisé et très calme sur les hauteurs du mont Achalm et se prête parfaitement à la construction d'une maison individuelle ou jumelée. Les images sont des rendus d'un plan initialement prévu pour ce terrain. La taille du terrain permet une conception personnalisée de votre future maison. Vous disposez de suffisamment d'espace pour une grande maison avec un beau jardin et une piscine. Le plan d'aménagement actuel stipule ce qui suit : GRZ = 0,25 sur la base de 801 m<sup>2</sup>, GFZ = 0,50 sur la base de 801 m<sup>2</sup>, construction ouverte avec une longueur maximale de 25,0 m, toits plats et toits à deux pans inclinés jusqu'à 20°, deux étages, zone exclusivement résidentielle. Le terrain est entièrement viabilisé et dispose de tous les raccordements nécessaires, tels que l'électricité, l'eau et l'assainissement. La propriété se situe dans un quartier agréable. Les maisons voisines sont bien entretenues et contribuent à une harmonie d'ensemble. Profitez d'un environnement familial et d'un cadre de vie sécurisé pour vos enfants. L'emplacement de la propriété est extrêmement avantageux, dans un quartier résidentiel calme et central. L'accès se fait par une allée privée, dont la moitié est incluse dans la vente et prise en compte dans la surface habitable totale – soit 115,5 mètres carrés. Les environs sont caractérisés par des espaces verts et des parcs, invitant à la détente et aux loisirs. +++ Veuillez noter que nous ne pouvons répondre qu'aux demandes comportant des informations personnelles COMPLÈTES (adresse complète, numéro de téléphone et adresse e-mail). +++

CODE DU BIEN: 23362149 - 72766 Reutlingen – Achalmgebiet

## Détails des commodités

GRZ = 0,25 aus 801 qm

GFZ = 0,50 aus 801 qm

offene Bauweise mit Gebäudelänge von max. 25,0 m

Flachdächer und geneigte Satteldächer bis 20°

II Vollgeschosse

reines Wohngebiet



**CODE DU BIEN: 23362149 - 72766 Reutlingen – Achalmgebiet**

## Tout sur l'emplacement

Reutlingen mit ca. 120.000 Einwohnern, gehört zur Region Neckar-Alb und zur europäischen Metropolregion Stuttgart und Universitätsstadt Tübingen, weshalb sich die Stadt auch als das „Tor zur Schwäbischen Alb“ bezeichnet.

Das Baugrundstück befindet sich in Reutlinger Bestlage an der Achalm.

Kindergärten, Schulen und verschiedene Freizeitmöglichkeiten befinden sich in unmittelbarer Umgebung.

Die Reutlinger Innenstadt bietet vielfältige Einkaufsmöglichkeiten (Ärzte, Bäcker, Metzger und verschiedene Banken) sowie einen Wochenmarkt, die in wenigen Gehminuten zu erreichen sind.

Das kulturelle Angebot Reutlingens lässt keine Wünsche offen (Philharmonie, Franz K, Ausstellungen, Die Tonne, Kamino...).

Mit einem sehr guten öffentlichen Bus-/ Zugnetz ist Reutlingen auch ohne Auto sehr attraktiv.

Die Stadt Reutlingen selbst verfügt somit über eine ausgezeichnete Infrastruktur. Die Landeshauptstadt Stuttgart, die Neue Messe und der Flughafen sind in ca. 30 Minuten mit dem PKW über die B27 zu erreichen.

CODE DU BIEN: 23362149 - 72766 Reutlingen – Achalmgebiet

## Contact

Pour de plus amples informations, veuillez contacter votre personne de contact :

Werner Enzmann

---

Eberhardstraße 15, 72764 Reutlingen

Tel.: +49 7121 - 36 49 794

E-Mail: reutlingen@von-poll.com

*Vers la clause de non-responsabilité de von Poll Immobilien GmbH*

---

[www.von-poll.com](http://www.von-poll.com)