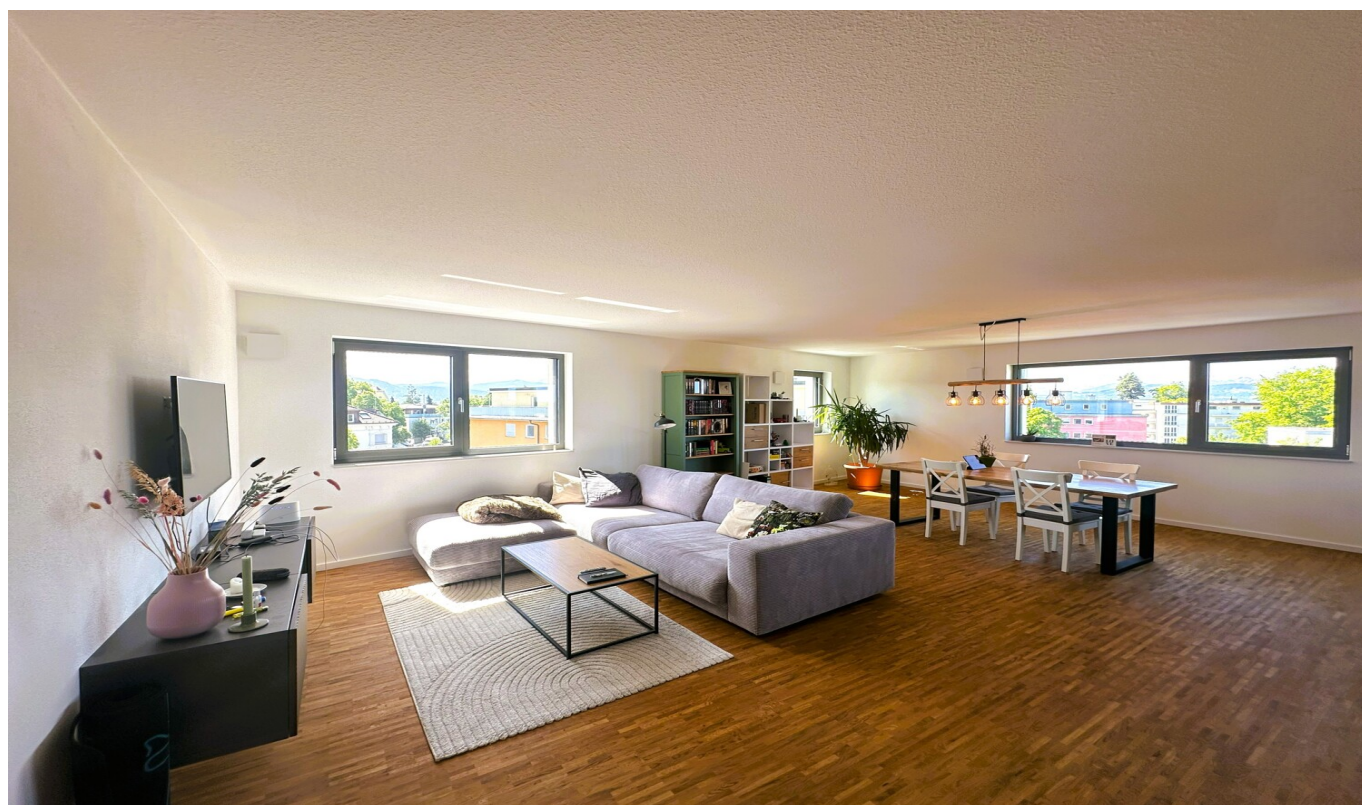


Lindau (Bodensee) / Aeschach

Penthouse avec vue panoramique - Une expérience de vie exclusive au-dessus des toits de Lindau-Aeschach !

CODE DU BIEN: 25258016



PRIX D'ACHAT: 0 EUR • SURFACE HABITABLE: ca. 150 m² • PIÈCES: 4.5

CODE DU BIEN: 25258016 - 88131 Lindau (Bodensee) / Aeschach

- En un coup d'œil
- La propriété
- Informations énergétiques
- Une première impression
- Détails des commodités
- Tout sur l'emplacement
- Plus d'informations
- Contact

CODE DU BIEN: 25258016 - 88131 Lindau (Bodensee) / Aeschach

En un coup d'œil

CODE DU BIEN	25258016
Surface habitable	ca. 150 m²
Etage	5
Pièces	4.5
Chambres à coucher	2
Salles de bains	2
Année de construction	2024
Place de stationnement	2 x Parking souterrain

Prix d'achat	Sur demande
Type	Attique
Commission pour le locataire	Käuferprovision beträgt 3,57 % (inkl. MwSt.) des beurkundeten Kaufpreises
État de la propriété	Excellent Etat
Technique de construction	massif
Surface de plancher	ca. 9 m²
Aménagement	WC invités, Balcon

CODE DU BIEN: 25258016 - 88131 Lindau (Bodensee) / Aeschach

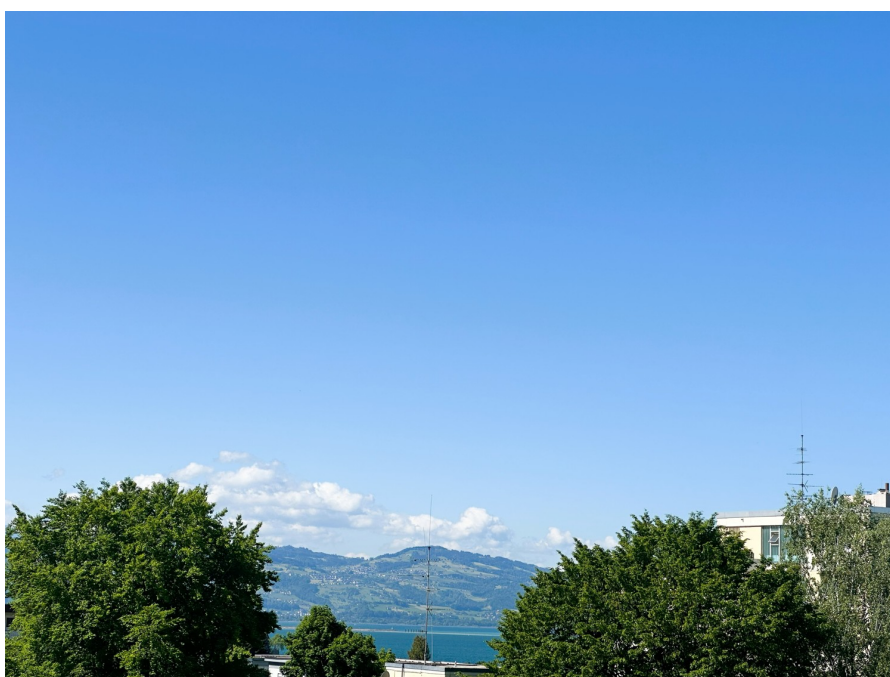
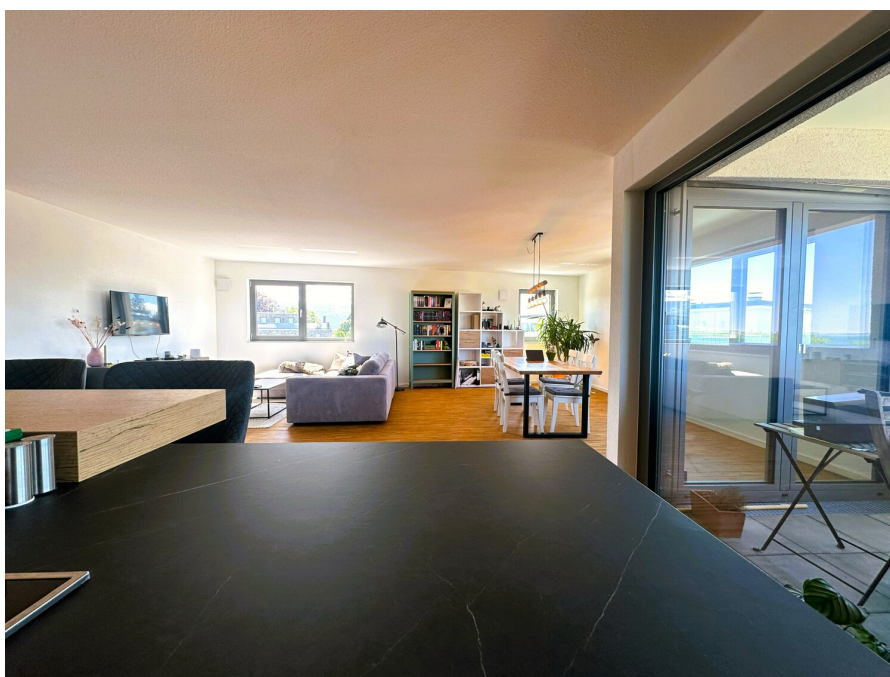
Informations énergétiques

Type de chauffage	Chauffage par le sol
Chauffage	Gaz naturel lourd
Certification énergétique valable jusqu'au	23.03.2034
Source d'alimentation	Gaz

Certification énergétique	Diagnostic énergétique
Consommation d'énergie	15.80 kWh/m²a
Classement énergétique	A+
Année de construction selon le certificat énergétique	2024

CODE DU BIEN: 25258016 - 88131 Lindau (Bodensee) / Aeschach

La propriété



CODE DU BIEN: 25258016 - 88131 Lindau (Bodensee) / Aeschach

La propriété



CODE DU BIEN: 25258016 - 88131 Lindau (Bodensee) / Aeschach

La propriété



CODE DU BIEN: 25258016 - 88131 Lindau (Bodensee) / Aeschach

La propriété



CODE DU BIEN: 25258016 - 88131 Lindau (Bodensee) / Aeschach

La propriété



CODE DU BIEN: 25258016 - 88131 Lindau (Bodensee) / Aeschach

La propriété



CODE DU BIEN: 25258016 - 88131 Lindau (Bodensee) / Aeschach

La propriété



CODE DU BIEN: 25258016 - 88131 Lindau (Bodensee) / Aeschach

La propriété



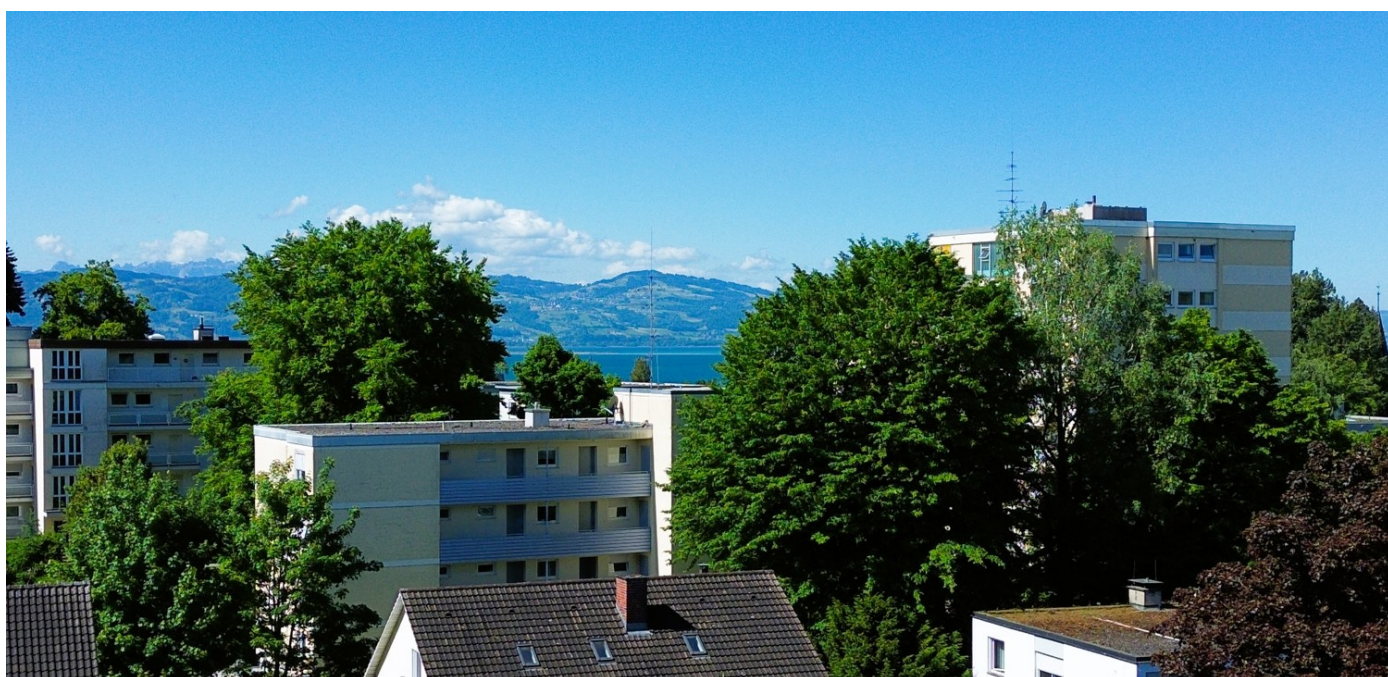
CODE DU BIEN: 25258016 - 88131 Lindau (Bodensee) / Aeschach

La propriété



CODE DU BIEN: 25258016 - 88131 Lindau (Bodensee) / Aeschach

La propriété



CODE DU BIEN: 25258016 - 88131 Lindau (Bodensee) / Aeschach

La propriété



CODE DU BIEN: 25258016 - 88131 Lindau (Bodensee) / Aeschach

Une première impression

In traumhafter Lage von Lindau-Aeschach erwartet Sie dieses exklusive 4,5-Zimmer-Penthouse, das modernen Wohnkomfort mit zeitloser Eleganz verbindet. Ideal für Paare, die nach einem stilvollen Rückzugsort suchen – in unmittelbarer Nähe zum Bodensee und mit atemberaubendem Bergblick.

Auf rund 150 m² Wohnfläche erwartet Sie ein durchdachter Grundriss mit klaren Linien und viel Licht. Der großzügige, offene Wohn- und Essbereich mit integrierter Design-Küche samt Kücheninsel bildet das Herzstück der Wohnung und lädt zum geselligen Kochen und Verweilen ein. Von hier aus haben Sie direkten Zugang zu zwei großzügigen Loggien, die spektakuläre Ausblicke auf den Bodensee und das Bergpanorama des Pfänders bieten.

Die Wohnung verfügt über zwei stilvolle Schlafzimmer. Das Hauptschlafzimmer ist eine wahre Wohlfühloase mit eigenem Bad en Suite und angrenzender Ankleide. Ein weiteres modernes Gästebad sorgt für zusätzlichen Komfort.

Hochwertige Parkettböden, große Fensterfronten, ein Aufzug bis direkt vor die Wohnungstür und die barrierefreie Gestaltung unterstreichen den exklusiven Charakter dieses Penthouses in der 5. Etage eines eleganten Neubaus von 2024. Ein Kellerraum sowie zwei großzügige Tiefgaragenstellplätze runden das Angebot ab.

Einziehen und wohlfühlen – dieses Penthouse vereint moderne Architektur mit einer traumhaften Lage am Bodensee.

Kontaktieren Sie uns gerne – wir freuen uns darauf, Ihnen dieses besondere Penthouse persönlich vorzustellen.

CODE DU BIEN: 25258016 - 88131 Lindau (Bodensee) / Aeschach

Détails des commodités

Highlights auf einen Blick:

- 4,5-Zimmer-Penthouse mit ca. 150 m² Wohnfläche
- Neubau 2024
- Altersgerecht & barrierefrei, Aufzug vorhanden
- Offener Wohn-/Essbereich mit integrierter Küche & Kochinsel
- 2 Loggien mit Blick auf den Bodensee & die Berge (Pfänder)
- Hauptschlafzimmer mit Bad en Suite & Ankleide
- Zusätzliches Gästebad
- Hochwertige Parkettböden
- 5. Etage mit Panoramablick
- Kellerraum
- 2 Tiefgaragenstellplätze

CODE DU BIEN: 25258016 - 88131 Lindau (Bodensee) / Aeschach

Tout sur l'emplacement

Die Immobilie befindet sich in Lindau-Aeschach, einem der begehrtesten Stadtteile der historischen Inselstadt Lindau am Bodensee. Aeschach vereint die Nähe zur Innenstadt mit ruhigem, naturnahem Wohnen – eine ideale Kombination für anspruchsvolle Paare, die Wert auf Lebensqualität, Infrastruktur und Ausblick legen.

Die zentrale Lage bietet eine hervorragende Anbindung an die Lindauer Insel, die in wenigen Minuten erreichbar ist und mit ihren Boutiquen, Cafés und kulturellen Angeboten zum Flanieren einlädt. Der Bodensee liegt praktisch vor der Haustür – mit Promenaden, Yachthafen und Bademöglichkeiten. Auch die Alpen sind in Sichtweite: Der Blick auf den Pfänder und das umliegende Bergpanorama verleiht dieser Lage eine ganz besondere Qualität.

Einkaufsmöglichkeiten, Ärzte, Apotheken und Restaurants sind ebenso bequem zu Fuß oder per Fahrrad erreichbar wie der Bahnhof oder die Busverbindungen in alle Richtungen. Die Nähe zur Autobahn A96 sorgt für eine gute Erreichbarkeit der Städte München, Zürich und Bregenz.

Ob Spaziergänge am See, Ausflüge in die Berge oder kulturelle Veranstaltungen – Lindau-Aeschach bietet Ihnen eine hohe Lebensqualität in einer der schönsten Regionen Deutschlands.

CODE DU BIEN: 25258016 - 88131 Lindau (Bodensee) / Aeschach

Plus d'informations

Es liegt ein Energiebedarfsausweis vor.

Dieser ist gültig bis 23.3.2034.

Endenergiebedarf beträgt 15.80 kwh/(m²*a).

Wesentlicher Energieträger der Heizung ist Erdgas schwer.

Das Baujahr des Objekts lt. Energieausweis ist 2024.

Die Energieeffizienzklasse ist A+.

CODE DU BIEN: 25258016 - 88131 Lindau (Bodensee) / Aeschach

Contact

Pour de plus amples informations, veuillez contacter votre personne de contact :

Sylvia Ruchti

Roßbachstraße 17/1, 88212 Ravensburg

Tel.: +49 751 - 35 90 88 0

E-Mail: ravensburg@von-poll.com

Vers la clause de non-responsabilité de von Poll Immobilien GmbH

www.von-poll.com