

Bardolino - Veneto

Hôtel de 12 chambres avec piscine

CODE DU BIEN: IT254152604



www.von-poll.it

PRIX D'ACHAT: 2.990.000 EUR • SUPERFICIE DU TERRAIN: 3.000 m²

CODE DU BIEN: IT254152604 - 37011 Bardolino - Veneto

- En un coup d'œil**
- La propriété**
- Plans d'étage**
- Une première impression**
- Contact**

CODE DU BIEN: IT254152604 - 37011 Bardolino - Veneto

En un coup d'œil

CODE DU BIEN	IT254152604
Chambres à coucher	12

Prix d'achat	2.990.000 EUR
Hospitality industry	Hôtel
Commission pour le locataire	onderworpen aan commissie
Surface total	ca. 420 m²

CODE DU BIEN: IT254152604 - 37011 Bardolino - Veneto

La propriété



CODE DU BIEN: IT254152604 - 37011 Bardolino - Veneto

La propriété



CODE DU BIEN: IT254152604 - 37011 Bardolino - Veneto

La propriété



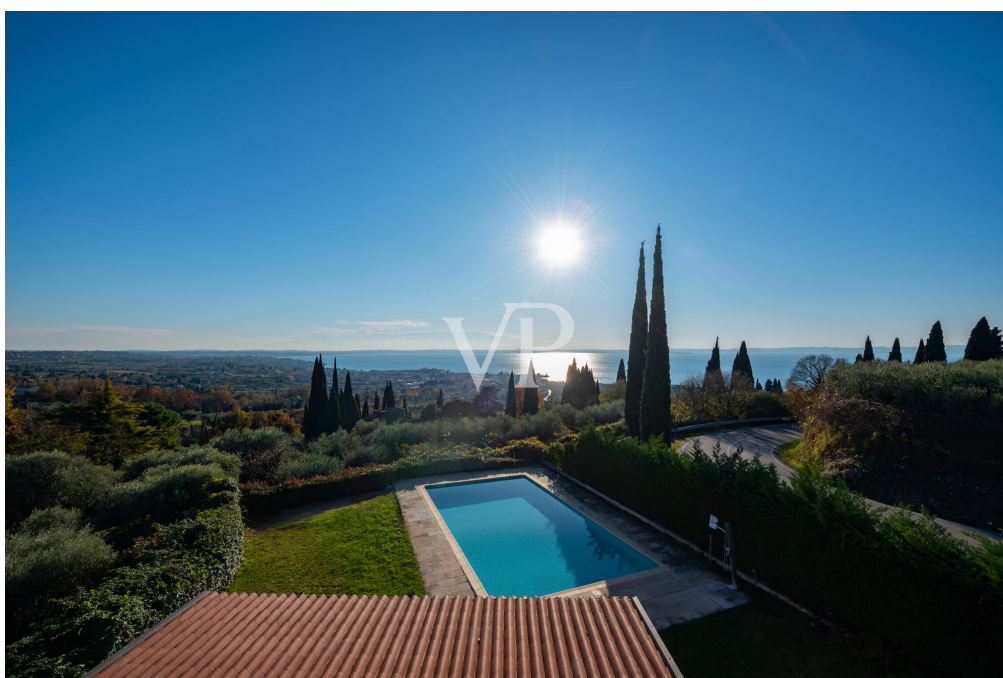
CODE DU BIEN: IT254152604 - 37011 Bardolino - Veneto

La propriété



CODE DU BIEN: IT254152604 - 37011 Bardolino - Veneto

La propriété



CODE DU BIEN: IT254152604 - 37011 Bardolino - Veneto

La propriété



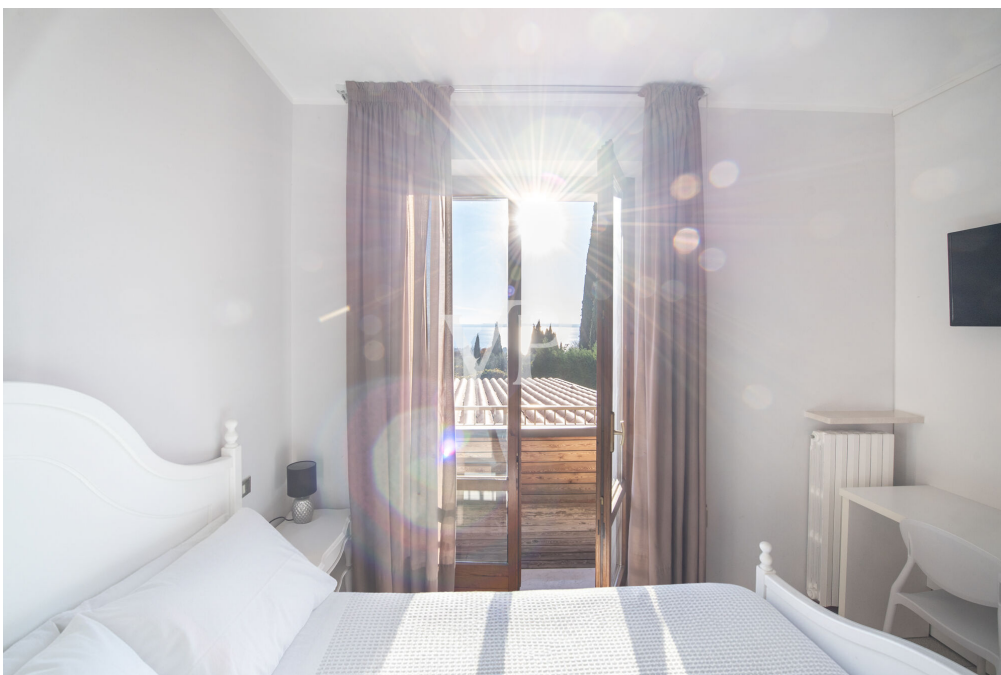
CODE DU BIEN: IT254152604 - 37011 Bardolino - Veneto

La propriété



CODE DU BIEN: IT254152604 - 37011 Bardolino - Veneto

La propriété



CODE DU BIEN: IT254152604 - 37011 Bardolino - Veneto

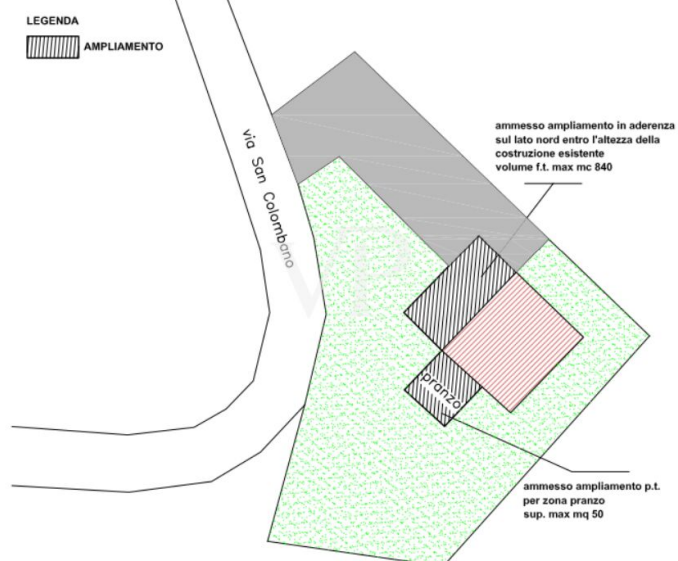
La propriété

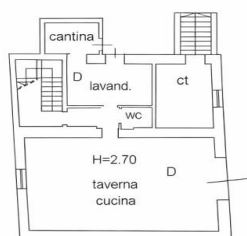


CODE DU BIEN: IT254152604 - 37011 Bardolino - Veneto

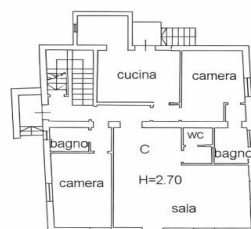
Plans d'étage

PLANIMETRIA con indicazioni progettuali- scala 1/500

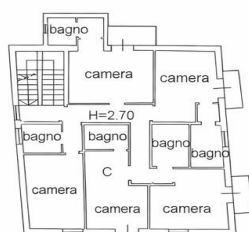


PIANO PRIMO
SOTTOSTRADA

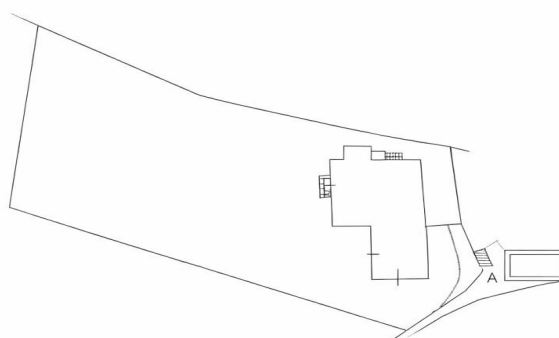
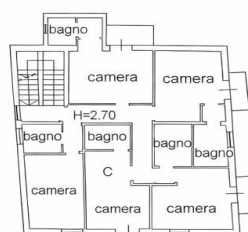
PIANO TERRA



PIANO PRIMO



PIANO SECONDO



Ce plan n'est pas à l'échelle. Les documents nous ont été remis par le client. Pour cette raison, nous ne pouvons pas garantir l'exactitude des informations.

CODE DU BIEN: IT254152604 - 37011 Bardolino - Veneto

Une première impression

L'Albergo Valbella représente une opportunité élégante au cœur de Bardolino, le long de la panoramique Strada di San Colombano. La structure se trouve sur un terrain d'environ 3 000 mètres carrés, dont 2 500 mètres carrés sont destinés aux jardins, un élément qui garantit l'intimité, la respiration visuelle et une forte valeur paysagère. Actuellement, l'hôtel couvre une surface totale d'environ 420 mètres carrés, dans un contexte dominant, ouvert et immergé dans la nature, où la route s'ouvre sur le plateau qui mène à la Rocca.

L'hôtel dispose de 12 chambres doubles, avec un total de 24 lits, tout en conservant une dimension contenue et authentique, typique des petits hôtels de charme. C'est précisément cette dimension intime qui représente l'un de ses points forts, permettant une expérience d'hospitalité intime et de qualité, tout en laissant la place à des améliorations significatives.

Selon les règles d'urbanisme en vigueur, il est en effet possible de procéder à une extension sur le côté nord du bâtiment existant. La salle à manger "véranda" existante, développée sur un seul niveau et caractérisée par une agréable continuité entre l'intérieur et l'extérieur, peut être consolidée et agrandie, créant ainsi de nouveaux espaces lumineux et accueillants pour les repas ou les espaces communs. La zone de service se prête également à une révision de la conception, avec l'insertion d'une loggia ouverte pour combiner la fonctionnalité, le confort et l'intégration au paysage.

Ces potentialités, associées à l'extraordinaire position panoramique, aux vastes espaces verts et à la vocation touristique naturelle de la région, font de l'Albergo Valbella une propriété idéale pour le développement d'un charmant hôtel de charme, d'un centre de bien-être ou d'une résidence réceptive exclusive, capable de combiner authenticité, panorama et possibilités concrètes d'expansion.

Une proposition rare et très attrayante sur le marché du lac de Garde.

CODE DU BIEN: IT254152604 - 37011 Bardolino - Veneto

Contact

Pour de plus amples informations, veuillez contacter votre personne de contact :

Christian Weissensteiner

Largo Dante Alighieri, n.3, 25087 Salò

Tel.: +39 0365 690596

E-Mail: salo@von-poll.com

Vers la clause de non-responsabilité de von Poll Immobilien GmbH

www.von-poll.com