

Théoule-sur-Mer – Provence-Alpes-Cote d'Azur

## Appartement 3P vue mer, exposition sud, au port et à la plage

CODE DU BIEN: 86728958



PRIX D'ACHAT: 339.000 EUR • SURFACE HABITABLE: ca. 51,1 m<sup>2</sup> • PIÈCES: 3

**CODE DU BIEN: 86728958 - 06590 Théoule-sur-Mer – Provence-Alpes-Cote d'Azur**

- En un coup d'œil
- La propriété
- Informations énergétiques
- Une première impression
- Contact

**CODE DU BIEN: 86728958 - 06590 Théoule-sur-Mer – Provence-Alpes-Cote d'Azur**

## En un coup d'œil

CODE DU BIEN	86728958
Surface habitable	ca. 51,1 m <sup>2</sup>
Etage	127
Pièces	3

Prix d'achat	339.000 EUR
Type	Appartement
Surface total	ca. 51 m <sup>2</sup>
État de la propriété	Bon état
Aménagement	Terrasse

CODE DU BIEN: 86728958 - 06590 Théoule-sur-Mer – Provence-Alpes-Cote d'Azur

## Informations énergétiques

Certification  
énergétique

Certificat de  
performance  
énergétique

Consommation finale  
d'énergie

198 kWh/m²a

Classement  
énergétique

D



CODE DU BIEN: 86728958 - 06590 Théoule-sur-Mer – Provence-Alpes-Cote d'Azur

## La propriété



CODE DU BIEN: 86728958 - 06590 Théoule-sur-Mer – Provence-Alpes-Cote d'Azur

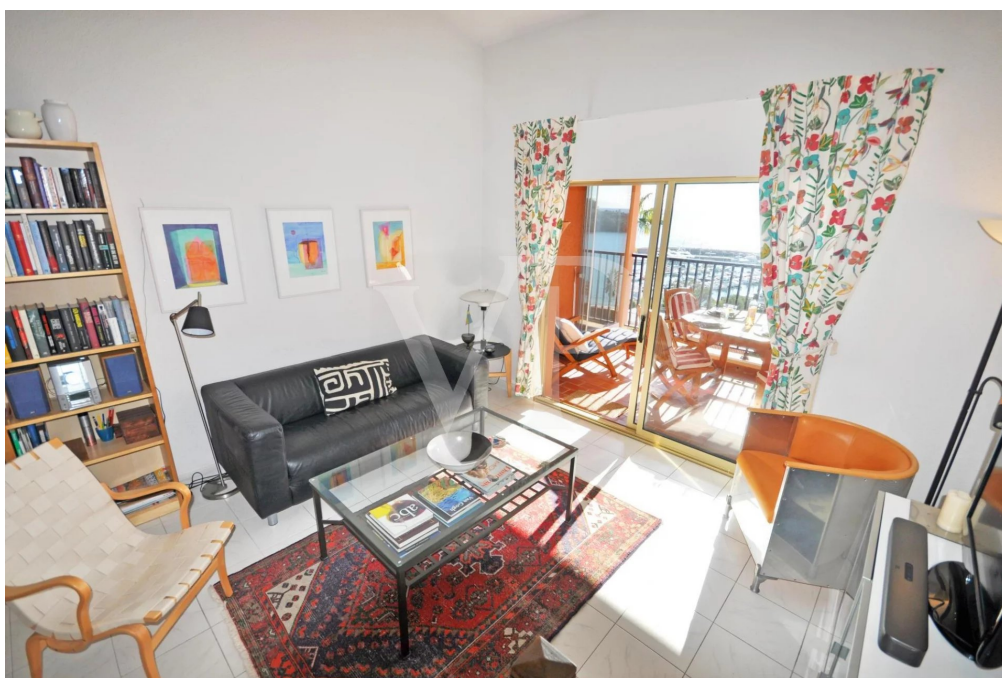
## La propriété





CODE DU BIEN: 86728958 - 06590 Théoule-sur-Mer – Provence-Alpes-Cote d'Azur

## La propriété



CODE DU BIEN: 86728958 - 06590 Théoule-sur-Mer – Provence-Alpes-Cote d'Azur

## La propriété





CODE DU BIEN: 86728958 - 06590 Théoule-sur-Mer – Provence-Alpes-Cote d'Azur

## La propriété



CODE DU BIEN: 86728958 - 06590 Théoule-sur-Mer – Provence-Alpes-Cote d'Azur

## La propriété





CODE DU BIEN: 86728958 - 06590 Théoule-sur-Mer – Provence-Alpes-Cote d'Azur

## La propriété





**CODE DU BIEN: 86728958 - 06590 Théoule-sur-Mer – Provence-Alpes-Cote d'Azur**

## Une première impression

Cet appartement de trois pièces et 51 m<sup>2</sup>, bien agencé, présente une combinaison solide entre emplacement, exposition et potentiel de valorisation. Exposé plein sud et bénéficiant d'une belle luminosité, il offre une vue mer dégagée et un cadre méditerranéen immédiat.

Il se compose de deux chambres, d'une salle de bains et d'un espace de vie fonctionnel s'ouvrant sur une terrasse. Celle-ci constitue un véritable prolongement du séjour, avec une vue ouverte sur la mer et le port, idéale pour les moments de détente ou les repas en extérieur.

La copropriété est idéalement située en bord de port et à proximité immédiate de la plage. Restaurants et beach clubs se trouvent au pied de l'immeuble. Un parc naturel à quelques pas offre un accès direct à des activités de plein air et de randonnée, renforçant l'attractivité du secteur.

Grâce à son emplacement, son agencement et son exposition, l'appartement se prête particulièrement bien à une utilisation en résidence secondaire.

Grand garage avec cave.

Pour toute information complémentaire ou pour organiser une visite, nous restons à votre disposition afin d'échanger sur ce bien.

Les informations sur les risques auxquels ce bien est exposé sont disponibles sur le site [www.georisques.gouv.fr](http://www.georisques.gouv.fr)

**CODE DU BIEN: 86728958 - 06590 Théoule-sur-Mer – Provence-Alpes-Cote d'Azur**

## Contact

Pour de plus amples informations, veuillez contacter votre personne de contact :

Martina Aniansson & Marc Sebastian Aniansson

---

76 Boulevard de la Croisette, 06400 Cannes

**Tel.:** +33 4 93 - 49 56 40

**E-Mail:** frenchriviera@von-poll.com

*Vers la clause de non-responsabilité de von Poll Immobilien GmbH*

---

[www.von-poll.com](http://www.von-poll.com)