

Lehrte / Arpke

Votre nouvelle maison avec des options de design variées !

CODE DU BIEN: 25346068



www.von-poll.com

PRIX D'ACHAT: 339.000 EUR • SURFACE HABITABLE: ca. 238 m² • PIÈCES: 8 • SUPERFICIE DU TERRAIN: 824 m²

CODE DU BIEN: 25346068 - 31275 Lehrte / Arpke

- En un coup d'œil
- La propriété
- Informations énergétiques
- Plans d'étage
- Une première impression
- Détails des commodités
- Tout sur l'emplacement
- Plus d'informations
- Contact

CODE DU BIEN: 25346068 - 31275 Lehrte / Arpke

En un coup d'œil

CODE DU BIEN	25346068
Surface habitable	ca. 238 m²
Type de toiture	à deux versants
Pièces	8
Chambres à coucher	4
Salles de bains	2
Année de construction	1964

Prix d'achat	339.000 EUR
Type de bien	Maison individuelle
Commission pour le locataire	Käuferprovision beträgt 3,57 % (inkl. MwSt.) des beurkundeten Kaufpreises
État de la propriété	A rénover
Technique de construction	massif
Surface de plancher	ca. 57 m²
Aménagement	Terrasse, WC invités, Bloc-cuisine, Balcon

CODE DU BIEN: 25346068 - 31275 Lehrte / Arpke

Informations énergétiques

Type de chauffage	Chauffage centralisé
Chauffage	Huile
Certification énergétique valable jusqu'au	16.11.2035
Source d'alimentation	Combustible liquide

Certification énergétique	Diagnostic énergétique
Consommation d'énergie	242.20 kWh/m²a
Classement énergétique	G
Année de construction selon le certificat énergétique	1964

CODE DU BIEN: 25346068 - 31275 Lehrte / Arpke

La propriété



CODE DU BIEN: 25346068 - 31275 Lehrte / Arpke

La propriété



CODE DU BIEN: 25346068 - 31275 Lehrte / Arpke

La propriété



CODE DU BIEN: 25346068 - 31275 Lehrte / Arpke

La propriété



CODE DU BIEN: 25346068 - 31275 Lehrte / Arpke

La propriété



CODE DU BIEN: 25346068 - 31275 Lehrte / Arpke

La propriété



CODE DU BIEN: 25346068 - 31275 Lehrte / Arpke

La propriété



CODE DU BIEN: 25346068 - 31275 Lehrte / Arpke

La propriété



CODE DU BIEN: 25346068 - 31275 Lehrte / Arpke

La propriété



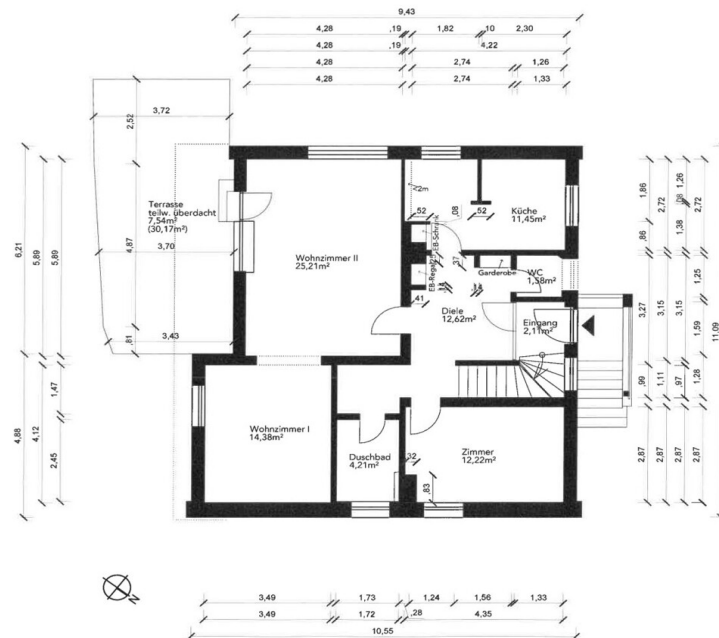
CODE DU BIEN: 25346068 - 31275 Lehrte / Arpke

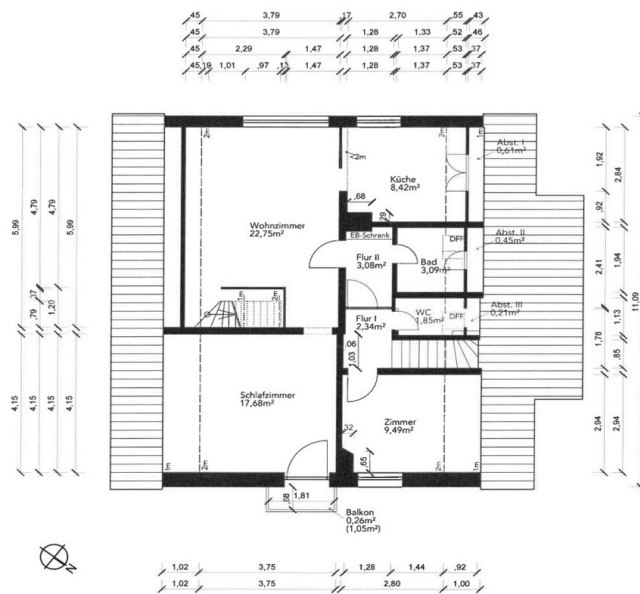
La propriété

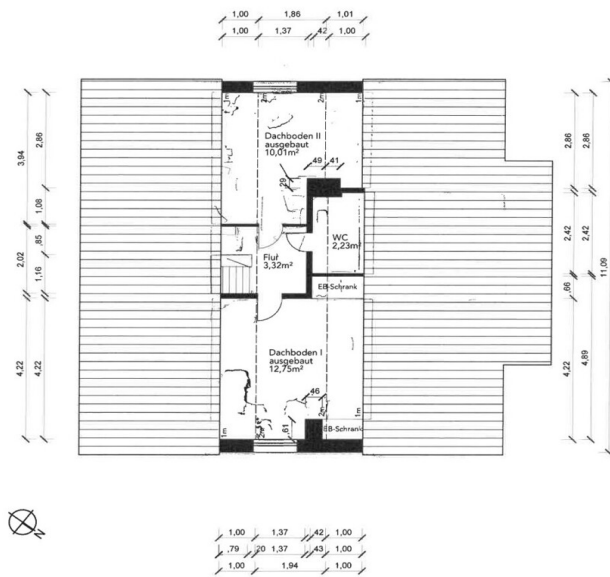


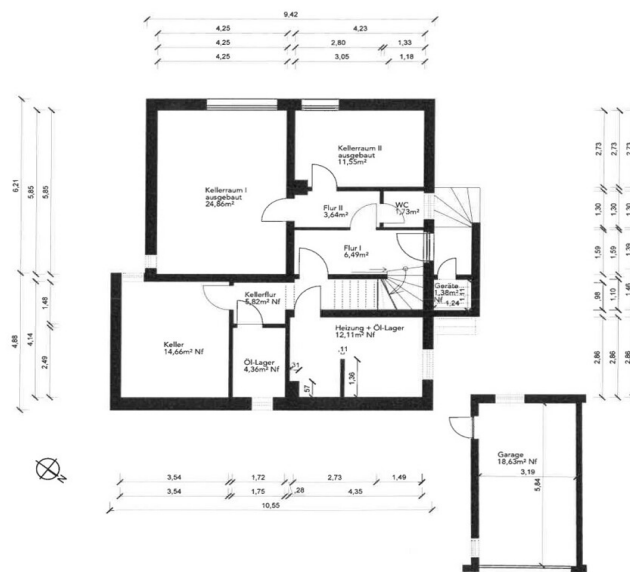
CODE DU BIEN: 25346068 - 31275 Lehrte / Arpke

Plans d'étage









CODE DU BIEN: 25346068 - 31275 Lehrte / Arpke

Une première impression

Willkommen in einem Haus mit viel Potenzial: Dieses großzügige Einfamilienhaus aus dem Jahr 1967 bietet mit einer Wohnfläche von etwa 238 m² und einer Grundstücksgröße von ca. 824 m² eine Vielzahl an Möglichkeiten zur individuellen Gestaltung.

Ob als klassisches Einfamilienhaus oder dank der guten Raumaufteilung auch als Zweifamilienhaus – hier können verschiedenste Wohnkonzepte realisiert werden.

Die Immobilie befindet sich in einer gewachsenen Wohngegend, die Familien wie auch Paaren und Mehrgenerationenhaushalten ein angenehmes, durchgrüntes Umfeld bietet. Die Umgebung zeichnet sich durch eine gute Erreichbarkeit aller wichtigen Einrichtungen des täglichen Bedarfs aus – Einkaufsmöglichkeiten, Schulen, Kindergärten sowie medizinische Versorgung sind in wenigen Minuten erreichbar. Eine Anbindung an den öffentlichen Nahverkehr sowie die Nähe zu wichtigen Verkehrsanbindungen runden die Lage ab.

Das Haus selbst ist renovierungsbedürftig und bietet Ihnen die Chance, Ihre eigenen Vorstellungen und Ideen umzusetzen. Die großzügige Raumaufteilung erstreckt sich über insgesamt 8 Zimmer, darunter 4 ansprechend geschnittene Schlafzimmer. Zwei separate Badezimmer gewährleisten einen angenehmen und reibungslosen Alltag – insbesondere für größere Familien oder Wohngemeinschaften ein wichtiger Pluspunkt. Der zentrale Wohn- und Essbereich kann vielseitig genutzt und individuell gestaltet werden.

Ein besonderes Merkmal ist der vollständig unterkellerte Bereich, welcher zusätzlichen Stauraum sowie vielfältige Nutzungsmöglichkeiten bietet – von der Waschküche über den Hobbyraum bis hin zu Vorrats- oder Abstellflächen. Überdies gehört eine geräumige Garage zum Haus, sodass der sichere und wettergeschützte Stellplatz für Ihr Fahrzeug bereits gegeben ist.

Das Grundstück überzeugt mit einer angenehmen Größe und bietet neben einer großzügigen Gartenfläche Platz für Erholung, Spiel und gemeinsame Aktivitäten im Freien. Auch für Gartenfreunde eröffnet sich hier viel Raum, eigene Ideen zu verwirklichen. So lässt sich das Außenareal vielseitig nutzen, sei es für ein Gemüsebeet, einen Sitzbereich oder als Spielwiese für Kinder.

Die Beheizung erfolgt aktuell über eine zuverlässige Zentralheizung. Das gesamte Haus zeigt sich in einem Zustand, der zukünftigen Eigentümern ermöglicht, gewünschte

Modernisierungen nach eigenem Geschmack durchzuführen. Hierbei könnte ein Fokus auf energetische Sanierung, moderne Raumkonzepte und eine individuelle Anpassung der Ausstattung gelegt werden.

Ob als großzügiges Zuhause für die Familie, Mehrgenerationenlösung oder zur Nutzung als Zweifamilienhaus – diese Immobilie bietet vielfältige Perspektiven. Nutzen Sie die Gelegenheit, dieses Haus nach Ihren Vorstellungen zu erneuern.

Gerne stehen wir Ihnen für weitere Informationen oder zur Vereinbarung eines Besichtigungstermins zur Verfügung. Wir freuen uns auf Ihre Anfrage!

CODE DU BIEN: 25346068 - 31275 Lehrte / Arpke

Détails des commodités

- Grundstück: ca. 824 m²
- Wohnfläche: ca. 238 m²
- voll unterkellert
- als 2- Familienhaus nutzbar
- Garage

CODE DU BIEN: 25346068 - 31275 Lehrte / Arpke

Tout sur l'emplacement

Arpke ist ein charmant gelegener Stadtteil von Lehrte, der ländliche Idylle mit urbaner Nähe verbindet. Umgeben von viel Grün genießen Sie hier eine ruhige Wohnatmosphäre – ohne auf eine gute Infrastruktur verzichten zu müssen.

Alles, was Sie im Alltag brauchen, ist schnell erreichbar: Kindergärten, Schulen, Einkaufsmöglichkeiten sowie zahlreiche Freizeit- und Sportangebote – von gut ausgebauten Radwegen bis hin zu aktiven Sportvereinen. Auch verkehrstechnisch ist Arpke bestens angebunden: Die Autobahn A2 ist in wenigen Minuten erreichbar, der Bahnhof Lehrte bietet schnelle Verbindungen in Richtung Hannover und darüber hinaus. Ideal für Berufspendler und alle, die flexibel unterwegs sein möchten.

Fazit: Arpke ist ein attraktiver Wohnort für Familien, Naturliebhaber und Pendler gleichermaßen – mit viel Lebensqualität in grüner Umgebung und direkter Nähe zur Stadt.

CODE DU BIEN: 25346068 - 31275 Lehrte / Arpke

Plus d'informations

Es liegt ein Energiebedarfsausweis vor.

Dieser ist gültig bis 16.11.2035.

Endenergiebedarf beträgt 242.20 kwh/(m²*a).

Wesentlicher Energieträger der Heizung ist Öl.

Das Baujahr des Objekts lt. Energieausweis ist 1964.

Die Energieeffizienzklasse ist G.

GELDWÄSCHE: Als Immobilienmaklerunternehmen ist die von Poll Immobilien GmbH nach § 2 Abs. 1 Nr. 14 und § 11 Abs. 1, 2 Geldwäschegesetz (GwG) dazu verpflichtet, bei der Begründung einer Geschäftsbeziehung die Identität des Vertragspartners festzustellen und zu überprüfen, bzw. sobald ein ernsthaftes Interesse an der Durchführung des Immobilienkaufvertrages besteht. Hierzu ist es erforderlich, dass wir nach § 11 Abs. 4 GwG die relevanten Daten Ihres Personalausweises festhalten (wenn Sie als natürliche Person handeln) – beispielsweise mittels einer Kopie. Bei einer juristischen Person benötigen wir eine Kopie des Handelsregistrauszugs, aus welchem der wirtschaftlich Berechtigte hervorgeht. Das Geldwäschegesetz sieht vor, dass der Makler die Kopien bzw. Unterlagen fünf Jahre aufbewahren muss. Als unser Vertragspartner haben Sie auch eine Mitwirkungspflicht nach § 11 Abs. 6 GwG.

HAFTUNG: Wir weisen darauf hin, dass die von uns weitergegebenen Objektinformationen, Unterlagen, Pläne etc. vom Verkäufer bzw. Vermieter stammen. Eine Haftung für die Richtigkeit oder Vollständigkeit der Angaben übernehmen wir daher nicht. Es obliegt daher unseren Kunden, die darin enthaltenen Objektinformationen und Angaben auf ihre Richtigkeit hin zu überprüfen. Alle Immobilienangebote sind freibleibend und vorbehaltlich Irrtümer, Zwischenverkauf- und Vermietung oder sonstiger Zwischenverwertung.

UNSER SERVICE FÜR SIE ALS EIGENTÜMER:

Planen Sie den Verkauf oder die Vermietung Ihrer Immobilie, so ist es für Sie wichtig, deren Marktwert zu kennen. Lassen Sie kostenfrei und unverbindlich den aktuellen Wert Ihrer Immobilie professionell durch einen unserer Immobilienspezialisten einschätzen. Unser bundesweites und internationales Netzwerk ermöglicht es uns, Verkäufer bzw. Vermieter und Interessenten bestmöglich zusammenzuführen.

CODE DU BIEN: 25346068 - 31275 Lehrte / Arpke

Contact

Pour de plus amples informations, veuillez contacter votre personne de contact :

Thomas Maruhn

Ostertorstraße 4 + 6, 27283 Verden (Aller)

Tel.: +49 4231 - 87 03 52 0

E-Mail: verden@von-poll.com

Vers la clause de non-responsabilité de von Poll Immobilien GmbH

www.von-poll.com