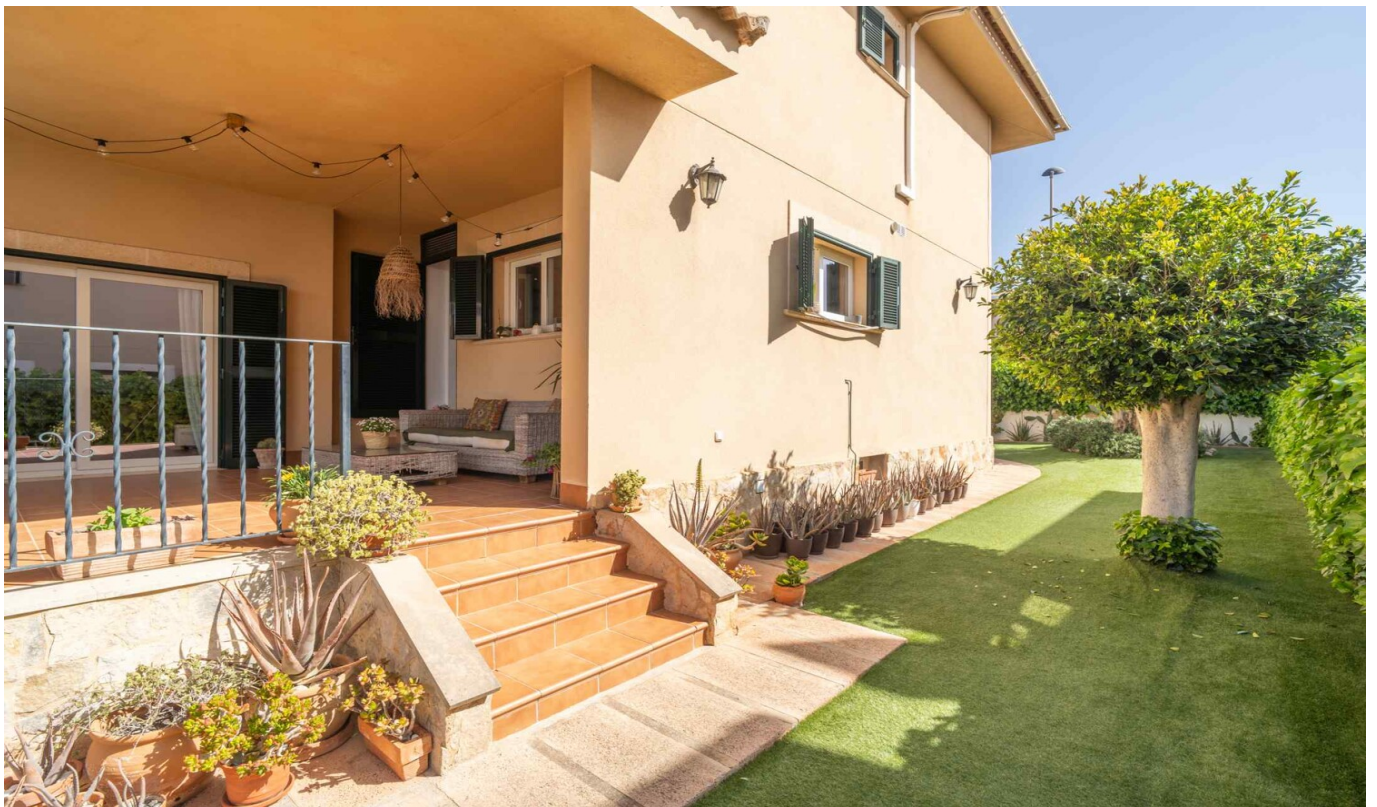


Portol - Mitte

# Doppelhaushälfte mit Pool und Meerblick in Portol

**CODE DU BIEN: ES263746015**



**PRIX D'ACHAT: 1.080.000 EUR • SURFACE HABITABLE: ca. 181 m<sup>2</sup> • PIÈCES: 5 • SUPERFICIE DU TERRAIN : 350 m<sup>2</sup>**

**CODE DU BIEN: ES263746015 - 07141 Portol - Mitte**

- En un coup d'œil**
- La propriété**
- Informations énergétiques**
- Plans d'étage**
- Une première impression**
- Détails des commodités**
- Tout sur l'emplacement**
- Plus d'informations**
- Contact**

**CODE DU BIEN: ES263746015 - 07141 Portol - Mitte**

## En un coup d'œil

<b>CODE DU BIEN</b>	<b>ES263746015</b>	<b>Prix d'achat</b>	<b>1.080.000 EUR</b>
<b>Surface habitable</b>	<b>ca. 181 m<sup>2</sup></b>	<b>Type de bien</b>	<b>Maisons jumelles</b>
<b>Pièces</b>	<b>5</b>	<b>État de la propriété</b>	<b>Bon état</b>
<b>Chambres à coucher</b>	<b>4</b>	<b>Technique de construction</b>	<b>massif</b>
<b>Salles de bains</b>	<b>3</b>	<b>Aménagement</b>	<b>Terrasse, Piscine, Bloc-cuisine</b>
<b>Année de construction</b>	<b>2003</b>		
<b>Place de stationnement</b>	<b>1 x Garage</b>		

CODE DU BIEN: ES263746015 - 07141 Portol - Mitte

## Informations énergétiques

Type de chauffage	Chauffage centralisé
Source d'alimentation	Gaz
Informations énergétiques	Lors de la création du document, son diagnostic de performance énergétique n'était pas encore disponible.

CODE DU BIEN: ES263746015 - 07141 Portol - Mitte

## La propriété



CODE DU BIEN: ES263746015 - 07141 Portol - Mitte

## La propriété



CODE DU BIEN: ES263746015 - 07141 Portol - Mitte

## La propriété



CODE DU BIEN: ES263746015 - 07141 Portol - Mitte

## La propriété



CODE DU BIEN: ES263746015 - 07141 Portol - Mitte

## La propriété



CODE DU BIEN: ES263746015 - 07141 Portol - Mitte

## La propriété



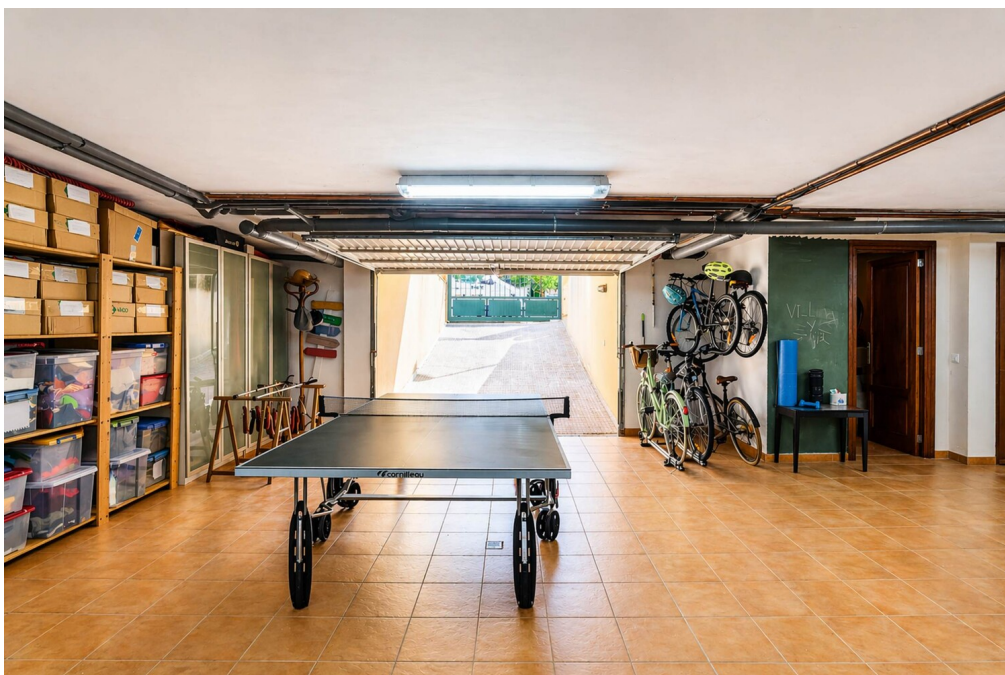
CODE DU BIEN: ES263746015 - 07141 Portol - Mitte

## La propriété



CODE DU BIEN: ES263746015 - 07141 Portol - Mitte

## La propriété



CODE DU BIEN: ES263746015 - 07141 Portol - Mitte

## La propriété



CODE DU BIEN: ES263746015 - 07141 Portol - Mitte

## La propriété



CODE DU BIEN: ES263746015 - 07141 Portol - Mitte

## La propriété



CODE DU BIEN: ES263746015 - 07141 Portol - Mitte

## La propriété



CODE DU BIEN: ES263746015 - 07141 Portol - Mitte

## La propriété



CODE DU BIEN: ES263746015 - 07141 Portol - Mitte

## La propriété



CODE DU BIEN: ES263746015 - 07141 Portol - Mitte

## La propriété



CODE DU BIEN: ES263746015 - 07141 Portol - Mitte

## La propriété



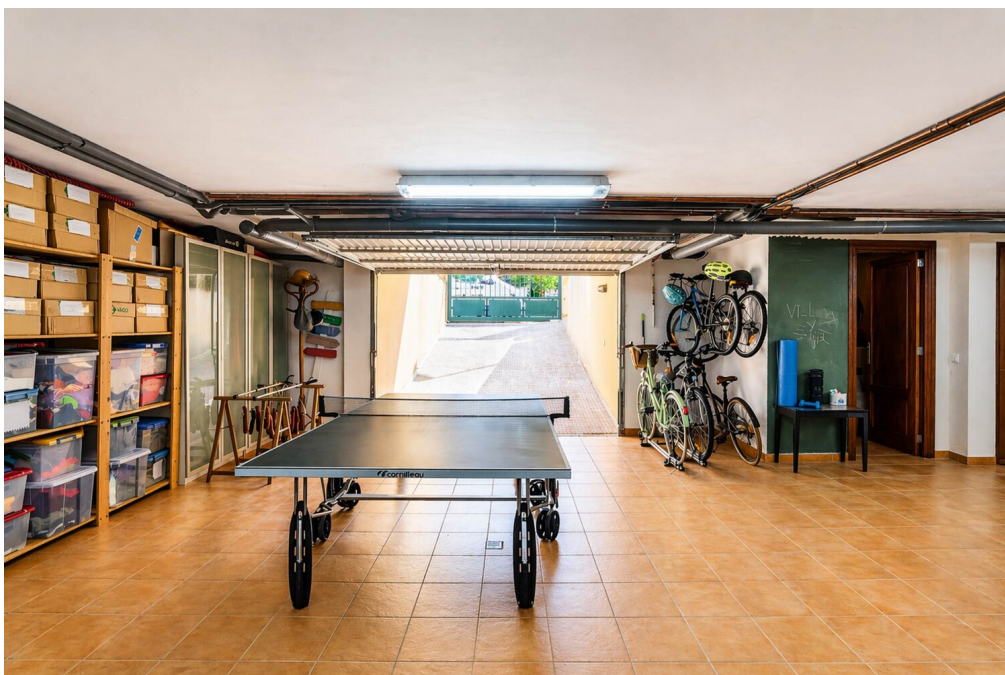
CODE DU BIEN: ES263746015 - 07141 Portol - Mitte

## La propriété



CODE DU BIEN: ES263746015 - 07141 Portol - Mitte

## La propriété



CODE DU BIEN: ES263746015 - 07141 Portol - Mitte

## La propriété



CODE DU BIEN: ES263746015 - 07141 Portol - Mitte

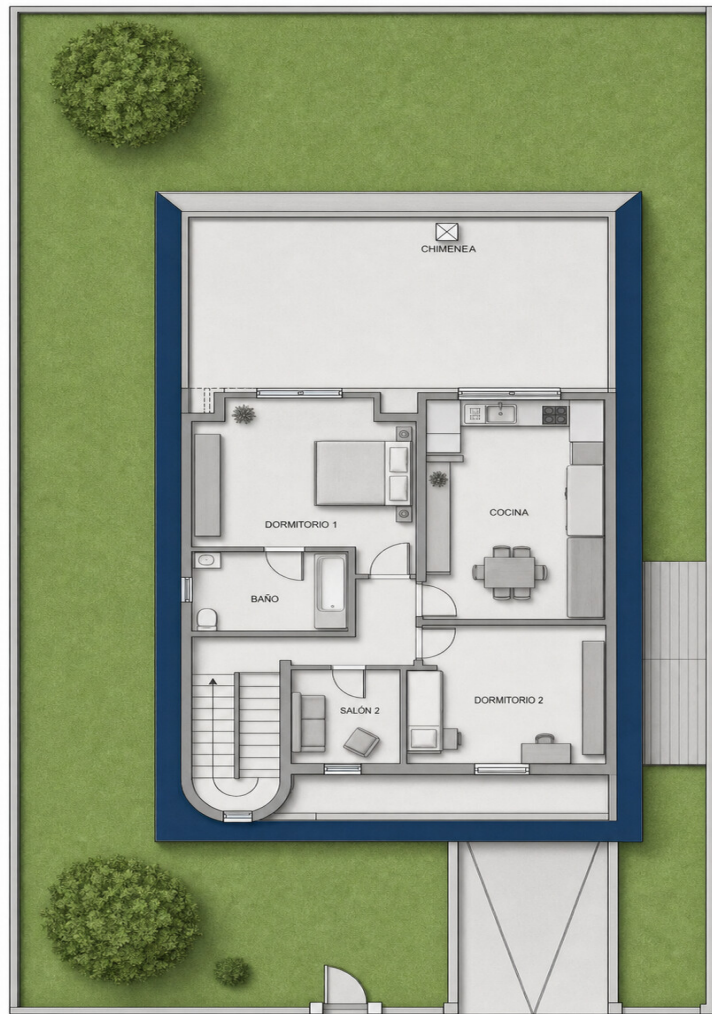
## La propriété

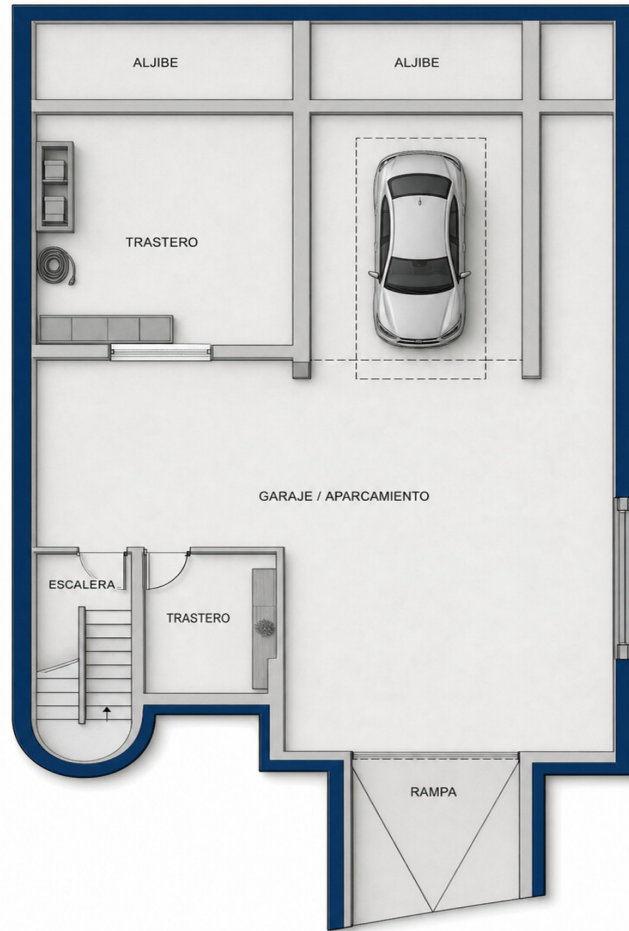


CODE DU BIEN: ES263746015 - 07141 Portol - Mitte

## Plans d'étage

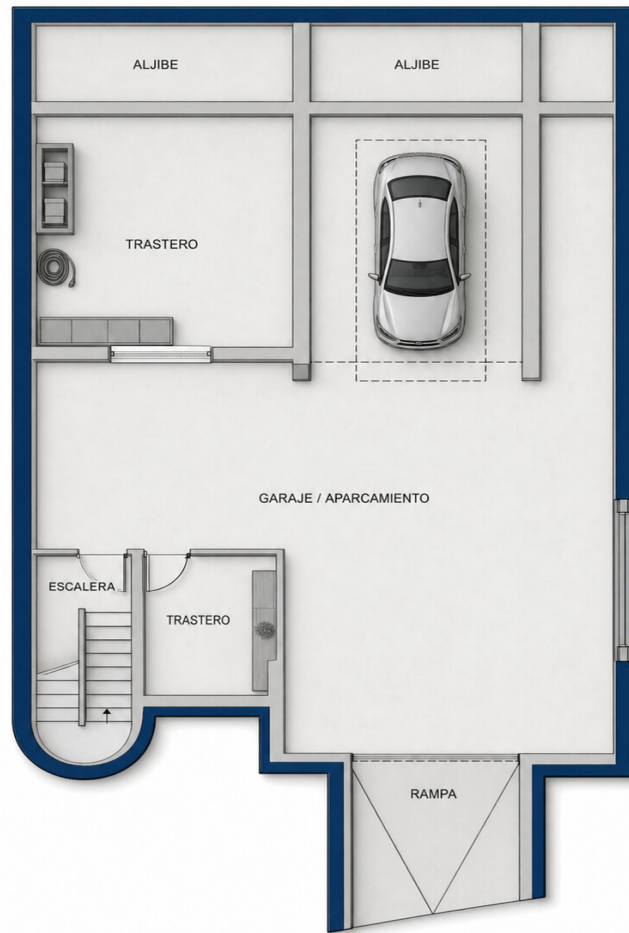












Ce plan n'est pas à l'échelle. Les documents nous ont été remis par le client. Pour cette raison, nous ne pouvons pas garantir l'exactitude des informations.

**CODE DU BIEN: ES263746015 - 07141 Portol - Mitte**

## Une première impression

In Portol erwartet Sie dieses gepflegte Haus aus dem Jahr 2003, das mit großzügigen Flächen, einer durchdachten Raumaufteilung und einem familienfreundlichen Ambiente überzeugt. Auf einem ca. 350 m<sup>2</sup> großen Grundstück bietet die Immobilie rund 181 m<sup>2</sup> Wohnfläche, verteilt auf zwei Etagen, sowie eine bebaute Fläche von ca. 318 m<sup>2</sup> – ideal für alle, die Wert auf Platz, Komfort und Funktionalität legen.

Der Mittelpunkt des Hauses ist das geräumige, helle Wohnzimmer mit gemütlichem Ofen, das ein angenehmes Wohngefühl schafft und zu gemeinsamen Stunden mit Familie und Freunden einlädt. Die Einbauküche mit hochwertiger Steinarbeitsplatte erfüllt hohe Ansprüche und bietet beste Voraussetzungen für ambitioniertes Kochen. Fliesenböden unterstreichen den pflegeleichten, zeitlosen Charakter der Immobilie.

Insgesamt stehen Ihnen fünf Zimmer zur Verfügung, darunter vier Schlafzimmer. Besonders praktisch: Ein Schlafzimmer befindet sich im Erdgeschoss – ideal als Gästezimmer, Büro oder für barrierefreies Wohnen. Drei Badezimmer, darunter ein en suite Bad, sorgen für Komfort im Alltag. Ein separater Waschraum sowie Einbauschränke in allen Zimmern bieten zusätzliche Ordnung und Stauraum.

Der private Garten mit ca. 100 m<sup>2</sup> lädt zum Entspannen, Spielen und Genießen im Freien ein. Eine Terrasse sowie ein Balkon erweitern die Wohnfläche nach draußen und schaffen attraktive Bereiche für jede Tageszeit. Ein weiterer Mehrwert ist das bereits geplante Poolprojekt, das fertiggestellt übergeben wird – die Poolbilder sind Renderings, der Pool wird noch gebaut.

Abgerundet wird das Angebot durch eine großzügige Garage mit Platz für bis zu vier Fahrzeuge. Für eine effiziente Versorgung sorgen eine Solaranlage zur Warmwasserbereitung sowie eine Propan-/Butanheizung.

Eine Immobilie, die Raum, Helligkeit und Komfort in attraktiver Lage von Portol vereint – ideal für Familien und alle, die ein gepflegtes Zuhause mit Außenflächen und zusätzlichem Ausstattungspotenzial suchen.

**CODE DU BIEN: ES263746015 - 07141 Portol - Mitte**

## **Détails des commodités**

- **Einbauküche**
- **Fliesenboden**
- **Klimatisiert**
- **Terrasse**
- **Balkon**
- **Swimmingpool**
- **Gasheizung**
- **Vier Stellplätze in der Garage**

**CODE DU BIEN: ES263746015 - 07141 Portol - Mitte**

## Tout sur l'emplacement

Pòrtol, in der Gemeinde Marratxí, ist für seine Töpferkunst bekannt. In und um den ruhigen Ort wohnen ca. 3000 Menschen, und es liegt 15 km nordöstlich von Palma und 20 km vom Flughafen entfernt. Die Töpferkunst hat in dieser Region eine sehr lange Tradition, da die Erden in der Gegend ideal sind und durch das Verbrennen von Mandelschalen entsteht ein besonders heißes Feuer, welches zum Brennen des Tons nötig ist. Die ersten Töpferwaren findet man in der Jungsteinzeit, die Römern brachten die Töpferscheibe und es wurden erstmals Regenrinnen und Ziegel hergestellt. Die Mandelblüte, zwischen Januar und Februar, verwandelt Pòrtol in ein Meer aus rosafarbenen Blüten. Anfang März findet die Töpfermesse statt, mit Infos zur Geschichte der Töpferei und Verkaufsständen mit den Greixoneras, einer Mischung zwischen Topf und Pfanne für die Zubereitung traditioneller Gerichte, aber auch Blumentöpfe, Amphoren und auch die Siruell, kleine Tonpfeifchen in Menschengestalt. Es gibt den Tonpfad, die Ruta del Fang, durch die 7 aktiven Töpferbetriebe. In der Nähe ist der Festival Park Marratxí mit Restaurants, 3D Kino und Outlet-Geschäften und in unmittelbarer Nähe befindet sich der Golfplatz Puntiro. Für Familien bietet das Dorf eine hervorragende Lebensqualität mit guter Anbindung an Schulen und Freizeiteinrichtungen. Portol ist der perfekte Ort für alle, die das authentische Mallorca erleben und gleichzeitig von der Nähe zur pulsierenden Hauptstadt profitieren möchten.

**CODE DU BIEN: ES263746015 - 07141 Portol - Mitte**

## **Plus d'informations**

**Grundsätzlich empfehlen wir, die baurechtliche Situation durch einen Fachanwalt prüfen zu lassen. Alle Angaben basieren ausschließlich auf den Informationen des Eigentümers bzw. Auftraggeber. Wir übernehmen keine Gewähr für die Vollständigkeit, Richtigkeit und Aktualität der Angaben. Die Courtage geht zu Lasten des Verkäufers. Die beim Kauf anfallenden Steuern, die Notar- und die Grundbuchkosten sind vom Käufer zu tragen.**

**CODE DU BIEN: ES263746015 - 07141 Portol - Mitte**

## Contact

**Pour de plus amples informations, veuillez contacter votre personne de contact :**

**Florian Waetzoldt**

---

**Placa Hostals 11, 07320 Santa Maria del Camí**

**Tel.: +34 871 - 201 945**

**E-Mail: [santamaria@von-poll.com](mailto:santamaria@von-poll.com)**

*Vers la clause de non-responsabilité de von Poll Immobilien GmbH*

---

**[www.von-poll.com](http://www.von-poll.com)**