

Santa Maria del Camí - Mitte

Charmantes Stadthaus zum Mieten in Santa Maria del Camí

CODE DU BIEN: ES263746006



PRIX DE LOYER: 3.200 EUR • SURFACE HABITABLE: ca. 190 m² • PIÈCES: 5 • SUPERFICIE DU TERRAIN: 256 m²

CODE DU BIEN: ES263746006 - 07320 Santa Maria del Camí - Mitte

- En un coup d'œil**
- La propriété**
- Plans d'étage**
- Une première impression**
- Détails des commodités**
- Tout sur l'emplacement**
- Plus d'informations**
- Contact**

CODE DU BIEN: ES263746006 - 07320 Santa Maria del Camí - Mitte

En un coup d'œil

CODE DU BIEN	ES263746006
Surface habitable	ca. 190 m²
Pièces	5
Chambres à coucher	4
Salles de bains	1
Année de construction	1950
Place de stationnement	1 x Garage

Prix de loyer	3.200 EUR
Type de bien	Maison urbaine
État de la propriété	Bon état
Aménagement	Terrasse, WC invités, Bloc-cuisine

CODE DU BIEN: ES263746006 - 07320 Santa Maria del Camí - Mitte

La propriété



CODE DU BIEN: ES263746006 - 07320 Santa Maria del Camí - Mitte

La propriété



CODE DU BIEN: ES263746006 - 07320 Santa Maria del Camí - Mitte

La propriété



CODE DU BIEN: ES263746006 - 07320 Santa Maria del Camí - Mitte

La propriété



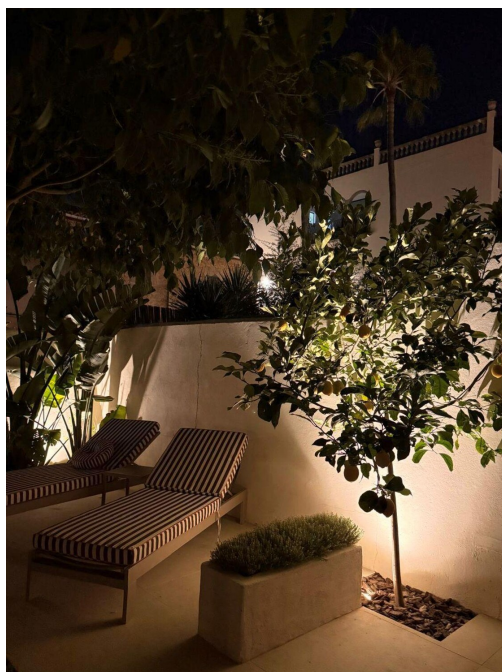
CODE DU BIEN: ES263746006 - 07320 Santa Maria del Camí - Mitte

La propriété



CODE DU BIEN: ES263746006 - 07320 Santa Maria del Camí - Mitte

La propriété



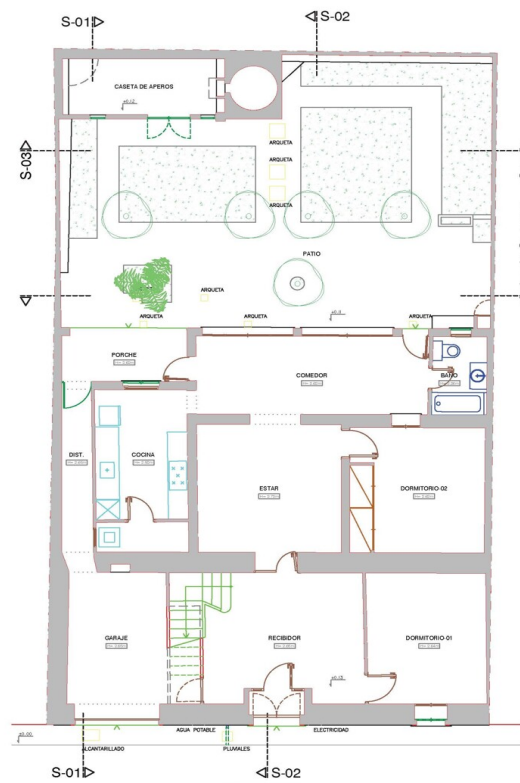
CODE DU BIEN: ES263746006 - 07320 Santa Maria del Camí - Mitte

La propriété

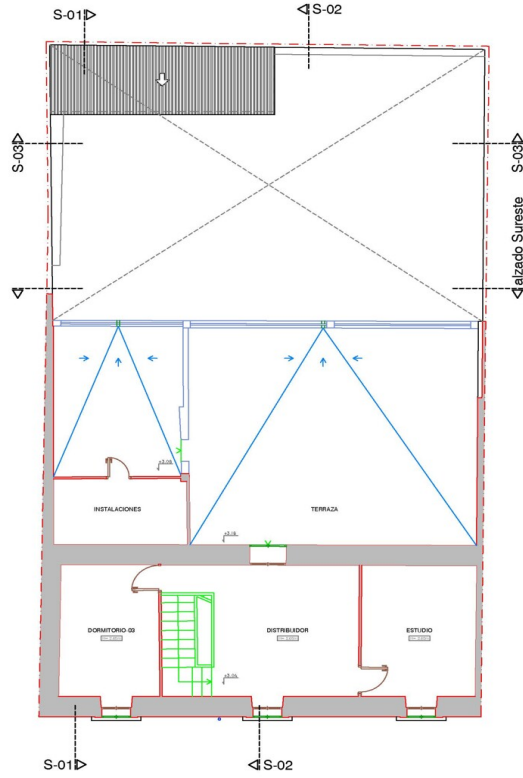


CODE DU BIEN: ES263746006 - 07320 Santa Maria del Camí - Mitte

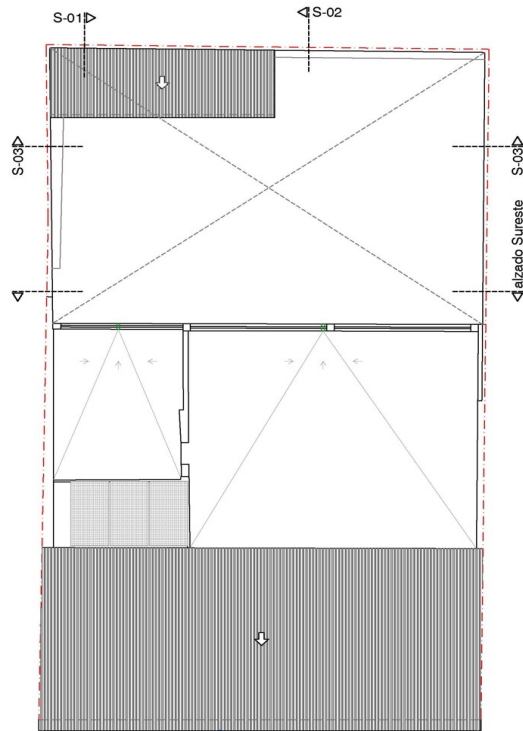
Plans d'étage

**PLANTA BAJA**

Sup. construida vivienda: 150.44 m²
Sup. parcela solarizada: 6.07 m²
Sup. caseta de aperos: 14.00 m²
Sup. patio: 94.89 m²



PLANTA PISO
 Sup. construida vivienda: 127.88 m²
 Sup. instalaciones s/terraz: 8.96 m²
 Sup. terraza: 79.37 m²



PLANTA CUBIERTA

Ce plan n'est pas à l'échelle. Les documents nous ont été remis par le client. Pour cette raison, nous ne pouvons pas garantir l'exactitude des informations.

CODE DU BIEN: ES263746006 - 07320 Santa Maria del Camí - Mitte

Une première impression

Dieses charmante Stadthaus zur Miete befindet sich in Santa Maria del Camí, zentral gelegen und dennoch in einer ruhigen Straße – eine echte Oase mit angenehmer Privatsphäre. Die massive Bauweise, die durchdachte Raumaufteilung und die gute Ausstattung machen diese Immobilie zu einem attraktiven Zuhause für Paare oder Familien.

Auf rund 190 m² Wohnfläche und einem Grundstück von ca. 256 m² verteilen sich insgesamt 5 Zimmer auf 2 Etagen. Im Erdgeschoss erwarten Sie zwei Schlafzimmer, ein Badezimmer, ein Gäste-WC sowie die Einbauküche und der helle Wohnbereich. Im Obergeschoss befinden sich zwei weitere Schlafzimmer sowie eine schöne Terrasse, die zum Entspannen einlädt.

Eine Klimaanlage sorgt auch an warmen Tagen für angenehmen Wohnkomfort.

Dieses Stadthaus überzeugt durch seine funktionale Aufteilung, die ruhige Lage und den mediterranen Charme – ideal für alle, die ein komfortables Mietobjekt in Santa Maria del Camí suchen.

CODE DU BIEN: ES263746006 - 07320 Santa Maria del Camí - Mitte

Détails des commodités

- Gäste-WC
- Einbauküche
- Fliesen und Parkett
- Klimatisiert
- Terrasse und Patio

CODE DU BIEN: ES263746006 - 07320 Santa Maria del Camí - Mitte

Tout sur l'emplacement

Santa María del Camí, ein malerisches Dorf im Herzen Mallorcas, hat fast 7.000 Einwohner und hat sich bei Einheimischen als auch bei Ausländern zu einem sehr begehrten Ort entwickelt und vereint traditionellen Charme mit modernem Komfort. Die imposante Pfarrkirche, mit ihrem markanten Glockenturm, ist ein architektonisches Juwel, das die Geschichte des Dorfes widerspiegelt. Eine weitere Attraktion ist der Wein, der in Santa María angebaut wird und viele Besucher anzieht und sonntags findet der Wochenmarkt statt, der eine Fülle an frischen Produkten, handgefertigten Waren und lokalen Spezialitäten anbietet. Die malerische Landschaft, geprägt von sanften Hügeln und Weinbergen, lädt zu entspannten Spaziergängen und Fahrradtouren ein und die nahegelegenen Tramuntana-Berge können erkundet werden. Die zentrale Lage von Santa Maria del Camí, nur ca. 20 km von Palma entfernt, macht es zu einem attraktiven Wohnort für diejenigen, die die Ruhe des Dorflebens schätzen und dennoch die Annehmlichkeiten der Stadt in Reichweite haben möchten. Auch der Flughafen und die Strände sind in ähnlicher Reichweite. Inzwischen gibt es hier eine Vielzahl an hochwertigen Restaurants und Einkaufsmöglichkeiten. Neben der renommierten internationalen Schule "The Montessori School" gibt es auch eine öffentliche Schule. Das Freizeitcenter "Mallorca Fashion Outlet", das nur wenige Autominuten entfernt ist, bietet zahlreiche Modegeschäfte, Bars, Restaurants, Aktivitäten für die ganze Familie und ein großes Kino.

CODE DU BIEN: ES263746006 - 07320 Santa Maria del Camí - Mitte

Plus d'informations

Grundsätzlich empfehlen wir, die baurechtliche Situation durch einen Fachanwalt prüfen zu lassen. Alle Angaben basieren ausschließlich auf den Informationen des Eigentümers bzw. Auftraggeber. Wir übernehmen keine Gewähr für die Vollständigkeit, Richtigkeit und Aktualität der Angaben. Die Courtage geht zu Lasten des Verkäufers. Die beim Kauf anfallenden Steuern, die Notar- und die Grundbuchkosten sind vom Käufer zu tragen.

CODE DU BIEN: ES263746006 - 07320 Santa Maria del Camí - Mitte

Contact

Pour de plus amples informations, veuillez contacter votre personne de contact :

Florian Waetzoldt

Placa Hostals 11, 07320 Santa Maria del Camí

Tel.: +34 871 - 201 945

E-Mail: santamaria@von-poll.com

Vers la clause de non-responsabilité de von Poll Immobilien GmbH

www.von-poll.com