

Montuiri - Mitte

Ruhe, Natur und Luxus – exklusives Finca-Projekt bei Montuiri

CODE DU BIEN: ES263745934



PRIX D'ACHAT: 775.000 EUR • SUPERFICIE DU TERRAIN: 15.922 m²

CODE DU BIEN: ES263745934 - 07230 Montuiri - Mitte

- [En un coup d'œil](#)
- [La propriété](#)
- [Plans d'étage](#)
- [Une première impression](#)
- [Tout sur l'emplacement](#)
- [Plus d'informations](#)
- [Contact](#)

CODE DU BIEN: ES263745934 - 07230 Montuiri - Mitte

En un coup d'œil

CODE DU BIEN	ES263745934	Prix d'achat	775.000 EUR
Chambres à coucher	4	Type d'objet	Plot
		Aménagement	Terrasse

CODE DU BIEN: ES263745934 - 07230 Montuiri - Mitte

La propriété



CODE DU BIEN: ES263745934 - 07230 Montuiri - Mitte

La propriété



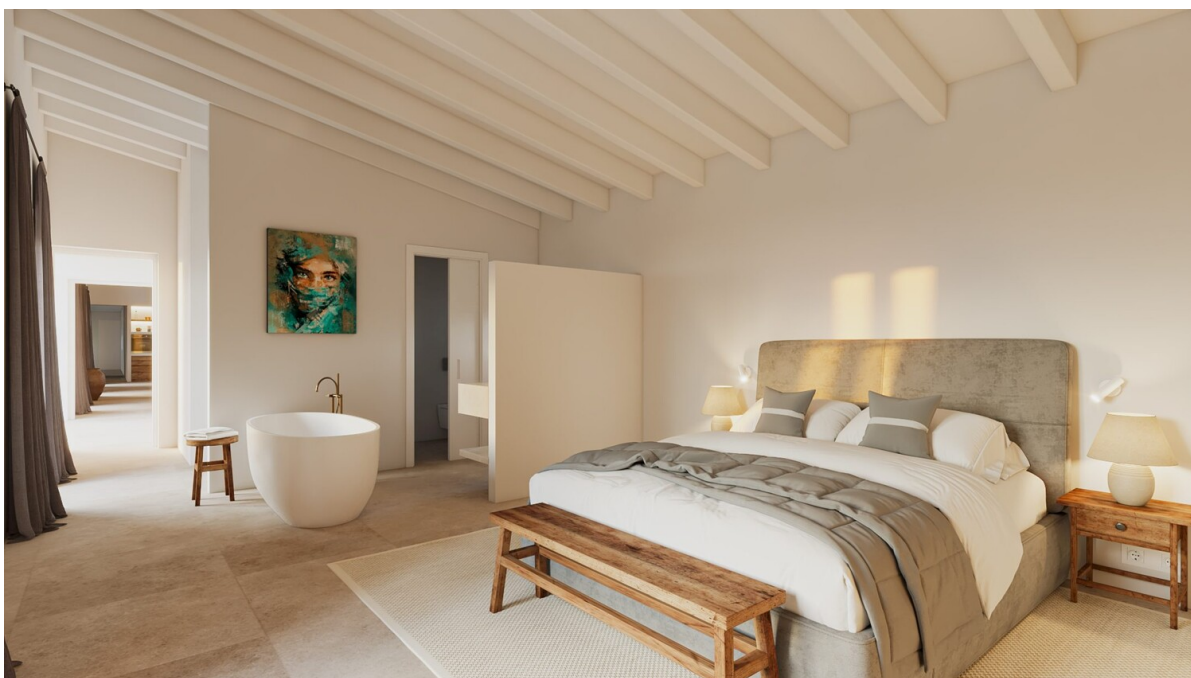
CODE DU BIEN: ES263745934 - 07230 Montuiri - Mitte

La propriété



CODE DU BIEN: ES263745934 - 07230 Montuiri - Mitte

La propriété



CODE DU BIEN: ES263745934 - 07230 Montuiri - Mitte

La propriété



CODE DU BIEN: ES263745934 - 07230 Montuiri - Mitte

La propriété



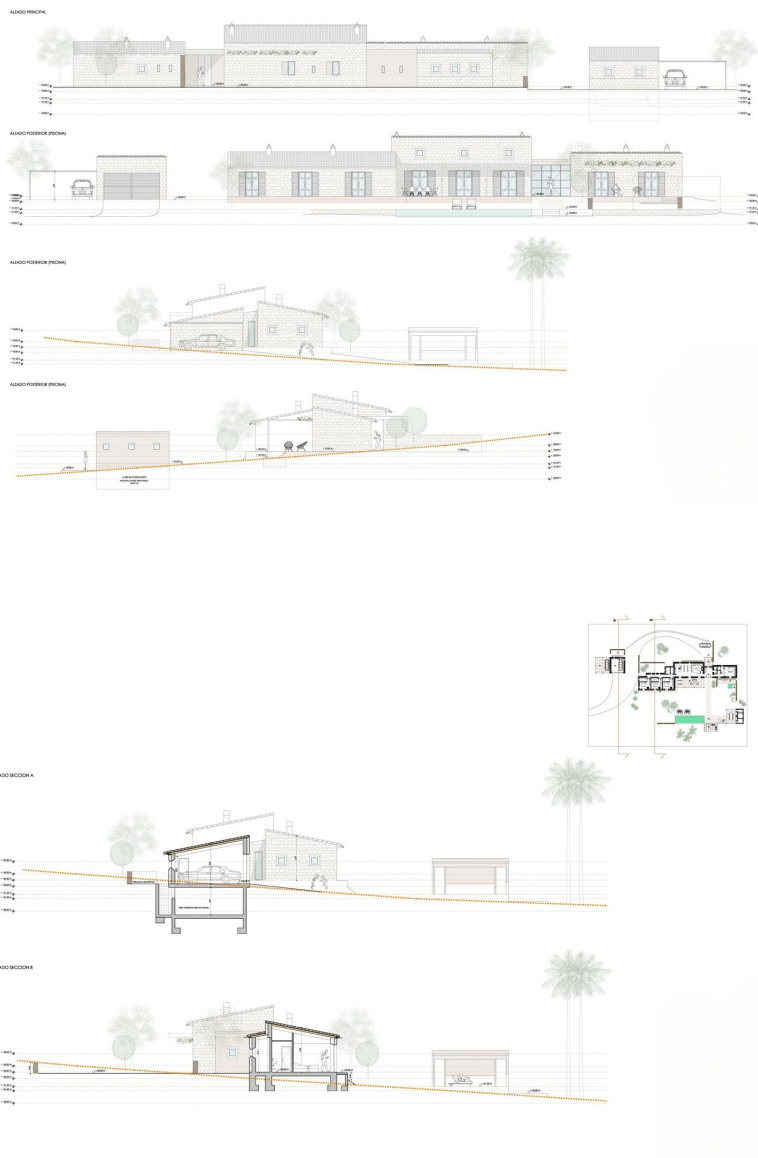
CODE DU BIEN: ES263745934 - 07230 Montuiri - Mitte

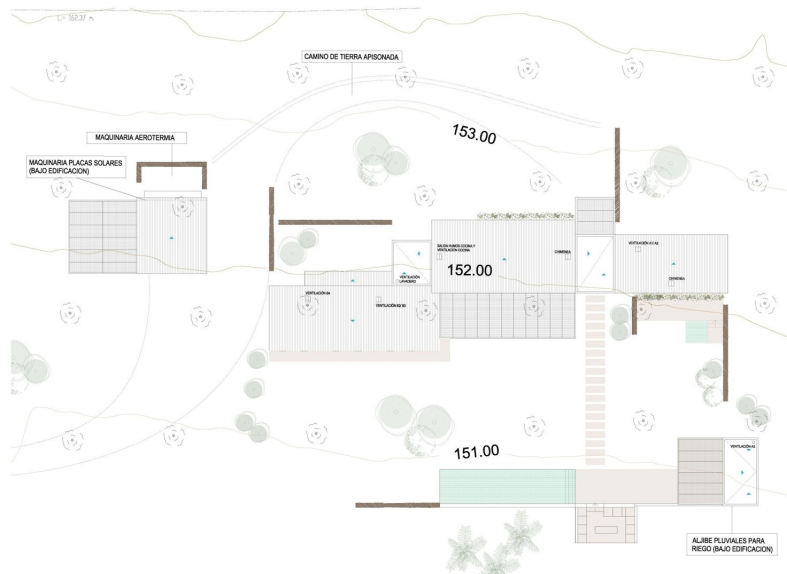
La propriété

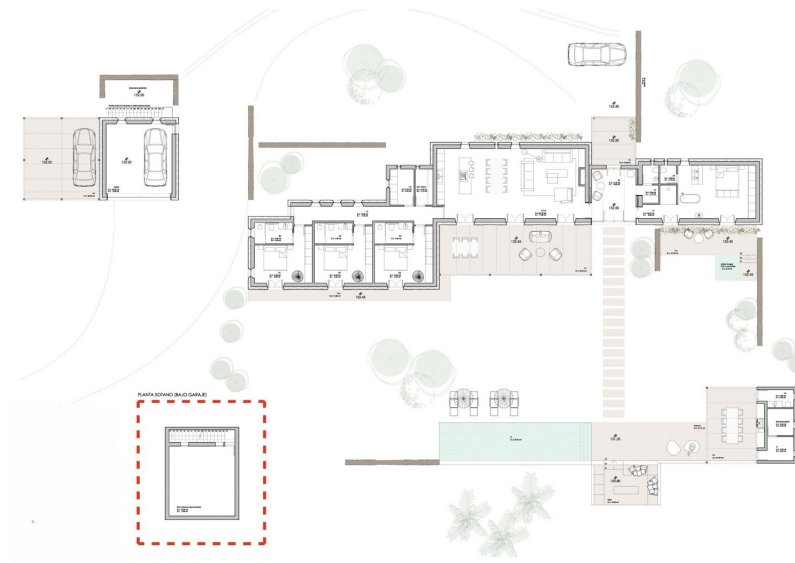


CODE DU BIEN: ES263745934 - 07230 Montuiri - Mitte

Plans d'étage







Ce plan n'est pas à l'échelle. Les documents nous ont été remis par le client. Pour cette raison, nous ne pouvons pas garantir l'exactitude des informations.

CODE DU BIEN: ES263745934 - 07230 Montuiri - Mitte

Une première impression

Inmitten der sanften Hügellandschaft nahe Montuiri präsentiert sich dieses außergewöhnliche Grundstück mit einer Fläche von ca. 15.800 m² in privilegierter, leicht erhöhter Lage. Eingebettet in ein ruhiges Tal bietet die Liegenschaft einen unverbaubaren Panoramablick über die umliegende Natur und garantiert ein Höchstmaß an Privatsphäre sowie authentischer mediterraner Ruhe – frei von Stromleitungen, Verkehr oder Fluglärm.

Trotz der idyllischen Umgebung überzeugt die Immobilie durch ihre hervorragende Erreichbarkeit. Die Schnellstraße Ma-15 ist in wenigen Minuten erreichbar, während das Zentrum von Palma sowie der internationale Flughafen lediglich etwa 25 bis 30 Fahrminuten entfernt liegen. Die Zufahrt erfolgt komfortabel über einen asphaltierten Weg.

Für das Grundstück liegt bereits ein vollständig genehmigtes Bauprojekt vor, das zeitnah realisiert werden kann. Das architektonische Konzept verbindet die zeitlose Eleganz traditioneller mallorquinischer Bauweise mit modernem Wohnkomfort, hochwertigen Materialien und nachhaltiger Technologie.

Geplant ist ein exklusiver Außenbereich mit großzügigem Pool, stilvollem Poolhaus inklusive BBQ-Lounge, weitläufigen Terrassenflächen sowie einer atmosphärischen Feuerstelle. Optional besteht die Möglichkeit, einen privaten Weinberg anzulegen, der dem Anwesen zusätzlichen mediterranen Charakter und Exklusivität verleiht. Das Wohnkonzept umfasst vier großzügige Schlafzimmer, elegante Badezimmer, Fußbodenheizung sowie eine integrierte Klimaanlage. Die durchdachte Raumaufteilung vereint höchsten Komfort, Funktionalität und Privatsphäre auf anspruchsvollem Niveau.

Ein nachhaltiges Energiekonzept mit Photovoltaikanlage sowie eine autarke Wasserversorgung über einen eigenen Brunnen unterstreichen den zukunftsorientierten Charakter dieser besonderen Immobilie. Ergänzt wird das Projekt durch eine Garage, großzügige Terrassenlandschaften und eine ruhige,

hochwertige Nachbarschaft in einer der begehrtesten Lagen im Inselinneren
Mallorca.

CODE DU BIEN: ES263745934 - 07230 Montuiri - Mitte

Tout sur l'emplacement

Montuiri, ein malerisches Dorf mit rund 3.000 Einwohnern im Herzen Mallorcas, vereint historischen Charme mit exklusivem Wohnflair. Umgeben von sanften Hügeln und weitläufigen Landschaften bietet dieser traditionsreiche Ort eine Oase der Ruhe – ideal für alle, die Authentizität und Privatsphäre suchen, ohne auf eine hervorragende Anbindung verzichten zu müssen. Die Geschichte Montuiris reicht bis in die prähistorische Talayot-Kultur zurück und prägt bis heute das Ortsbild, das von historischen Windmühlen, romantischen Natursteinhäusern und der imposanten Pfarrkirche Sant Bartomeu aus dem 14. Jahrhundert bestimmt wird. Kulturelle Highlights wie das Archäologische Museum Son Fornés und die einzigartigen Überreste der Talayot-Siedlungen machen Montuiri zu einem wahren Schatz für Liebhaber mallorquinischer Kultur.

Dank der zentralen Lage erreichen Sie den Flughafen Palma de Mallorca sowie die pulsierende Hauptstadt Palma in nur etwa 25 Minuten mit dem Auto – perfekt, um ländliche Idylle und urbanen Komfort miteinander zu verbinden. Die malerische Umgebung lädt zu ausgedehnten Spaziergängen, Radtouren und Entdeckungstouren durch das authentische Mallorca ein. Montuiri ist der ideale Ort für anspruchsvolle Immobilienkäufer, die den Zauber eines historischen Dorfes in exklusiver Lage erleben und dabei die Nähe zu den wichtigsten Hotspots der Insel genießen möchten.

CODE DU BIEN: ES263745934 - 07230 Montuiri - Mitte

Plus d'informations

Grundsätzlich empfehlen wir, die baurechtliche Situation durch einen Fachanwalt prüfen zu lassen. Alle Angaben basieren ausschließlich auf den Informationen des Eigentümers bzw. Auftraggeber. Wir übernehmen keine Gewähr für die Vollständigkeit, Richtigkeit und Aktualität der Angaben. Die Courtage geht zu Lasten des Verkäufers. Die beim Kauf anfallenden Steuern, die Notar- und die Grundbuchkosten sind vom Käufer zu tragen.

CODE DU BIEN: ES263745934 - 07230 Montuiri - Mitte

Contact

Pour de plus amples informations, veuillez contacter votre personne de contact :

Florian Waetzoldt

Placa Hostals 11, 07320 Santa Maria del Camí

Tel.: +34 871 - 201 945

E-Mail: santamaria@von-poll.com

Vers la clause de non-responsabilité de von Poll Immobilien GmbH

www.von-poll.com