

Portol / Pòrtol - Mitte

Mediterranes Wohnen: Reihenhaus in Pòrtol mit privatem Pool & Gartenidylle

CODE DU BIEN: ES263745908_02



PRIX D'ACHAT: 830.000 EUR • SURFACE HABITABLE: ca. 145,38 m² • PIÈCES: 5

CODE DU BIEN: ES263745908_02 - 07141 Portol / Pòrtol - Mitte

- En un coup d'œil**
- La propriété**
- Informations énergétiques**
- Une première impression**
- Détails des commodités**
- Tout sur l'emplacement**
- Plus d'informations**
- Contact**

CODE DU BIEN: ES263745908_02 - 07141 Portol / Pòrtol - Mitte

En un coup d'œil

CODE DU BIEN	ES263745908_02	Prix d'achat	830.000 EUR
Surface habitable	ca. 145,38 m²	Type de bien	Maison en bande
Pièces	5	État de la propriété	Projeté
Chambres à coucher	4	Technique de construction	massif
Salles de bains	3	Aménagement	Terrasse, Piscine, Bloc-cuisine
Place de stationnement	1 x Garage		

CODE DU BIEN: ES263745908_02 - 07141 Portol / Pòrtol - Mitte

Informations énergétiques

Type de chauffage	Chauffage par le sol
Source d'alimentation	Pompe à chaleur hydraulique/pneumatique
Informations énergétiques	Lors de la création du document, son diagnostic de performance énergétique n'était pas encore disponible.

CODE DU BIEN: ES263745908_02 - 07141 Portol / Pòrtol - Mitte

La propriété



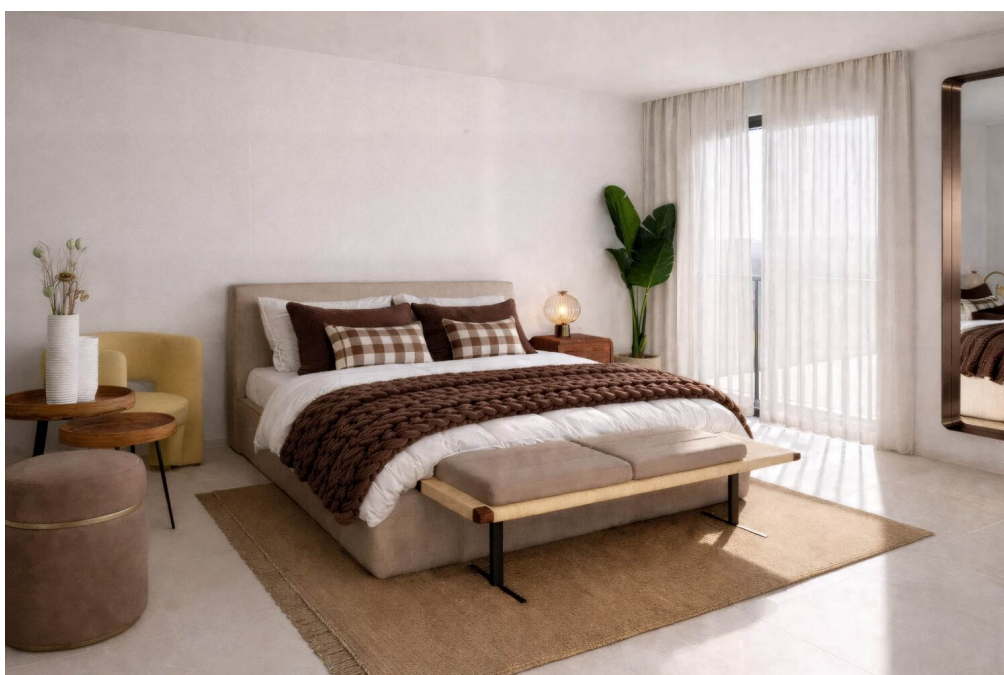
CODE DU BIEN: ES263745908_02 - 07141 Portol / Pòrtol - Mitte

La propriété



CODE DU BIEN: ES263745908_02 - 07141 Portol / Pòrtol - Mitte

La propriété



CODE DU BIEN: ES263745908_02 - 07141 Portol / Pòrtol - Mitte

La propriété



CODE DU BIEN: ES263745908_02 - 07141 Portol / Pòrtol - Mitte

La propriété



CODE DU BIEN: ES263745908_02 - 07141 Portol / Pòrtol - Mitte

La propriété



CODE DU BIEN: ES263745908_02 - 07141 Portol / Pòrtol - Mitte

La propriété



CODE DU BIEN: ES263745908_02 - 07141 Portol / Pòrtol - Mitte

La propriété



CODE DU BIEN: ES263745908_02 - 07141 Portol / Pòrtol - Mitte

La propriété



CODE DU BIEN: ES263745908_02 - 07141 Portol / Pòrtol - Mitte

Une première impression

In Pòrtol entsteht dieses hochwertig projektierte Reihenhaus in massiver Bauweise, das modernes Wohnen mit stilvollem Komfort auf ideale Weise vereint. Auf rund 145 m² Wohnfläche, verteilt auf zwei Etagen, erwartet Sie ein durchdachtes Raumkonzept, das sowohl Familien als auch anspruchsvollen Paaren ein exklusives Zuhause bietet. Insgesamt finden hier bis zu 8 Personen bequem Platz.

Die Immobilie umfasst 5 Zimmer, darunter 4 großzügige Schlafzimmer und 3 elegante Badezimmer. Bereits beim Betreten des Hauses empfängt Sie ein harmonisch gestalteter Eingangsbereich mit direktem Zugang zu einem Schlafzimmer, einem Parkplatz sowie dem offenen Wohn-, Ess- und Küchenbereich inklusive Bad und Treppe ins Obergeschoss. Von hier aus gelangen Sie auf die Terrasse mit angrenzendem Swimmingpool – ein perfekter Ort für entspannte Stunden unter mallorquinischer Sonne.

Im Obergeschoss erwarten Sie zwei Doppelschlafzimmer, ein weiteres Badezimmer sowie das großzügige Hauptschlafzimmer mit eigenem Bad en Suite und Ankleidebereich. Die offene Architektur mit moderner Einbauküche schafft ein lichtdurchflutetes Ambiente und unterstreicht den zeitgemäßen Charakter der Immobilie. Hochwertige Fliesenböden sorgen dabei für eine stilvolle und pflegeleichte Ausstattung.

Eine Klimaanlage gewährleistet ganzjährig angenehme Temperaturen. Die Terrasse sowie der private Pool runden dieses attraktive Angebot ab und machen das Haus zu einer echten Wohlfühlzone.

Dieses Reihenhaus in Pòrtol vereint moderne Architektur, gehobene Ausstattung und eine begehrte Lage – ideal als stilvolles Eigenheim oder wertbeständige Investition.

CODE DU BIEN: ES263745908_02 - 07141 Portol / Pòrtol - Mitte

Détails des commodités

- Einbauküche
- Offene Küche
- Feinsteinzeugfliesen
- Klimatisiert
- Terrasse von ca. 28,64 m²
- Swimmingpool von ca. 15,69 m²
- Fußbodenheizung
- Luft/Wasser Wärmepumpe
- Parkplatz
- Garten

CODE DU BIEN: ES263745908_02 - 07141 Portol / Pòrtol - Mitte

Tout sur l'emplacement

Consell, ein Dorf im Herzen Mallorcas mit ca. 4.000 Einwohnern, ist umgeben von sanften Hügeln und malerischen Weingütern und ein idealer Ort für diejenigen, die Ruhe und Authentizität suchen, ohne auf die Nähe zu urbanen Zentren zu verzichten. Palma ist nur ca. 25 km und der Flughafen ca. 30 km entfernt. Consell begeistert mit seiner Kirche Sant Bartomeu und dem charmanten Dorfplatz, der von gemütlichen Cafés und Restaurants gesäumt ist. Die lokale 300 Jahre alte Weinkellerei Can Ribas ist ein Highlight für Weinliebhaber und bietet Verkostungen sowie Einblicke in die traditionelle Weinherstellung der Region. Ein besonderes Highlight ist der sonntägliche Floh- und Antiquitätenmarkt, der Besucher aus der ganzen Insel anzieht. Früher war Consell für die Taschenmesserproduktion, den "Trinxets" bekannt und in der Landwirtschaftsgenossenschaft gibt es die einzige maschinelle Anlage zum knacken, schälen und verpacken von Mandeln auf Mallorca. Familien schätzen Consell wegen seiner Nähe zu mehreren angesehenen Schulen. Die Escola Pública Mestre Colom ist eine beliebte Grundschule, und auch weiterführende Schulen in den Nachbarorten sind gut erreichbar. Zudem gibt es in der Umgebung eine Vielzahl an Wander- und Radwegen, die die natürliche Schönheit der Insel erkunden lassen. Consell bietet somit eine perfekte Balance zwischen ländlichem Charme und der Nähe zu städtischen Annehmlichkeiten, ideal für ein entspanntes Leben in einer der schönsten Regionen Mallorcas.

CODE DU BIEN: ES263745908_02 - 07141 Portol / Pòrtol - Mitte

Plus d'informations

Alle Angaben basieren ausschließlich auf den Informationen des Eigentümers bzw. Auftraggebers. Wir übernehmen keine Gewähr für die Vollständigkeit, Richtigkeit und Aktualität der Angaben. Die Courtage geht zu Lasten des Verkäufers. Die beim Kauf anfallenden Steuern, die Notar- und die Grundbuchkosten sind vom Käufer zu tragen. Bei Renovierungs- und Neubauvorhaben dienen die dargestellten Renderings ausschließlich der Veranschaulichung. Es handelt sich um unverbindliche, künstlerische Darstellungen, die vom tatsächlichen Ausführungsergebnis im Einzelfall abweichen können.

CODE DU BIEN: ES263745908_02 - 07141 Portol / Pòrtol - Mitte

Contact

Pour de plus amples informations, veuillez contacter votre personne de contact :

Florian Waetzoldt

Placa Hostals 11, 07320 Santa Maria del Camí

Tel.: +34 871 - 201 945

E-Mail: santamaria@von-poll.com

Vers la clause de non-responsabilité de von Poll Immobilien GmbH

www.von-poll.com