

Esporles - Mitte

# Neubauvilla mit Panoramablick und Pool in Esporles.

CODE DU BIEN: ES263745905



**PRIX D'ACHAT: 2.950.000 EUR • SURFACE HABITABLE: ca. 249,05 m<sup>2</sup> • PIÈCES: 4 • SUPERFICIE DU TERRAIN: 656 m<sup>2</sup>**

**CODE DU BIEN: ES263745905 - 07190 Esporles - Mitte**

- En un coup d'œil**
- La propriété**
- Informations énergétiques**
- Plans d'étage**
- Une première impression**
- Détails des commodités**
- Tout sur l'emplacement**
- Plus d'informations**
- Contact**

**CODE DU BIEN: ES263745905 - 07190 Esporles - Mitte**

## En un coup d'œil

<b>CODE DU BIEN</b>	<b>ES263745905</b>	<b>Prix d'achat</b>	<b>2.950.000 EUR</b>
<b>Surface habitable</b>	<b>ca. 249,05 m<sup>2</sup></b>	<b>Type de bien</b>	<b>Villa</b>
<b>Pièces</b>	<b>4</b>	<b>État de la propriété</b>	<b>Excellent Etat</b>
<b>Chambres à coucher</b>	<b>3</b>	<b>Aménagement</b>	<b>Terrasse, Piscine</b>
<b>Salles de bains</b>	<b>3</b>		
<b>Année de construction</b>	<b>2026</b>		
<b>Place de stationnement</b>	<b>1 x Garage</b>		

CODE DU BIEN: ES263745905 - 07190 Esporles - Mitte

## Informations énergétiques

Type de chauffage	Chauffage par le sol	Classement énergétique	A
Chauffage	Pompe à chaleur hydraulique/pneumatique	Année de construction selon le certificat énergétique	2024
Certification énergétique valable jusqu'au	08.10.2035		
Source d'alimentation	Pompe à chaleur hydraulique/pneumatique		
Informations énergétiques	Lors de la création du document, son diagnostic de performance énergétique n'était pas encore disponible.		

CODE DU BIEN: ES263745905 - 07190 Esporles - Mitte

## La propriété



CODE DU BIEN: ES263745905 - 07190 Esporles - Mitte

## La propriété



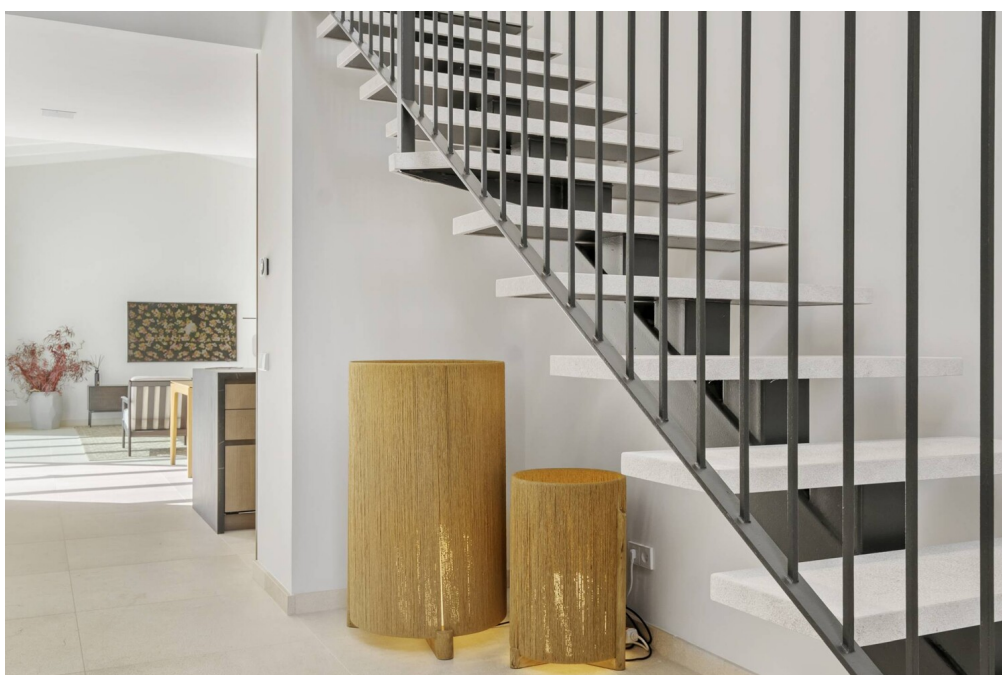
CODE DU BIEN: ES263745905 - 07190 Esporles - Mitte

## La propriété



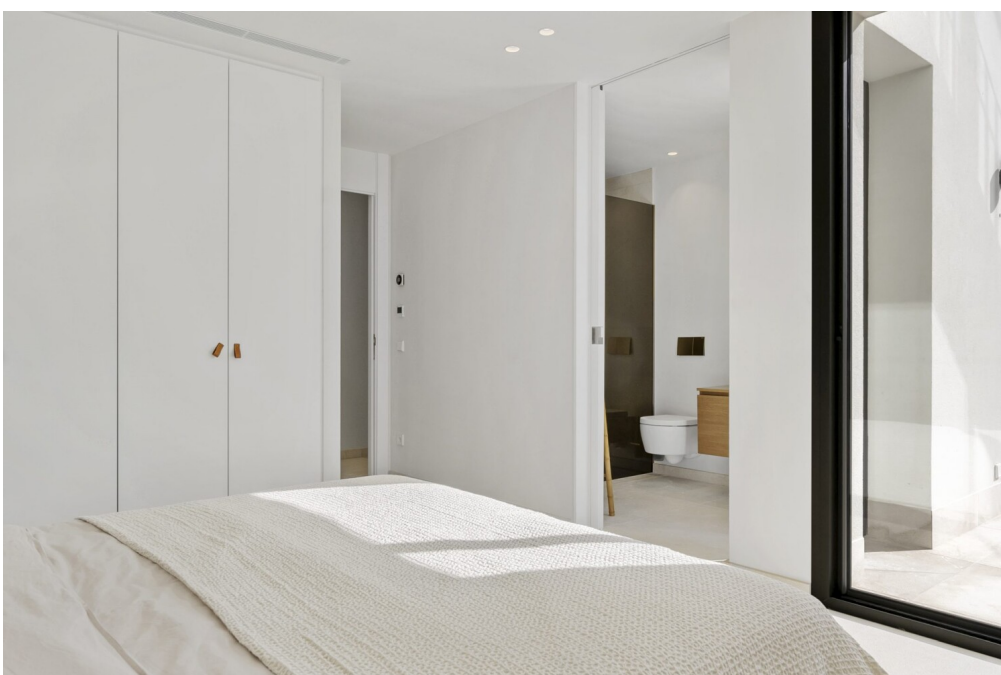
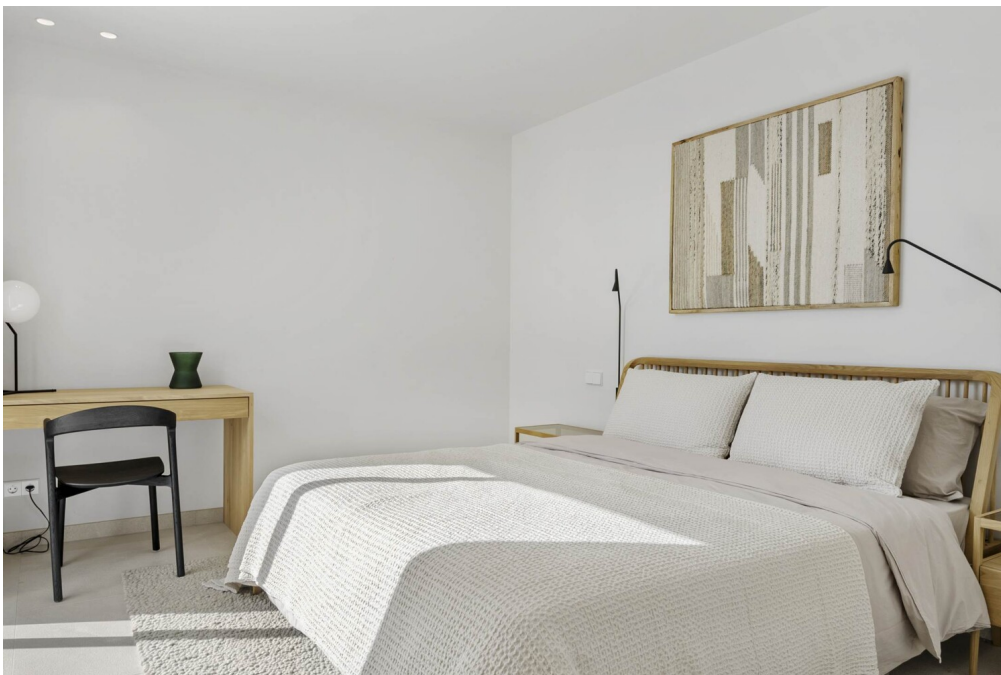
CODE DU BIEN: ES263745905 - 07190 Esporles - Mitte

## La propriété



CODE DU BIEN: ES263745905 - 07190 Esporles - Mitte

## La propriété



CODE DU BIEN: ES263745905 - 07190 Esporles - Mitte

## La propriété



CODE DU BIEN: ES263745905 - 07190 Esporles - Mitte

## La propriété



CODE DU BIEN: ES263745905 - 07190 Esporles - Mitte

## La propriété



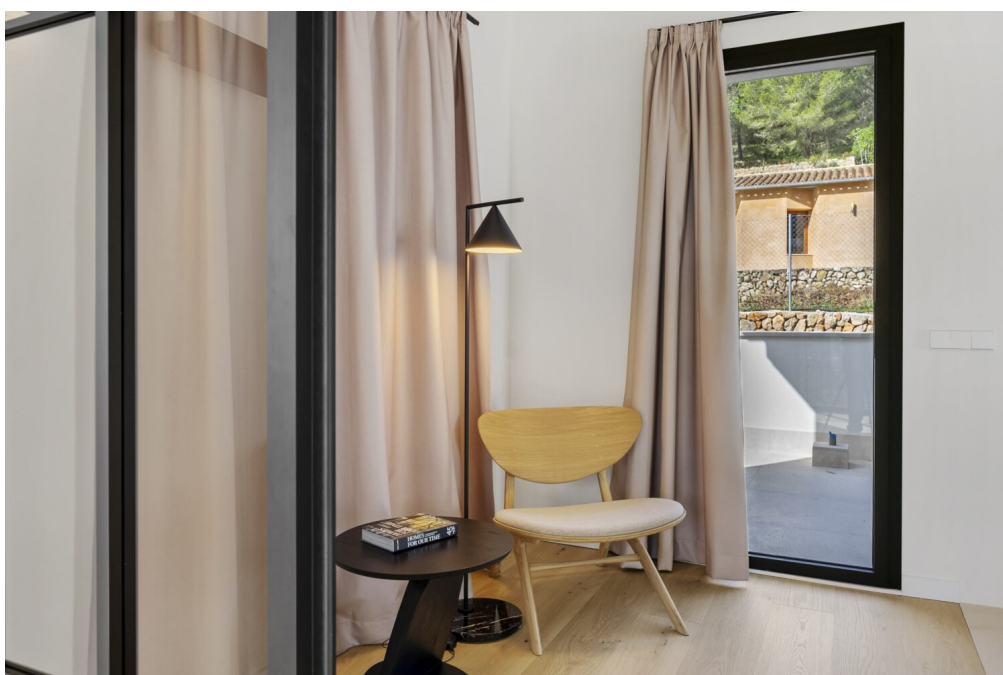
CODE DU BIEN: ES263745905 - 07190 Esporles - Mitte

## La propriété



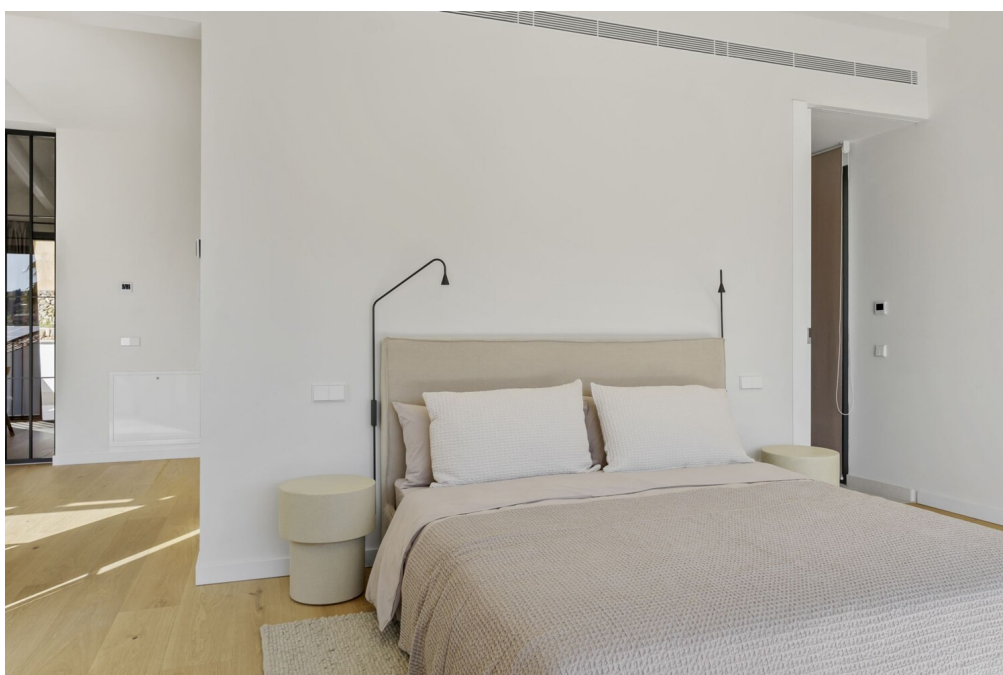
CODE DU BIEN: ES263745905 - 07190 Esporles - Mitte

## La propriété



CODE DU BIEN: ES263745905 - 07190 Esporles - Mitte

## La propriété



CODE DU BIEN: ES263745905 - 07190 Esporles - Mitte

## La propriété



CODE DU BIEN: ES263745905 - 07190 Esporles - Mitte

## La propriété



CODE DU BIEN: ES263745905 - 07190 Esporles - Mitte

## La propriété



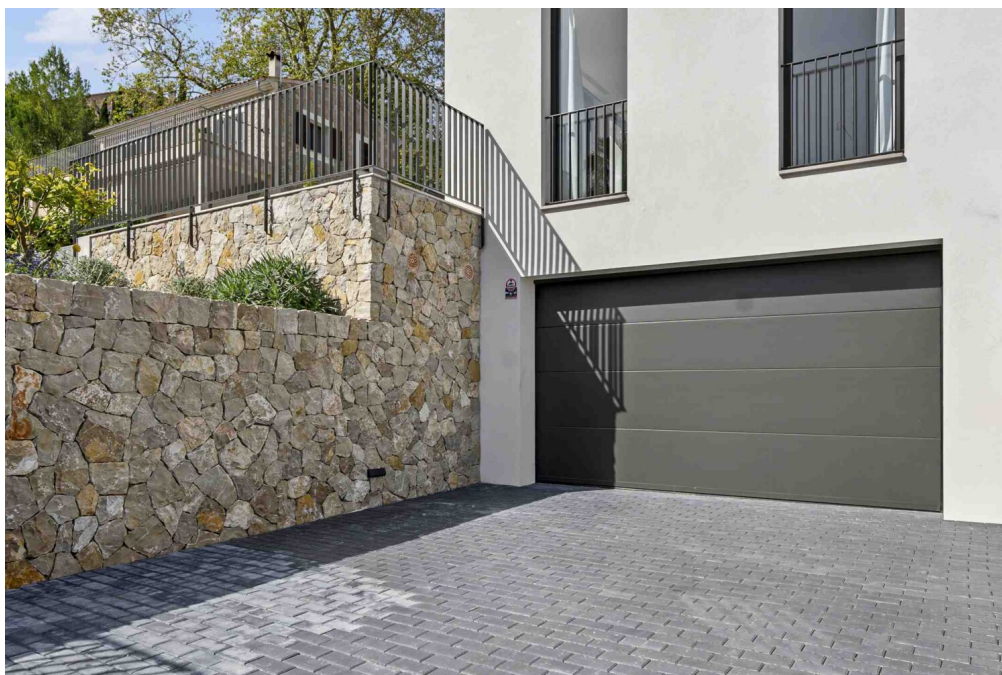
CODE DU BIEN: ES263745905 - 07190 Esporles - Mitte

## La propriété



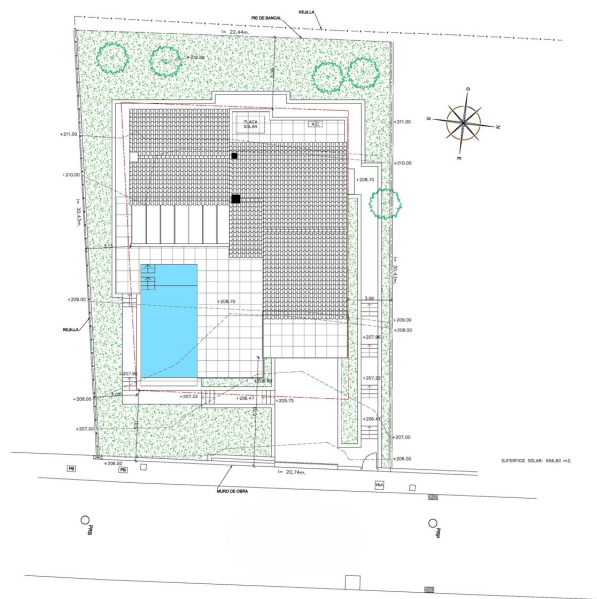
CODE DU BIEN: ES263745905 - 07190 Esporles - Mitte

## La propriété



CODE DU BIEN: ES263745905 - 07190 Esporles - Mitte

## Plans d'étage



Ce plan n'est pas à l'échelle. Les documents nous ont été remis par le client. Pour cette raison, nous ne pouvons pas garantir l'exactitude des informations.

**CODE DU BIEN: ES263745905 - 07190 Esporles - Mitte**

## **Une première impression**

Angeboten wird ein hochwertiger Neubau in Esporles, mitten in der Tramuntana und dennoch in kurzer Distanz nach Palma. Ausstattung und Qualität der Ausführung erfolgen nach hohem Standard. Durch die erhöhte Lage auf dem ca. 600 m<sup>2</sup> großen Grundstück hat man einen wunderbaren Ausblick über das Tal und die Ortschaft.

Der helle und großzügige Wohn-/Essbereich mit der integrierten Küche öffnet sich zur Terrasse mit dem angrenzenden Pool hin. Die teilweise überdachte Terrasse spendet bei Bedarf Schatten. Die beiden Schlafzimmer auf dieser Ebene, mit jeweils eigenem Bad, haben ebenfalls Zugang zu der Terrasse und alle Räume haben bodentiefe Fenster, welche für ausreichend Helligkeit sorgen. Integrierte Einbauschränke bieten reichlich Stauraum. Selbstverständlich gibt es zudem ein Gäste-WC, sowie einen Hauswirtschaftsraum mit separatem Eingang. Die obere Etage beherbergt das sehr großzügige Hauptschlafzimmer mit separatem Ankleidebereich, eigenem Badezimmer und einer eigenen Terrasse. Im Kellerbereich befindet sich die Garage, mit direktem Zugang, sowie weitere Räume. Zur Ausstattung gehört unter anderem eine Fußbodenheizung, sowie eine integrierte Klimaanlage.

Kontaktieren Sie uns gerne für weitere Informationen.

**CODE DU BIEN: ES263745905 - 07190 Esporles - Mitte**

## **Détails des commodités**

- Fußbodenheizung durch Luft-/Wasser-Wärmepumpe von Viessmann
- Klimaanlage von Daikin
- Terrasse
- Garten
- Swimmingpool von ca. 32 m<sup>2</sup>
- Kellerbereich mit Garage ca. 103,3 m<sup>2</sup>
- Feinsteinzeughoden Piedra Gris Zarzi
- Küche Mobalco mit Miele-Geräten
- Sanitär Villeroy & Boch mit Hansgrohe Axor- Armaturen
- Abstell-, Hauswirtschafts- und Maschinenraum

**CODE DU BIEN: ES263745905 - 07190 Esporles - Mitte**

## **Tout sur l'emplacement**

**Esporles liegt eingebettet in die Ausläufer der Serra de Tramuntana auf Mallorca. Dieses idyllische Dorf verbindet Tradition, Natur und Moderne. Eine der Attraktionen von Esporles ist "La Granja", ein historisches Herrenhaus, das als Museum dient. Es bietet faszinierende Einblicke in das traditionelle mallorquinische Leben und umfasst wunderschöne Gärten, Werkstätten und eine beeindruckende Sammlung von Antiquitäten. Die Pfarrkirche San Pedro dominiert mit ihrem gotischen Stil das historische Zentrum des Dorfes und ist ein wunderbares Beispiel für die religiöse Architektur der Region. Für Natur- und Sportliebhaber ist Esporles ein idealer Ausgangspunkt für Wanderungen und Radtouren in die Serra de Tramuntana, welche mit atemberaubenden Ausblicken und unberührter Natur zum Erkunden einladen.**

**Die Lage von Esporles ist zudem äußerst praktisch. Es liegt nur etwa 15 km nordwestlich von Palma, der Hauptstadt Mallorcas und der Flughafen ist etwa 25 km entfernt.**

**In Esporles gibt es eine Vielzahl an Immobilien, von traditionellen Dorfhäusern über renovierte Fincas bis hin zu luxuriösen Landgütern. Die charmante und ruhige Umgebung macht es zu einem begehrten Wohnort für diejenigen, die das authentische Mallorca erleben möchten, ohne auf die Nähe zu Palma verzichten zu müssen.**

**CODE DU BIEN: ES263745905 - 07190 Esporles - Mitte**

## **Plus d'informations**

**Grundsätzlich empfehlen wir, die baurechtliche Situation durch einen Fachanwalt prüfen zu lassen. Alle Angaben basieren ausschließlich auf den Informationen des Eigentümers bzw. Auftraggeber. Wir übernehmen keine Gewähr für die Vollständigkeit, Richtigkeit und Aktualität der Angaben. Die Courtage geht zu Lasten des Verkäufers. Die beim Kauf anfallenden Steuern, die Notar- und die Grundbuchkosten sind vom Käufer zu tragen.**

**CODE DU BIEN: ES263745905 - 07190 Esporles - Mitte**

## Contact

**Pour de plus amples informations, veuillez contacter votre personne de contact :**

**Florian Waetzoldt**

---

**Placa Hostals 11, 07320 Santa Maria del Camí**

**Tel.: +34 871 - 201 945**

**E-Mail: [santamaria@von-poll.com](mailto:santamaria@von-poll.com)**

*Vers la clause de non-responsabilité de von Poll Immobilien GmbH*

---

**[www.von-poll.com](http://www.von-poll.com)**