

Sineu - Mitte

Typisches mallorquinisches Stadthaus in Sineu

CODE DU BIEN: ES263745900



PRIX D'ACHAT: 985.000 EUR • SURFACE HABITABLE: ca. 187 m² • PIÈCES: 4 • SUPERFICIE DU TERRAIN: 158 m²

CODE DU BIEN: ES263745900 - 07510 Sineu - Mitte

- **En un coup d'œil**
- **La propriété**
- **Informations énergétiques**
- **Une première impression**
- **Détails des commodités**
- **Tout sur l'emplacement**
- **Plus d'informations**
- **Contact**

CODE DU BIEN: ES263745900 - 07510 Sineu - Mitte

En un coup d'œil

CODE DU BIEN	ES263745900
Surface habitable	ca. 187 m²
Pièces	4
Chambres à coucher	3
Salles de bains	3
Année de construction	1890
Place de stationnement	1 x Garage

Prix d'achat	985.000 EUR
Type de bien	Maison urbaine
État de la propriété	Entièrement rénové
Aménagement	Terrasse, WC invités, Piscine, Bloc-cuisine

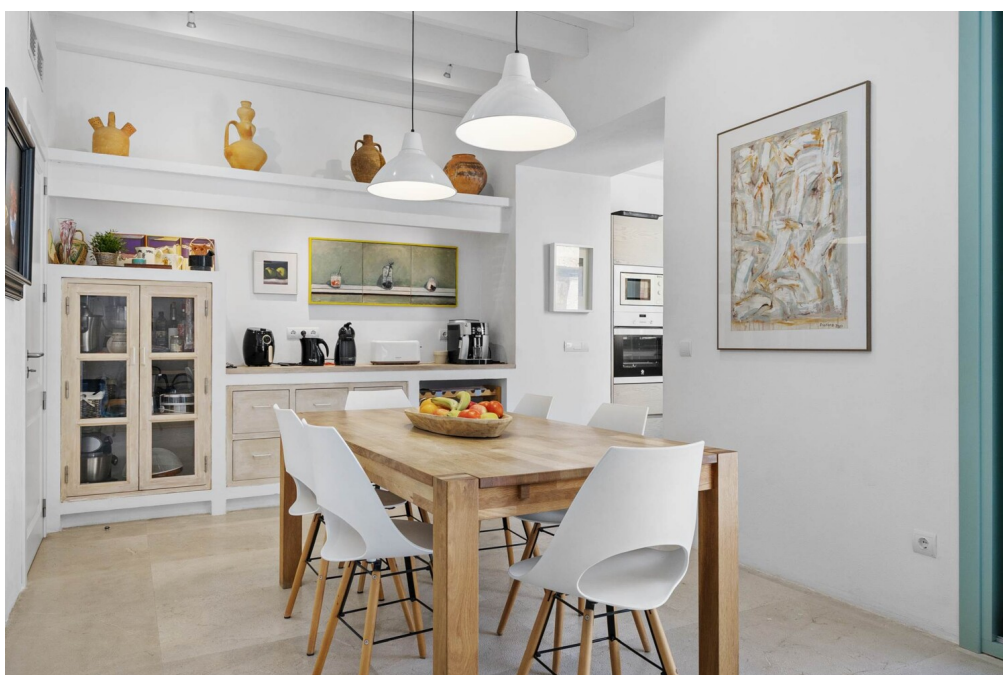
CODE DU BIEN: ES263745900 - 07510 Sineu - Mitte

Informations énergétiques

Type de chauffage	Chauffage à poêle	Classement énergétique	G
Source d'alimentation	Pellet		
Informations énergétiques	Lors de la création du document, son diagnostic de performance énergétique n'était pas encore disponible.		

CODE DU BIEN: ES263745900 - 07510 Sineu - Mitte

La propriété



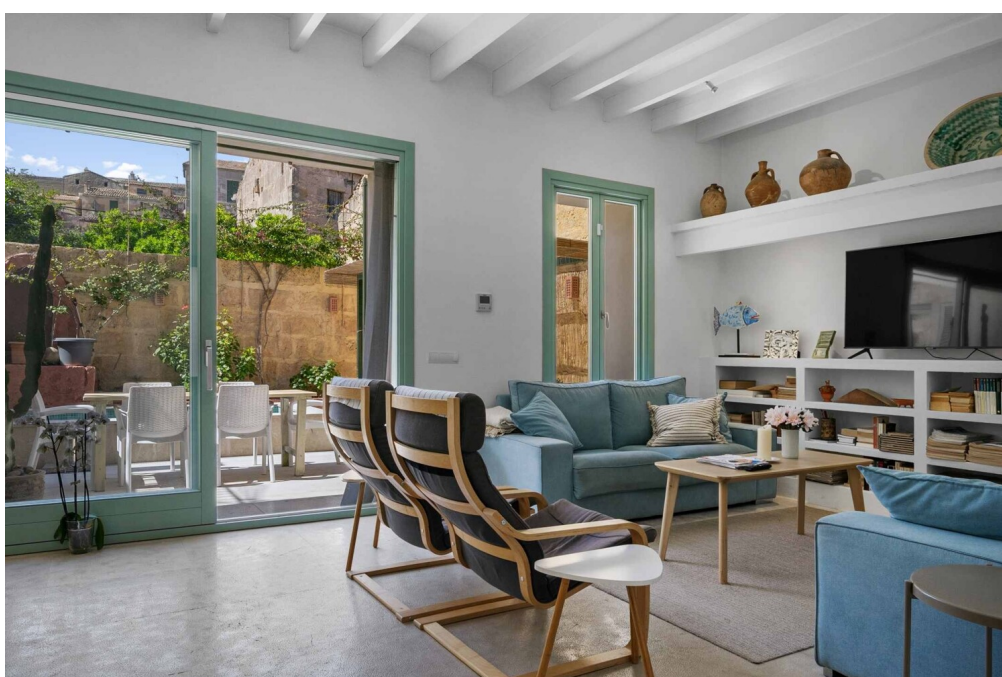
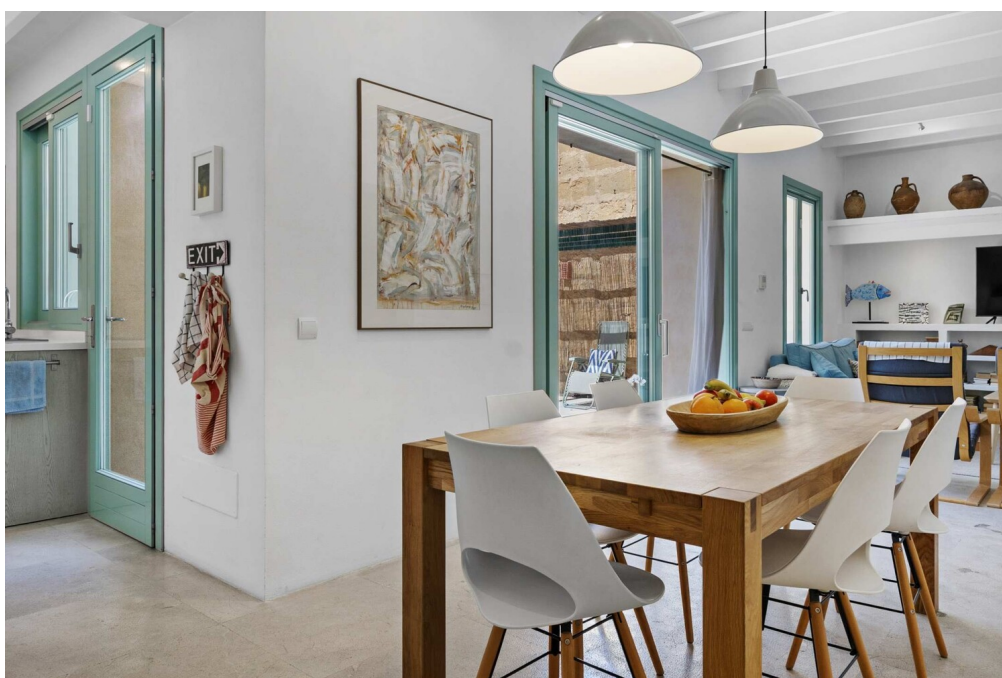
CODE DU BIEN: ES263745900 - 07510 Sineu - Mitte

La propriété



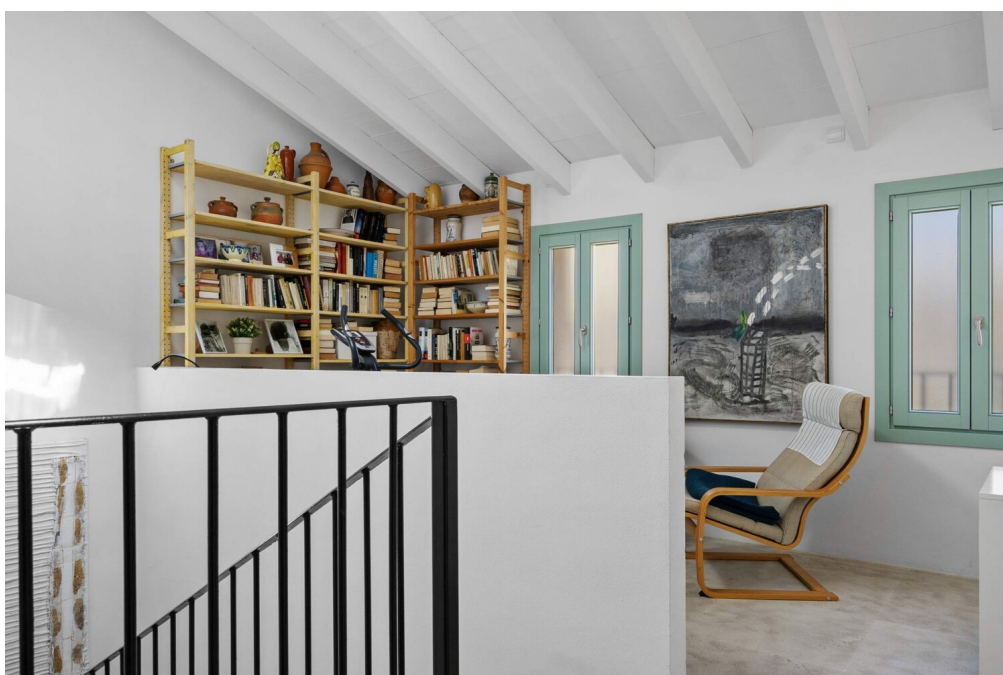
CODE DU BIEN: ES263745900 - 07510 Sineu - Mitte

La propriété



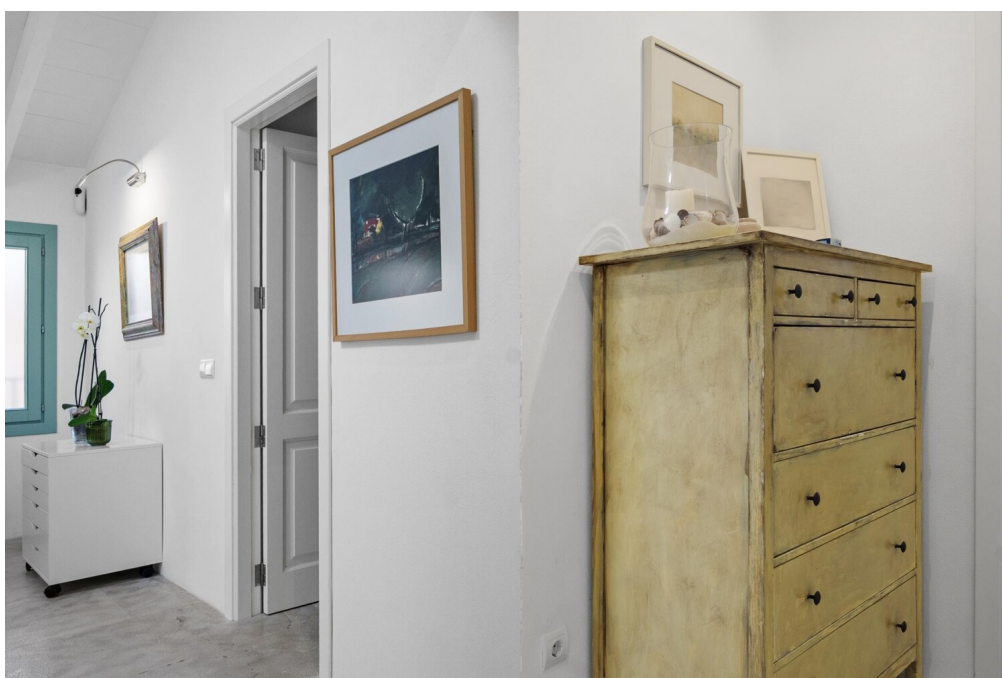
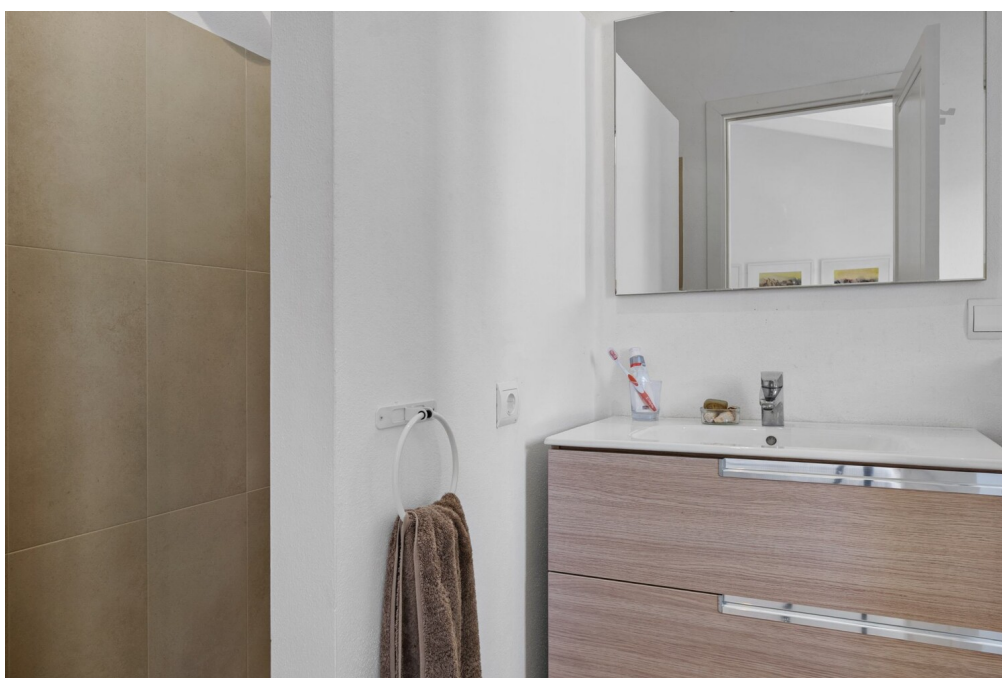
CODE DU BIEN: ES263745900 - 07510 Sineu - Mitte

La propriété



CODE DU BIEN: ES263745900 - 07510 Sineu - Mitte

La propriété



CODE DU BIEN: ES263745900 - 07510 Sineu - Mitte

La propriété



CODE DU BIEN: ES263745900 - 07510 Sineu - Mitte

La propriété



CODE DU BIEN: ES263745900 - 07510 Sineu - Mitte

La propriété



CODE DU BIEN: ES263745900 - 07510 Sineu - Mitte

La propriété



CODE DU BIEN: ES263745900 - 07510 Sineu - Mitte

La propriété



CODE DU BIEN: ES263745900 - 07510 Sineu - Mitte

Une première impression

Dieses ruhig, aber zentral gelegene Stadthaus befindet sich in Laufnähe zum schönen Ortskern von Sineu im Herzen der Insel und überzeugt mit einem herrlichen Blick über die urigen Dächer der Nachbarhäuser. Das im Jahr 1890 errichtete und massiv gebaute Haus verbindet auf stilvolle Weise traditionellen Charme mit gehobenem Wohnkomfort.

Auf rund 187 m² Wohnfläche verteilt sich das Haus über zwei Etagen und bietet insgesamt vier Zimmer, davon drei großzügige Schlafzimmer jeweils mit Bad en suite. Bereits beim Betreten empfängt Sie ein helles und einladendes Ambiente mit sichtbaren Holzdeckenbalken, die dem Haus eine warme und authentische Atmosphäre verleihen. Im Erdgeschoss befinden sich die offene Einbauküche, ein gemütliches Wohn- und Esszimmer mit Kamin sowie ein Gäste-WC. Großzügige Fensterfronten schaffen einen harmonischen Übergang zur überdachten Terrasse und in den Poolbereich.

Der Außenbereich ist eine echte Oase der Ruhe: Die liebevoll gestaltete Terrasse mit kleinem Grillbereich lädt zum Verweilen ein, während der Swimmingpool an warmen Tagen für Erfrischung sorgt. Umgeben von Sandsteinwänden genießt man hier ein hohes Maß an Privatsphäre. Eine eigene Terrasse im Obergeschoss sowie eine Lesecke ergänzen das durchdachte Raumangebot.

Das nach Südwesten ausgerichtete Stadthaus ist klimatisiert und verfügt zudem über eine Garage sowie einen praktischen Abstellraum. Ein Pelletofen sorgt zusätzlich für behagliche Wärme. Die Ausstattung mit Fliesenboden und die insgesamt gehobene Ausstattungsqualität runden dieses attraktive Immobilienangebot ab.

Ein charmantes Dorfhaus mit besonderem Flair, das durch seine zentrale Lage, die hochwertige Ausstattung und den privaten Außenbereich gleichermaßen überzeugt.

CODE DU BIEN: ES263745900 - 07510 Sineu - Mitte

Détails des commodités

- Gäste-WC
- Einbauküche
- Offene Küche
- Fliesenboden
- Klimaanlage
- Terrasse
- Swimmingpool
- Garage

CODE DU BIEN: ES263745900 - 07510 Sineu - Mitte

Tout sur l'emplacement

Sineu, ein Dorf im Herzen Mallorcas mit ca. 4000 Einwohnern, besticht durch seine authentische Atmosphäre und reiche Geschichte. Eingebettet in die sanfte Hügellandschaft der Insel, versprüht Sineu den Charme eines traditionellen mallorquinischen Dorfes, das seine Ursprünge bis ins Mittelalter zurückverfolgen kann. Die beeindruckende Kirche Santa Maria, ein gotisches Bauwerk aus dem 13. Jahrhundert, dominiert das Stadtbild. Der Markt am Mittwoch zählt zu den ältesten und traditionsreichsten Märkten der Insel und man findet dort lokale Produkte, Kunsthandwerk und kulinarische Spezialitäten, die das Herz jedes Besuchers höherschlagen lassen. Kulturell hat Sineu viel zu bieten, war einst der Sitz eines Königspalastes und beherbergt heute zahlreiche historische Gebäude. Das Kloster Convento de los Mínimos, vom 16. Jahrhundert, beherbergt heute das Rathaus sowie das städtische Museum für Geschichte und Kultur. Die Bewohner von Sineu pflegen ihre Traditionen und feiern das ganze Jahr über verschiedene Feste und Veranstaltungen. Besonders erwähnenswert sind die Osterprozessionen und das Fest zu Ehren des Schutzheiligen Sant Marc, das jedes Jahr im April stattfindet. Die Entfernung nach Palma beträgt etwa 40 km. Auch der Flughafen ist ähnlich weit entfernt und sorgt für eine unkomplizierte Anreise. Die zentrale Lage von Sineu macht es zu einem idealen Ausgangspunkt für Ausflüge zu den Stränden der Insel und den umliegenden Sehenswürdigkeiten. Gleichzeitig bietet das Dorf eine friedliche Rückzugsmöglichkeit abseits des Trubels der Touristenorte.

CODE DU BIEN: ES263745900 - 07510 Sineu - Mitte

Plus d'informations

Grundsätzlich empfehlen wir, die baurechtliche Situation durch einen Fachanwalt prüfen zu lassen. Alle Angaben basieren ausschließlich auf den Informationen des Eigentümers bzw. Auftraggeber. Wir übernehmen keine Gewähr für die Vollständigkeit, Richtigkeit und Aktualität der Angaben. Die Courtage geht zu Lasten des Verkäufers. Die beim Kauf anfallenden Steuern, die Notar- und die Grundbuchkosten sind vom Käufer zu tragen.

CODE DU BIEN: ES263745900 - 07510 Sineu - Mitte

Contact

Pour de plus amples informations, veuillez contacter votre personne de contact :

Florian Waetzoldt

Placa Hostals 11, 07320 Santa Maria del Camí

Tel.: +34 871 - 201 945

E-Mail: santamaria@von-poll.com

Vers la clause de non-responsabilité de von Poll Immobilien GmbH

www.von-poll.com