

Llubi - Mitte

# Projekt zum Bau einer Finca mit Pool in der ländlichen Umgebung von Llubi

*CODE DU BIEN: ES263745874\_01*



**PRIX D'ACHAT: 3.995.000 EUR • SURFACE HABITABLE: ca. 422 m<sup>2</sup> • PIÈCES: 8 • SUPERFICIE DU TERRAIN : 22.033 m<sup>2</sup>**

**CODE DU BIEN: ES263745874\_01 - 07430 Llubi - Mitte**

- En un coup d'œil**
- La propriété**
- Informations énergétiques**
- Plans d'étage**
- Une première impression**
- Détails des commodités**
- Tout sur l'emplacement**
- Plus d'informations**
- Contact**

**CODE DU BIEN: ES263745874\_01 - 07430 Llubi - Mitte**

## En un coup d'œil

CODE DU BIEN	ES263745874_01
Surface habitable	ca. 422 m <sup>2</sup>
Pièces	8
Chambres à coucher	7
Salles de bains	7
Année de construction	1956
Place de stationnement	1 x Parking souterrain

Prix d'achat	3.995.000 EUR
Type de bien	Corps de ferme
État de la propriété	Projeté
Technique de construction	massif
Aménagement	Terrasse, Piscine, Bloc-cuisine

**CODE DU BIEN: ES263745874\_01 - 07430 Llubi - Mitte**

## **Informations énergétiques**

Type de chauffage	Chauffage par le sol
Source d'alimentation	Pompe à chaleur hydraulique/pneumatique
Informations énergétiques	Lors de la création du document, son diagnostic de performance énergétique n'était pas encore disponible.

CODE DU BIEN: ES263745874\_01 - 07430 Llubi - Mitte

## La propriété



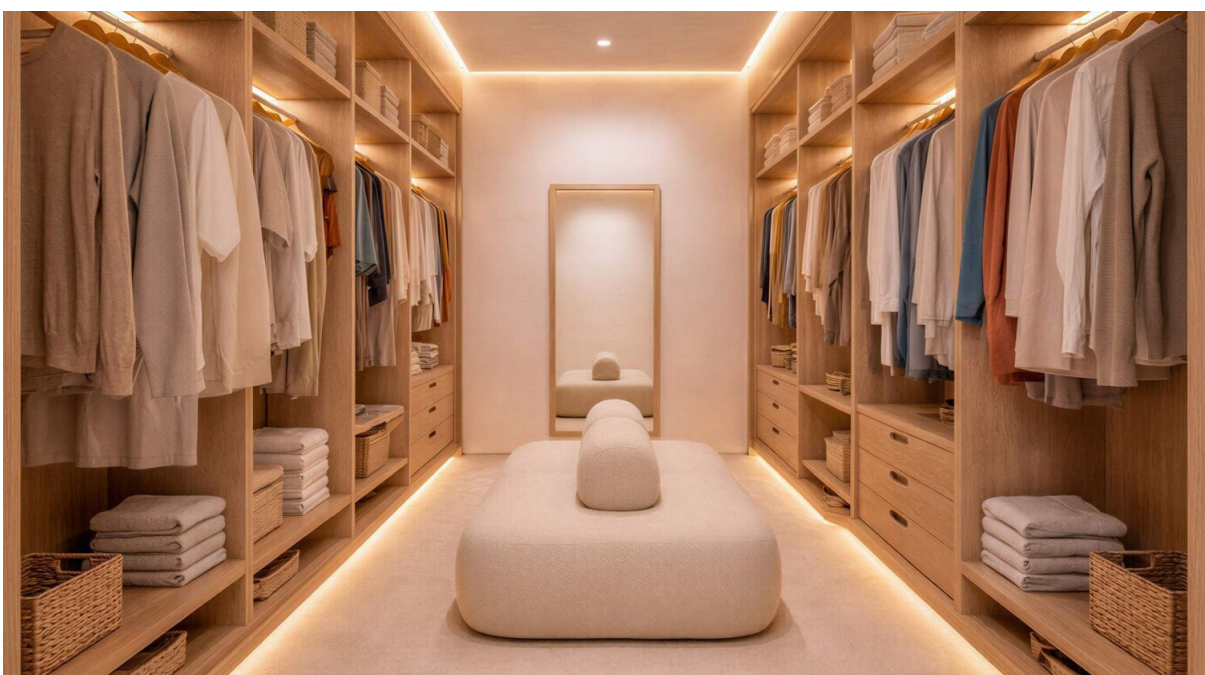
CODE DU BIEN: ES263745874\_01 - 07430 Llubi - Mitte

## La propriété



CODE DU BIEN: ES263745874\_01 - 07430 Llubí - Mitre

## La propriété



CODE DU BIEN: ES263745874\_01 - 07430 Llubí - Mitte

## La propriété



CODE DU BIEN: ES263745874\_01 - 07430 Llubi - Mitte

## La propriété



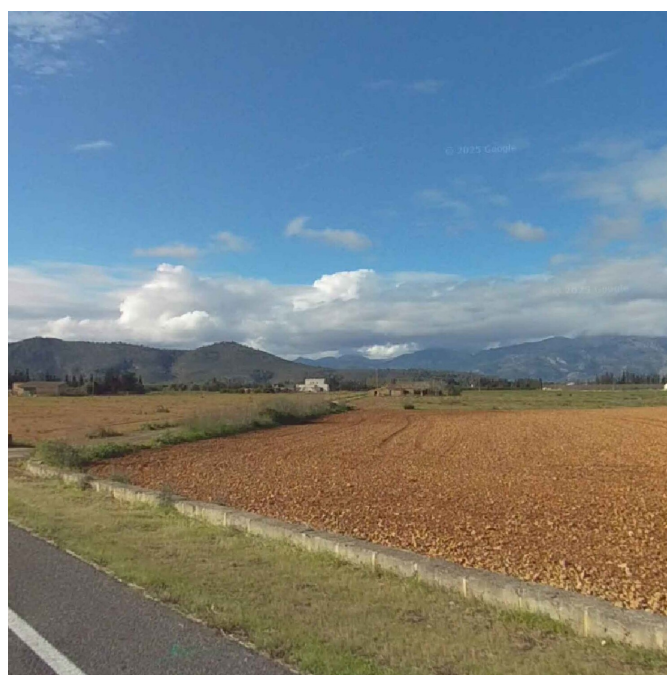
CODE DU BIEN: ES263745874\_01 - 07430 Llubi - Mitte

## La propriété



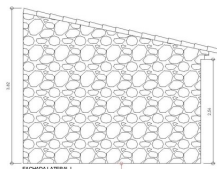
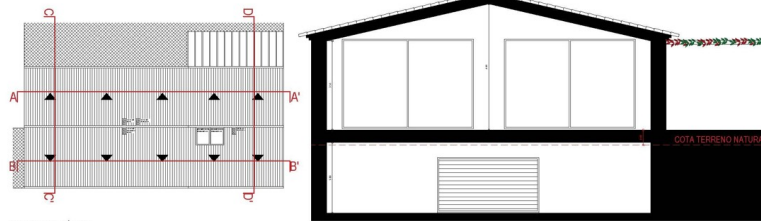
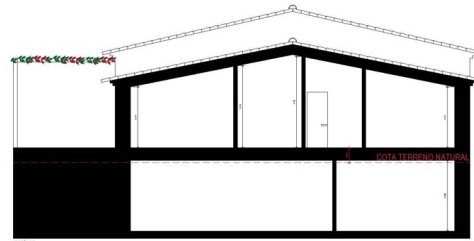
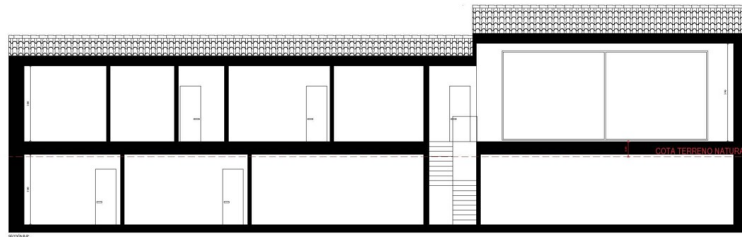
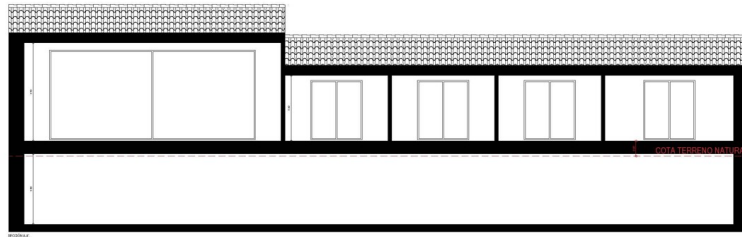
CODE DU BIEN: ES263745874\_01 - 07430 Llubí - Mitre

## La propriété

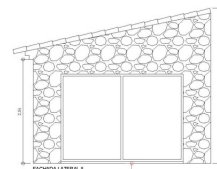




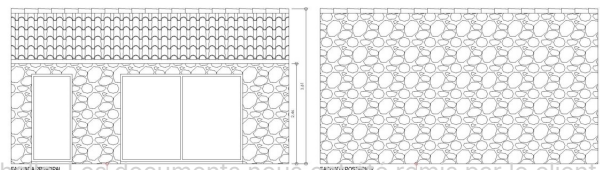




COTA TERRENO NATURAL

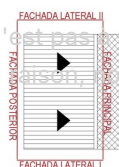


COTA TERRENO NATURAL



COTA TERRENO NATURAL

COTA TERRENO NATURAL



Ce plan n'est pas d'éditeur. Les documents nous ont été remis par le client. Pour cette raison, nous ne pouvons pas garantir l'exactitude des informations.

**CODE DU BIEN: ES263745874\_01 - 07430 Llubí - Mitte**

## **Une première impression**

Inmitten der ruhigen, ländlichen Umgebung von Llubí (Mallorca, Mitte) präsentiert sich dieses außergewöhnliche Grundstück mit einer Gesamtfläche von ca. 22.033 m<sup>2</sup> als ideale Basis für eine repräsentative Finca in absoluter Privatsphäre. Umgeben von Feldern und Wäldern genießen Sie hier die typisch mallorquinische Landschaft in ihrer schönsten Form – ergänzt durch einen freien Blick auf die Berge.

Das Baugrundstück ermöglicht die Realisierung einer großzügigen Finca mit Pool und separatem Gästehaus. Vorgesehen ist eine bebaubare Fläche von ca. 639 m<sup>2</sup>, die Raum für ein anspruchsvolles Wohnkonzept bietet: Insgesamt sind 7 Schlafzimmer geplant, jeweils mit Bad en suite sowie Ankleidezimmer – ideale Voraussetzungen für komfortables Wohnen und das stilvolle Empfangen von Familie und Gästen.

Die Lage vereint Natur, Ruhe und ein authentisches Umfeld mit der guten Erreichbarkeit der umliegenden Ortschaften. Ein seltenes Angebot für Käufer, die ein großes Grundstück in zentraler Inselregion suchen und ein hochwertiges Finca-Projekt in traumhafter Umgebung verwirklichen möchten.

**CODE DU BIEN: ES263745874\_01 - 07430 Llubi - Mitte**

## **Détails des commodités**

- Einbauküche
- Fliesenboden
- Klimaanlage
- Terrasse
- Swimmingpool von ca. 35 m<sup>2</sup>
- Fußbodenheizung
- Luft/Wasser-Wärmepumpe
- Solaranlage
- Tiefgarage

**CODE DU BIEN: ES263745874\_01 - 07430 Llubí - Mitte**

## **Tout sur l'emplacement**

Willkommen in Llubí, einem versteckten Juwel im Herzen von Mallorca! Dieses charmante Dorf, in der Nähe von Inca, verkörpert die Essenz des authentischen Insellebens und bietet einen friedlichen Rückzugsort inmitten einer malerischen Landschaft. Die idyllische Umgebung von Llubí ist geprägt von sanften Hügeln, üppigen Olivenhainen und Weinbergen, die eine ruhige Atmosphäre schaffen, die sowohl zur Entspannung als auch zur Erkundung einlädt. Bis Anfang des 19. Jahrhunderts war Llubí ein kleines Dorf, das zur Nachbargemeinde Muro gehörte. In der Vergangenheit basierte die Wirtschaft auf der Landwirtschaft, wobei die Produktion von Kapern hervorstach. Heute ist die Stadt von Feldern umgeben, auf denen Mandel-, Johannisbrot- und Feigenbäume wachsen. Die Restaurants, Bars und Geschäfte von Llubí sind über den ganzen Ort verstreut, vor allem entlang der Straße, die den Ort durchquert.

Im Landesinneren gelegen, bietet Llubí einen erfrischenden Kontrast zu den belebten Küstenorten und ermöglicht es den Besuchern, in das reiche kulturelle Erbe und die natürliche Schönheit der Insel einzutauchen. In der Umgebung von Llubí entfaltet sich die ländliche Landschaft in ihrer ganzen Pracht und bietet endlose Möglichkeiten für Outdoor-Aktivitäten wie Wandern, Radfahren und Reiten. Der nahegelegene Naturpark S'Albufera mit seinen vielfältigen Ökosystemen und einer reichen Vogelwelt ist ein Muss für Naturliebhaber. Llubí liegt ca. 38 km von Palma und 17 km von der Bucht von Alcudia entfernt. Zudem bietet der Ort eine Bahnanbindung nach Palma.

Ganz gleich, ob Sie auf der Suche nach einer friedlichen Flucht oder einem authentischen mallorquinischen Erlebnis sind, Llubí und seine Umgebung bieten eine faszinierende Mischung aus Charme, Ruhe und natürlicher Schönheit, die Sie verzaubern wird.

**CODE DU BIEN: ES263745874\_01 - 07430 Llubi - Mitte**

## **Plus d'informations**

**Grundsätzlich empfehlen wir, die baurechtliche Situation durch einen Fachanwalt prüfen zu lassen. Alle Angaben basieren ausschließlich auf den Informationen des Eigentümers bzw. Auftraggeber. Wir übernehmen keine Gewähr für die Vollständigkeit, Richtigkeit und Aktualität der Angaben. Die Courtage geht zu Lasten des Verkäufers. Die beim Kauf anfallenden Steuern, die Notar- und die Grundbuchkosten sind vom Käufer zu tragen.**

**CODE DU BIEN: ES263745874\_01 - 07430 Llubi - Mitte**

## Contact

**Pour de plus amples informations, veuillez contacter votre personne de contact :**

**Florian Waetzoldt**

---

**Placa Hostals 11, 07320 Santa Maria del Camí**

**Tel.: +34 871 - 201 945**

**E-Mail: [santamaria@von-poll.com](mailto:santamaria@von-poll.com)**

*Vers la clause de non-responsabilité de von Poll Immobilien GmbH*

---

**[www.von-poll.com](http://www.von-poll.com)**