

Mancor de la Vall - Mitte

# Dorfhaus mit ETV-Lizenz in Mancor de la Vall

**CODE DU BIEN: ES263745850**



**PRIX D'ACHAT: 1.600.000 EUR • SURFACE HABITABLE: ca. 303 m<sup>2</sup> • PIÈCES: 5 • SUPERFICIE DU TERRAIN : 950 m<sup>2</sup>**

**CODE DU BIEN: ES263745850 - 07312 Mancor de la Vall - Mitte**

- En un coup d'œil
- La propriété
- Informations énergétiques
- Une première impression
- Détails des commodités
- Tout sur l'emplacement
- Plus d'informations
- Contact

**CODE DU BIEN: ES263745850 - 07312 Mancor de la Vall - Mitte**

## En un coup d'œil

CODE DU BIEN	ES263745850	Prix d'achat	1.600.000 EUR
Surface habitable	ca. 303 m <sup>2</sup>	Type de bien	Maison individuelle
Pièces	5	Aménagement	Terrasse, Piscine, Cheminée, Bloc- cuisine
Chambres à coucher	4		
Salles de bains	2		
Année de construction	1986		
Place de stationnement	1 x Garage		

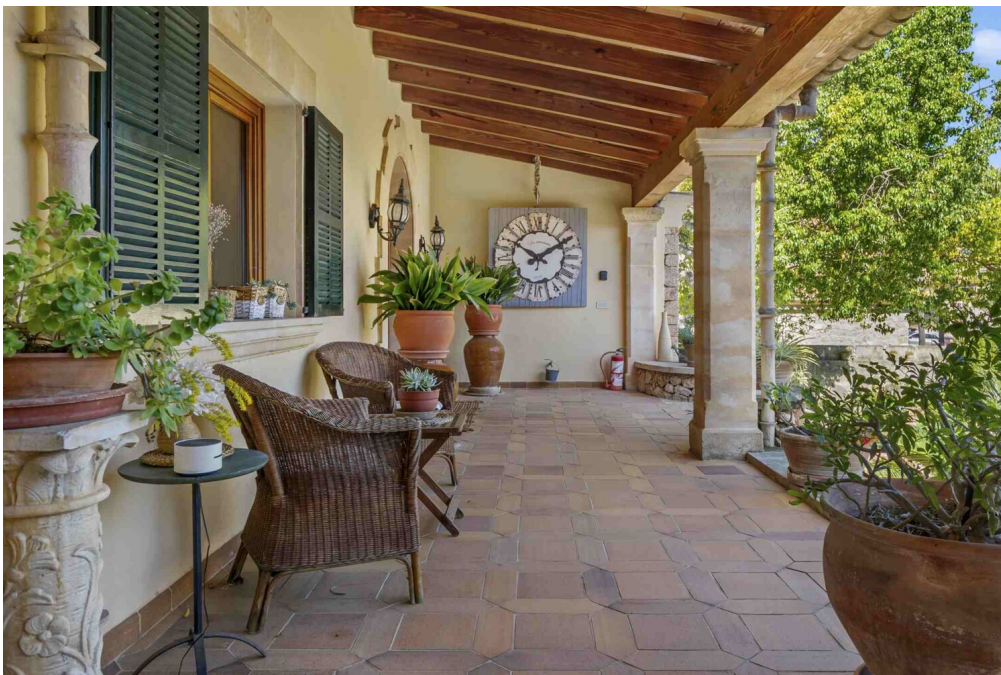
**CODE DU BIEN: ES263745850 - 07312 Mancor de la Vall - Mitte**

## Informations énergétiques

Source d'alimentation	Pompe à chaleur hydraulique/pneumatique
Informations énergétiques	Lors de la création du document, son diagnostic de performance énergétique n'était pas encore disponible.

CODE DU BIEN: ES263745850 - 07312 Mancor de la Vall - Mitte

## La propriété



CODE DU BIEN: ES263745850 - 07312 Mancor de la Vall - Mitte

## La propriété



CODE DU BIEN: ES263745850 - 07312 Mancor de la Vall - Mitte

## La propriété



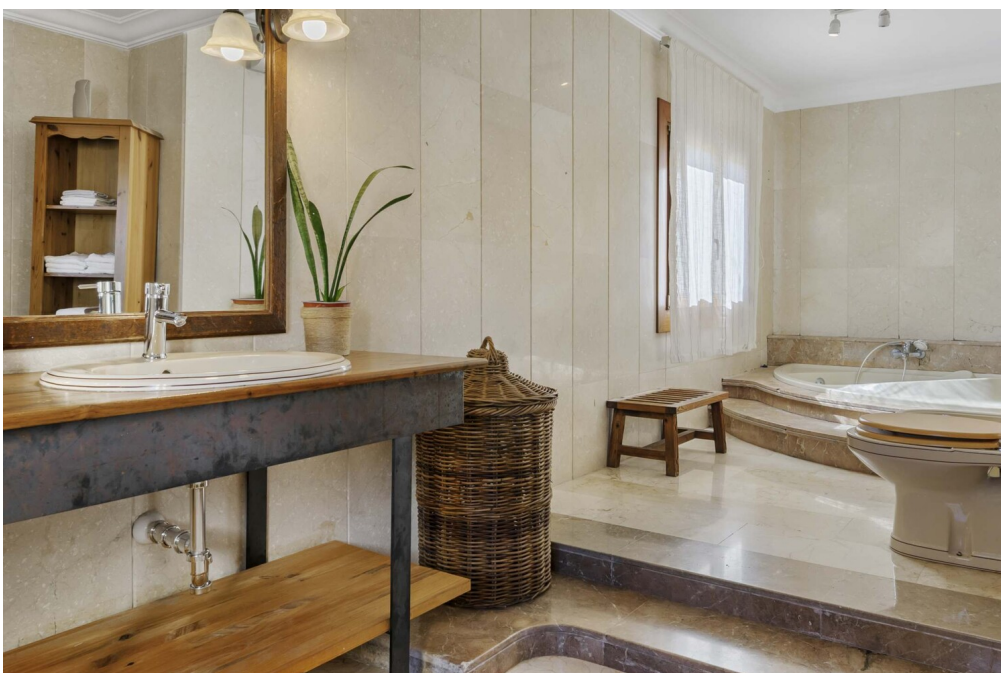
CODE DU BIEN: ES263745850 - 07312 Mancor de la Vall - Mitte

## La propriété



CODE DU BIEN: ES263745850 - 07312 Mancor de la Vall - Mitte

## La propriété



CODE DU BIEN: ES263745850 - 07312 Mancor de la Vall - Mitte

## La propriété



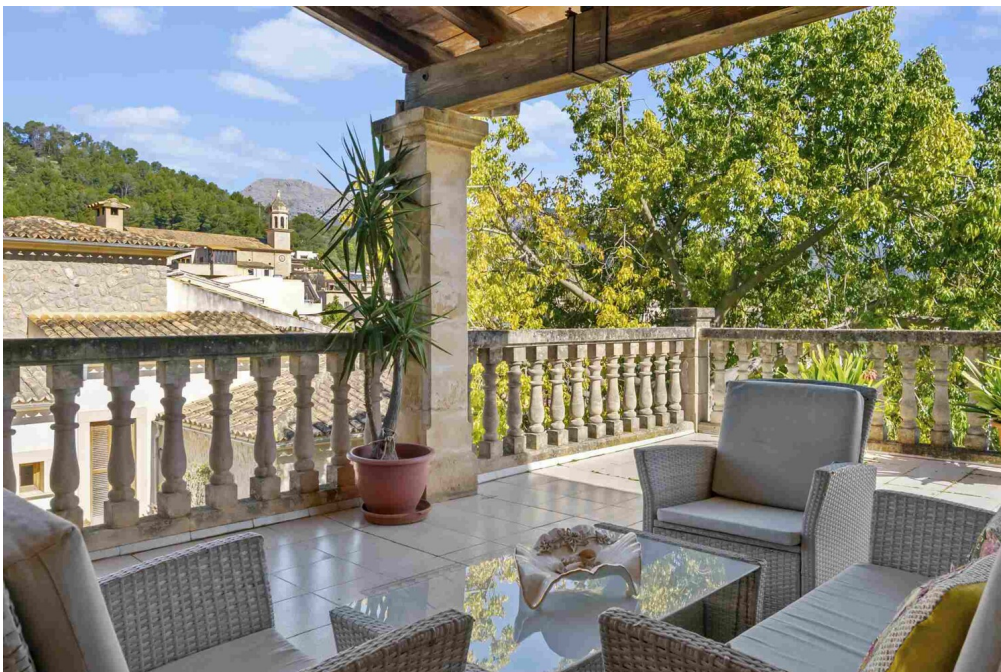
CODE DU BIEN: ES263745850 - 07312 Mancor de la Vall - Mitte

## La propriété



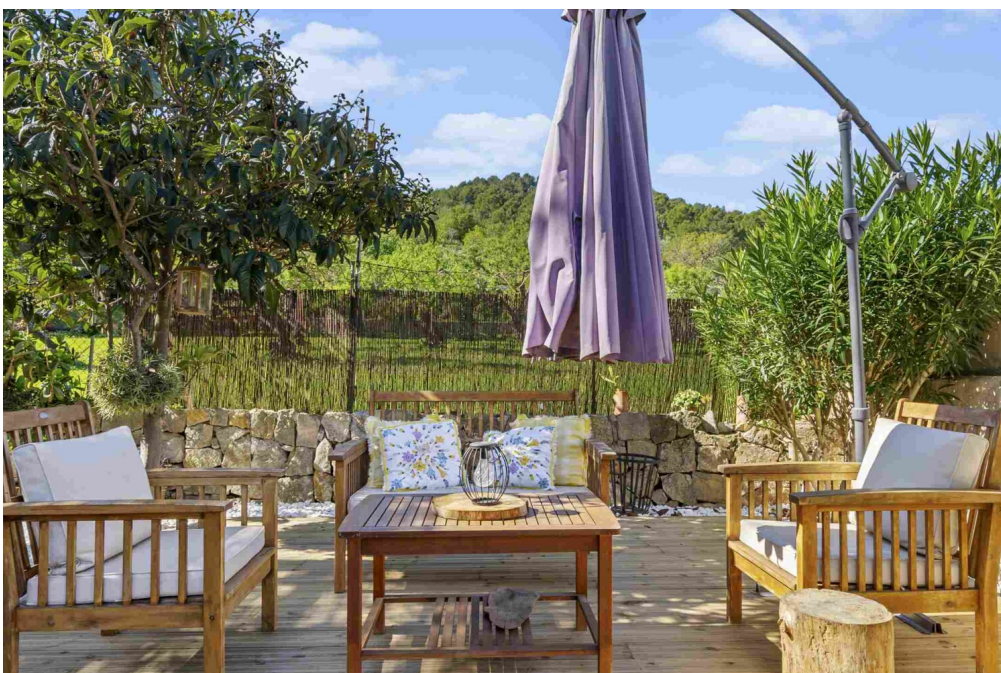
CODE DU BIEN: ES263745850 - 07312 Mancor de la Vall - Mitte

## La propriété



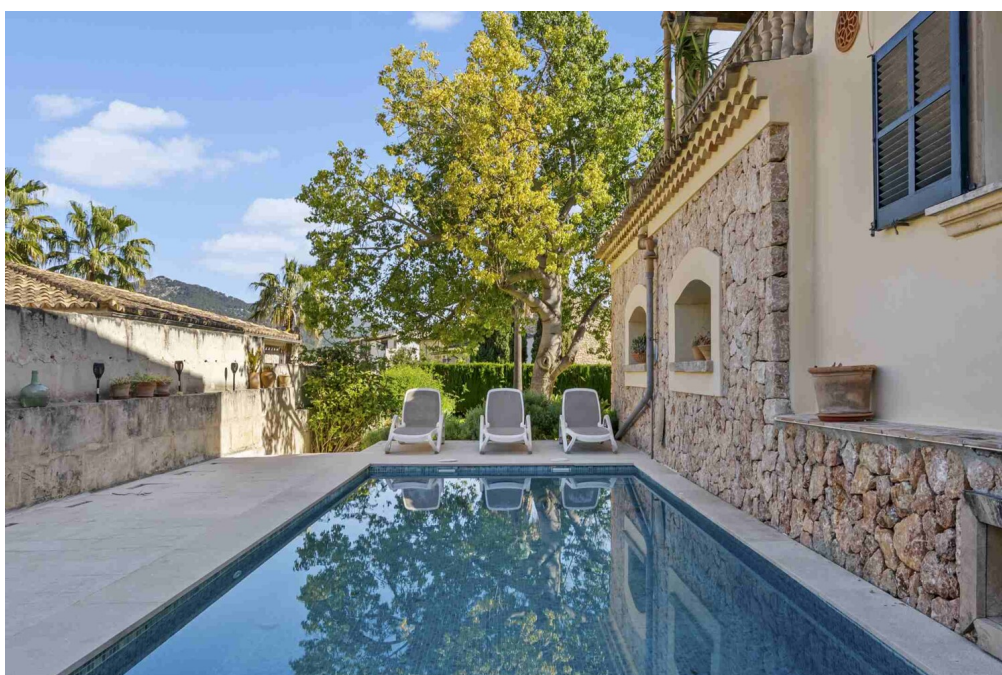
CODE DU BIEN: ES263745850 - 07312 Mancor de la Vall - Mitte

## La propriété



CODE DU BIEN: ES263745850 - 07312 Mancor de la Vall - Mitte

## La propriété



**CODE DU BIEN: ES263745850 - 07312 Mancor de la Vall - Mitte**

## Une première impression

Am ruhigen Dorfrand von Mancor de la Vall gelegen, präsentiert sich dieses gepflegte Einfamilienhaus als ideales Zuhause für alle, die die Nähe zur Natur der Serra de Tramuntana schätzen. Die Umgebung bietet zahlreiche Freizeitmöglichkeiten wie Wandern und Radfahren und verbindet authentisches Dorfleben mit hoher Lebensqualität.

Das massiv errichtete Haus aus dem Baujahr 1986 erstreckt sich über zwei Etagen und bietet ca. 303 m<sup>2</sup> Wohnfläche auf einem großzügigen Grundstück von ca. 950 m<sup>2</sup>. Insgesamt stehen Ihnen 5 Zimmer zur Verfügung, darunter 4 Schlafzimmer sowie 2 Badezimmer – optimal für Familien oder als komfortables Feriendomizil mit ausreichend Platz für Gäste.

Im Innenbereich sorgen Steinböden für ein zeitloses, mediterranes Ambiente. Eine Einbauküche ist bereits vorhanden und bildet die funktionale Basis für den Alltag. Klimaanlage und Kamin gewährleisten angenehmen Wohnkomfort zu jeder Jahreszeit. Das Haus ist teilweise unterkellert und bietet zusätzliche Nutz- und Abstellflächen.

Der Außenbereich ist auf entspanntes Wohnen und gesellige Stunden ausgerichtet: mehrere Terrassen, ein Swimmingpool sowie ein gepflegter Garten schaffen beste Voraussetzungen für das Leben im Freien. Ergänzt wird das Angebot durch eine Garage, einen Kinderspielplatz und eine Außenküche – ideal für Familien und Gastgeber. Besonders attraktiv ist zudem die vorhandene Lizenz zur Ferienvermietung, die vielseitige Nutzungsmöglichkeiten eröffnet.

**CODE DU BIEN: ES263745850 - 07312 Mancor de la Vall - Mitte**

## Détails des commodités

- Einbauküche
- Steinboden
- Kamine
- Klimatisierung
- Terrasse
- Swimmingpool
- Teilweise unterkellert
- Wärmepumpe
- Luft/Wasser Wärmepumpe
- Lizenz zur Ferienvermietung
- Garage

**CODE DU BIEN: ES263745850 - 07312 Mancor de la Vall - Mitte**

## Tout sur l'emplacement

Mancor de la Vall befindet sich im Herzen der Serra de Tramuntana, etwa 215 m über dem Meeresspiegel, und hat sich den ursprünglichen Zauber eines kleinen, von Bergen umgebenen Dorfes in einer Talsenke bewahrt. Zur Gemeinde gehören neben Mancor auch die Weiler Biniarroi, Massanella und Biniatzent. Von besonderem architektonischem Interesse sind die Pfarrkirche Sant Joan Baptista und die Kapelle Santa Llúcia, die erstmals 1358 erwähnt wurden. Es lohnt sich, einen Spaziergang zur Kapelle zu machen, um die schöne Aussicht auf das Dorf und die Berge zu genießen. Hier kann man auch mehrere Häuser mit einer interessanten Architektur bewundern, wie das Can Marquesí, Son Simó, Cas Vellaco oder Turixant. Letzteres wird heute als Hotel mit Restaurant genutzt. Im November findet die Fira del Esclata-sang i la Muntanya (Volksfest der Pilze und der Berge) statt. Pilze sind die Stars des Festes, vor allem der Esclata-sang, der bei vielen gastronomischen Herbstspezialitäten der Insel maßgeblich beteiligt ist, und es ist eine ausgezeichnete Gelegenheit, handwerkliche Produkte aller Art zu kaufen und in den Restaurants und Lokalen leckere Gerichte aus Pilzen zu probieren. Palma liegt ca. 35 km entfernt. Umgeben von Bergen bietet Mancor de la Vall Wanderern die Möglichkeit, eine ursprüngliche Landschaft von großer Schönheit zu entdecken.

**CODE DU BIEN: ES263745850 - 07312 Mancor de la Vall - Mitte**

## Plus d'informations

Grundsätzlich empfehlen wir, die baurechtliche Situation durch einen Fachanwalt prüfen zu lassen. Alle Angaben basieren ausschließlich auf den Informationen des Eigentümers bzw. Auftraggeber. Wir übernehmen keine Gewähr für die Vollständigkeit, Richtigkeit und Aktualität der Angaben. Die Courtage geht zu Lasten des Verkäufers. Die beim Kauf anfallenden Steuern, die Notar- und die Grundbuchkosten sind vom Käufer zu tragen.

**CODE DU BIEN: ES263745850 - 07312 Mancor de la Vall - Mitte**

## Contact

Pour de plus amples informations, veuillez contacter votre personne de contact :

Florian Waetzoldt

---

Placa Hostals 11, 07320 Santa Maria del Camí

Tel.: +34 871 - 201 945

E-Mail: [santamaria@von-poll.com](mailto:santamaria@von-poll.com)

*Vers la clause de non-responsabilité de von Poll Immobilien GmbH*

---

[www.von-poll.com](http://www.von-poll.com)