

Palma De Mallorca - Palma

Modernes Neubauprojekt mit Premium-Ausstattung - Penthouse mit Dachterrasse

CODE DU BIEN: ES263745836_08



PRIX D'ACHAT: 2.599.000 EUR • SURFACE HABITABLE: ca. 129,16 m² • PIÈCES: 4

CODE DU BIEN: ES263745836_08 - 07001 Palma De Mallorca - Palma

- En un coup d'œil**
- La propriété**
- Informations énergétiques**
- Plans d'étage**
- Une première impression**
- Détails des commodités**
- Tout sur l'emplacement**
- Plus d'informations**
- Contact**

CODE DU BIEN: ES263745836_08 - 07001 Palma De Mallorca - Palma

En un coup d'œil

CODE DU BIEN	ES263745836_08
Surface habitable	ca. 129,16 m ²
Étage	5
Pièces	4
Chambres à coucher	3
Salles de bains	2
Année de construction	2025
Place de stationnement	2 x Autre

Prix d'achat	2.599.000 EUR
Type	Attique
État de la propriété	Première occupation
Surface de plancher	ca. 266 m ²
Aménagement	Terrasse, Piscine, Bloc-cuisine

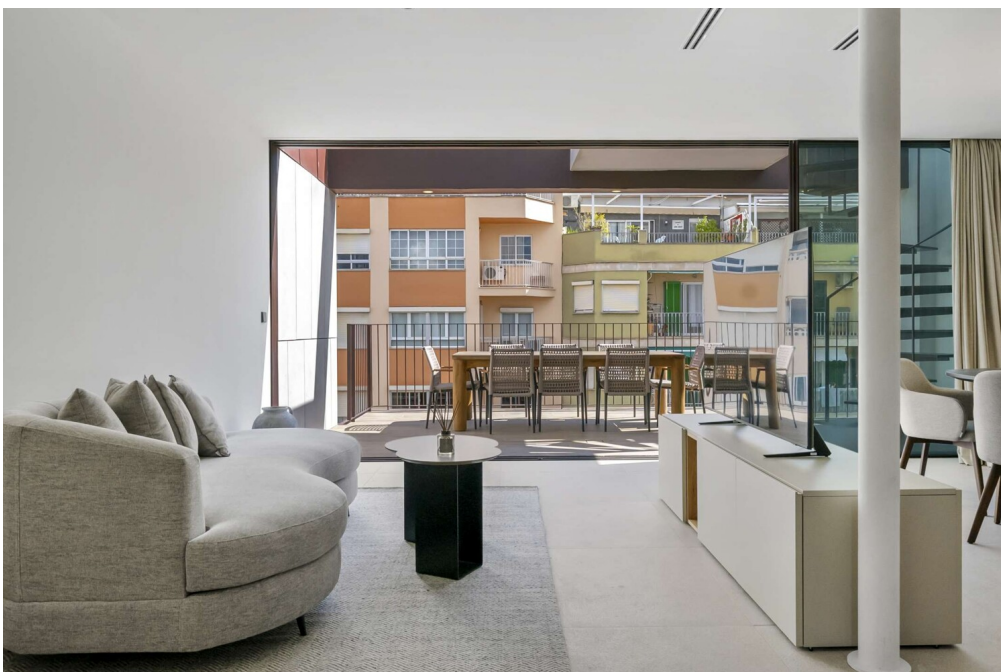
CODE DU BIEN: ES263745836_08 - 07001 Palma De Mallorca - Palma

Informations énergétiques

Type de chauffage	Chauffage par le sol
Source d'alimentation	Pompe à chaleur hydraulique/pneumatique
Informations énergétiques	Lors de la création du document, son diagnostic de performance énergétique n'était pas encore disponible.

CODE DU BIEN: ES263745836_08 - 07001 Palma De Mallorca - Palma

La propriété



CODE DU BIEN: ES263745836_08 - 07001 Palma De Mallorca - Palma

La propriété



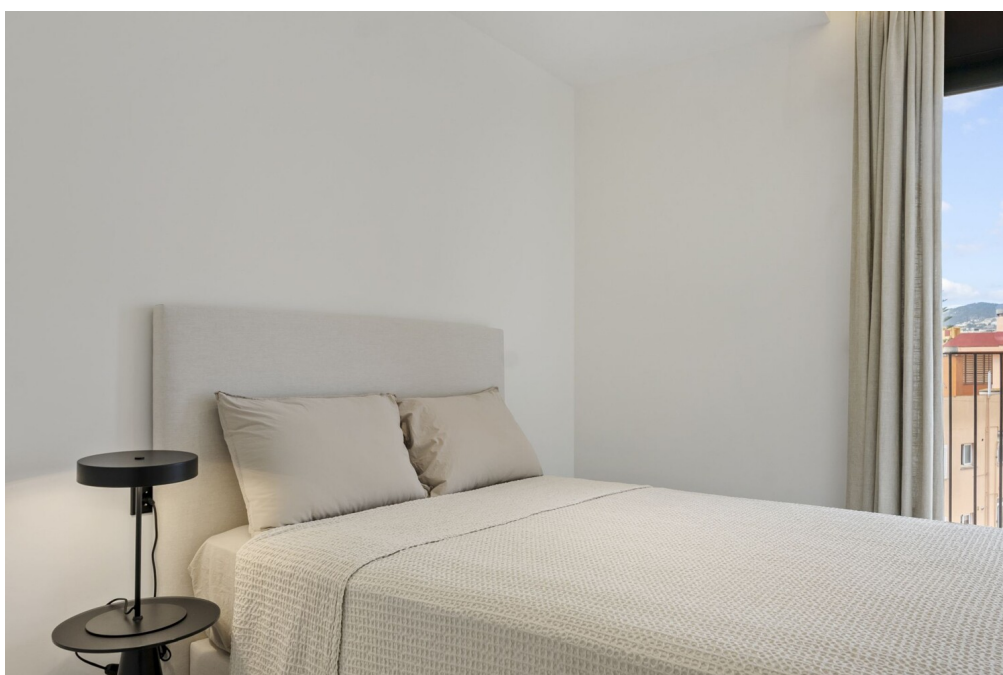
CODE DU BIEN: ES263745836_08 - 07001 Palma De Mallorca - Palma

La propriété



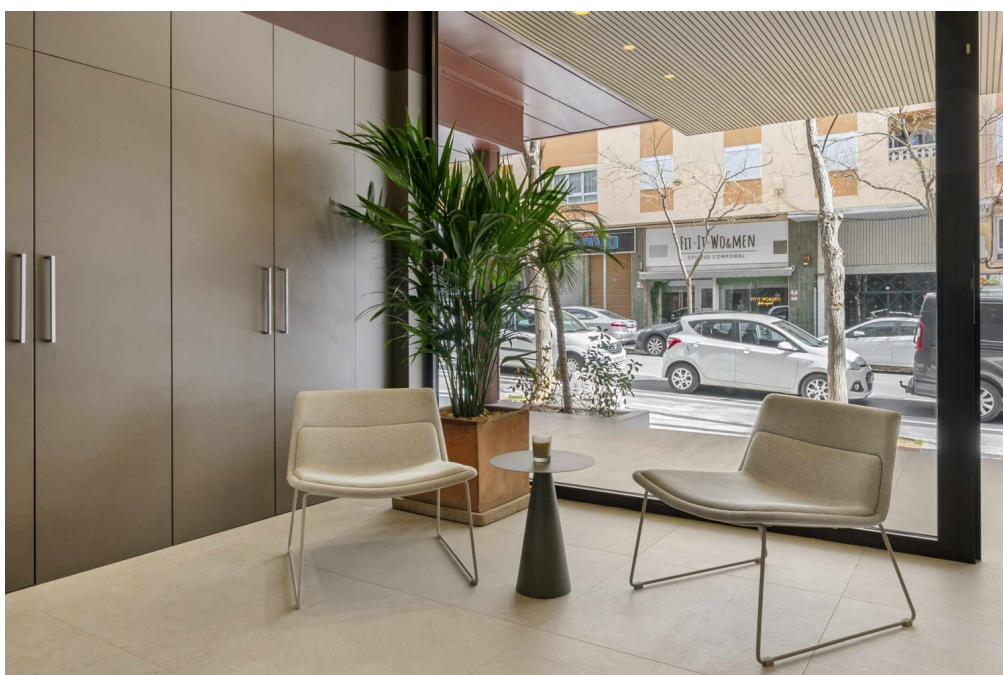
CODE DU BIEN: ES263745836_08 - 07001 Palma De Mallorca - Palma

La propriété



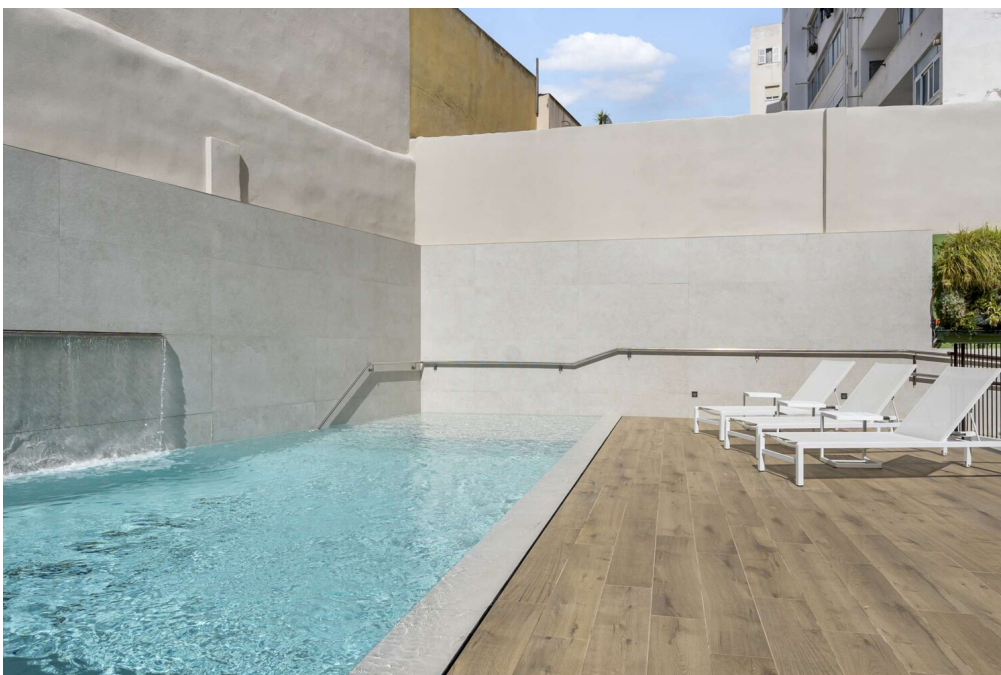
CODE DU BIEN: ES263745836_08 - 07001 Palma De Mallorca - Palma

La propriété



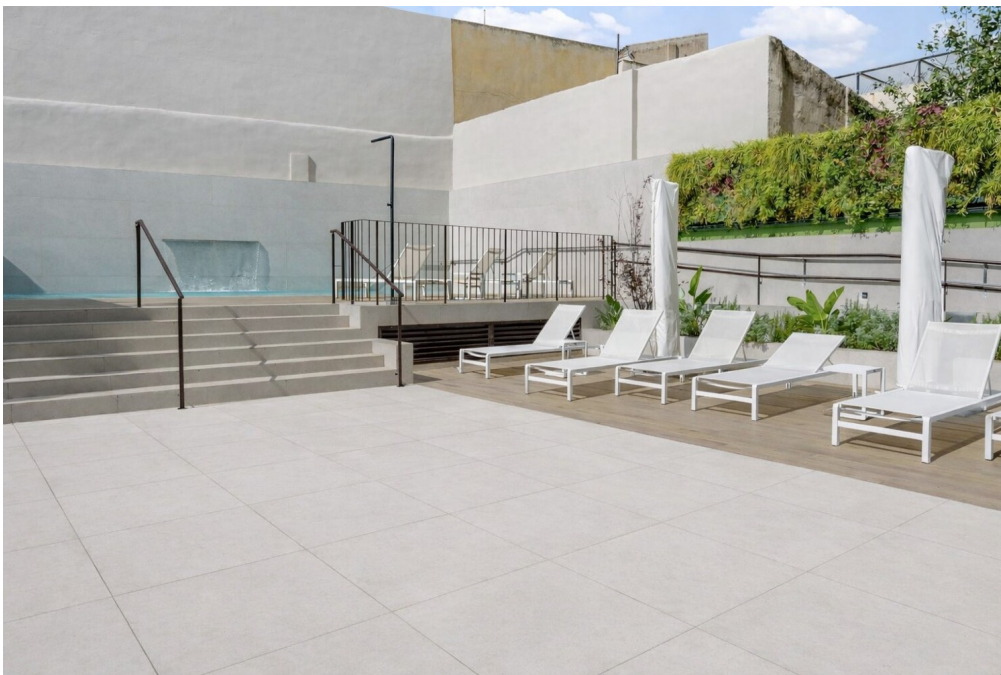
CODE DU BIEN: ES263745836_08 - 07001 Palma De Mallorca - Palma

La propriété



CODE DU BIEN: ES263745836_08 - 07001 Palma De Mallorca - Palma

La propriété



CODE DU BIEN: ES263745836_08 - 07001 Palma De Mallorca - Palma

La propriété



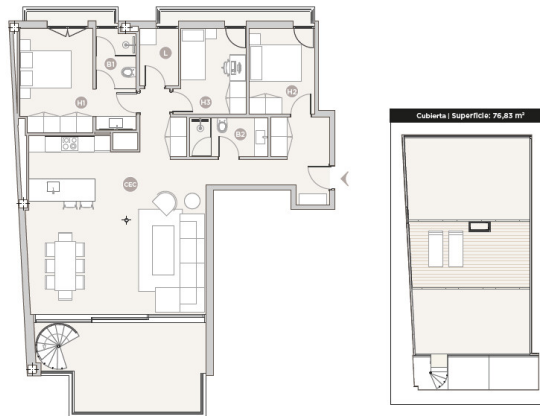
CODE DU BIEN: ES263745836_08 - 07001 Palma De Mallorca - Palma

La propriété



CODE DU BIEN: ES263745836_08 - 07001 Palma De Mallorca - Palma

Plans d'étage



VISTA PLANTA S

VIVIENDA 25

Sup. Construida + terraza	129,06 m ²	Sup. Cons. + comunes	266,61 m ²
B1 Baño 1	5,49 m ²	H2 Habitación 2	7,85 m ²
B2 Baño 2	4,35 m ²	H3 Habitación 3	7,56 m ²
CEC Cocina-Entrada-Comedor	37,89 m ²	L Lavandería	3,00 m ²
H1 Habitación 1	10,27 m ²		

VISTA ALZADO



ESCALA Y ORIENTACIÓN



0 1 2 3 4

El presente documento es provisional y puede estar sujeto a modificaciones derivadas del proyecto de edificación declaradamente resueldas. El mobiliario es meramente orientativo. Documento no contractual.

Ce plan n'est pas à l'échelle. Les documents nous ont été remis par le client. Pour cette raison, nous ne pouvons pas garantir l'exactitude des informations.

CODE DU BIEN: ES263745836_08 - 07001 Palma De Mallorca - Palma

Une première impression

Ein exklusives Penthouse auf zwei Ebenen, das Licht, Raum und Komfort auf besondere Weise vereint. Der großzügige Wohnbereich mit offener Küche öffnet sich über eine beeindruckende Fensterfront zur weitläufigen Terrasse und schafft ein harmonisches Zusammenspiel von Innen- und Außenraum.

Im Obergeschoss erwartet Sie Ihre private, sonnige Dachterrasse – ein Rückzugsort mit spektakulärem Blick über Palma und das lebendige Viertel Santa Catalina. Ein Ort, um die mediterrane Atmosphäre und das besondere Lebensgefühl Mallorcas zu genießen.

Die Wohnanlage verbindet Privatsphäre mit hochwertigen Gemeinschaftsbereichen: Pool, Solarium und Garten laden zur Entspannung ein, während ein lichtdurchflutetes Fitnessstudio Raum für Energie und Vitalität bietet.

Der elegante Eingangsbereich führt zu zwei Aufzügen, die komfortabel zu den Wohnungen oder in das zweigeschossige Parkhaus mit Fahrradstellplätzen und Abstellräumen bringen – ein durchdachtes Konzept, das Luxus und Alltagstauglichkeit verbindet.

Die Wohnungen überzeugen durch eine klare, helle Raumaufteilung mit großen Fensterflächen, offenen Küchen, stilvollen Wohnbereichen und privaten Schlafräumen. Wählbar sind Grundrisse mit zwei oder drei Schlafzimmern, zwei Bädern sowie großzügigen Terrassen.

Für die individuelle Gestaltung stehen drei hochwertige Interior-Linien zur Auswahl: Insula Light, Shine oder Glam Style – für ein Zuhause, das perfekt zu Ihrem persönlichen Stil passt

CODE DU BIEN: ES263745836_08 - 07001 Palma De Mallorca - Palma

Détails des commodités

Neubauprojekt mit 25 Wohneinheiten

Repräsentative Lobby mit Video-Gegensprechanlage

Aufzug

Infinity-Pool mit Sonnenterrassen

Voll ausgestatteter Fitnessraum

Fußbodenheizung in allen Räumen

Kanalisierte Klimaanlage (warm/kalt)

Aerothermie-Wärmepumpe

Energieeffizienzklasse B

Hochwertige Aluminiumfenster mit thermischer Trennung

Feinsteinzeugböden (75x75 cm)

Sicherheitseingangstür

Einbauschränke

Moderne Einbauküche mit Markengeräten (Siemens/Bosch oder gleichwertig)

Designbäder mit begehbare Dusche

Tiefgarage mit Vorbereitung für E-Ladestation

Private Abstellräume

CODE DU BIEN: ES263745836_08 - 07001 Palma De Mallorca - Palma

Tout sur l'emplacement

Santa Catalina ist ein faszinierender Stadtteil von Palma und mit einer Einwohnerzahl von etwa 20.000 Menschen ist dieser Stadtteil ein pulsierendes Zentrum, das sowohl Einheimische als auch internationale Bewohner anzieht. Die Straßen sind einladend und voller Leben, mit einer Vielzahl von Geschäften, Cafés und Restaurants, die eine breite Palette an kulinarischen Genüssen bieten – von traditionellen mallorquinischen Gerichten bis zu internationalen Köstlichkeiten. Ein besonderes Highlight ist der Mercat de Santa Catalina, der als einer der ältesten Märkte der Stadt gilt, und wo man frische Produkte, lokale Spezialitäten und handwerkliche Erzeugnisse findet. Die Architektur in Santa Catalina vereint historische Gebäude mit modernen Wohnanlagen und die engen Gassen sind gesäumt von bunten Häusern, die mit blühenden Pflanzen geschmückt sind. Für Kulturinteressierte gibt es in Santa Catalina zahlreiche Sehenswürdigkeiten. Die Kirche Sant Magí, ein wunderschönes Beispiel für die lokale Architektur. Zudem finden regelmäßig kulturelle Veranstaltungen und Feste statt, die das Gemeinschaftsgefühl stärken und die Traditionen der Region lebendig halten.

Die Lage von Santa Catalina ist ein weiterer Pluspunkt. Nur wenige Minuten vom Stadtzentrum und den malerischen Stränden entfernt, bietet der Stadtteil eine perfekte Balance zwischen urbanem Leben und Erholung am Meer. Sportbegeisterte können die Küstenpromenade zum Radfahren oder Joggen nutzen, während Wassersportler in den nahegelegenen Buchten und Stränden ihre Leidenschaft ausleben können.

Insgesamt ist Santa Catalina ein Stadtteil, der durch seine Vielfalt, seine lebendige Gemeinschaft und seine zentrale Lage besticht. Er bietet eine hervorragende Lebensqualität und ist somit ein attraktives Ziel für Immobilieninteressierte, die das authentische mallorquinische Leben in einem dynamischen Umfeld erleben möchten.

CODE DU BIEN: ES263745836_08 - 07001 Palma De Mallorca - Palma

Plus d'informations

Grundsätzlich empfehlen wir, die baurechtliche Situation durch einen Fachanwalt prüfen zu lassen. Alle Angaben basieren ausschließlich auf den Informationen des Eigentümers bzw. Auftraggebers. Wir übernehmen keine Gewähr für die Vollständigkeit, Richtigkeit und Aktualität der Angaben. Die Courtage geht zu Lasten des Verkäufers. Die beim Kauf anfallenden Steuern, die Notar- und die Grundbuchkosten sind vom Käufer zu tragen.

CODE DU BIEN: ES263745836_08 - 07001 Palma De Mallorca - Palma

Contact

Pour de plus amples informations, veuillez contacter votre personne de contact :

Florian Waetzoldt

Placa Hostals 11, 07320 Santa Maria del Camí

Tel.: +34 871 - 201 945

E-Mail: santamaria@von-poll.com

Vers la clause de non-responsabilité de von Poll Immobilien GmbH

www.von-poll.com