

Palma

Résidence citadine élégante avec mobilier haut de gamme et parking, idéalement située en plein centre de Palma.

CODE DU BIEN: ES253745684



PRIX D'ACHAT: 1.398.000 EUR • SURFACE HABITABLE: ca. 167,5 m² • PIÈCES: 5

CODE DU BIEN: ES253745684 - 07014 Palma

- En un coup d'œil
- La propriété
- Informations énergétiques
- Plans d'étage
- Une première impression
- Détails des commodités
- Tout sur l'emplacement
- Plus d'informations
- Contact

CODE DU BIEN: ES253745684 - 07014 Palma

En un coup d'œil

CODE DU BIEN	ES253745684
Surface habitable	ca. 167,5 m²
Etage	2
Pièces	5
Chambres à coucher	4
Salles de bains	4
Année de construction	1970
Place de stationnement	1 x Parking souterrain

Prix d'achat	1.398.000 EUR
Type	Appartement
État de la propriété	Entièrement rénové
Technique de construction	Composants préfabriqués
Aménagement	Terrasse, Bloc-cuisine

CODE DU BIEN: ES253745684 - 07014 Palma

Informations énergétiques

Type de chauffage	Chauffage par le sol
Informations énergétiques	Lors de la création du document, son diagnostic de performance énergétique n'était pas encore disponible.

CODE DU BIEN: ES253745684 - 07014 Palma

La propriété



CODE DU BIEN: ES253745684 - 07014 Palma

La propriété



CODE DU BIEN: ES253745684 - 07014 Palma

La propriété



CODE DU BIEN: ES253745684 - 07014 Palma

La propriété



CODE DU BIEN: ES253745684 - 07014 Palma

La propriété



CODE DU BIEN: ES253745684 - 07014 Palma

La propriété



CODE DU BIEN: ES253745684 - 07014 Palma

La propriété



CODE DU BIEN: ES253745684 - 07014 Palma

La propriété



CODE DU BIEN: ES253745684 - 07014 Palma

La propriété



CODE DU BIEN: ES253745684 - 07014 Palma

La propriété



CODE DU BIEN: ES253745684 - 07014 Palma

La propriété



CODE DU BIEN: ES253745684 - 07014 Palma

La propriété



CODE DU BIEN: ES253745684 - 07014 Palma

La propriété



CODE DU BIEN: ES253745684 - 07014 Palma

La propriété



CODE DU BIEN: ES253745684 - 07014 Palma

La propriété



CODE DU BIEN: ES253745684 - 07014 Palma

La propriété



CODE DU BIEN: ES253745684 - 07014 Palma

La propriété



CODE DU BIEN: ES253745684 - 07014 Palma

La propriété



CODE DU BIEN: ES253745684 - 07014 Palma

La propriété



CODE DU BIEN: ES253745684 - 07014 Palma

La propriété



CODE DU BIEN: ES253745684 - 07014 Palma

La propriété



CODE DU BIEN: ES253745684 - 07014 Palma

La propriété



CODE DU BIEN: ES253745684 - 07014 Palma

La propriété



CODE DU BIEN: ES253745684 - 07014 Palma

La propriété



CODE DU BIEN: ES253745684 - 07014 Palma

La propriété



CODE DU BIEN: ES253745684 - 07014 Palma

La propriété



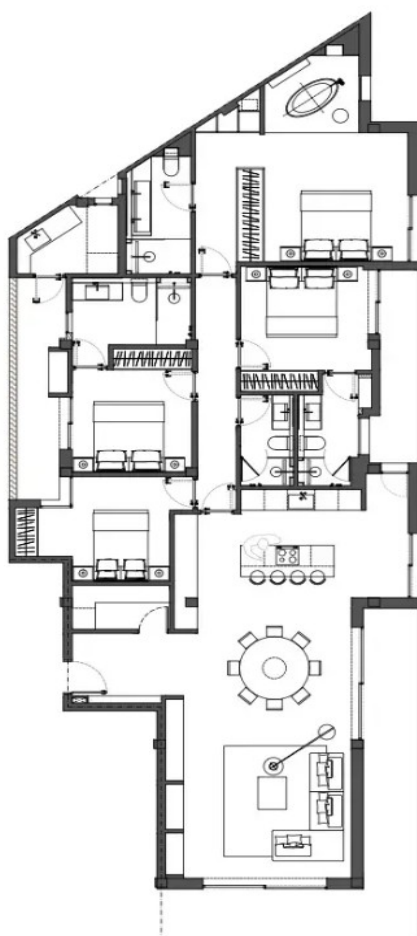
CODE DU BIEN: ES253745684 - 07014 Palma

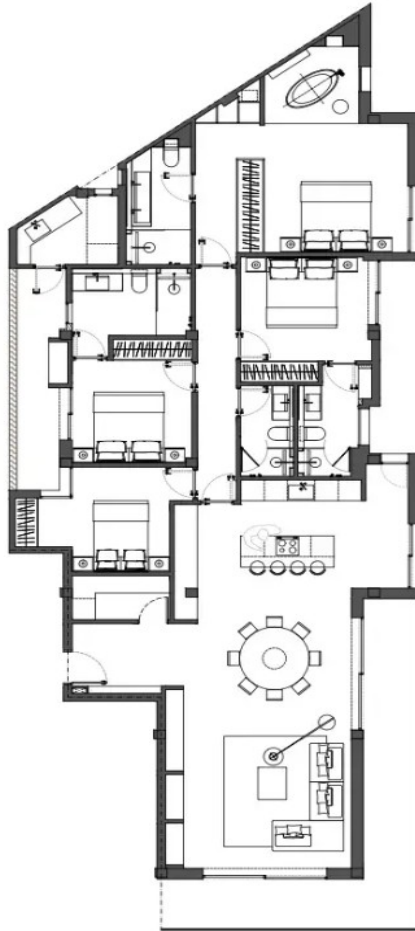
La propriété

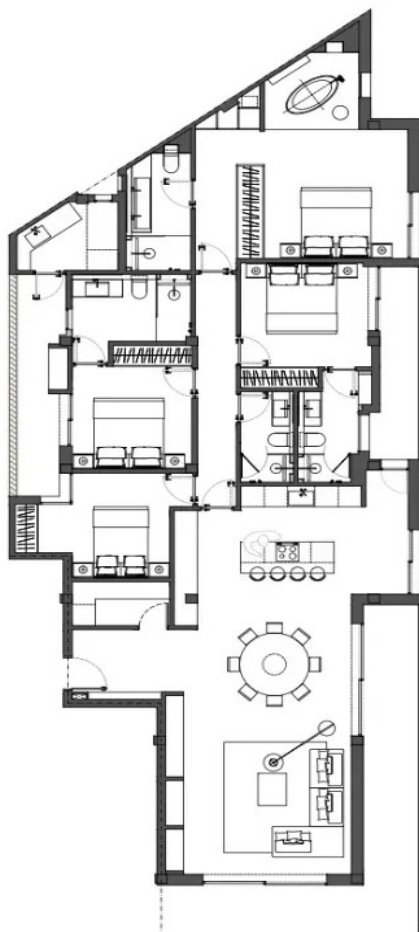


CODE DU BIEN: ES253745684 - 07014 Palma

Plans d'étage







Ce plan n'est pas à l'échelle. Les documents nous ont été remis par le client. Pour cette raison, nous ne pouvons pas garantir l'exactitude des informations.

CODE DU BIEN: ES253745684 - 07014 Palma

Une première impression

Bienvenue dans ce luxueux appartement situé dans le quartier résidentiel de Son Armadams à Palma. Construit en 1970 et entièrement rénové, cet appartement allie confort moderne et élégance raffinée. D'une superficie d'environ 168 m², il offre cinq pièces baignées de lumière, dont quatre superbes chambres doubles et quatre salles de bains élégantes, dont trois attenantes. Dès l'entrée, le raffinement se révèle : parquet élégant, cuisine américaine équipée avec plans de travail en Dekton et pierre naturelle haut de gamme, et électroménager Miele de qualité supérieure créent une ambiance des plus agréables. Le spacieux séjour est climatisé et chauffé par le sol, garantissant un confort optimal en toute saison. Profitez d'une vue imprenable sur la mer ou de la douce brise méditerranéenne depuis votre balcon. Un cellier, une buanderie, un local technique et une place de parking privative dans l'immeuble complètent ce bien d'exception. L'emplacement de cet appartement est aussi prestigieux que le bien lui-même. Niché entre l'atmosphère animée de Santa Catalina et l'élégante promenade du Paseo Marítimo, cet appartement à Palma de Palma vous offre un accès direct à des restaurants, cafés et boutiques haut de gamme. La proximité de la mer et la verdure environnante créent une harmonie parfaite entre vie urbaine et détente. Plus qu'un simple logement, cet appartement est un véritable art de vivre. Saisissez cette opportunité unique et réalisez votre rêve d'une vie exclusive au cœur de ce joyau méditerranéen.

CODE DU BIEN: ES253745684 - 07014 Palma

Détails des commodités

- Einbauküche
- Dielenboden
- Klimaanlage
- Balkon
- Ein Stellplatz
- Fußbodenheizung
- Abstellraum
- Hauswirtschaftsraum

CODE DU BIEN: ES253745684 - 07014 Palma

Tout sur l'emplacement

Die hervorragende Lage garantiert kurze Wege und höchsten Komfort. Das Stadtzentrum und der Hafen sind in wenigen Minuten erreichbar, ebenso der exklusive Palma Tennis Club. Dank der schnellen Anbindung an die Autobahn gelangen Sie in nur drei Minuten auf die Schnellstraße und in etwa zehn Minuten zum Flughafen. Öffentliche Verkehrsmittel, Einkaufsmöglichkeiten und alle wichtigen Einrichtungen des täglichen Lebens befinden sich in unmittelbarer Umgebung – ideal für alle, die zentrales Wohnen mit Ruhe und Lebensqualität verbinden möchten.

CODE DU BIEN: ES253745684 - 07014 Palma

Plus d'informations

Grundsätzlich empfehlen wir, die baurechtliche Situation durch einen Fachanwalt prüfen zu lassen. Alle Angaben basieren ausschließlich auf den Informationen des Eigentümers bzw. Auftraggeber. Wir übernehmen keine Gewähr für die Vollständigkeit, Richtigkeit und Aktualität der Angaben. Die Courtage geht zu Lasten des Verkäufers. Die beim Kauf anfallenden Steuern, die Notar- und die Grundbuchkosten sind vom Käufer zu tragen.

CODE DU BIEN: ES253745684 - 07014 Palma

Contact

Pour de plus amples informations, veuillez contacter votre personne de contact :

Florian Waetzoldt

Placa Hostals 11, 07320 Santa Maria del Camí

Tel.: +34 871 - 201 945

E-Mail: santamaria@von-poll.com

Vers la clause de non-responsabilité de von Poll Immobilien GmbH

www.von-poll.com