

Lloseta - Mitte

# Finca majorquine élégante et privée à Lloseta

CODE DU BIEN: ES253745657



PRIX D'ACHAT: 1.190.000 EUR • SURFACE HABITABLE: ca. 171 m<sup>2</sup> • PIÈCES: 4 • SUPERFICIE DU TERRAIN : 4.974 m<sup>2</sup>

**CODE DU BIEN: ES253745657 - 07360 Lloseta - Mitte**

- **En un coup d'œil**
- **La propriété**
- **Informations énergétiques**
- **Plans d'étage**
- **Une première impression**
- **Tout sur l'emplacement**
- **Plus d'informations**
- **Contact**

**CODE DU BIEN: ES253745657 - 07360 Lloseta - Mitte**

## En un coup d'œil

|                               |                              |
|-------------------------------|------------------------------|
| <b>CODE DU BIEN</b>           | <b>ES253745657</b>           |
| <b>Surface habitable</b>      | <b>ca. 171 m<sup>2</sup></b> |
| <b>Pièces</b>                 | <b>4</b>                     |
| <b>Chambres à coucher</b>     | <b>3</b>                     |
| <b>Salles de bains</b>        | <b>5</b>                     |
| <b>Année de construction</b>  | <b>1995</b>                  |
| <b>Place de stationnement</b> | <b>1 x Garage</b>            |

|                             |  |
|-----------------------------|--|
| <b>Prix d'achat</b>         | <b>1.190.000 EUR</b>                       |
| <b>Type de bien</b>         | <b>Corps de ferme</b>                      |
| <b>État de la propriété</b> | <b>Bon état</b>                            |
| <b>Aménagement</b>          | <b>Terrasse, Piscine,<br/>Bloc-cuisine</b> |

CODE DU BIEN: ES253745657 - 07360 Lloseta - Mitte

## Informations énergétiques

| Source d'alimentation     | Électrique  | Classement énergétique | E |
|---------------------------|---|------------------------|---|
| Informations énergétiques | Lors de la création du document, son diagnostic de performance énergétique n'était pas encore disponible. |                        |   |

CODE DU BIEN: ES253745657 - 07360 Lloseta - Mitte

## La propriété



CODE DU BIEN: ES253745657 - 07360 Lloseta - Mitte

## La propriété



CODE DU BIEN: ES253745657 - 07360 Lloseta - Mitte

## La propriété



CODE DU BIEN: ES253745657 - 07360 Lloseta - Mitte

## La propriété



CODE DU BIEN: ES253745657 - 07360 Lloseta - Mitte

## La propriété



CODE DU BIEN: ES253745657 - 07360 Lloseta - Mitte

## La propriété



CODE DU BIEN: ES253745657 - 07360 Lloseta - Mitte

## La propriété



CODE DU BIEN: ES253745657 - 07360 Lloseta - Mitte

## La propriété



CODE DU BIEN: ES253745657 - 07360 Lloseta - Mitte

## La propriété



CODE DU BIEN: ES253745657 - 07360 Lloseta - Mitte

## La propriété



CODE DU BIEN: ES253745657 - 07360 Lloseta - Mitte

## La propriété



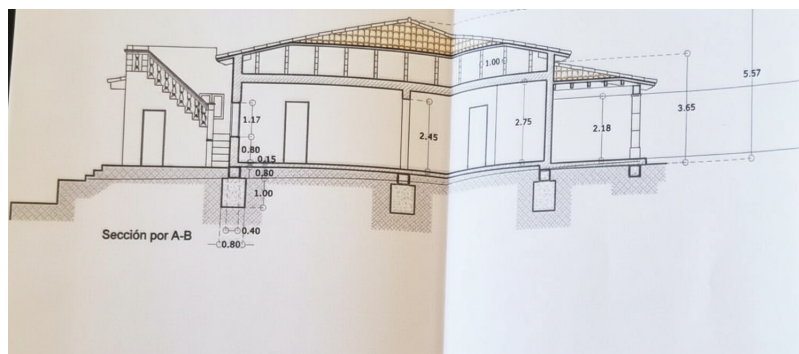
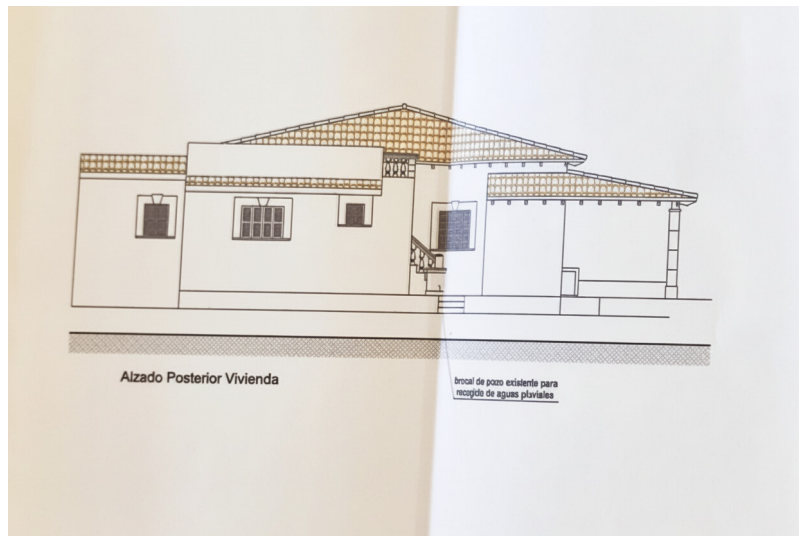
CODE DU BIEN: ES253745657 - 07360 Lloseta - Mitte

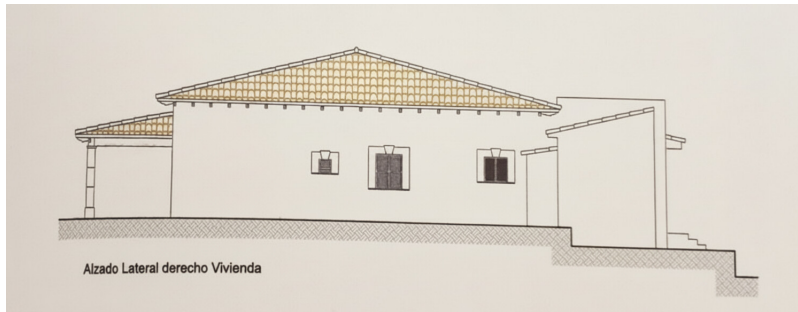
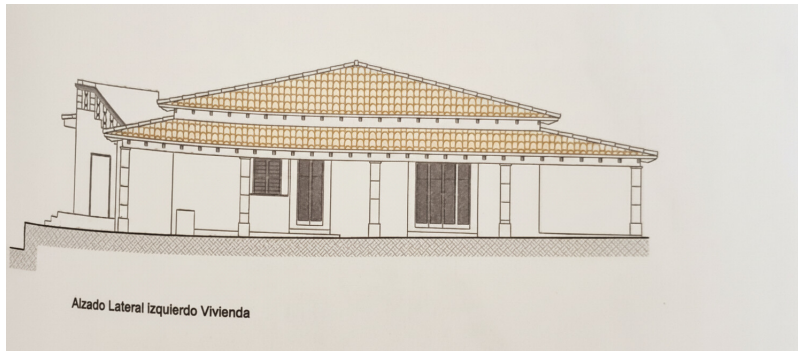
## La propriété



CODE DU BIEN: ES253745657 - 07360 Lloseta - Mitte

## Plans d'étage





Ce plan n'est pas à l'échelle. Les documents nous ont été remis par le client. Pour cette raison, nous ne pouvons pas garantir l'exactitude des informations.

**CODE DU BIEN: ES253745657 - 07360 Lloseta - Mitte**

## Une première impression

Au cœur de Lloseta, au pied de la Serra de Tramuntana, se trouve cette propriété bien entretenue, qui allie l'architecture majorquine traditionnelle au confort moderne. Bénéficiant d'un cadre paisible, elle offre une grande intimité et des vues imprenables sur le paysage environnant. Une vaste véranda enveloppante souligne le caractère de la maison, créant une transition harmonieuse entre l'intérieur et l'extérieur. Elle est idéale pour les repas en plein air et la détente à l'ombre. L'espace piscine, avec ses pelouses et ses murs en pierre naturelle, constitue la pièce maîtresse du jardin – un havre de paix propice à la relaxation, en lien direct avec la nature et l'architecture de la maison. La maison principale, de plain-pied, bénéficie d'une disposition bien pensée. Le séjour ouvert profite de grandes fenêtres qui inondent l'espace de lumière naturelle et offrent des vues sur le jardin. Les poutres apparentes et les sols carrelés accentuent le caractère méditerranéen et créent une atmosphère chaleureuse. La cuisine conserve le style des cuisines majorquines traditionnelles tout en offrant des équipements modernes. Des plans de travail en granit haut de gamme, des rangements intégrés en bois sur mesure et un accès direct aux espaces repas et extérieurs offrent un cadre de vie à la fois pratique et raffiné. Trois chambres doubles spacieuses bénéficient de vues imprenables sur la verdure environnante. Les trois salles de bains, ainsi qu'une salle de bains extérieure près de la piscine, arborent un style méditerranéen épuré, alliant fonctionnalité et élégance discrète. L'espace extérieur, paysagé avec soin, prolonge l'espace de vie vers le grand air. Outre la piscine et les nombreuses terrasses, on y trouve des espaces ombragés, un coin repas en plein air et des jardins soignés plantés de végétaux méditerranéens. Une annexe indépendante, comprenant un salon, une cuisine et une salle de bains, complète l'ensemble et se prête parfaitement à l'accueil d'invités ou à la création d'un espace de travail indépendant. La propriété est actuellement en cours de régularisation et représente une opportunité rare d'acquérir une maison de grande qualité dans un cadre paisible, à proximité du village et entièrement équipée pour une occupation immédiate. Cette propriété allie construction traditionnelle, matériaux intemporels et lignes architecturales épurées pour créer un havre de confort, de tranquillité et d'authenticité, au cœur de Majorque.

**CODE DU BIEN: ES253745657 - 07360 Lloseta - Mitte**

## Tout sur l'emplacement

Lloseta, ein Dorf im Herzen Mallorcas, liegt am Fuße der Tramuntana-Berge und ist umgeben von Olivenhainen, Orangenplantagen und Weinbergen und besticht durch traditionelle Steinhäuser, enge Gassen und die neoklassizistische Kirche Nativitat de la Verge Maria im Zentrum. Ein Highlight ist der Palast von Ayamans aus dem 17. Jahrhundert, ein kulturelles Zentrum für Konzerte und Ausstellungen. Interessant ist auch die Kunsthandwerkstatt Teixits Riera, eine von 3 Werkstätten auf Mallorca, die sich auf das Design und die Herstellung von tela de llengües spezialisiert haben; die typischen handgefertigten Textilien werden mit einer tausend Jahre alten Technik hergestellt, die als Ikat bekannt ist. Kissenbezüge, Tischsets, Taschen, Kosmetiktaschen usw. Kann man in der Werkstatt kaufen. Unvergesslich wird dem Besucher auch die Verkostung des Cardenal bleiben, ein typisches Dessert aus Biskuitschichten, Baiser und Sahne, das ursprünglich im Forn de Baix, der ältesten Konditorei des Dorfes, hergestellt wurde. Mit etwa 6.000 Einwohnern bewahrt Lloseta eine enge Gemeinschaft, bekannt für lebendige Feste und Märkte, die lokale Produkte und traditionelle Spezialitäten anbieten. Das Dorf ist ein idealer Ausgangspunkt für Wanderer. Es ist auch möglich, das kleine Oratorium des Cocó zu besuchen, das 1 km entfernt liegt. Die ruhige, idyllische Atmosphäre ist kombiniert mit einer strategisch günstigen Lage: Palma ist nur 30 km entfernt und der Flughafen liegt ca. 35 km entfernt.

**CODE DU BIEN: ES253745657 - 07360 Lloseta - Mitte**

## **Plus d'informations**

**Grundsätzlich empfehlen wir, die baurechtliche Situation durch einen Fachanwalt prüfen zu lassen. Alle Angaben basieren ausschließlich auf den Informationen des Eigentümers bzw. Auftraggeber. Wir übernehmen keine Gewähr für die Vollständigkeit, Richtigkeit und Aktualität der Angaben. Die Courtage geht zu Lasten des Verkäufers. Die beim Kauf anfallenden Steuern, die Notar- und die Grundbuchkosten sind vom Käufer zu tragen.**

**CODE DU BIEN: ES253745657 - 07360 Lloseta - Mitte**

## Contact

**Pour de plus amples informations, veuillez contacter votre personne de contact :**

**Florian Waetzoldt**

---

**Placa Hostals 11, 07320 Santa Maria del Camí**

**Tel.: +34 871 - 201 945**

**E-Mail: [santamaria@von-poll.com](mailto:santamaria@von-poll.com)**

*Vers la clause de non-responsabilité de von Poll Immobilien GmbH*

---

**[www.von-poll.com](http://www.von-poll.com)**