

Binissalem - Mitte

Attraktives Reiheneckhaus mit 2 Dachterrassen in Binissalem zu vermieten

CODE DU BIEN: ES253745599



PRIX DE LOYER: 1.950 EUR • SURFACE HABITABLE: ca. 150 m² • PIÈCES: 3 • SUPERFICIE DU TERRAIN: 60 m²

CODE DU BIEN: ES253745599 - 07350 Binissalem - Mitte

- En un coup d'œil**
- La propriété**
- Informations énergétiques**
- Plans d'étage**
- Une première impression**
- Détails des commodités**
- Tout sur l'emplacement**
- Plus d'informations**
- Contact**

CODE DU BIEN: ES253745599 - 07350 Binissalem - Mitte

En un coup d'œil

CODE DU BIEN	ES253745599
Surface habitable	ca. 150 m²
Pièces	3
Chambres à coucher	1
Salles de bains	1
Année de construction	1900

Prix de loyer	1.950 EUR
Type de bien	Maison en bande d'angle
État de la propriété	Bon état
Aménagement	Terrasse, Bloc-cuisine

CODE DU BIEN: ES253745599 - 07350 Binissalem - Mitte

Informations énergétiques

Type de chauffage	Chauffage à poêle	Classement énergétique	E
Certification énergétique valable jusqu'au	30.01.2031	Année de construction selon le certificat énergétique	1900
Source d'alimentation	Électrique		
Informations énergétiques	Lors de la création du document, son diagnostic de performance énergétique n'était pas encore disponible.		

CODE DU BIEN: ES253745599 - 07350 Binissalem - Mitte

La propriété



CODE DU BIEN: ES253745599 - 07350 Binissalem - Mitte

La propriété



CODE DU BIEN: ES253745599 - 07350 Binissalem - Mitte

La propriété



CODE DU BIEN: ES253745599 - 07350 Binissalem - Mitte

La propriété



CODE DU BIEN: ES253745599 - 07350 Binissalem - Mitte

La propriété



CODE DU BIEN: ES253745599 - 07350 Binissalem - Mitte

La propriété



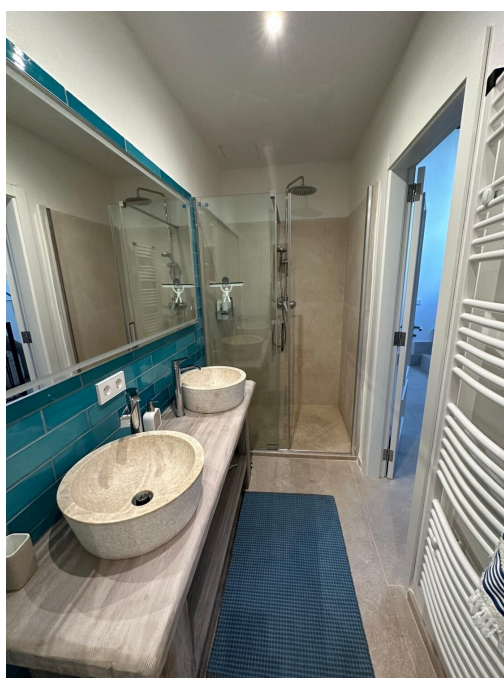
CODE DU BIEN: ES253745599 - 07350 Binissalem - Mitte

La propriété



CODE DU BIEN: ES253745599 - 07350 Binissalem - Mitte

La propriété



CODE DU BIEN: ES253745599 - 07350 Binissalem - Mitte

La propriété



CODE DU BIEN: ES253745599 - 07350 Binissalem - Mitte

La propriété



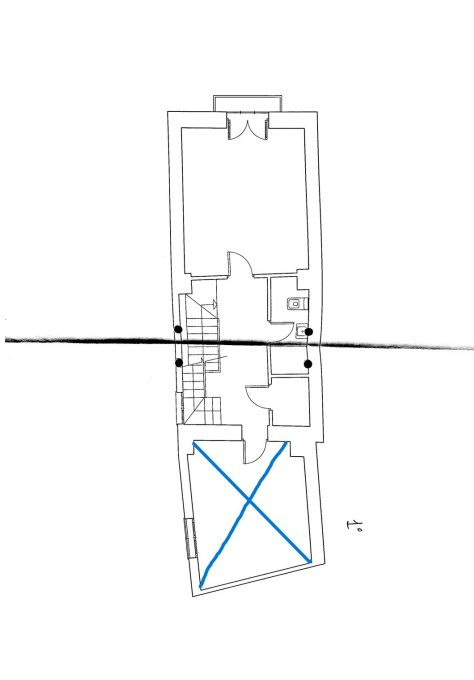
CODE DU BIEN: ES253745599 - 07350 Binissalem - Mitte

La propriété



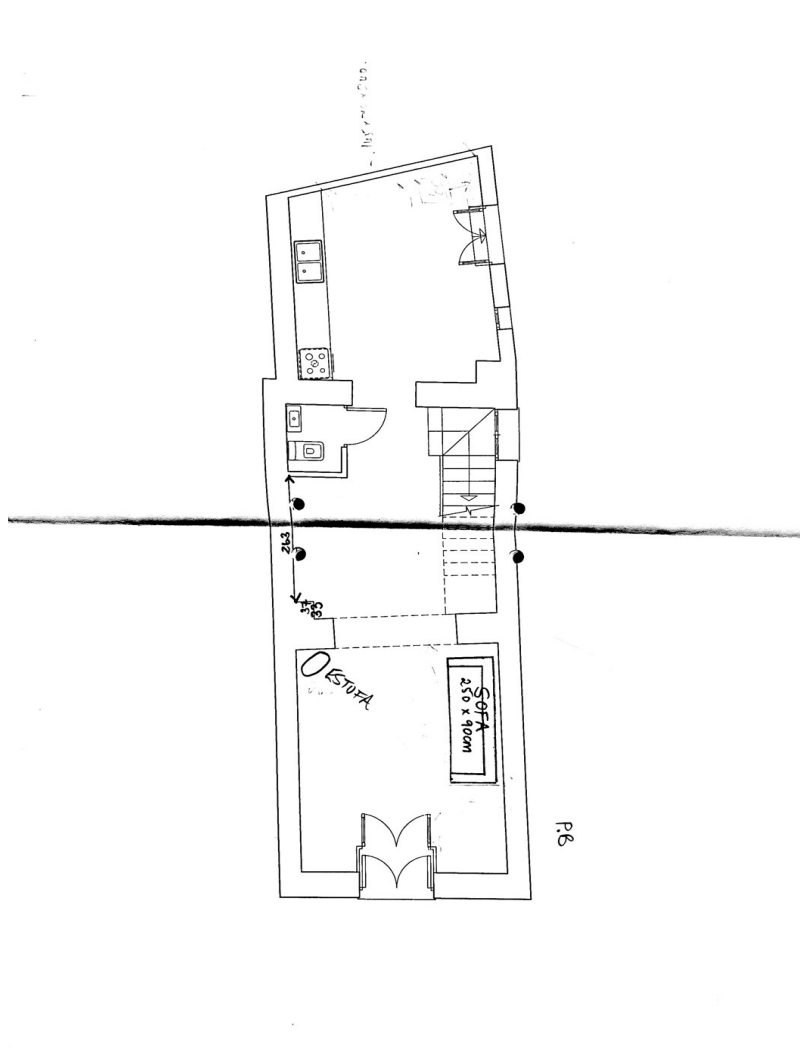
CODE DU BIEN: ES253745599 - 07350 Binissalem - Mitte

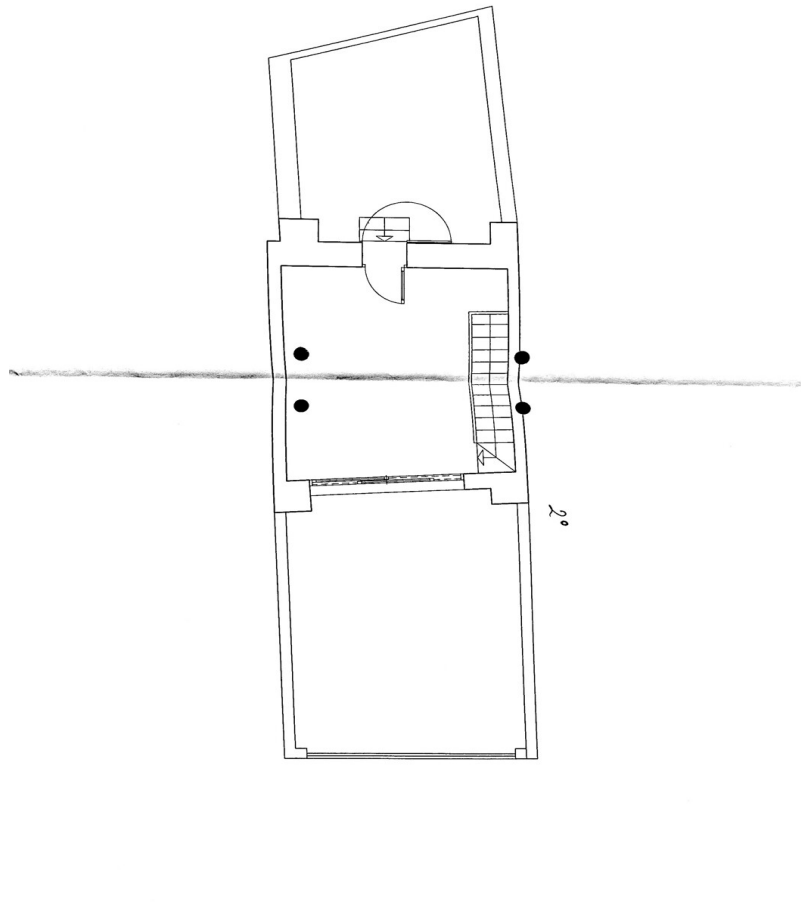
La propriété



CODE DU BIEN: ES253745599 - 07350 Binissalem - Mitte

Plans d'étage





Ce plan n'est pas à l'échelle. Les documents nous ont été remis par le client. Pour cette raison, nous ne pouvons pas garantir l'exactitude des informations.

CODE DU BIEN: ES253745599 - 07350 Binissalem - Mitte

Une première impression

Entdecken Sie dieses charmante Reiheneckhaus im malerischen Binissalem, das ab Dezember zur Miete bereitsteht. Das um das Jahr 1900 massiv erbaute und liebevoll renovierte Haus bietet auf zwei Etagen eine großzügige Wohnfläche von ca. 150 m² und vereint historischen Charme mit modernem Komfort.

Dieses gepflegte und hochwertig ausgestattete Haus besticht durch seinen einzigartigen Charakter, geprägt durch Böden aus Naturstein und Fliesen sowie typischen sichtbaren Holzbalken. Ein gemütlicher Holzofen sorgt in der kühleren Jahreszeit für behagliche Wärme. Die moderne Einbauküche ist der ideale Platz für alle, die das Kochen lieben und kulinarische Genüsse erleben möchten.

Das Reiheneckhaus verfügt über insgesamt drei Zimmer, darunter ein Schlafzimmer mit Doppelbett, das im 2. Stock liegt und direkten Zugang zu zwei Dachterrassen bietet. Ein weiteres Gästezimmer oder Büro mit Schlafsofa und Balkon bietet zusätzlichen Platz für Besucher oder Arbeit und entspricht der flexiblen Nutzung des Hauses. Ein geschmackvoll gestaltetes Badezimmer mit Badewanne und Dusche im 2. Stock, sowie zwei separate, gut platzierte Toiletten im Erdgeschoss und im ersten Stock unterstreichen den praktischen Komfort des Hauses.

Highlight des Objekts sind die zwei Dachterrassen und ein zusätzlicher Balkon, die reichlich Raum bieten, um die mediterrane Umgebung zu genießen und zu entspannen. Die Klimaanlage sorgt auch an heißen Sommertagen für ein angenehmes Raumklima, sodass Sie das ganze Jahr über maximalen Komfort erleben können.

Dieses exklusive Reiheneckhaus eignet sich perfekt für Paare, die einen längeren Aufenthalt auf Mallorca planen, für Workation oder für solche, die einen Umzug auf die Insel in Betracht ziehen, da es nur um die 5 Monate vermietet wird. Es bietet sich nicht für große Familien an, ist jedoch ideal für zwei Personen und gelegentlichen Besuch. Ein kleiner, wohlherzogener Hund ist ebenfalls willkommen.

Vereinbaren Sie noch heute einen Besichtigungstermin und lassen Sie sich von diesem einzigartigen Mietobjekt in Binissalem überzeugen. Nutzen Sie die Gelegenheit, den besonderen Charme und die hohe Lebensqualität dieser Immobilie aus erster Hand zu erleben.

CODE DU BIEN: ES253745599 - 07350 Binissalem - Mitte

Détails des commodités

- **Einbauküche**
- **Natursteinboden**
- **Fliesenboden**
- **Klimaanlage im Erdgeschoss und im 2. Stock**
- **Zwei Terrassen**
- **Balkon**
- **Ofenheizung**

CODE DU BIEN: ES253745599 - 07350 Binissalem - Mitte

Tout sur l'emplacement

Binissalem, im Herzen der Region Raiguer Mallorcas, ist bekannt für seine Weinproduktion und malerische Landschaft. Umgeben von Weinbergen bietet das Dorf enge Gassen, gepflasterte Straßen und die beeindruckende gotische Kirche Santa Maria de Robines ist umgeben von Herrenhäusern aus dem 18. und 19. Jahrhundert. Einige dieser Häuser kann man besichtigen, darunter das Can Gelabert de la Portella, wo der Schriftsteller Llorenç Moyà (1916–1981) lebte, oder das Can Sabater, der Wohnsitz des Schriftstellers Llorenç Villalonga (1897–1980), einer der wichtigsten Vertreter der mallorquinischen Belletristik des 20. Jahrhunderts. Im September wird die Festa des Vermar (Fest der Weinlese) gefeiert, begleitet von einem umfassenden Programm an Aktivitäten wie Workshops, Ausstellungen, Umzüge, öffentliches Keltern und Volkstänze. Ein weiterer Termin ist die Fira de la Pedra (Fest des Steins) im Mai. Bei diesem Volksfest können Sie Steinmetzen und Bildhauern bei der Arbeit zusehen, und es werden Skulpturen, Brunnen und sonstige Bauten ausgestellt. Wanderer und Radfahrer finden in der nahegelegenen Serra de Tramuntana viele Wege und spektakuläre Aussichten. Binissalem ist ideal für Familien und bietet eine ruhige Umgebung mit allen Annehmlichkeiten. Palma ist nur 25 km entfernt und der Flughafen etwa 30 km, was eine bequeme Anbindung ermöglicht. Ob Ferienhaus oder dauerhafter Wohnsitz – Binissalem bietet eine einzigartige Lebensqualität und zahlreiche Freizeitmöglichkeiten.

CODE DU BIEN: ES253745599 - 07350 Binissalem - Mitte

Plus d'informations

Grundsätzlich empfehlen wir, die baurechtliche Situation durch einen Fachanwalt prüfen zu lassen. Alle Angaben basieren ausschließlich auf den Informationen des Eigentümers bzw. Auftraggeber. Wir übernehmen keine Gewähr für die Vollständigkeit, Richtigkeit und Aktualität der Angaben. Die Courtage geht zu Lasten des Verkäufers. Die beim Kauf anfallenden Steuern, die Notar- und die Grundbuchkosten sind vom Käufer zu tragen.

CODE DU BIEN: ES253745599 - 07350 Binissalem - Mitte

Contact

Pour de plus amples informations, veuillez contacter votre personne de contact :

Florian Waetzoldt

Placa Hostals 11, 07320 Santa Maria del Camí

Tel.: +34 871 - 201 945

E-Mail: santamaria@von-poll.com

Vers la clause de non-responsabilité de von Poll Immobilien GmbH

www.von-poll.com