

Santa María del Camí - Mitte

Finca traditionnelle de rêve entre Santa Maria et Bunyola, offrant de magnifiques vues panoramiques jusqu'à la baie de Palma.

CODE DU BIEN: ES253745571



PRIX D'ACHAT: 5.950.000 EUR • SURFACE HABITABLE: ca. 495 m² • PIÈCES: 7 • SUPERFICIE DU TERRAIN : 30.100 m²

CODE DU BIEN: ES253745571 - 07320 Santa María del Camí - Mitte

- **En un coup d'œil**
- **La propriété**
- **Informations énergétiques**
- **Une première impression**
- **Détails des commodités**
- **Tout sur l'emplacement**
- **Plus d'informations**
- **Contact**

CODE DU BIEN: ES253745571 - 07320 Santa María del Camí - Mitte

En un coup d'œil

CODE DU BIEN	ES253745571	Prix d'achat	5.950.000 EUR
Surface habitable	ca. 495 m²	Type de bien	Corps de ferme
Pièces	7	État de la propriété	Bon état
Chambres à coucher	6	Aménagement	Terrasse, Piscine, Cheminée, Bloc- cuisine
Salles de bains	6		
Année de construction	2008		
Place de stationnement	1 x Garage		

CODE DU BIEN: ES253745571 - 07320 Santa María del Camí - Mitte

Informations énergétiques

Type de chauffage	Chauffage centralisé	Classement énergétique	A
Chauffage	Huile		
Source d'alimentation	Combustible liquide		
Informations énergétiques	Lors de la création du document, son diagnostic de performance énergétique n'était pas encore disponible.		

CODE DU BIEN: ES253745571 - 07320 Santa María del Camí - Mitte

La propriété



CODE DU BIEN: ES253745571 - 07320 Santa María del Camí - Mitte

La propriété



CODE DU BIEN: ES253745571 - 07320 Santa María del Camí - Mitte

La propriété



CODE DU BIEN: ES253745571 - 07320 Santa María del Camí - Mitte

La propriété



CODE DU BIEN: ES253745571 - 07320 Santa María del Camí - Mitte

La propriété



CODE DU BIEN: ES253745571 - 07320 Santa María del Camí - Mitte

La propriété



CODE DU BIEN: ES253745571 - 07320 Santa María del Camí - Mitte

La propriété



CODE DU BIEN: ES253745571 - 07320 Santa María del Camí - Mitte

La propriété



CODE DU BIEN: ES253745571 - 07320 Santa María del Camí - Mitte

La propriété



CODE DU BIEN: ES253745571 - 07320 Santa María del Camí - Mitte

La propriété



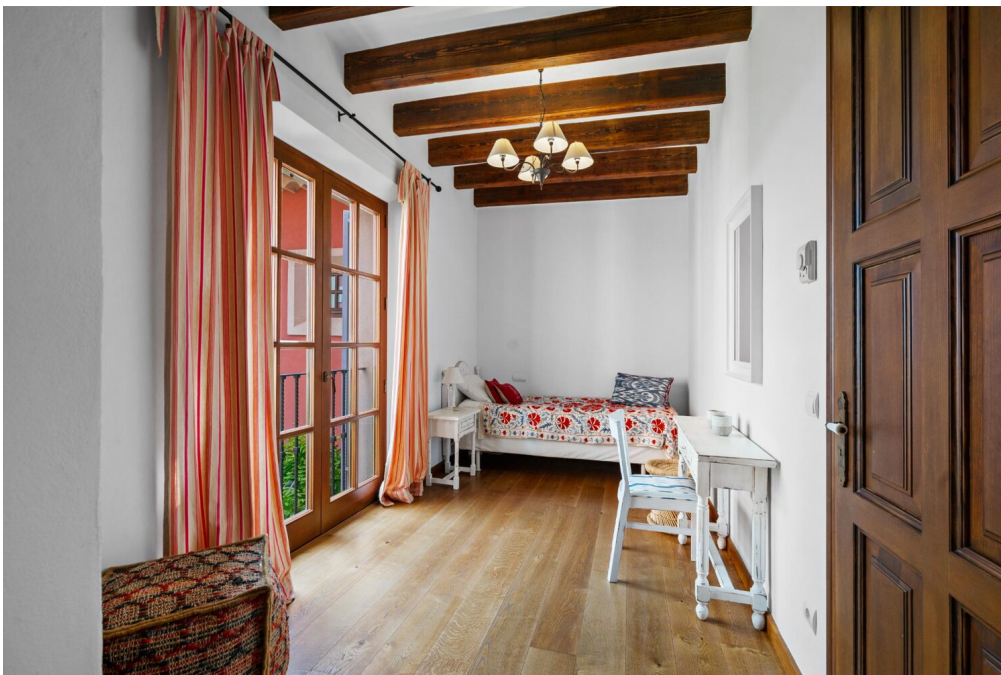
CODE DU BIEN: ES253745571 - 07320 Santa María del Camí - Mitte

La propriété



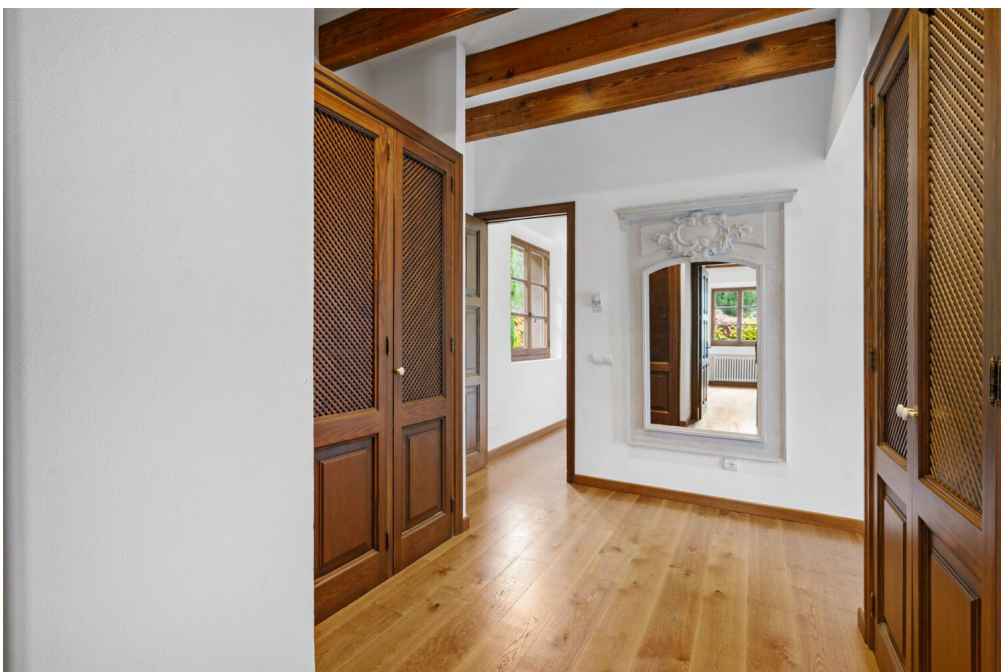
CODE DU BIEN: ES253745571 - 07320 Santa María del Camí - Mitte

La propriété



CODE DU BIEN: ES253745571 - 07320 Santa María del Camí - Mitte

La propriété



CODE DU BIEN: ES253745571 - 07320 Santa María del Camí - Mitte

La propriété



CODE DU BIEN: ES253745571 - 07320 Santa María del Camí - Mitte

La propriété



CODE DU BIEN: ES253745571 - 07320 Santa María del Camí - Mitte

La propriété



CODE DU BIEN: ES253745571 - 07320 Santa María del Camí - Mitte

La propriété



CODE DU BIEN: ES253745571 - 07320 Santa María del Camí - Mitte

La propriété



CODE DU BIEN: ES253745571 - 07320 Santa María del Camí - Mitte

La propriété



CODE DU BIEN: ES253745571 - 07320 Santa María del Camí - Mitte

La propriété



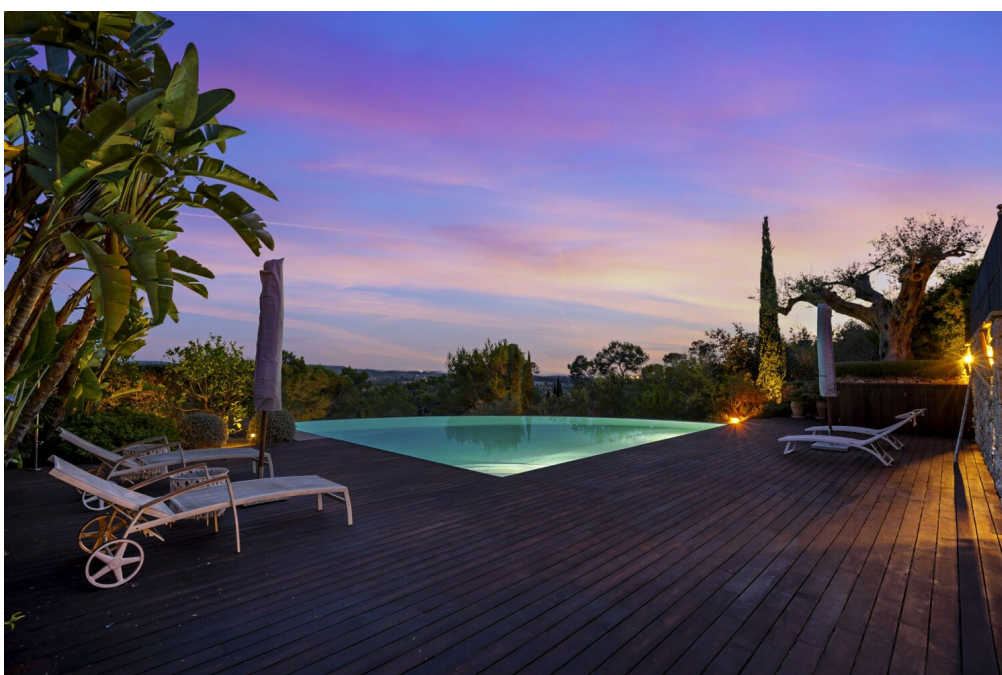
CODE DU BIEN: ES253745571 - 07320 Santa María del Camí - Mitte

La propriété



CODE DU BIEN: ES253745571 - 07320 Santa María del Camí - Mitte

La propriété



CODE DU BIEN: ES253745571 - 07320 Santa María del Camí - Mitte

Une première impression

Cette maison de campagne exclusive, nichée entre Santa Maria del Camí et Bunyola, est une propriété d'exception, construite en 2010 selon les normes de construction les plus exigeantes et avec des matériaux de la plus haute qualité. Un design intemporel se marie harmonieusement à une technologie de pointe, créant un havre de paix alliant élégance et confort absolu. Entourée d'un magnifique paysage vallonné, la villa impressionne par ses pièces spacieuses et lumineuses. Quatre grandes chambres doubles, chacune avec sa propre salle de bains, un appartement d'invités indépendant, une cuisine exclusive signée Birgit Müller, d'élégants espaces de vie et salle à manger ouverts, des poutres apparentes rustiques et des éléments de design haut de gamme créent une atmosphère raffinée et confortable. L'espace extérieur est tout aussi impressionnant : des jardins paysagers soignés, plantés de végétaux méditerranéens et d'oliviers centenaires, de vastes terrasses offrant des vues panoramiques et une piscine d'eau salée de 80 m² avec solarium couvert invitent à la détente et au bien-être. La propriété est quasiment autonome. Un puits privé assure l'approvisionnement en eau, tandis qu'un système photovoltaïque, complété par des capteurs solaires thermiques, un stockage par batteries et un groupe électrogène de secours, garantit l'approvisionnement en énergie. La propriété est également raccordée au réseau électrique public. Parmi ses autres atouts, citons un garage double, un chauffage central au fioul, la climatisation dans les chambres, des sols en pierre naturelle et en chêne signés Schotten & Hansen, des plafonds de trois mètres de haut dans toutes les pièces, ainsi que des fenêtres et des portes sur mesure d'une hauteur de 2,30 mètres. Une pièce supplémentaire peut être aménagée en salle de sport ou en cave à vin. Un avantage particulier réside dans la licence de location saisonnière (ETV) déjà en place, qui offre des perspectives de revenus intéressantes. Grâce à sa proximité avec Palma et Santa Maria, ainsi qu'à son emplacement au calme absolu garantissant une intimité totale, cette finca est l'une des rares propriétés qui allie idéalement architecture traditionnelle, confort moderne et autonomie complète.

CODE DU BIEN: ES253745571 - 07320 Santa María del Camí - Mitte

Détails des commodités

- Klimaanlage
- Balkon
- Ölzentralheizung
- Garten mit Obst- und Olivenbäumen
- Salzwasserpool
- Solarzellen - autarke Energieversorgung zusätzlich zum Stromnetz mit Notstromaggregat und Batteriespeicher
- Kamin
- Brunnen
- Soundsystem Außen- und Innenbereich
- Sicherheitssystem
- Yoga-Terrasse
- ETV - Ferienvermietungslicenz
- Gästearpartment

CODE DU BIEN: ES253745571 - 07320 Santa María del Camí - Mitte

Tout sur l'emplacement

Santa María del Camí, ein malerisches Dorf im Herzen Mallorcas mit ca. 7.000 Einwohnern, hat sich zu einem sehr begehrten Ort entwickelt und vereint traditionellen Charme mit modernem Komfort. Die imposante Pfarrkirche, mit ihrem markanten Glockenturm, ist ein architektonisches Juwel, das die Geschichte des Dorfes widerspiegelt. Eine weitere Attraktion ist der Wein, der in Santa María angebaut wird und viele Besucher anzieht. Sonntags findet der Wochenmarkt statt, mit frischen Produkten, handgefertigten Waren und lokalen Spezialitäten. Die Landschaft, geprägt von sanften Hügeln und Weinbergen, lädt zu Spaziergängen und Fahrradtouren ein und die nahegelegenen Tramuntana-Berge können erkundet werden. Die zentrale Lage von Santa María, nur ca. 20 km von Palma entfernt, ist ein attraktiver Wohnort für jene, die die Ruhe des Dorflebens schätzen und die Annehmlichkeiten der Stadt in Reichweite haben möchten. Auch der Flughafen und die Strände sind in ähnlicher Reichweite. Hier gibt es hochwertige Restaurants und Einkaufsmöglichkeiten und neben der renommierten internationalen Schule "The Montessori School" gibt es auch eine öffentliche Schule. Das Freizeitcenter "Mallorca Fashion Outlet", nur wenige Autominuten entfernt, bietet zahlreiche Modegeschäfte, Bars, Restaurants und ein großes Kino.

CODE DU BIEN: ES253745571 - 07320 Santa María del Camí - Mitte

Plus d'informations

Grundsätzlich empfehlen wir, die baurechtliche Situation durch einen Fachanwalt prüfen zu lassen. Alle Angaben basieren ausschließlich auf den Informationen des Eigentümers bzw. Auftraggeber. Wir übernehmen keine Gewähr für die Vollständigkeit, Richtigkeit und Aktualität der Angaben. Die Courtage geht zu Lasten des Verkäufers. Die beim Kauf anfallenden Steuern, die Notar- und die Grundbuchkosten sind vom Käufer zu tragen.

CODE DU BIEN: ES253745571 - 07320 Santa María del Camí - Mitte

Contact

Pour de plus amples informations, veuillez contacter votre personne de contact :

Florian Waetzoldt

Placa Hostals 11, 07320 Santa Maria del Camí

Tel.: +34 871 - 201 945

E-Mail: santamaria@von-poll.com

Vers la clause de non-responsabilité de von Poll Immobilien GmbH

www.von-poll.com