

Palma

Exklusives Apartment über 3 Etagen – Wohnen auf höchstem Niveau in Palma

CODE DU BIEN: ES253745552_09



PRIX D'ACHAT: 5.400.000 EUR • SURFACE HABITABLE: ca. 304,73 m² • PIÈCES: 4

CODE DU BIEN: ES253745552_09 - 07014 Palma

- En un coup d'œil
- La propriété
- Informations énergétiques
- Plans d'étage
- Une première impression
- Détails des commodités
- Tout sur l'emplacement
- Plus d'informations
- Contact

CODE DU BIEN: ES253745552_09 - 07014 Palma

En un coup d'œil

CODE DU BIEN	ES253745552_09
Surface habitable	ca. 304,73 m²
Pièces	4
Chambres à coucher	3
Salles de bains	4
Place de stationnement	2 x Parking souterrain

Prix d'achat	5.400.000 EUR
Type	Maisonette
État de la propriété	Projeté
Aménagement	Terrasse, Piscine, Sauna, Jardin / utilisation partagée, Bloc-cuisine

CODE DU BIEN: ES253745552_09 - 07014 Palma

Informations énergétiques

Type de chauffage	Chauffage par le sol
Source d'alimentation	Chaleur géothermique
Informations énergétiques	Lors de la création du document, son diagnostic de performance énergétique n'était pas encore disponible.

CODE DU BIEN: ES253745552_09 - 07014 Palma

La propriété



CODE DU BIEN: ES253745552_09 - 07014 Palma

La propriété



*The images shown are for illustration purposes only and may not be an exact representation of the actual product finish.



*The images shown are for illustration purposes only and may not be an exact representation of the actual product finish.

CODE DU BIEN: ES253745552_09 - 07014 Palma

La propriété



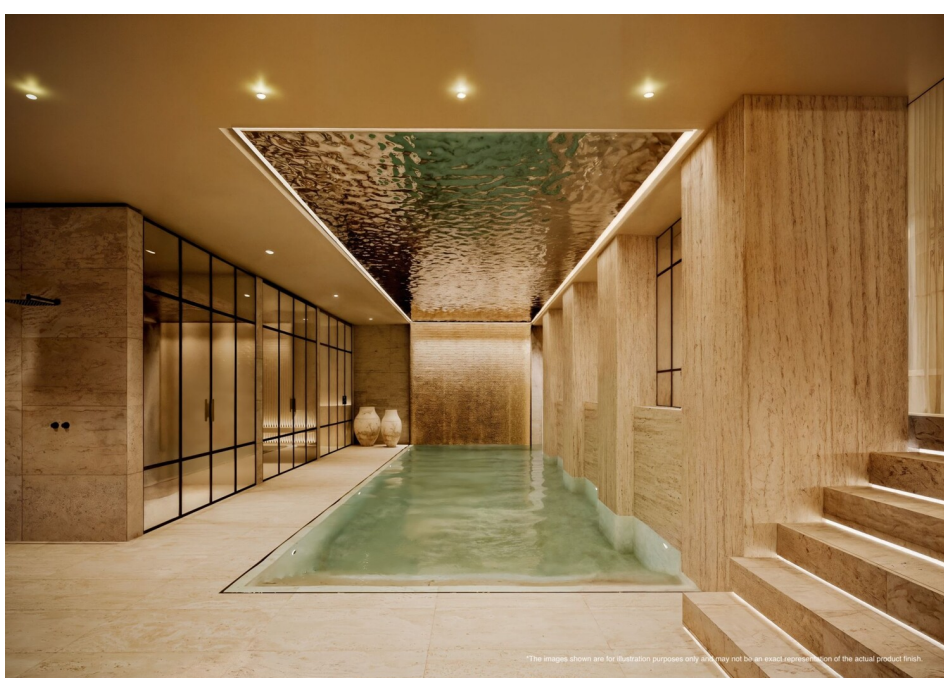
CODE DU BIEN: ES253745552_09 - 07014 Palma

La propriété



CODE DU BIEN: ES253745552_09 - 07014 Palma

La propriété



CODE DU BIEN: ES253745552_09 - 07014 Palma

La propriété



*The images shown are for illustration purposes only and may not be an exact representation of the actual product finish.



*The images shown are for illustration purposes only and may not be an exact representation of the actual product finish.

CODE DU BIEN: ES253745552_09 - 07014 Palma

La propriété



CODE DU BIEN: ES253745552_09 - 07014 Palma

La propriété



CODE DU BIEN: ES253745552_09 - 07014 Palma

La propriété



CODE DU BIEN: ES253745552_09 - 07014 Palma

La propriété



CODE DU BIEN: ES253745552_09 - 07014 Palma

La propriété



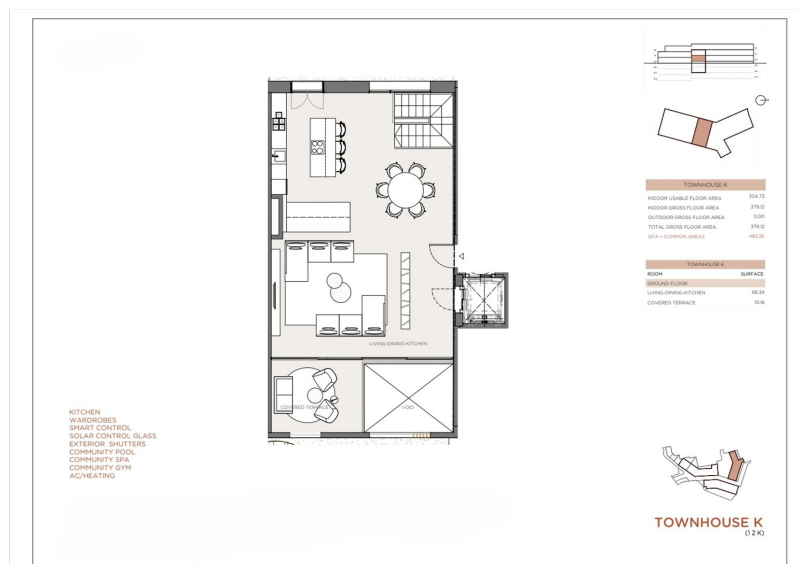
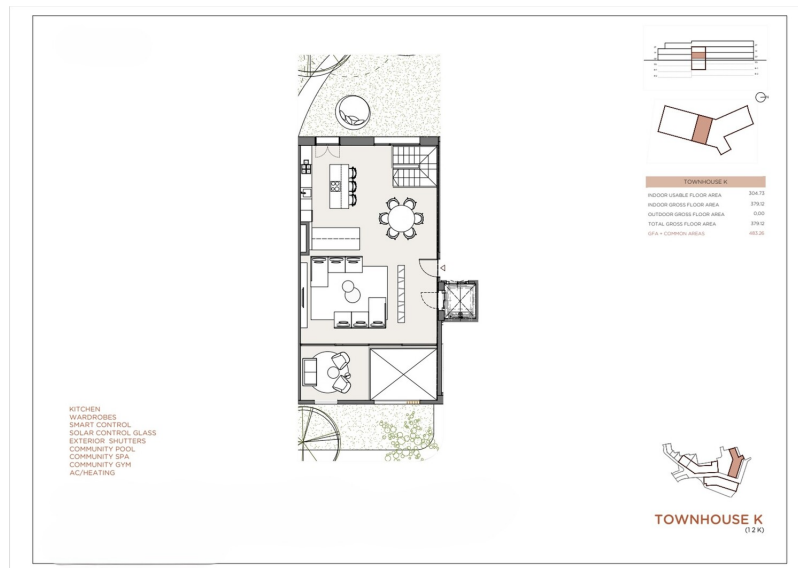
CODE DU BIEN: ES253745552_09 - 07014 Palma

La propriété

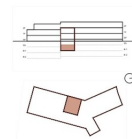
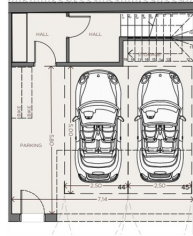


CODE DU BIEN: ES253745552_09 - 07014 Palma

Plans d'étage







TOWNHOUSE K	
INDOOR LIVING FLOOR AREA	304.73
INDOOR GROSS FLOOR AREA	370.32
OUTDOOR GROSS FLOOR AREA	50.00
TOTAL GROSS FLOOR AREA	370.32
GFA + COMMON AREAS	455.36

TOWNHOUSE K	
ROOM	SURFACE
BASEMENT FLOOR (1)	
HALL	3.90
HALL	4.31
PARKING	44.65
STORAGE ROOM	2.47

KITCHEN
WARDROBES
SMART CONTROL
SOLAR CONTROL GLASS
EXTERIOR SHUTTERS
COMMUNITY POOL
COMMUNITY SPA
COMMUNITY GYM
AC/HEATING



TOWNHOUSE K
(12x)



COMMON AREAS FACILITIES	
G1	37.24
G2	45.36
G3	45.36
G4	36.01
G5	45.67
G6	45.73
G7	45.62
G8	35.02
G9	45.36
G10	45.36
ACCESS TOTAL	412.73
LOUNGE/GYM	270.03
POOL/SPA/HEAT	380.01
STREET AREA	45.47

INDOOR LIVING
OUTDOOR LIVING
INDOOR FACILITIES
OUTDOOR FACILITIES
COMMON AREAS

GROUND FLOOR





Ce plan n'est pas à l'échelle. Les documents nous ont été remis par le client. Pour cette raison, nous ne pouvons pas garantir l'exactitude des informations.

CODE DU BIEN: ES253745552_09 - 07014 Palma

Une première impression

Im Herzen von Palma, im traditionsreichen Viertel Es Jonquet, entsteht ein herausragender Wohnkomplex, der Geschichte, modernes Design und mediterranen Lebensstil auf höchstem Niveau verbindet.

Das Projekt umfasst 57 exklusive Wohnungen, von eleganten Einzimmerapartments bis hin zu großzügigen Penthouses mit Dachterrassen und privaten Pools. Viele Einheiten bieten einen unvergleichlichen Blick auf das Meer, den Hafen und die Skyline von Palma.

Die Architektur kombiniert zeitlose Eleganz mit modernster Bauqualität und nachhaltigen Materialien. Große Glasfronten, lichtdurchflutete Räume und weitläufige Grundrisse schaffen ein einzigartiges Wohngefühl zwischen urbanem Leben und mediterraner Ruhe.

Das Angebot an Service und Freizeitmöglichkeiten setzt neue Maßstäbe. Ein exklusiver Wellnessbereich mit Innenpool, Sauna, Dampfbad und Jacuzzi lädt zum Entspannen ein. Fitnessräume, Bereiche für Yoga und Meditation, ein Außenpool mit Sonnendeck und Panoramablick sowie ein Clubhaus mit Heimkino, Weinkeller und Golfsimulator runden das Bild ab. Ein Concierge Service und ein durchgehendes Sicherheitskonzept sorgen zusätzlich für höchsten Komfort.

Dieser Wohnkomplex steht für einen neuen Standard des Wohnens in Palma. Elegant, exklusiv und eingebettet in eines der charmantesten Viertel der Stadt.

CODE DU BIEN: ES253745552_09 - 07014 Palma

Détails des commodités

- Spa & Wellness
- Vorführraum
- Fitnessräume
- Pool & Solarium
- Heimkino
- Sportplatz
- Autowaschanlage & Fahrzeug-Drehbühne
- 24 Stunden Rezeption + High-end-concierge
- Golf- Simulator
- Weinkeller
- Clubhaus
- Parkanlagen
- Geothermie und Solaranlage

CODE DU BIEN: ES253745552_09 - 07014 Palma

Tout sur l'emplacement

Palma de Mallorca gilt als eine der faszinierendsten Städte des Mittelmeers. Die Hauptstadt der Insel verbindet historische Eleganz mit kosmopolitischem Flair und mediterraner Lebensqualität. Prächtige Bauwerke wie die Kathedrale La Seu, charmante Altstadtgassen mit Boutiquen und Galerien sowie die palmengesäumte Hafenpromenade prägen das unverwechselbare Stadtbild. Hier vereinen sich Kultur, Geschichte und ein moderner Lebensstil zu einem außergewöhnlichen Ambiente.

Nur wenige Schritte vom Zentrum entfernt liegt Santa Catalina, eines der lebendigsten und begehrtesten Viertel Palmas. Ursprünglich ein traditionelles Fischerviertel, hat es sich zu einem Hotspot für Lifestyle, Gastronomie und Kultur entwickelt. Bunte Stadthäuser, trendige Cafés, exklusive Restaurants und kleine Boutiquen verleihen der Umgebung einen unverwechselbaren Charme. Besonders die Markthalle Mercat de Santa Catalina mit ihrem vielfältigen kulinarischen Angebot macht das Viertel zu einem Treffpunkt für Einheimische und internationale Besucher gleichermaßen. Santa Catalina verkörpert urbanes Leben mit mediterraner Leichtigkeit und gehört zu den attraktivsten Wohnlagen der Stadt.

CODE DU BIEN: ES253745552_09 - 07014 Palma

Plus d'informations

Grundsätzlich empfehlen wir, die baurechtliche Situation durch einen Fachanwalt prüfen zu lassen. Alle Angaben basieren ausschließlich auf den Informationen des Eigentümers bzw. Auftraggeber. Wir übernehmen keine Gewähr für die Vollständigkeit, Richtigkeit und Aktualität der Angaben. Die Courtage geht zu Lasten des Verkäufers. Die beim Kauf anfallenden Steuern, die Notar- und die Grundbuchkosten sind vom Käufer zu tragen.

CODE DU BIEN: ES253745552_09 - 07014 Palma

Contact

Pour de plus amples informations, veuillez contacter votre personne de contact :

Florian Waetzoldt

Placa Hostals 11, 07320 Santa Maria del Camí

Tel.: +34 871 - 201 945

E-Mail: santamaria@von-poll.com

Vers la clause de non-responsabilité de von Poll Immobilien GmbH

www.von-poll.com